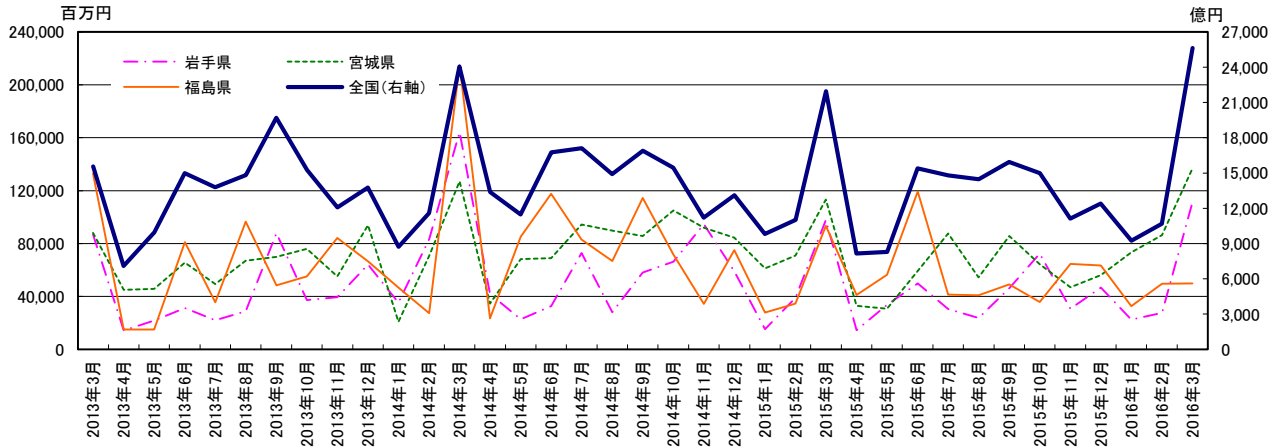


東北3県 公共機関からの受注工事

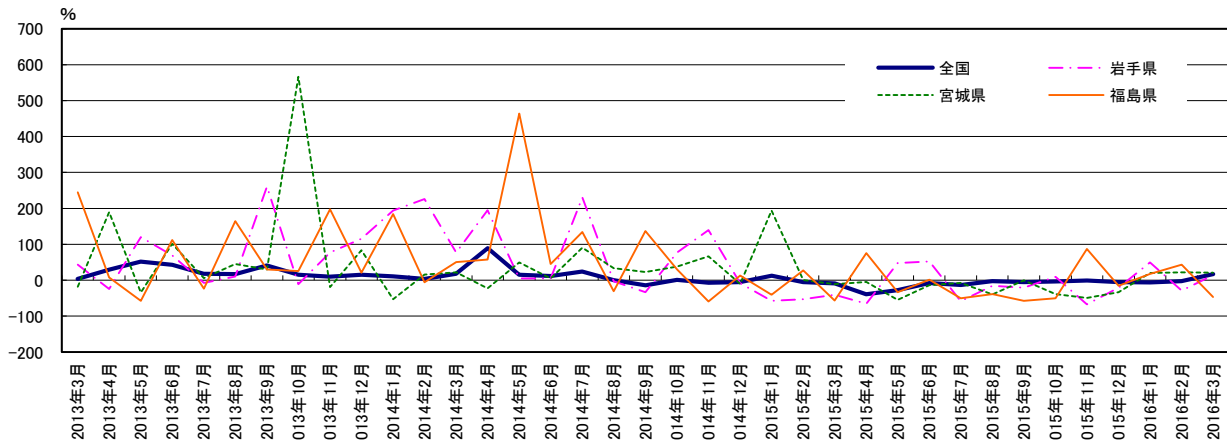
	単位:億円		単位:百万円		前年同月比%				
	全国(右軸)	岩手県	宮城県	福島県	全国	岩手県	宮城県	福島県	
2013年3月	15,569	86,991	88,101	133,038	3.5			-17.9	244.6
2013年4月	7,083	14,238	44,956	14,908	29.8	-24.8		189.7	7.7
2013年5月	9,952	21,705	45,733	15,095	51.9	119.9		-34.0	-57.5
2013年6月	14,984	31,226	65,560	80,992	43.1	69.3		101.4	112.2
2013年7月	13,780	22,019	49,469	35,498	18.0	-7.8		5.6	-23.3
2013年8月	14,827	28,831	67,120	96,542	17.0	10.7		44.8	164.1
2013年9月	19,692	87,730	69,933	48,308	41.4	260.7		29.9	30.1
2013年10月	15,259	37,306	75,942	55,196	15.5	-11.3		566.3	25.4
2013年11月	12,081	39,561	55,251	84,289	10.0	76.8		-19.2	197.1
2013年12月	13,757	64,086	93,825	66,449	15.5	115.1		83.7	21.4
2014年1月	8,720	35,268	20,799	46,693	10.9	193.8		-53.0	184.5
2014年2月	11,582	83,241	70,706	27,243	4.0	226.3		15.5	-5.6
2014年3月	24,045	164,227	127,003	214,844	18.2	77.5		21.9	50.2
2014年4月	13,387	41,919	34,700	23,493	89.0	194.4		-22.8	57.6
2014年5月	11,486	22,849	68,202	85,107	15.4	5.3		49.1	463.8
2014年6月	16,750	32,740	69,003	117,512	11.8	4.8		5.3	45.1
2014年7月	17,097	72,852	94,373	83,121	24.1	230.9		90.8	134.2
2014年8月	14,897	28,044	89,766	66,834	0.5	-2.7		33.7	-30.8
2014年9月	16,887	58,192	85,621	114,529	-14.2	-33.7		22.4	137.1
2014年10月	15,444	66,224	105,092	71,634	1.2	77.5		38.4	29.8
2014年11月	11,195	94,673	92,076	34,480	-7.3	139.3		66.7	-59.1
2014年12月	13,095	59,001	84,567	75,021	-4.8	-7.9		-9.9	12.9
2015年1月	9,821	15,161	61,205	27,913	12.6	-57.0		194.3	-40.2
2015年2月	11,005	38,963	70,900	34,648	-5.0	-53.2		0.3	27.2
2015年3月	21,949	97,681	113,222	93,339	-8.7	-40.5		-10.9	-56.6
2015年4月	8,142	14,591	32,903	41,227	-39.2	-65.2		-5.2	75.5
2015年5月	8,283	33,668	30,807	56,472	-27.9	47.4		-54.8	-33.6
2015年6月	15,398	49,917	59,313	119,354	-8.1	52.5		-14.0	1.6
2015年7月	14,784	30,553	87,644	41,377	-13.5	-58.1		-7.1	-50.2
2015年8月	14,470	23,692	54,466	41,008	-2.9	-15.5		-39.3	-38.6
2015年9月	15,939	46,256	85,630	49,112	-5.6	-20.5		0.0	-57.1
2015年10月	14,976	72,420	64,425	35,904	-3.0	9.4		-38.7	-49.9
2015年11月	11,127	30,787	47,056	64,530	-0.6	-67.5		-48.9	87.2
2015年12月	12,407	46,646	56,214	63,526	-5.3	-20.9		-33.5	-15.3
2016年1月	9,243	22,617	73,391	32,779	-5.9	49.2		19.9	17.4
2016年2月	10,697	27,678	86,507	49,666	-2.8	-29.0		22.0	43.3
2016年3月	25,629	111,049	136,808	49,856	16.8	13.7		20.8	-46.6

資料:国土交通省「建設工事受注動態統計調査(全国:総受注額、岩手・宮城・福島:1件500万円以上の工事)」

(注)2013年4月値より推計方法が変更されているのでご注意ください。2013年4月からの前年同月比は新推計方法で再集計された前年同月値から算出している。



グラフ1:受注額



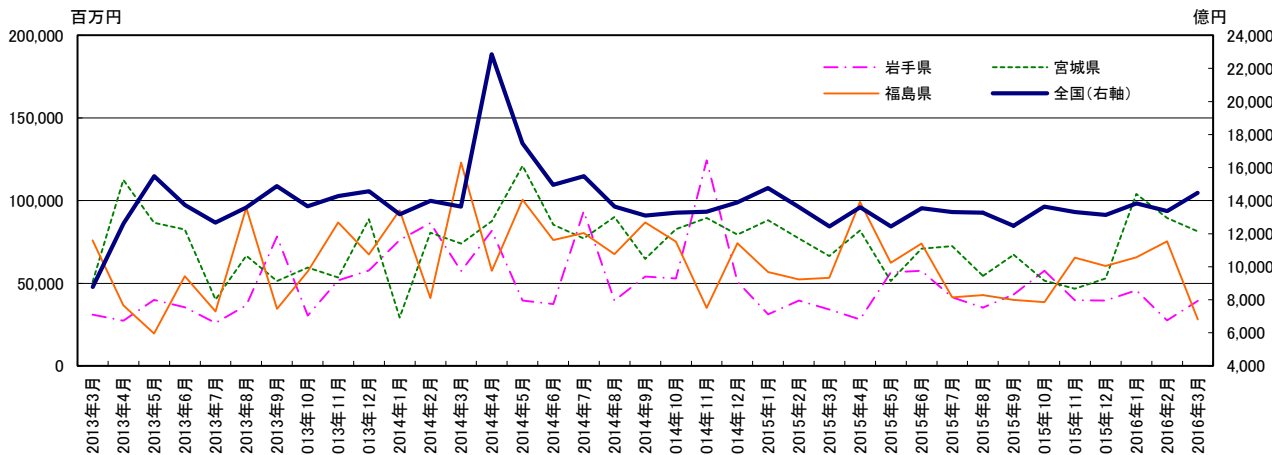
グラフ2:前年同月比

東北3県 公共機関からの受注工事(季節調整値)

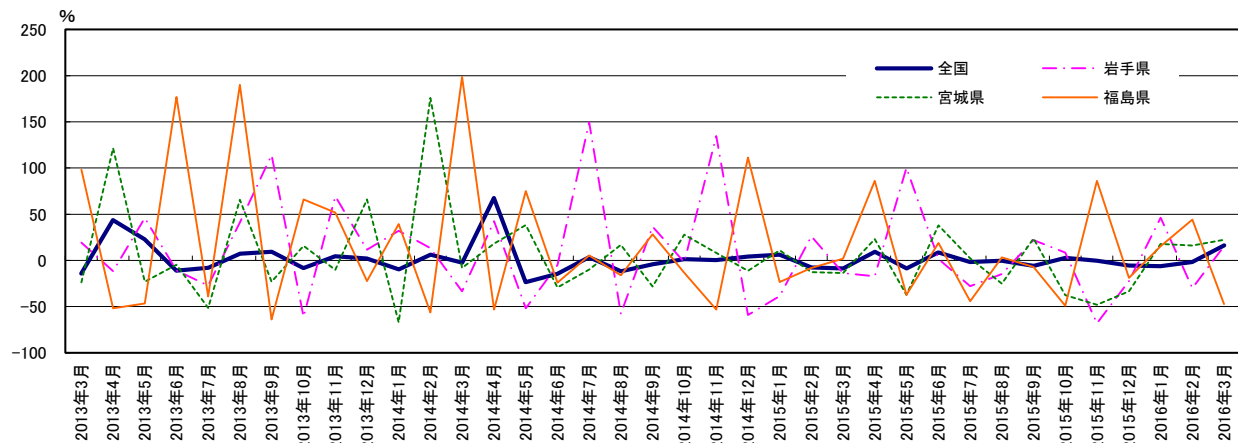
	単位:億円			単位:百万円
	全国(右軸)	岩手県	宮城県	福島県
2013年3月	8,771	31,007	50,841	75,994
2013年4月	12,605	27,362	112,511	36,596
2013年5月	15,481	39,935	86,551	19,601
2013年6月	13,743	35,586	82,612	54,238
2013年7月	12,665	25,965	40,157	33,028
2013年8月	13,590	36,598	66,595	95,801
2013年9月	14,874	78,342	51,355	34,468
2013年10月	13,665	30,534	59,475	57,253
2013年11月	14,270	51,738	53,476	86,845
2013年12月	14,575	57,683	88,685	67,486
2014年1月	13,167	76,096	29,252	94,144
2014年2月	13,990	86,381	80,662	41,195
2014年3月	13,640	57,413	74,035	123,006
2014年4月	22,864	81,692	87,632	57,513
2014年5月	17,474	39,541	121,086	100,581
2014年6月	14,953	37,509	85,550	76,219
2014年7月	15,481	93,588	77,062	80,459
2014年8月	13,644	39,549	90,028	67,641
2014年9月	13,092	54,063	64,710	86,801
2014年10月	13,270	52,980	82,722	75,268
2014年11月	13,337	124,324	89,570	35,171
2014年12月	13,883	50,918	79,469	74,302
2015年1月	14,759	31,310	88,183	56,834
2015年2月	13,616	39,468	77,172	52,284
2015年3月	12,431	34,102	66,515	53,354
2015年4月	13,609	28,219	81,943	99,275
2015年5月	12,445	56,571	51,362	62,361
2015年6月	13,542	57,510	70,916	74,112
2015年7月	13,315	41,545	72,534	41,501
2015年8月	13,276	35,387	54,401	42,893
2015年9月	12,477	43,226	67,344	39,862
2015年10月	13,636	57,546	51,621	38,505
2015年11月	13,304	39,836	46,755	65,501
2015年12月	13,130	39,485	52,826	60,384
2016年1月	13,841	45,807	104,078	65,701
2016年2月	13,368	27,587	89,526	75,411
2016年3月	14,471	39,374	81,303	28,162

				前月比%
全国	岩手県	宮城県	福島県	
-14.2	19.2	-23.7		98.3
43.7	-11.8	121.3		-51.8
22.8	45.9	-23.1		-46.4
-11.2	-10.9	-4.6		176.7
-7.8	-27.0	-51.4		-39.1
7.3	40.9	65.8		190.1
9.4	114.1	-22.9		-64.0
-8.1	-61.0	15.8		66.1
4.4	69.4	-10.1		51.7
2.1	11.5	65.8		-22.3
-9.7	31.9	-67.0		39.5
6.3	13.5	175.8		-56.2
-2.5	-33.5	-8.2		198.6
67.6	42.3	18.4		-53.2
-23.6	-51.6	38.2		74.9
-14.4	-5.1	-29.3		-24.2
3.5	149.5	-9.9		5.6
-11.9	-57.7	16.8		-15.9
-4.0	36.7	-28.1		28.3
1.4	-2.0	27.8		-13.3
0.5	134.7	8.3		-53.3
4.1	-59.0	-11.3		111.3
6.3	-38.5	11.0		-23.5
-7.7	26.1	-12.5		-8.0
-8.7	-13.6	-13.8		2.0
9.5	-17.3	23.2		86.1
-8.6	100.5	-37.3		-37.2
8.8	1.7	38.1		18.8
-1.7	-27.8	2.3		-44.0
-0.3	-14.8	-25.0		3.4
-6.0	22.2	23.8		-7.1
2.8	8.6	-37.6		-48.8
-0.3	-68.0	-47.8		86.2
-5.4	-22.5	-33.5		-18.7
-6.2	46.3	18.0		15.6
-1.8	-30.1	16.0		44.2
16.4	15.5	22.2		-47.2

資料:国土交通省「建設工事受注動態統計調査(全国:総受注額、岩手・宮城・福島:1件500万円以上の工事)」のデータを元に作成
 (注)2013年4月値より推計方法が変更されているので留意されたい(2013年4月の前月比は参考値)。



グラフ1:受注額



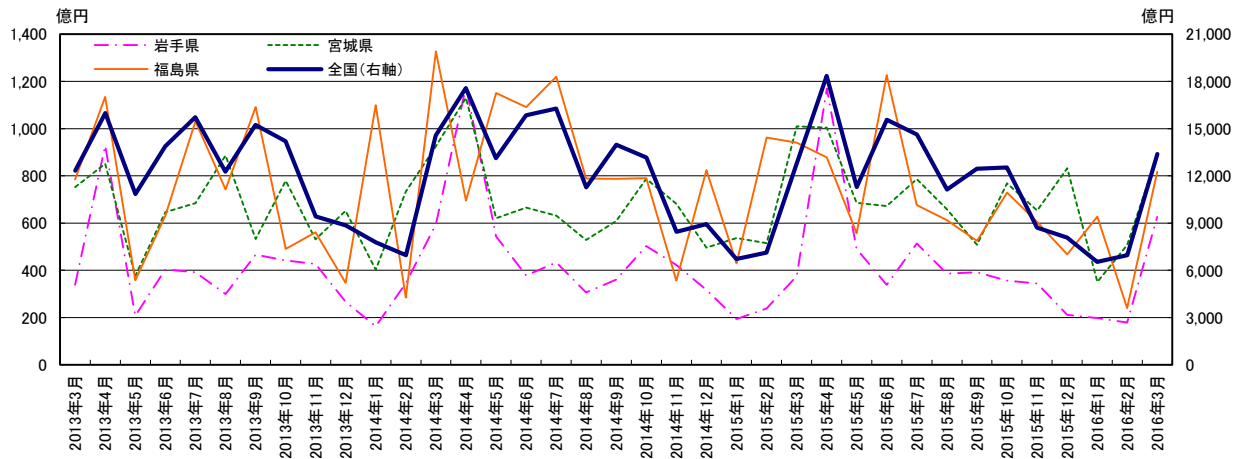
グラフ2:前月比

東北3県 公共工事請負金額

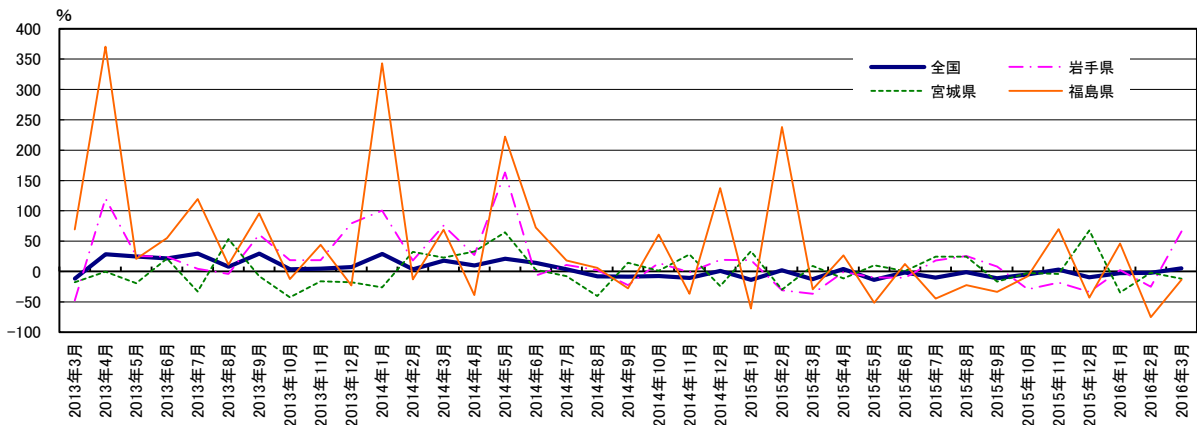
	単位:億円			
	全国(右軸)	岩手県	宮城県	福島県
2013年3月	12,338	338	753	785
2013年4月	15,991	929	851	1,134
2013年5月	10,842	207	377	357
2013年6月	13,868	403	646	632
2013年7月	15,725	392	684	1,031
2013年8月	12,267	300	886	743
2013年9月	15,235	466	532	1,091
2013年10月	14,205	442	779	491
2013年11月	9,416	427	532	562
2013年12月	8,860	267	652	347
2014年1月	7,776	163	402	1,099
2014年2月	6,959	345	734	285
2014年3月	14,568	595	926	1,327
2014年4月	17,583	1,179	1,131	695
2014年5月	13,126	544	621	1,150
2014年6月	15,855	378	666	1,092
2014年7月	16,273	434	632	1,220
2014年8月	11,276	306	529	788
2014年9月	13,984	361	609	788
2014年10月	13,161	503	787	790
2014年11月	8,437	423	682	356
2014年12月	8,944	318	496	824
2015年1月	6,708	193	537	430
2015年2月	7,122	238	515	963
2015年3月	12,755	376	1,010	941
2015年4月	18,361	1,170	1,005	879
2015年5月	11,294	491	685	557
2015年6月	15,564	338	672	1,226
2015年7月	14,632	514	786	676
2015年8月	11,132	386	659	613
2015年9月	12,461	391	508	525
2015年10月	12,530	356	768	729
2015年11月	8,720	345	654	605
2015年12月	8,086	212	832	467
2016年1月	6,535	198	350	628
2016年2月	6,968	179	506	239
2016年3月	13,395	625	887	817

	前年同月比%			
	全国	岩手県	宮城県	福島県
2013年3月	-11.7	-47.8	-17.6	69.3
2013年4月	28.6	120.4	-0.1	370.3
2013年5月	24.8	25.3	-19.2	20.8
2013年6月	21.7	24.4	21.5	55.3
2013年7月	29.4	4.6	-33.2	119.4
2013年8月	7.9	-4.1	53.7	11.3
2013年9月	29.4	61.2	-7.9	95.9
2013年10月	3.5	18.8	-42.6	-12.2
2013年11月	4.9	18.8	-16.3	43.8
2013年12月	7.5	79.3	-17.6	-23.0
2014年1月	28.8	100.4	-26.0	343.0
2014年2月	3.7	18.4	32.7	-12.9
2014年3月	18.1	75.9	23.1	69.1
2014年4月	10.0	26.9	32.9	-38.8
2014年5月	21.1	163.3	64.8	222.2
2014年6月	14.3	-6.4	3.1	72.7
2014年7月	3.5	10.8	-7.6	18.3
2014年8月	-8.1	2.2	-40.4	6.1
2014年9月	-8.2	-22.6	14.4	-27.8
2014年10月	-7.4	13.9	1.1	61.1
2014年11月	-10.4	-1.1	28.3	-36.6
2014年12月	1.0	19.1	-23.9	137.5
2015年1月	-13.7	18.6	33.5	-60.9
2015年2月	2.3	-31.1	-29.8	238.4
2015年3月	-12.4	-36.8	9.0	-29.1
2015年4月	4.4	-0.8	-11.1	26.5
2015年5月	-14.0	-9.7	10.4	-51.6
2015年6月	-1.8	-10.4	0.9	12.3
2015年7月	-10.1	18.4	24.5	-44.6
2015年8月	-1.3	25.8	24.7	-22.3
2015年9月	-10.9	8.4	-16.5	-33.4
2015年10月	-4.8	-29.2	-2.4	-7.8
2015年11月	3.3	-18.4	-4.2	69.8
2015年12月	-9.6	-33.4	67.7	-43.2
2016年1月	-2.6	2.4	-34.8	46.0
2016年2月	-2.2	-24.9	-1.7	-75.2
2016年3月	5.0	66.4	-12.1	-13.2

資料: 東日本建設業保証㈱



グラフ1: 請負金額



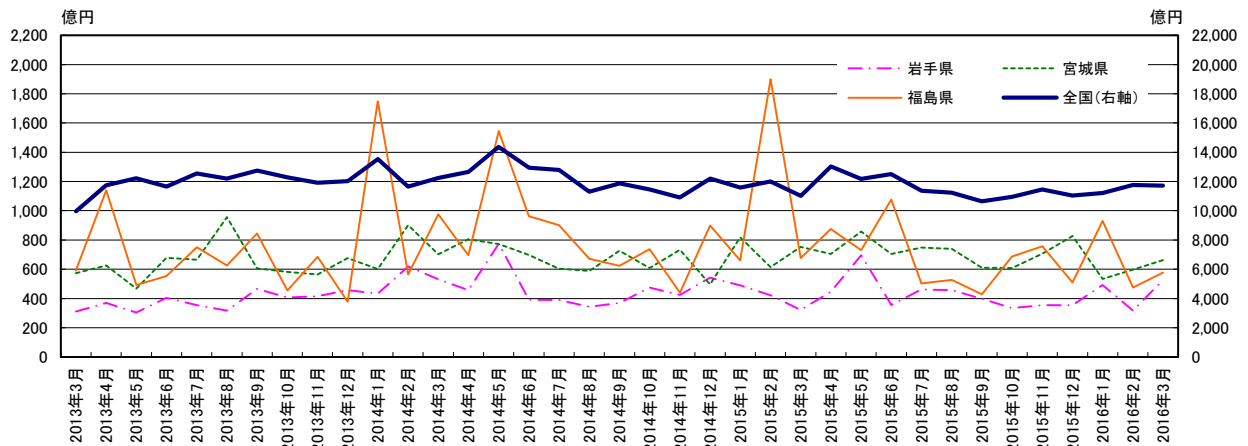
グラフ2: 前年同月比

東北3県 公共工事請負金額（季節調整値）

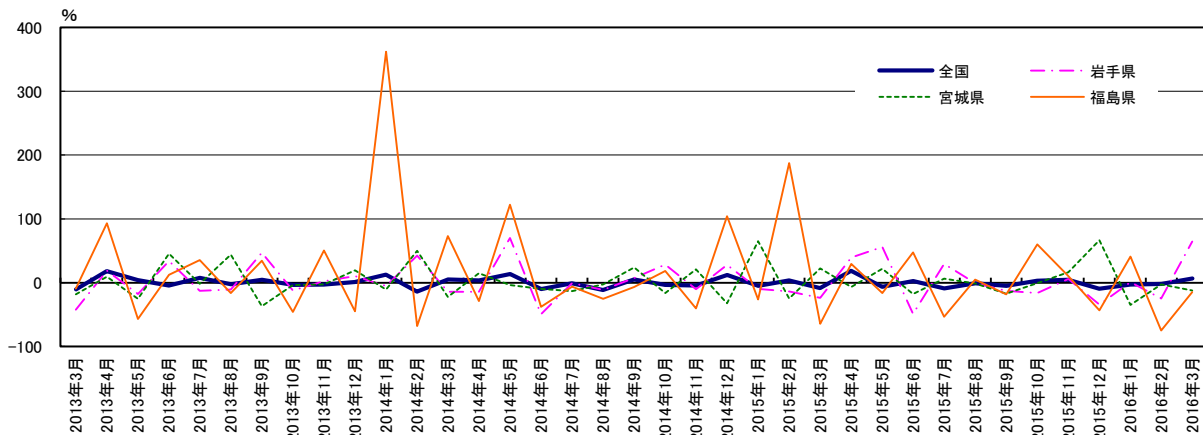
	単位:億円			
	全国(右軸)	岩手県	宮城県	福島県
2013年3月	9,963	311	572	591
2013年4月	11,747	368	626	1,141
2013年5月	12,212	303	467	493
2013年6月	11,646	405	678	554
2013年7月	12,539	354	665	749
2013年8月	12,194	316	957	627
2013年9月	12,747	465	606	843
2013年10月	12,295	407	583	455
2013年11月	11,915	416	565	684
2013年12月	12,022	458	675	379
2014年1月	13,534	434	601	1,749
2014年2月	11,643	619	901	564
2014年3月	12,248	530	701	975
2014年4月	12,654	456	804	695
2014年5月	14,368	775	772	1,545
2014年6月	12,936	391	698	962
2014年7月	12,792	389	604	901
2014年8月	11,297	344	587	671
2014年9月	11,876	369	727	624
2014年10月	11,455	474	608	738
2014年11月	10,917	425	734	440
2014年12月	12,206	542	497	899
2015年1月	11,593	490	819	661
2015年2月	12,006	422	616	1,899
2015年3月	11,008	320	753	676
2015年4月	13,037	446	704	874
2015年5月	12,187	696	858	730
2015年6月	12,510	356	703	1,076
2015年7月	11,369	460	748	503
2015年8月	11,228	458	739	526
2015年9月	10,647	399	611	429
2015年10月	10,961	334	608	686
2015年11月	11,452	353	706	758
2015年12月	11,038	355	827	509
2016年1月	11,219	493	535	930
2016年2月	11,766	316	598	474
2016年3月	11,708	527	662	577

	前月比%			
	全国	岩手県	宮城県	福島県
	-10.8	-42.5	-18.3	-9.3
	17.9	18.7	9.4	93.0
	4.0	-17.8	-25.5	-56.8
	-4.6	33.9	45.3	12.5
	7.7	-12.7	-2.0	35.2
	-2.7	-10.8	43.8	-16.4
	4.5	47.2	-36.6	34.6
	-3.6	-12.5	-3.9	-46.1
	-3.1	2.2	-3.0	50.4
	0.9	10.1	19.5	-44.7
	12.6	-5.2	-11.0	361.9
	-14.0	42.6	49.9	-67.7
	5.2	-14.3	-22.1	72.9
	3.3	-14.1	14.7	-28.8
	13.5	69.9	-4.0	122.3
	-10.0	-49.6	-9.7	-37.7
	-1.1	-0.5	-13.4	-6.4
	-11.7	-11.5	-2.8	-25.5
	5.1	7.2	23.8	-7.0
	-3.5	28.5	-16.4	18.3
	-4.7	-10.4	20.8	-40.4
	11.8	27.7	-32.3	104.3
	-5.0	-9.6	64.9	-26.5
	3.6	-14.0	-24.8	187.4
	-8.3	-24.1	22.4	-64.4
	18.4	39.3	-6.6	29.3
	-6.5	56.2	21.8	-16.4
	2.6	-48.8	-18.0	47.2
	-9.1	29.1	6.4	-53.3
	-1.2	-0.6	-1.2	4.7
	-5.2	-12.9	-17.3	-18.5
	2.9	-16.2	-0.5	59.9
	4.5	5.7	16.1	10.4
	-9.6	-34.6	66.5	-43.4
	-3.2	0.5	-34.7	40.8
	-2.0	-25.1	-2.9	-75.1
	6.4	64.7	-12.2	-14.6

資料: 東日本建設業保証協会のデータを元に作成



グラフ1: 請負金額



グラフ2: 前月比