

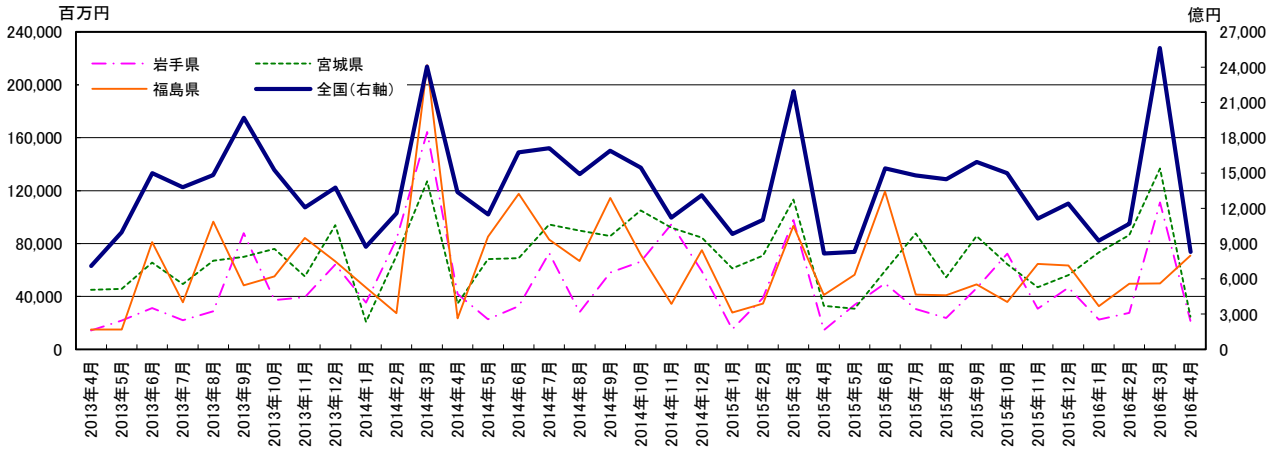
東北3県 公共機関からの受注工事

	単位:億円		単位:百万円		
	全国(右軸)	岩手県	宮城県	福島県	
2013年4月	7,083	14,238	44,956	14,908	
2013年5月	9,952	21,705	45,733	15,095	
2013年6月	14,984	31,226	65,560	80,992	
2013年7月	13,780	22,019	49,469	35,498	
2013年8月	14,827	28,831	67,120	96,542	
2013年9月	19,692	87,730	69,933	48,308	
2013年10月	15,259	37,306	75,942	55,196	
2013年11月	12,081	39,561	55,251	84,289	
2013年12月	13,757	64,086	93,825	66,449	
2014年1月	8,720	35,268	20,799	46,693	
2014年2月	11,582	83,241	70,706	27,243	
2014年3月	24,045	164,227	127,003	214,844	
2014年4月	13,387	41,919	34,700	23,493	
2014年5月	11,486	22,849	68,202	85,107	
2014年6月	16,750	32,740	69,003	117,512	
2014年7月	17,097	72,852	94,373	83,121	
2014年8月	14,897	28,044	89,766	66,834	
2014年9月	16,887	58,192	85,621	114,529	
2014年10月	15,444	66,224	105,092	71,634	
2014年11月	11,195	94,673	92,076	34,480	
2014年12月	13,095	59,001	84,567	75,021	
2015年1月	9,821	15,161	61,205	27,913	
2015年2月	11,005	38,963	70,900	34,648	
2015年3月	21,949	97,681	113,222	93,339	
2015年4月	8,142	14,591	32,903	41,227	
2015年5月	8,283	33,668	30,807	56,472	
2015年6月	15,398	49,917	59,313	119,354	
2015年7月	14,784	30,553	87,644	41,377	
2015年8月	14,470	23,692	54,466	41,008	
2015年9月	15,939	46,256	85,630	49,112	
2015年10月	14,976	72,420	64,425	35,904	
2015年11月	11,127	30,787	47,056	64,530	
2015年12月	12,407	46,646	56,214	63,526	
2016年1月	9,243	22,617	73,391	32,779	
2016年2月	10,697	27,678	86,507	49,666	
2016年3月	25,629	111,049	136,808	49,856	
2016年4月	8,301	21,538	24,640	70,972	

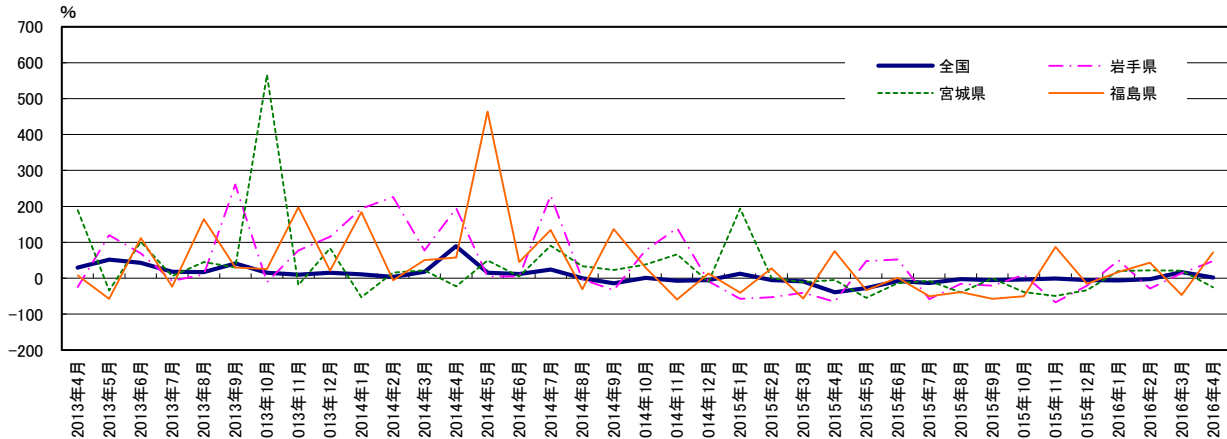
前年同月比%				
全国	岩手県	宮城県	福島県	
29.8	-24.8	189.7	7.7	
51.9	119.9	-34.0	-57.5	
43.1	69.3	101.4	112.2	
18.0	-7.8	5.6	-23.3	
17.0	10.7	44.8	164.1	
41.4	260.7	29.9	30.1	
15.5	-11.3	566.3	25.4	
10.0	76.8	-19.2	197.1	
15.5	115.1	83.7	21.4	
10.9	193.8	-53.0	184.5	
4.0	226.3	15.5	-5.6	
18.2	77.5	21.9	50.2	
89.0	194.4	-22.8	57.6	
15.4	5.3	49.1	463.8	
11.8	4.8	5.3	45.1	
24.1	230.9	90.8	134.2	
0.5	-2.7	33.7	-30.8	
-14.2	-33.7	22.4	137.1	
1.2	77.5	38.4	29.8	
-7.3	139.3	66.7	-59.1	
-4.8	-7.9	-9.9	12.9	
12.6	-57.0	194.3	-40.2	
-5.0	-53.2	0.3	27.2	
-8.7	-40.5	-10.9	-56.6	
-39.2	-65.2	-5.2	75.5	
-27.9	47.4	-54.8	-33.6	
-8.1	52.5	-14.0	1.6	
-13.5	-58.1	-7.1	-50.2	
-2.9	-15.5	-39.3	-38.6	
-5.6	-20.5	0.0	-57.1	
-3.0	9.4	-38.7	-49.9	
-0.6	-67.5	-48.9	87.2	
-5.3	-20.9	-33.5	-15.3	
-5.9	49.2	19.9	17.4	
-2.8	-29.0	22.0	43.3	
16.8	13.7	20.8	-46.6	
2.0	47.6	-25.1	72.1	

資料:国土交通省「建設工事受注動態統計調査(全国:総受注額、岩手・宮城・福島:1件500万円以上の工事)」

(注)2013年4月値より推計方法が変更されているのでご注意ください。2013年4月からの前年同月比は新推計方法で再集計された前年同月値から算出している。



グラフ1:受注額

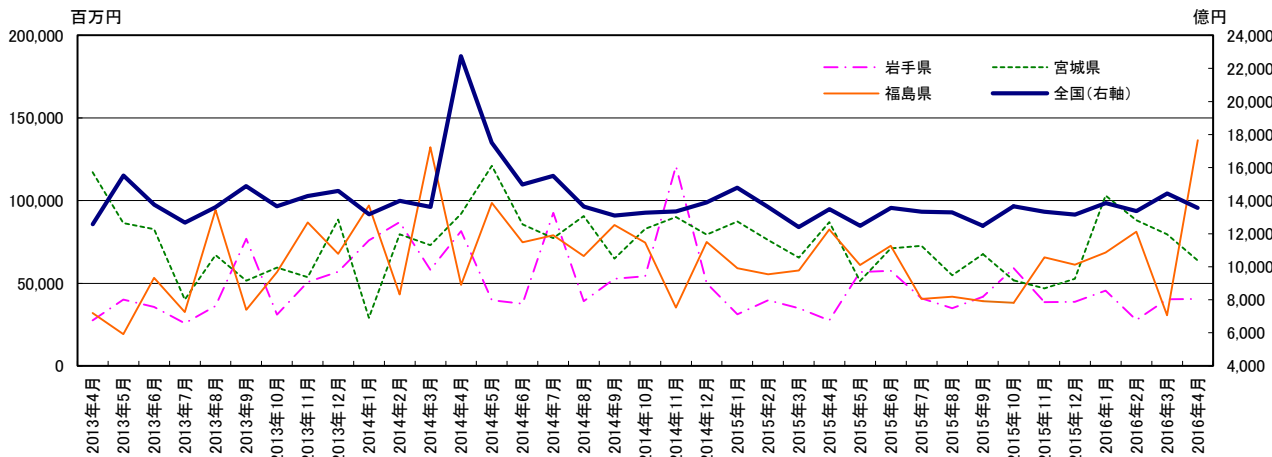


グラフ2:前年同月比

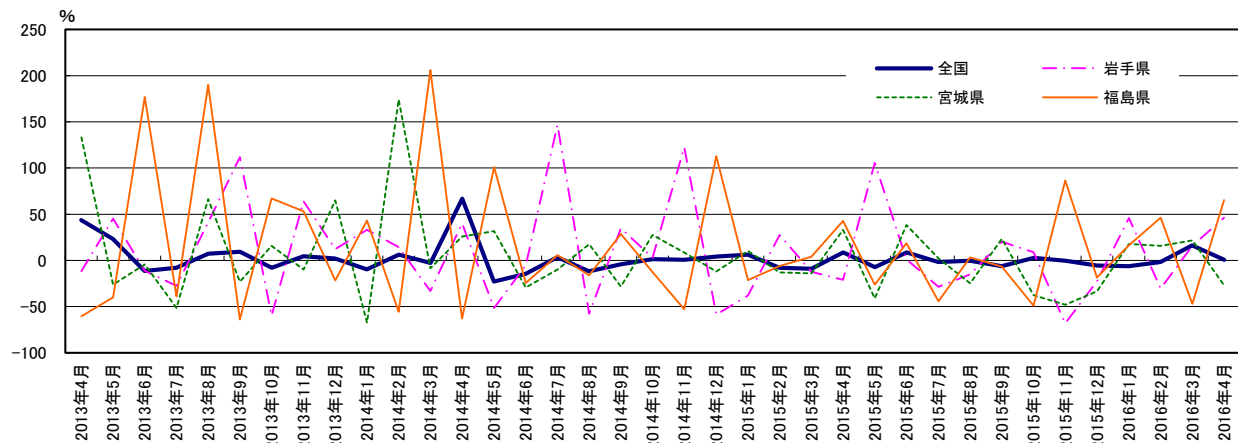
東北3県 公共機関からの受注工事(季節調整値)

	単位:億円			単位:百万円			前月比%			
	全国(右軸)	岩手県	宮城県	福島県	岩手県	宮城県	福島県	全国	岩手県	宮城県
2013年4月	12,583	27,624	117,259	32,077	43.6	-11.5	133.3	-60.4		
2013年5月	15,510	40,074	86,480	19,252	23.3	45.1	-26.2	-40.0		
2013年6月	13,752	35,640	82,698	53,330	-11.3	-11.1	-4.4	177.0		
2013年7月	12,669	25,798	40,229	32,545	-7.9	-27.6	-51.4	-39.0		
2013年8月	13,591	36,354	66,988	94,335	7.3	40.9	66.5	189.9		
2013年9月	14,873	77,013	51,529	33,967	9.4	111.8	-23.1	-64.0		
2013年10月	13,668	30,961	59,586	56,739	-8.1	-59.8	15.6	67.0		
2013年11月	14,279	50,752	53,734	86,831	4.5	63.9	-9.8	53.0		
2013年12月	14,585	57,078	88,567	67,925	2.1	12.5	64.8	-21.8		
2014年1月	13,176	75,905	29,060	97,133	-9.7	33.0	-67.2	43.0		
2014年2月	13,995	86,924	79,688	43,259	6.2	14.5	174.2	-55.5		
2014年3月	13,614	58,228	73,023	132,289	-2.7	-33.0	-8.4	205.8		
2014年4月	22,741	81,540	91,997	49,093	67.0	40.0	26.0	-62.9		
2014年5月	17,518	39,709	121,021	98,711	-23.0	-51.3	31.5	101.1		
2014年6月	14,970	37,528	85,672	74,780	-14.5	-5.5	-29.2	-24.2		
2014年7月	15,492	92,634	77,239	79,028	3.5	146.8	-9.8	5.7		
2014年8月	13,649	39,078	90,644	66,409	-11.9	-57.8	17.4	-16.0		
2014年9月	13,094	52,659	64,976	85,302	-4.1	34.8	-28.3	28.4		
2014年10月	13,278	54,308	82,910	74,532	1.4	3.1	27.6	-12.6		
2014年11月	13,353	120,805	90,043	35,236	0.6	122.4	8.6	-52.7		
2014年12月	13,900	50,109	79,363	75,021	4.1	-58.5	-11.9	112.9		
2015年1月	14,774	31,176	87,465	59,054	6.3	-37.8	10.2	-21.3		
2015年2月	13,621	39,786	76,118	55,509	-7.8	27.6	-13.0	-6.0		
2015年3月	12,396	34,867	65,427	57,801	-9.0	-12.4	-14.0	4.1		
2015年4月	13,477	27,626	87,051	82,640	8.7	-20.8	33.1	43.0		
2015年5月	12,485	56,815	51,347	61,140	-7.4	105.7	-41.0	-26.0		
2015年6月	13,565	57,479	71,042	72,582	8.6	1.2	38.4	18.7		
2015年7月	13,332	41,008	72,759	40,622	-1.7	-28.7	2.4	-44.0		
2015年8月	13,287	34,855	54,770	41,963	-0.3	-15.0	-24.7	3.3		
2015年9月	12,484	41,942	67,675	39,080	-6.0	20.3	23.6	-6.9		
2015年10月	13,651	59,107	51,757	38,116	2.8	8.8	-37.6	-48.9		
2015年11月	13,325	38,510	46,960	65,748	-0.2	-68.1	-47.8	86.6		
2015年12月	13,152	38,727	52,744	61,218	-5.4	-22.7	-33.5	-18.4		
2016年1月	13,862	45,521	103,057	68,699	-6.2	46.0	17.8	16.3		
2016年2月	13,377	27,788	88,135	81,179	-1.8	-30.2	15.8	46.2		
2016年3月	14,428	40,347	79,696	30,653	16.4	15.7	21.8	-47.0		
2016年4月	13,566	40,452	63,694	136,622	0.7	46.4	-26.8	65.3		

資料:国土交通省「建設工事受注動態統計調査(全国:総受注額、岩手・宮城・福島:1件500万円以上の工事)」のデータを元に作成
 (注)2013年4月値より推計方法が変更されているので留意されたい(2013年4月の前月比は参考値)。



グラフ1: 受注額



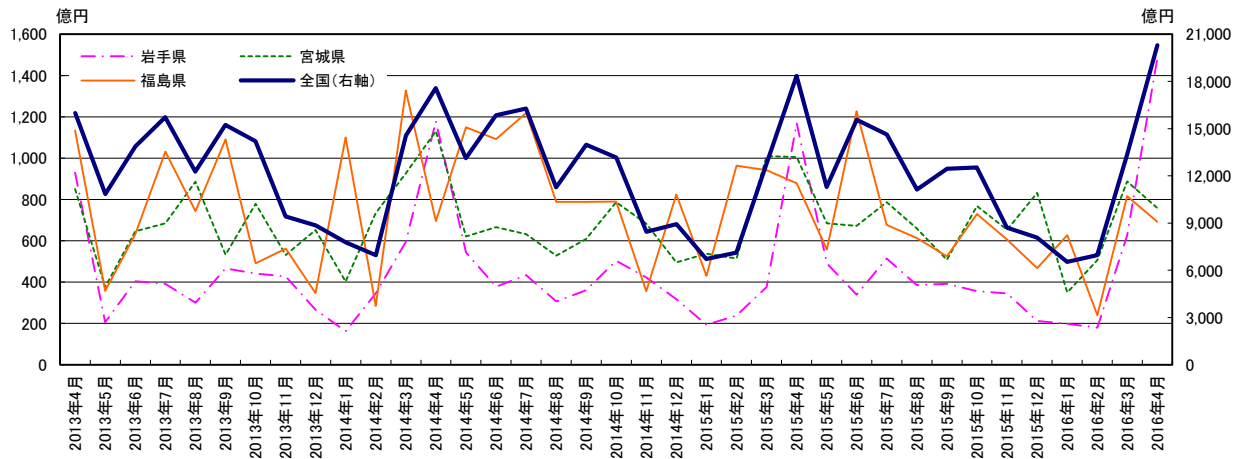
グラフ2: 前月比

東北3県 公共工事請負金額

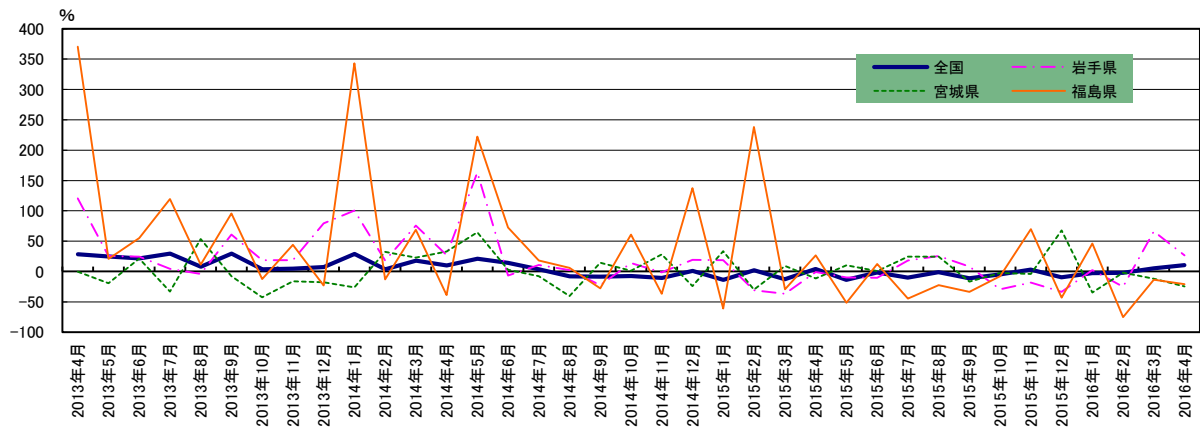
	単位:億円			
	全国(右軸)	岩手県	宮城県	福島県
2013年4月	15,991	929	851	1,134
2013年5月	10,842	207	377	357
2013年6月	13,868	403	646	632
2013年7月	15,725	392	684	1,031
2013年8月	12,267	300	886	743
2013年9月	15,235	466	532	1,091
2013年10月	14,205	442	779	491
2013年11月	9,416	427	532	562
2013年12月	8,860	267	652	347
2014年1月	7,776	163	402	1,099
2014年2月	6,959	345	734	285
2014年3月	14,568	595	926	1,327
2014年4月	17,583	1,179	1,131	695
2014年5月	13,126	544	621	1,150
2014年6月	15,855	378	666	1,092
2014年7月	16,273	434	632	1,220
2014年8月	11,276	306	529	788
2014年9月	13,984	361	609	788
2014年10月	13,161	503	787	790
2014年11月	8,437	423	682	356
2014年12月	8,944	318	496	824
2015年1月	6,708	193	537	430
2015年2月	7,122	238	515	963
2015年3月	12,755	376	1,010	941
2015年4月	18,361	1,170	1,005	879
2015年5月	11,294	491	685	557
2015年6月	15,564	338	672	1,226
2015年7月	14,632	514	786	676
2015年8月	11,132	386	659	613
2015年9月	12,461	391	508	525
2015年10月	12,530	356	768	729
2015年11月	8,720	345	654	605
2015年12月	8,086	212	832	467
2016年1月	6,535	198	350	628
2016年2月	6,968	179	506	239
2016年3月	13,395	625	887	817
2016年4月	20,301	1,481	759	693

	前年同月比%				
	全国	岩手県	宮城県	福島県	
2013年4月	28.6		120.4	-0.1	370.3
2013年5月	24.8		25.3	-19.2	20.8
2013年6月	21.7		24.4	21.5	55.3
2013年7月	29.4		4.6	-33.2	119.4
2013年8月	7.9		-4.1	53.7	11.3
2013年9月	29.4		61.2	-7.9	95.9
2013年10月	3.5		18.8	-42.6	-12.2
2013年11月	4.9		18.8	-16.3	43.8
2013年12月	7.5		79.3	-17.6	-23.0
2014年1月	28.8		100.4	-26.0	343.0
2014年2月	3.7		18.4	32.7	-12.9
2014年3月	18.1		75.9	23.1	69.1
2014年4月	10.0		26.9	32.9	-38.8
2014年5月	21.1		163.3	64.8	222.2
2014年6月	14.3		-6.4	3.1	72.7
2014年7月	3.5		10.8	-7.6	18.3
2014年8月	-8.1		2.2	-40.4	6.1
2014年9月	-8.2		-22.6	14.4	-27.8
2014年10月	-7.4		13.9	1.1	61.1
2014年11月	-10.4		-1.1	28.3	-36.6
2014年12月	1.0		19.1	-23.9	137.5
2015年1月	-13.7		18.6	33.5	-60.9
2015年2月	2.3		-31.1	-29.8	238.4
2015年3月	-12.4		-36.8	9.0	-29.1
2015年4月	4.4		-0.8	-11.1	26.5
2015年5月	-14.0		-9.7	10.4	-51.6
2015年6月	-1.8		-10.4	0.9	12.3
2015年7月	-10.1		18.4	24.5	-44.6
2015年8月	-1.3		25.8	24.7	-22.3
2015年9月	-10.9		8.4	-16.5	-33.4
2015年10月	-4.8		-29.2	-2.4	-7.8
2015年11月	3.3		-18.4	-4.2	69.8
2015年12月	-9.6		-33.4	67.7	-43.2
2016年1月	-2.6		2.4	-34.8	46.0
2016年2月	-2.2		-24.9	-1.7	-75.2
2016年3月	5.0		66.4	-12.1	-13.2
2016年4月	10.6		26.5	-24.4	-21.1

資料: 東日本建設業保証㈱



グラフ1: 請負金額



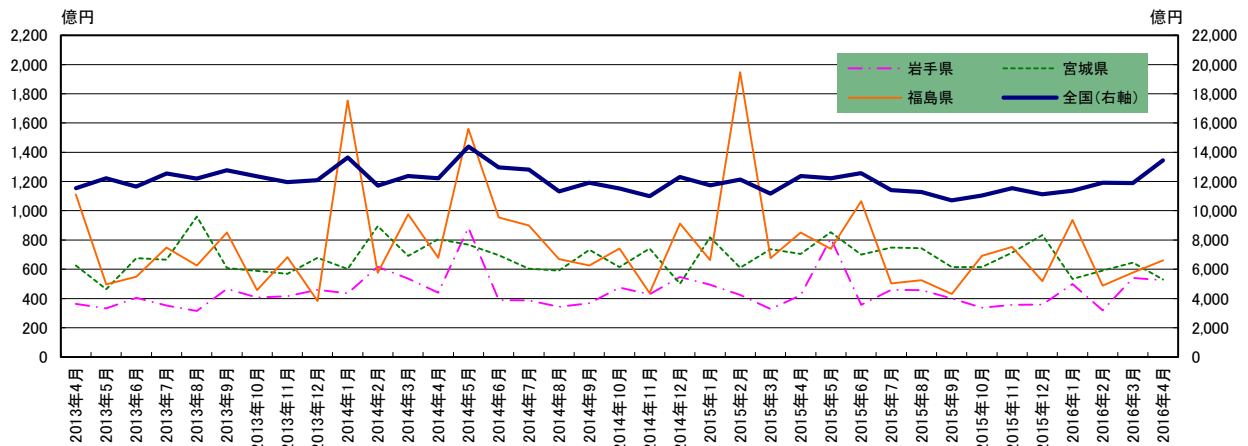
グラフ2: 前年同月比

東北3県 公共工事請負金額（季節調整値）

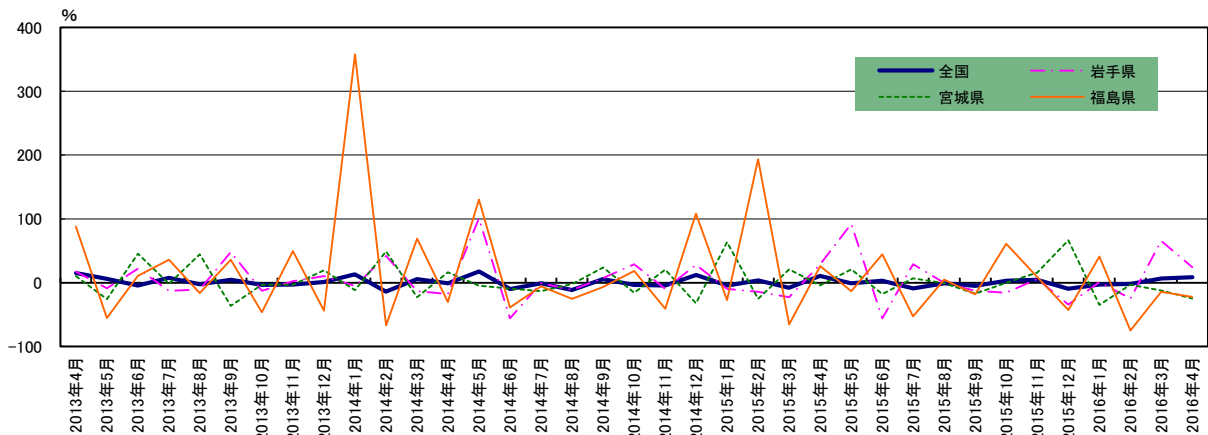
	単位:億円			
	全国(右軸)	岩手県	宮城県	福島県
2013年4月	11,534	364	626	1,111
2013年5月	12,215	332	464	497
2013年6月	11,662	403	676	550
2013年7月	12,547	352	664	748
2013年8月	12,205	314	959	626
2013年9月	12,778	465	609	851
2013年10月	12,349	406	588	457
2013年11月	11,965	416	568	682
2013年12月	12,081	459	679	383
2014年1月	13,642	435	601	1,753
2014年2月	11,715	617	895	576
2014年3月	12,366	536	692	975
2014年4月	12,228	440	805	678
2014年5月	14,390	884	768	1,559
2014年6月	12,975	390	695	954
2014年7月	12,816	387	603	899
2014年8月	11,322	343	590	670
2014年9月	11,920	368	732	626
2014年10月	11,525	475	614	742
2014年11月	10,993	427	741	438
2014年12月	12,305	547	501	912
2015年1月	11,735	495	818	663
2015年2月	12,144	423	610	1,947
2015年3月	11,177	327	738	676
2015年4月	12,372	422	705	852
2015年5月	12,226	811	853	739
2015年6月	12,570	357	701	1,065
2015年7月	11,412	460	748	502
2015年8月	11,275	458	743	525
2015年9月	10,708	400	615	430
2015年10月	11,041	337	615	691
2015年11月	11,535	356	713	753
2015年12月	11,134	359	834	518
2016年1月	11,368	499	534	936
2016年2月	11,919	318	591	488
2016年3月	11,900	540	646	578
2016年4月	13,441	526	530	661

	前月比%			
	全国	岩手県	宮城県	福島県
	15.2	17.2	10.1	88.1
	5.9	-8.8	-25.8	-55.3
	-4.5	21.6	45.6	10.7
	7.6	-12.8	-1.8	36.0
	-2.7	-10.7	44.5	-16.3
	4.7	48.1	-36.6	35.8
	-3.4	-12.7	-3.5	-46.3
	-3.1	2.5	-3.2	49.4
	1.0	10.2	19.4	-43.9
	12.9	-5.2	-11.5	358.0
	-14.1	42.0	49.0	-67.1
	5.6	-13.2	-22.7	69.2
	-1.1	-17.8	16.4	-30.4
	17.7	100.9	-4.7	130.0
	-9.8	-55.9	-9.5	-38.8
	-1.2	-0.7	-13.2	-5.7
	-11.7	-11.4	-2.2	-25.4
	5.3	7.4	24.1	-6.6
	-3.3	29.0	-16.0	18.5
	-4.6	-10.0	20.5	-40.9
	11.9	28.1	-32.4	108.1
	-4.6	-9.5	63.4	-27.3
	3.5	-14.5	-25.5	193.6
	-8.0	-22.8	21.0	-65.3
	10.7	29.1	-4.4	26.0
	-1.2	92.3	21.0	-13.3
	2.8	-56.0	-17.9	44.2
	-9.2	28.9	6.7	-52.9
	-1.2	-0.4	-0.6	4.7
	-5.0	-12.6	-17.2	-18.2
	3.1	-15.8	-0.1	60.9
	4.5	5.8	16.0	9.0
	-9.5	-34.4	66.7	-43.1
	-3.1	0.8	-34.7	41.1
	-1.9	-24.9	-3.0	-74.9
	6.5	65.3	-12.4	-14.5
	8.6	24.6	-24.9	-22.3

資料: 東日本建設業保証協会のデータを元に作成



グラフ1: 請負金額



グラフ2: 前月比