

東北3県 住宅(全構造) 着工戸数

(津波被害地区とその他地区)

単位:戸

前年同月比%

| | 岩手県 | | 宮城県 | | 福島県 | |
|----------|------|-----|-------|-------|-------|-------|
| | 津波被害 | その他 | 津波被害 | その他 | 津波被害 | その他 |
| 2013年5月 | 237 | 446 | 1,013 | 991 | 423 | 560 |
| 2013年6月 | 303 | 457 | 1,336 | 656 | 591 | 915 |
| 2013年7月 | 306 | 545 | 1,052 | 717 | 1,188 | 846 |
| 2013年8月 | 522 | 446 | 1,011 | 667 | 553 | 728 |
| 2013年9月 | 249 | 670 | 1,210 | 777 | 546 | 648 |
| 2013年10月 | 497 | 514 | 1,519 | 758 | 448 | 728 |
| 2013年11月 | 396 | 500 | 1,670 | 674 | 534 | 822 |
| 2013年12月 | 570 | 538 | 1,907 | 933 | 416 | 1,016 |
| 2014年1月 | 268 | 436 | 1,291 | 1,276 | 349 | 665 |
| 2014年2月 | 220 | 296 | 1,112 | 671 | 694 | 937 |
| 2014年3月 | 253 | 548 | 1,398 | 584 | 566 | 637 |
| 2014年4月 | 322 | 480 | 1,224 | 625 | 387 | 540 |
| 2014年5月 | 236 | 467 | 1,599 | 594 | 453 | 695 |
| 2014年6月 | 351 | 431 | 1,801 | 791 | 591 | 886 |
| 2014年7月 | 218 | 429 | 1,311 | 834 | 720 | 927 |
| 2014年8月 | 379 | 465 | 1,194 | 738 | 369 | 731 |
| 2014年9月 | 262 | 516 | 1,204 | 700 | 320 | 730 |
| 2014年10月 | 758 | 369 | 1,233 | 1,044 | 566 | 612 |
| 2014年11月 | 202 | 448 | 2,236 | 846 | 508 | 834 |
| 2014年12月 | 304 | 453 | 1,106 | 627 | 495 | 953 |
| 2015年1月 | 253 | 436 | 1,032 | 714 | 342 | 484 |
| 2015年2月 | 209 | 337 | 1,035 | 465 | 419 | 712 |
| 2015年3月 | 306 | 375 | 969 | 554 | 276 | 671 |
| 2015年4月 | 318 | 424 | 1,426 | 822 | 798 | 447 |
| 2015年5月 | 244 | 481 | 1,266 | 536 | 370 | 1,076 |
| 2015年6月 | 342 | 545 | 1,522 | 809 | 424 | 1,234 |
| 2015年7月 | 258 | 468 | 1,762 | 694 | 609 | 801 |
| 2015年8月 | 337 | 515 | 1,389 | 626 | 558 | 763 |
| 2015年9月 | 234 | 429 | 1,222 | 749 | 550 | 851 |
| 2015年10月 | 263 | 401 | 1,017 | 813 | 626 | 828 |
| 2015年11月 | 263 | 510 | 1,219 | 712 | 436 | 795 |
| 2015年12月 | 259 | 421 | 1,532 | 834 | 532 | 966 |
| 2016年1月 | 295 | 359 | 1,252 | 604 | 584 | 567 |
| 2016年2月 | 202 | 356 | 1,111 | 550 | 514 | 825 |
| 2016年3月 | 107 | 391 | 811 | 643 | 667 | 788 |
| 2016年4月 | 206 | 375 | 1,157 | 537 | 1,012 | 851 |
| 2016年5月 | 203 | 577 | 1,171 | 622 | 493 | 1,113 |

| | 岩手県 | | 宮城県 | | 福島県 | |
|-------|-------|-------|-------|-------|-------|-----|
| | 津波被害 | その他 | 津波被害 | その他 | 津波被害 | その他 |
| 5.8 | 29.7 | 0.5 | 72.3 | 36.5 | -2.6 | |
| 46.4 | 2.5 | 120.8 | 32.5 | 32.8 | 57.5 | |
| 101.3 | 6.7 | -9.2 | 14.0 | 265.5 | 46.1 | |
| 136.2 | 9.9 | -6.3 | -4.7 | 92.0 | 37.6 | |
| 19.1 | 19.6 | 17.5 | 36.3 | 21.1 | 5.5 | |
| 39.2 | -14.8 | 10.4 | -8.0 | -24.7 | -7.8 | |
| -3.6 | -4.2 | -3.9 | -33.1 | -0.2 | 14.0 | |
| 263.1 | 31.5 | 67.9 | 27.3 | -3.7 | 84.1 | |
| 31.4 | 20.8 | 45.2 | 90.7 | 20.3 | 17.9 | |
| 41.9 | -4.5 | 5.0 | -1.8 | 31.9 | 55.6 | |
| -4.9 | 92.3 | 74.3 | -9.7 | 2.4 | 7.6 | |
| 61.8 | 5.7 | -31.9 | -13.8 | -17.8 | -19.8 | |
| -0.4 | 4.7 | 57.8 | -40.1 | 7.1 | 24.1 | |
| 15.8 | -5.7 | 34.8 | 20.6 | 0.0 | -3.2 | |
| -28.8 | -21.3 | 24.6 | 16.3 | -39.4 | 9.6 | |
| -27.4 | 4.3 | 18.1 | 10.6 | -33.3 | 0.4 | |
| 5.2 | -23.0 | -0.5 | -9.9 | -41.4 | 12.7 | |
| 52.5 | -28.2 | -18.8 | 37.7 | 26.3 | -15.9 | |
| -49.0 | -10.4 | 33.9 | 25.5 | -4.9 | 1.5 | |
| -46.7 | -15.8 | -42.0 | -32.8 | 19.0 | -6.2 | |
| -5.6 | 0.0 | -20.1 | -44.0 | -2.0 | -27.2 | |
| -5.0 | 13.9 | -6.9 | -30.7 | -39.6 | -24.0 | |
| 20.9 | -31.6 | -30.7 | -5.1 | -51.2 | 5.3 | |
| -1.2 | -11.7 | 16.5 | 31.5 | 106.2 | -17.2 | |
| 3.4 | 3.0 | -20.8 | -9.8 | -18.3 | 54.8 | |
| -2.6 | 26.5 | -15.5 | 2.3 | -28.3 | 39.3 | |
| 18.3 | 9.1 | 34.4 | -16.8 | -15.4 | -13.6 | |
| -11.1 | 10.8 | 16.3 | -15.2 | 51.2 | 4.4 | |
| -10.7 | -16.9 | 1.5 | 7.0 | 71.9 | 16.6 | |
| -65.3 | 8.7 | -17.5 | -22.1 | 10.6 | 35.3 | |
| 30.2 | 13.8 | -45.5 | -15.8 | -14.2 | -4.7 | |
| -14.8 | -7.1 | 38.5 | 33.0 | 7.5 | 1.4 | |
| 16.6 | -17.7 | 21.3 | -15.4 | 70.8 | 17.1 | |
| -3.3 | 5.6 | 7.3 | 18.3 | 22.7 | 15.9 | |
| -65.0 | 4.3 | -16.3 | 16.1 | 141.7 | 17.4 | |
| -35.2 | -11.6 | -18.9 | -34.7 | 26.8 | 90.4 | |
| -16.8 | 20.0 | -7.5 | 16.0 | 33.2 | 3.4 | |

資料:国土交通省「建築着工統計」

※津波被害:国土地理院「津波による浸水範囲の面積(概略値)」について(第5報)平成23年4月18日」から岩手、宮城、福島の3県について、浸水した市区町村別に集計したもの。

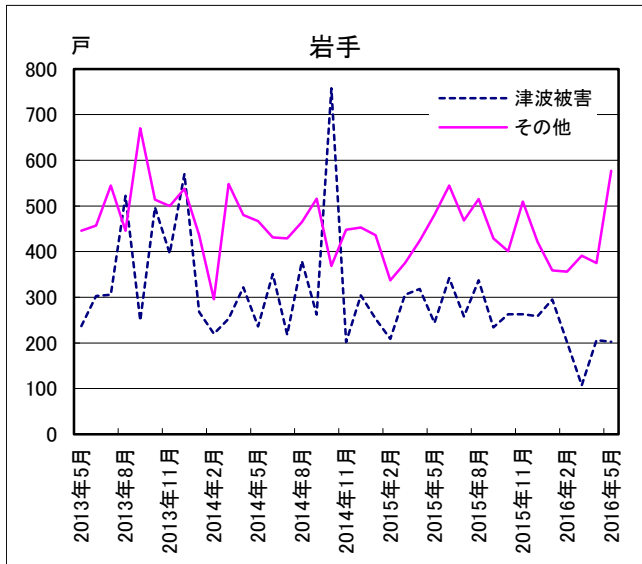
浸水市区町村

岩手:洋野町、久慈市、野田村、普代村、田野畑村、岩泉町、宮古市、山田町、大槌町、釜石市、大船渡市、陸前高田市

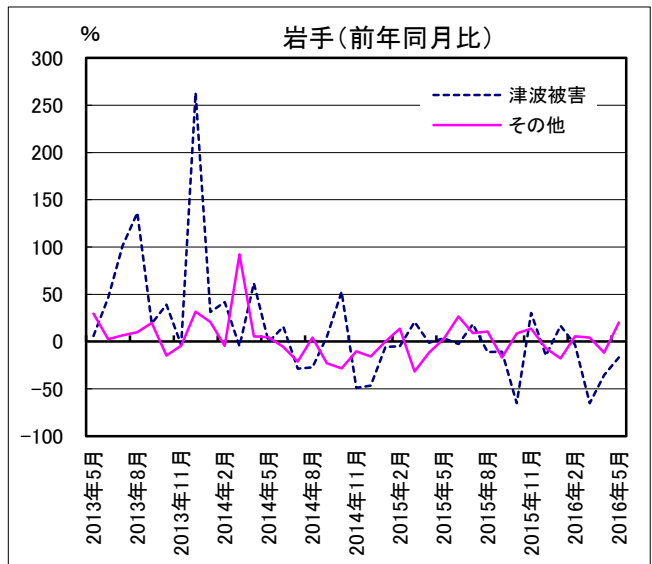
宮城:気仙沼市、南三陸町、石巻市、女川町、東松島市、松島町、利府町、塩竈市、七ヶ浜町、多賀城市、

宮城野区、若林区、太白区、名取市、岩沼市、亶理町、山元町

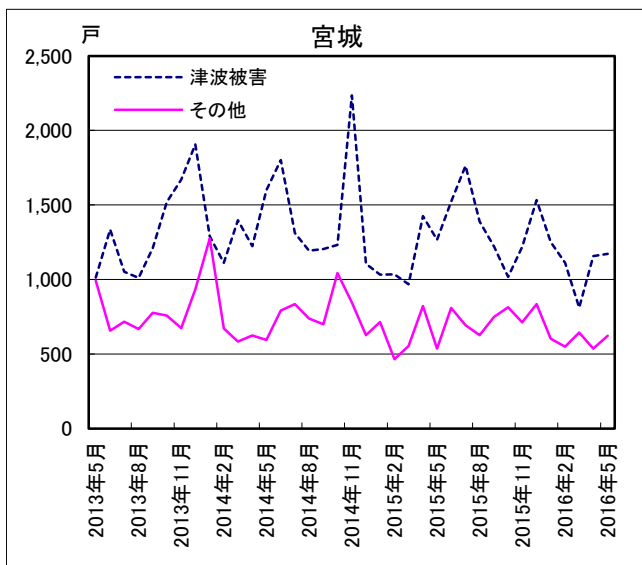
福島:新地町、相馬市、南相馬市、浪江町、双葉町、大熊町、富岡町、楢葉町、広野町、いわき市



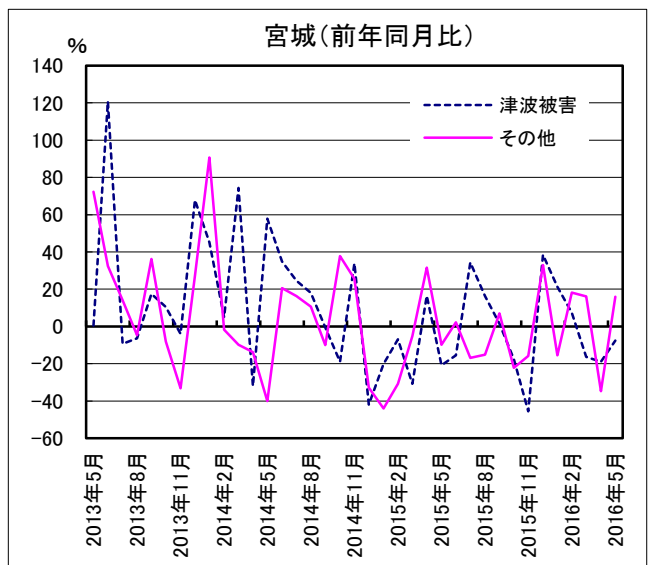
グラフ1: 戸数



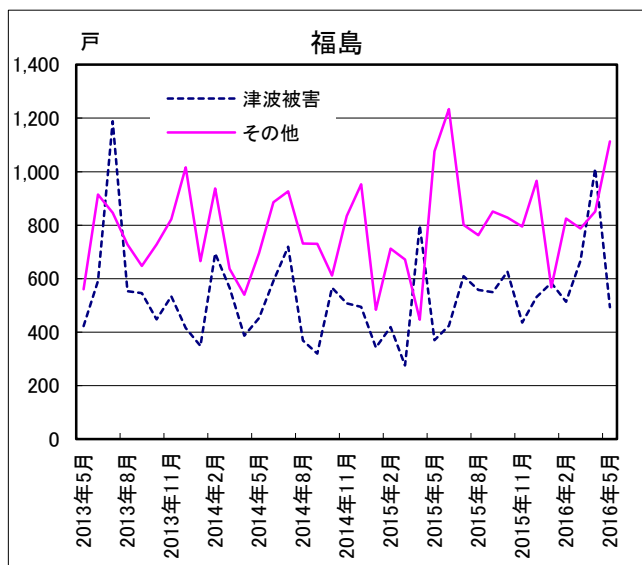
グラフ2: 前年同月比



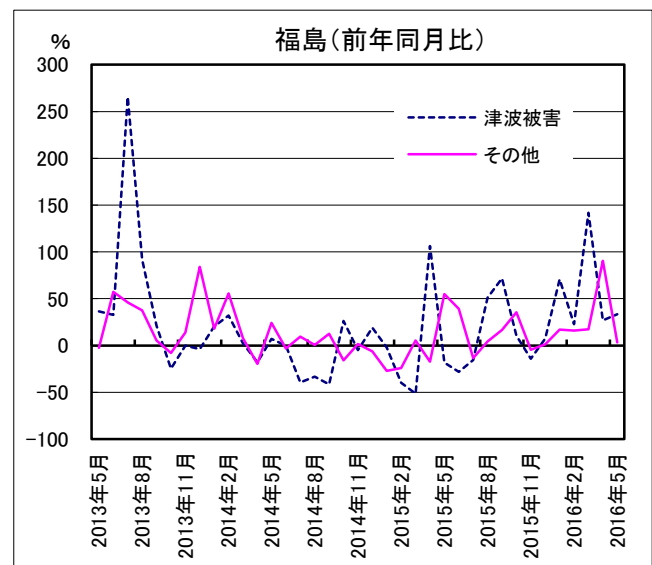
グラフ1: 戸数



グラフ2: 前年同月比



グラフ1: 戸数



グラフ2: 前年同月比

東北3県 住宅(全構造) 着工床面積

(津波被害地区とその他地区)

単位: m²

前年同月比%

| | 岩手県 | | 宮城県 | | 福島県 | |
|----------|--------|--------|---------|--------|--------|---------|
| | 津波被害 | その他 | 津波被害 | その他 | 津波被害 | その他 |
| 2013年5月 | 25,440 | 51,535 | 101,436 | 91,077 | 43,038 | 57,384 |
| 2013年6月 | 28,767 | 50,985 | 124,645 | 66,078 | 53,113 | 97,253 |
| 2013年7月 | 29,215 | 54,215 | 106,694 | 65,459 | 99,548 | 80,747 |
| 2013年8月 | 44,346 | 50,979 | 103,642 | 65,837 | 58,333 | 78,794 |
| 2013年9月 | 26,039 | 64,810 | 112,670 | 67,544 | 51,784 | 70,845 |
| 2013年10月 | 45,000 | 51,028 | 138,571 | 71,036 | 44,053 | 75,068 |
| 2013年11月 | 34,235 | 56,280 | 149,383 | 62,754 | 52,972 | 86,810 |
| 2013年12月 | 50,844 | 52,124 | 163,630 | 86,543 | 41,285 | 99,716 |
| 2014年1月 | 24,669 | 44,203 | 113,066 | 96,838 | 35,746 | 68,640 |
| 2014年2月 | 22,109 | 29,417 | 93,074 | 58,610 | 62,731 | 89,585 |
| 2014年3月 | 19,654 | 52,990 | 112,089 | 53,699 | 52,699 | 60,698 |
| 2014年4月 | 29,208 | 50,123 | 118,313 | 56,742 | 37,720 | 60,436 |
| 2014年5月 | 24,694 | 43,943 | 137,255 | 59,776 | 46,558 | 71,977 |
| 2014年6月 | 31,569 | 44,376 | 162,604 | 69,049 | 57,269 | 93,089 |
| 2014年7月 | 21,508 | 44,532 | 123,488 | 75,294 | 63,387 | 86,043 |
| 2014年8月 | 37,074 | 43,920 | 110,082 | 67,433 | 40,649 | 71,164 |
| 2014年9月 | 24,717 | 54,102 | 107,076 | 58,906 | 34,050 | 75,735 |
| 2014年10月 | 59,028 | 38,251 | 107,841 | 84,881 | 52,060 | 58,337 |
| 2014年11月 | 19,599 | 42,312 | 174,710 | 65,884 | 51,525 | 83,827 |
| 2014年12月 | 27,666 | 43,107 | 99,273 | 52,562 | 43,525 | 89,827 |
| 2015年1月 | 22,143 | 40,544 | 90,161 | 57,710 | 38,380 | 46,826 |
| 2015年2月 | 19,711 | 33,399 | 88,539 | 41,191 | 43,904 | 69,416 |
| 2015年3月 | 29,102 | 35,845 | 83,519 | 46,973 | 29,716 | 67,294 |
| 2015年4月 | 30,622 | 40,871 | 116,359 | 70,891 | 75,929 | 44,828 |
| 2015年5月 | 26,511 | 48,389 | 121,093 | 50,784 | 36,231 | 99,931 |
| 2015年6月 | 33,414 | 48,972 | 135,439 | 67,516 | 42,081 | 129,354 |
| 2015年7月 | 26,165 | 43,557 | 156,708 | 59,884 | 55,191 | 82,649 |
| 2015年8月 | 28,804 | 48,714 | 124,280 | 55,169 | 52,911 | 77,320 |
| 2015年9月 | 25,695 | 42,103 | 110,158 | 61,744 | 53,299 | 79,931 |
| 2015年10月 | 29,262 | 38,297 | 94,859 | 71,391 | 57,734 | 79,236 |
| 2015年11月 | 28,182 | 46,061 | 114,199 | 61,587 | 44,590 | 73,477 |
| 2015年12月 | 25,936 | 34,622 | 133,713 | 64,141 | 50,360 | 84,523 |
| 2016年1月 | 27,433 | 34,168 | 112,118 | 55,432 | 49,825 | 53,221 |
| 2016年2月 | 20,675 | 34,366 | 87,137 | 50,570 | 47,545 | 82,237 |
| 2016年3月 | 12,214 | 31,935 | 78,685 | 54,527 | 44,383 | 75,926 |
| 2016年4月 | 20,243 | 38,979 | 94,950 | 53,651 | 62,685 | 85,164 |
| 2016年5月 | 20,621 | 54,795 | 112,210 | 60,311 | 43,218 | 108,395 |

| | 岩手県 | | 宮城県 | | 福島県 | |
|-------|-------|-------|-------|-------|-------|-----|
| | 津波被害 | その他 | 津波被害 | その他 | 津波被害 | その他 |
| 20.8 | 37.3 | -2.7 | 55.5 | 43.3 | -13.5 | |
| 44.6 | 2.5 | 101.6 | 37.8 | 70.4 | 53.0 | |
| 62.2 | 2.7 | -12.4 | -5.1 | 243.5 | 26.2 | |
| 90.9 | 18.7 | -3.1 | -0.5 | 113.8 | 31.4 | |
| 29.5 | 10.9 | 5.1 | 5.2 | 19.7 | 10.5 | |
| 53.6 | -8.3 | 8.5 | -7.2 | -15.3 | 2.0 | |
| 4.0 | 7.2 | -2.5 | -32.5 | 5.8 | 25.0 | |
| 207.9 | 16.7 | 51.2 | 18.4 | 5.5 | 79.9 | |
| 27.1 | 27.6 | 22.8 | 46.2 | 40.1 | 20.6 | |
| 59.0 | -1.1 | -11.8 | -5.7 | 22.5 | 50.5 | |
| -8.8 | 66.9 | 28.7 | -15.4 | 0.2 | 3.6 | |
| 28.8 | -1.4 | -28.8 | -20.8 | -11.5 | -16.7 | |
| -2.9 | -14.7 | 35.3 | -34.4 | 8.2 | 25.4 | |
| 9.7 | -13.0 | 30.5 | 4.5 | 7.8 | -4.3 | |
| -26.4 | -17.9 | 15.7 | 15.0 | -36.3 | 6.6 | |
| -16.4 | -13.8 | 6.2 | 2.4 | -30.3 | -9.7 | |
| -5.1 | -16.5 | -5.0 | -12.8 | -34.2 | 6.9 | |
| 31.2 | -25.0 | -22.2 | 19.5 | 18.2 | -22.3 | |
| -42.8 | -24.8 | 17.0 | 5.0 | -2.7 | -3.4 | |
| -45.6 | -17.3 | -39.3 | -39.3 | 5.4 | -9.9 | |
| -10.2 | -8.3 | -20.3 | -40.4 | 7.4 | -31.8 | |
| -10.8 | 13.5 | -4.9 | -29.7 | -30.0 | -22.5 | |
| 48.1 | -32.4 | -25.5 | -12.5 | -43.6 | 10.9 | |
| 4.8 | -18.5 | -1.7 | 24.9 | 101.3 | -25.8 | |
| 7.4 | 10.1 | -11.8 | -15.0 | -22.2 | 38.8 | |
| 5.8 | 10.4 | -16.7 | -2.2 | -26.5 | 39.0 | |
| 21.7 | -2.2 | 26.9 | -20.5 | -12.9 | -3.9 | |
| -22.3 | 10.9 | 12.9 | -18.2 | 30.2 | 8.7 | |
| 4.0 | -22.2 | 2.9 | 4.8 | 56.5 | 5.5 | |
| -50.4 | 0.1 | -12.0 | -15.9 | 10.9 | 35.8 | |
| 43.8 | 8.9 | -34.6 | -6.5 | -13.5 | -12.3 | |
| -6.3 | -19.7 | 34.7 | 22.0 | 15.7 | -5.9 | |
| 23.9 | -15.7 | 24.4 | -3.9 | 29.8 | 13.7 | |
| 4.9 | 2.9 | -1.6 | 22.8 | 8.3 | 18.5 | |
| -58.0 | -10.9 | -5.8 | 16.1 | 49.4 | 12.8 | |
| -33.9 | -4.6 | -18.4 | -24.3 | -17.4 | 90.0 | |
| -22.2 | 13.2 | -7.3 | 18.8 | 19.3 | 8.5 | |

資料:国土交通省「建築着工統計」

※津波被害:国土地理院「津波による浸水範囲の面積(概略値)」について(第5報)平成23年4月18日」から岩手、宮城、福島の3県について、浸水した市区町村別に集計したもの。

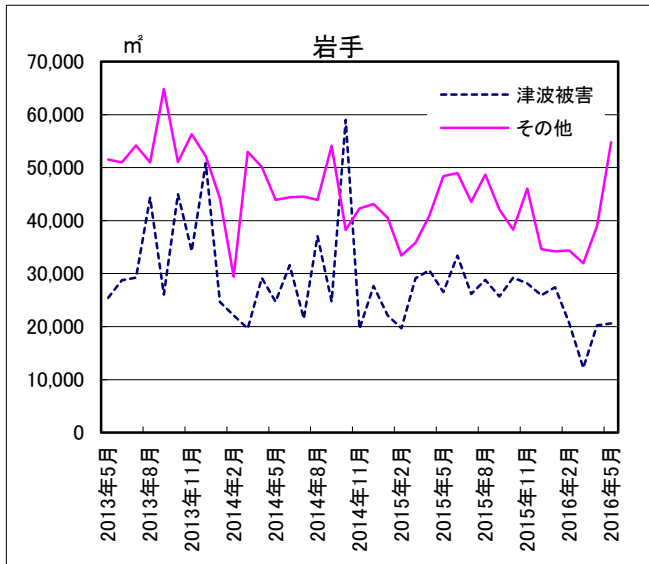
浸水市区町村

岩手:洋野町、久慈市、野田村、普代村、田野畑村、岩泉町、宮古市、山田町、大槌町、釜石市、大船渡市、陸前高田市

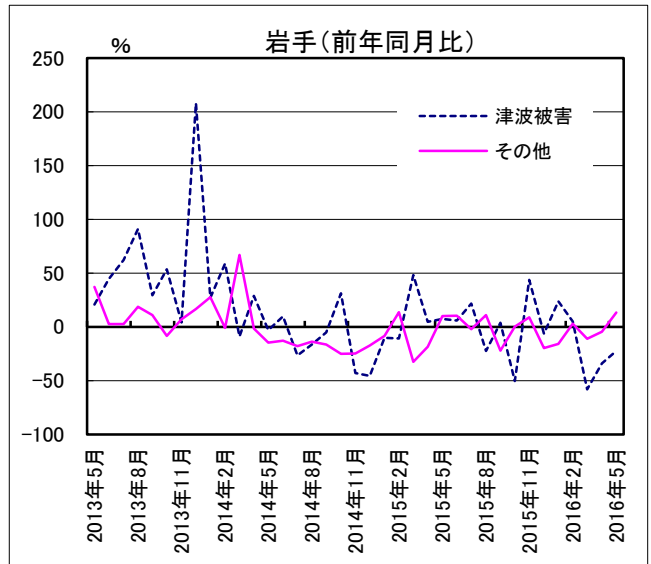
宮城:気仙沼市、南三陸町、石巻市、女川町、東松島市、松島町、利府町、塩竈市、七ヶ浜町、多賀城市、

宮城野区、若林区、太白区、名取市、岩沼市、亶理町、山元町

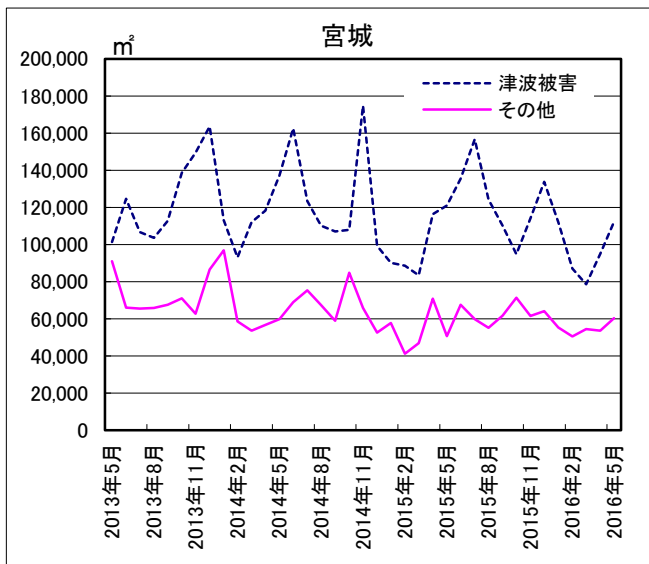
福島:新地町、相馬市、南相馬市、浪江町、双葉町、大熊町、富岡町、楢葉町、広野町、いわき市



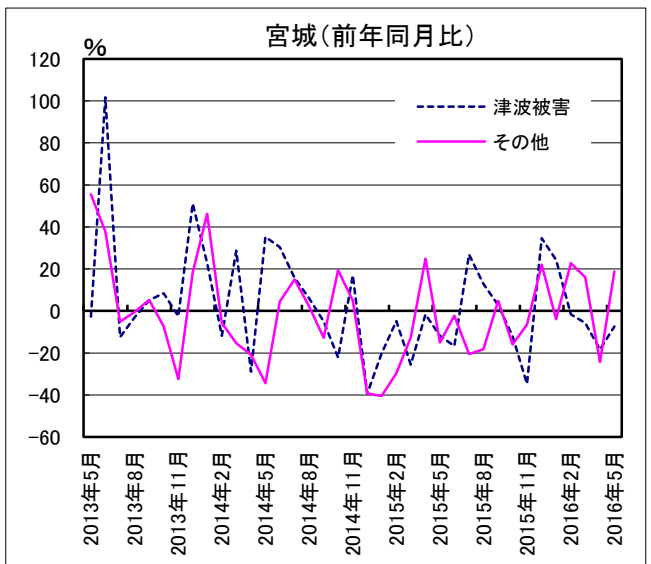
グラフ1: 床面積



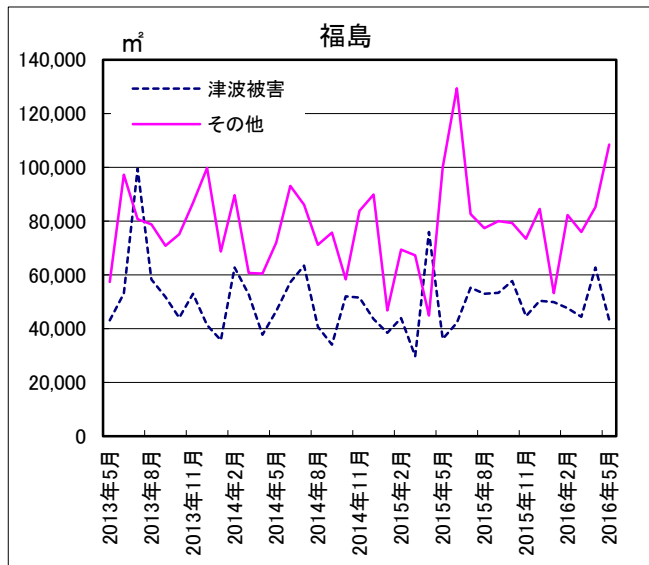
グラフ2: 前年同月比



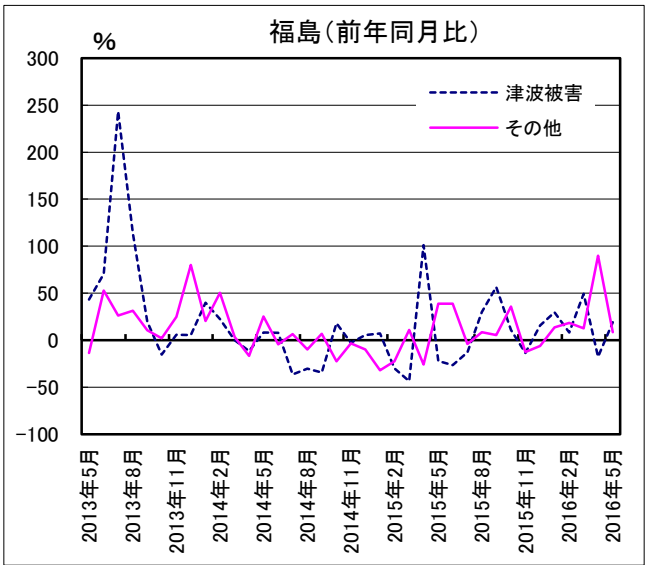
グラフ1: 床面積



グラフ2: 前年同月比



グラフ1: 床面積



グラフ2: 前年同月比