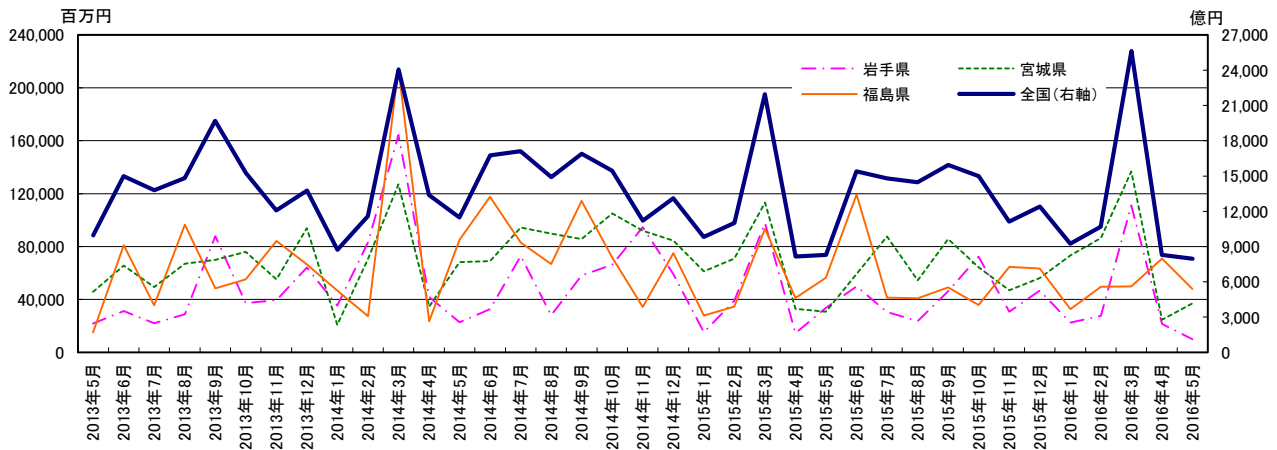


東北3県 公共機関からの受注工事

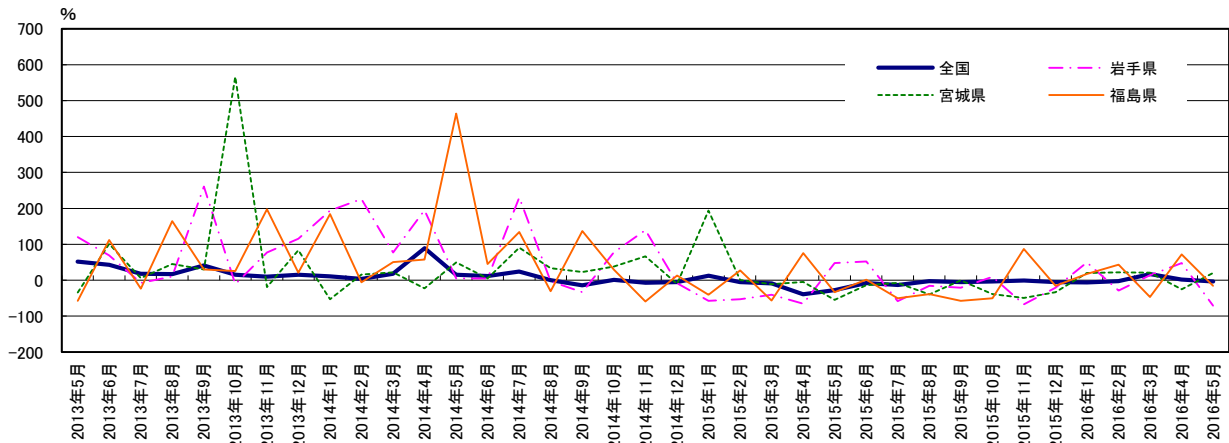
	単位:億円				単位:百万円				前年同月比%			
	全国(右軸)	岩手県	宮城県	福島県	全国(右軸)	岩手県	宮城県	福島県	全国(右軸)	岩手県	宮城県	福島県
2013年5月	9,952	21,705	45,733	15,095	51.9	119.9	-34.0	-57.5				
2013年6月	14,984	31,226	65,560	80,992	43.1	69.3	101.4	112.2				
2013年7月	13,780	22,019	49,469	35,498	18.0	-7.8	5.6	-23.3				
2013年8月	14,827	28,831	67,120	96,542	17.0	10.7	44.8	164.1				
2013年9月	19,692	87,730	69,933	48,308	41.4	260.7	29.9	30.1				
2013年10月	15,259	37,306	75,942	55,196	15.5	-11.3	566.3	25.4				
2013年11月	12,081	39,561	55,251	84,289	10.0	76.8	-19.2	197.1				
2013年12月	13,757	64,086	93,825	66,449	15.5	115.1	83.7	21.4				
2014年1月	8,720	35,268	20,799	46,693	10.9	193.8	-53.0	184.5				
2014年2月	11,582	83,241	70,706	27,243	4.0	226.3	15.5	-5.6				
2014年3月	24,045	164,227	127,003	214,844	18.2	77.5	21.9	50.2				
2014年4月	13,387	41,919	34,700	23,493	89.0	194.4	-22.8	57.6				
2014年5月	11,486	22,849	68,202	85,107	15.4	5.3	49.1	463.8				
2014年6月	16,750	32,740	69,003	117,512	11.8	4.8	5.3	45.1				
2014年7月	17,097	72,852	94,373	83,121	24.1	230.9	90.8	134.2				
2014年8月	14,897	28,044	89,766	66,834	0.5	-2.7	33.7	-30.8				
2014年9月	16,887	58,192	85,621	114,529	-14.2	-33.7	22.4	137.1				
2014年10月	15,444	66,224	105,092	71,634	1.2	77.5	38.4	29.8				
2014年11月	11,195	94,673	92,076	34,480	-7.3	139.3	66.7	-59.1				
2014年12月	13,095	59,001	84,567	75,021	-4.8	-7.9	-9.9	12.9				
2015年1月	9,821	15,161	61,205	27,913	12.6	-57.0	194.3	-40.2				
2015年2月	11,005	38,963	70,900	34,648	-5.0	-53.2	0.3	27.2				
2015年3月	21,949	97,681	113,222	93,339	-8.7	-40.5	-10.9	-56.6				
2015年4月	8,142	14,591	32,903	41,227	-39.2	-65.2	-5.2	75.5				
2015年5月	8,283	33,668	30,807	56,472	-27.9	47.4	-54.8	-33.6				
2015年6月	15,398	49,917	59,313	119,354	-8.1	52.5	-14.0	1.6				
2015年7月	14,784	30,553	87,644	41,377	-13.5	-58.1	-7.1	-50.2				
2015年8月	14,470	23,692	54,466	41,008	-2.9	-15.5	-39.3	-38.6				
2015年9月	15,939	46,256	85,630	49,112	-5.6	-20.5	0.0	-57.1				
2015年10月	14,976	72,420	64,425	35,904	-3.0	9.4	-38.7	-49.9				
2015年11月	11,127	30,787	47,056	64,530	-0.6	-67.5	-48.9	87.2				
2015年12月	12,407	46,646	56,214	63,526	-5.3	-20.9	-33.5	-15.3				
2016年1月	9,243	22,617	73,391	32,779	-5.9	49.2	19.9	17.4				
2016年2月	10,697	27,678	86,507	49,666	-2.8	-29.0	22.0	43.3				
2016年3月	25,629	111,049	136,808	49,856	16.8	13.7	20.8	-46.6				
2016年4月	8,301	21,538	24,640	70,972	2.0	47.6	-25.1	72.1				
2016年5月	7,960	9,849	37,139	47,895	-3.9	-70.7	20.6	-15.2				

資料:国土交通省「建設工事受注動態統計調査(全国:総受注額、岩手・宮城・福島:1件500万円以上の工事)」

(注)2013年4月値より推計方法が変更されているのでご注意ください。2013年4月からの前年同月比は新推計方法で再集計された前年同月値から算出している。



グラフ1:受注額

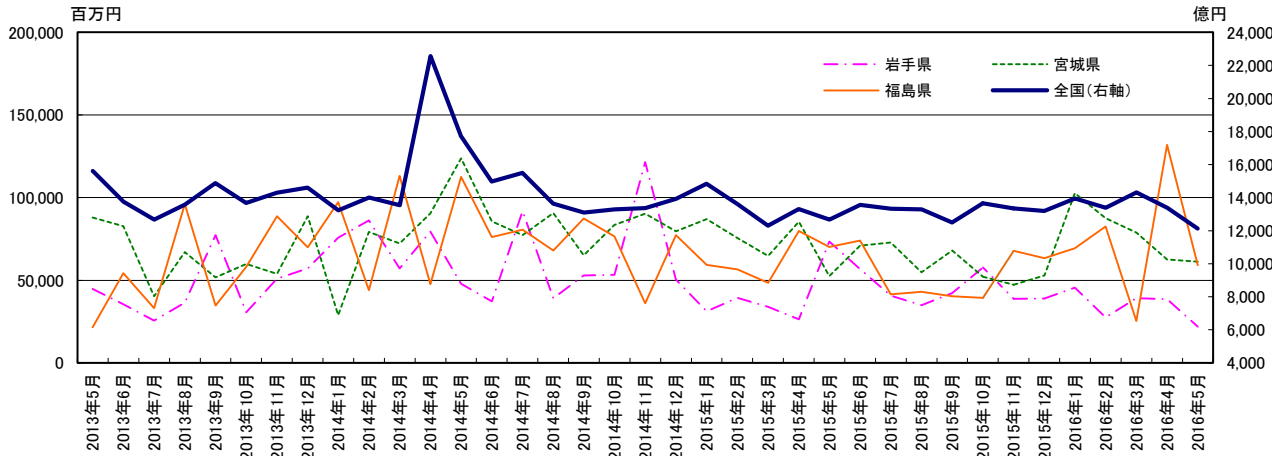


グラフ2:前年同月比

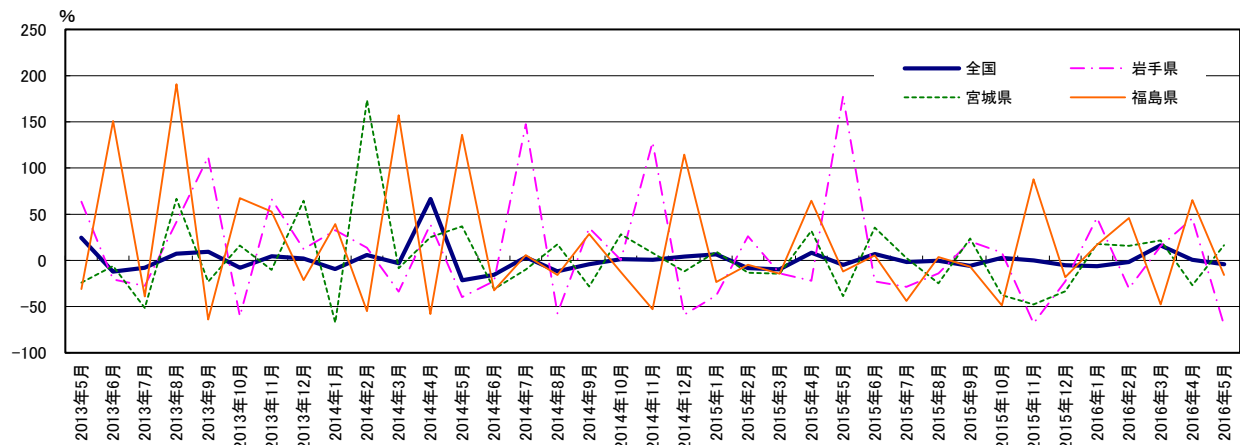
東北3県 公共機関からの受注工事(季節調整値)

	単位:億円			単位:百万円			前月比%			
	全国(右軸)	岩手県	宮城県	福島県	岩手県	宮城県	福島県	全国	岩手県	宮城県
2013年5月	15,614	44,767	87,959	21,612	24.6	63.7	-24.0	-31.0		
2013年6月	13,750	35,474	82,656	54,219	-11.9	-20.8	-6.0	150.9		
2013年7月	12,666	25,660	40,250	33,098	-7.9	-27.7	-51.3	-39.0		
2013年8月	13,589	36,400	67,050	96,186	7.3	41.9	66.6	190.6		
2013年9月	14,875	77,253	51,679	34,689	9.5	112.2	-22.9	-63.9		
2013年10月	13,675	30,605	59,967	58,075	-8.1	-60.4	16.0	67.4		
2013年11月	14,295	50,891	53,901	88,706	4.5	66.3	-10.1	52.7		
2013年12月	14,604	57,136	88,732	69,903	2.2	12.3	64.6	-21.2		
2014年1月	13,227	75,867	28,950	97,325	-9.4	32.8	-67.4	39.2		
2014年2月	13,999	86,256	79,178	44,056	5.8	13.7	173.5	-54.7		
2014年3月	13,549	57,187	72,353	113,210	-3.2	-33.7	-8.6	157.0		
2014年4月	22,559	79,422	90,491	47,648	66.5	38.9	25.1	-57.9		
2014年5月	17,722	47,924	123,774	112,477	-21.4	-39.7	36.8	136.1		
2014年6月	14,970	37,156	85,617	76,158	-15.5	-22.5	-30.8	-32.3		
2014年7月	15,491	91,894	77,284	80,611	3.5	147.3	-9.7	5.8		
2014年8月	13,649	39,162	90,747	67,947	-11.9	-57.4	17.4	-15.7		
2014年9月	13,099	52,945	65,198	87,452	-4.0	35.2	-28.2	28.7		
2014年10月	13,289	53,302	83,510	76,510	1.5	0.7	28.1	-12.5		
2014年11月	13,377	121,570	90,376	36,095	0.7	128.1	8.2	-52.8		
2014年12月	13,932	50,333	79,555	77,404	4.1	-58.6	-12.0	114.4		
2015年1月	14,848	31,217	87,070	59,284	6.6	-38.0	9.4	-23.4		
2015年2月	13,621	39,418	75,581	56,562	-8.3	26.3	-13.2	-4.6		
2015年3月	12,309	33,933	64,715	48,511	-9.6	-13.9	-14.4	-14.2		
2015年4月	13,314	26,481	85,450	79,784	8.2	-22.0	32.0	64.5		
2015年5月	12,679	73,508	52,464	70,168	-4.8	177.6	-38.6	-12.1		
2015年6月	13,570	56,878	71,016	74,052	7.0	-22.6	35.4	5.5		
2015年7月	13,336	40,634	72,830	41,589	-1.7	-28.6	2.6	-43.8		
2015年8月	13,293	34,958	54,883	43,138	-0.3	-14.0	-24.6	3.7		
2015年9月	12,491	42,188	67,975	40,285	-6.0	20.7	23.9	-6.6		
2015年10月	13,664	57,790	52,165	39,320	2.8	8.4	-37.5	-48.6		
2015年11月	13,358	38,782	47,235	67,778	-0.1	-68.1	-47.7	87.8		
2015年12月	13,192	38,989	52,972	63,410	-5.3	-22.5	-33.4	-18.1		
2016年1月	13,947	45,653	102,666	69,336	-6.1	46.2	17.9	17.0		
2016年2月	13,383	27,534	87,569	82,576	-1.7	-30.1	15.9	46.0		
2016年3月	14,323	39,121	78,782	25,376	16.4	15.3	21.7	-47.7		
2016年4月	13,389	38,582	62,510	131,834	0.6	45.7	-26.8	65.2		
2016年5月	12,139	22,016	61,156	59,039	-4.3	-70.0	16.6	-15.9		

資料:国土交通省「建設工事受注動態統計調査(全国:総受注額、岩手・宮城・福島:1件500万円以上の工事)」のデータを元に作成
 (注)2013年4月値より推計方法が変更されているので留意されたい(2013年4月の前月比は参考値)。



グラフ1: 受注額



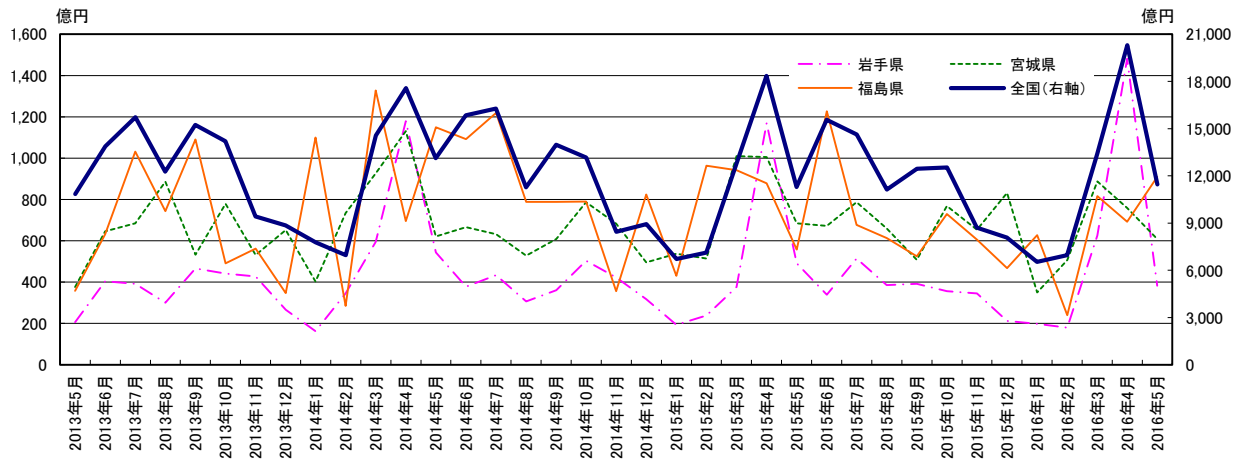
グラフ2: 前月比

東北3県 公共工事請負金額

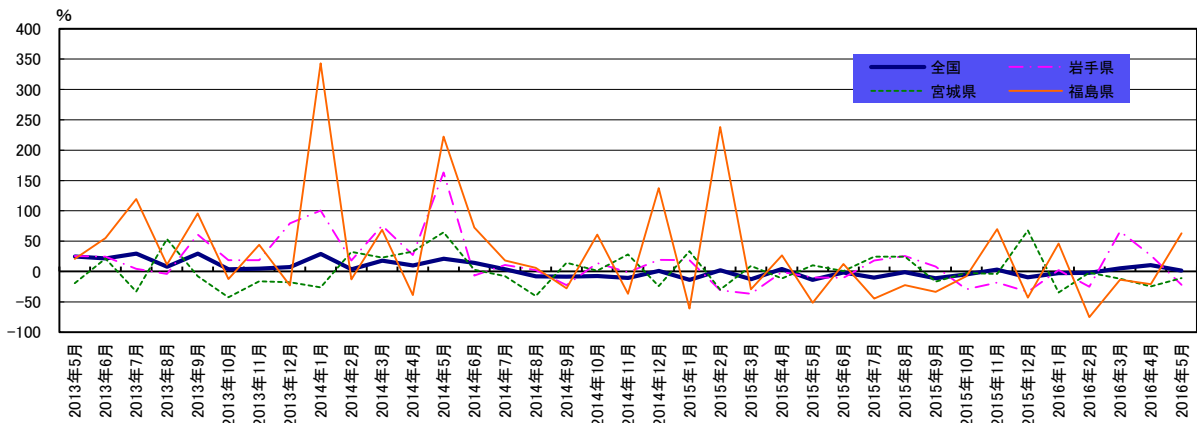
	単位:億円			
	全国(右軸)	岩手県	宮城県	福島県
2013年5月	10,842	207	377	357
2013年6月	13,868	403	646	632
2013年7月	15,725	392	684	1,031
2013年8月	12,267	300	886	743
2013年9月	15,235	466	532	1,091
2013年10月	14,205	442	779	491
2013年11月	9,416	427	532	562
2013年12月	8,860	267	652	347
2014年1月	7,776	163	402	1,099
2014年2月	6,959	345	734	285
2014年3月	14,568	595	926	1,327
2014年4月	17,583	1,179	1,131	695
2014年5月	13,126	544	621	1,150
2014年6月	15,855	378	666	1,092
2014年7月	16,273	434	632	1,220
2014年8月	11,276	306	529	788
2014年9月	13,984	361	609	788
2014年10月	13,161	503	787	790
2014年11月	8,437	423	682	356
2014年12月	8,944	318	496	824
2015年1月	6,708	193	537	430
2015年2月	7,122	238	515	963
2015年3月	12,755	376	1,010	941
2015年4月	18,361	1,170	1,005	879
2015年5月	11,294	491	685	557
2015年6月	15,564	338	672	1,226
2015年7月	14,632	514	786	676
2015年8月	11,132	386	659	613
2015年9月	12,461	391	508	525
2015年10月	12,530	356	768	729
2015年11月	8,720	345	654	605
2015年12月	8,086	212	832	467
2016年1月	6,535	198	350	628
2016年2月	6,968	179	506	239
2016年3月	13,395	625	887	817
2016年4月	20,301	1,481	759	693
2016年5月	11,453	382	609	909

	前年同月比%			
	全国	岩手県	宮城県	福島県
	24.8	25.3	-19.2	20.8
	21.7	24.4	21.5	55.3
	29.4	4.6	-33.2	119.4
	7.9	-4.1	53.7	11.3
	29.4	61.2	-7.9	95.9
	3.5	18.8	-42.6	-12.2
	4.9	18.8	-16.3	43.8
	7.5	79.3	-17.6	-23.0
	28.8	100.4	-26.0	343.0
	3.7	18.4	32.7	-12.9
	18.1	75.9	23.1	69.1
	10.0	26.9	32.9	-38.8
	21.1	163.3	64.8	222.2
	14.3	-6.4	3.1	72.7
	3.5	10.8	-7.6	18.3
	-8.1	2.2	-40.4	6.1
	-8.2	-22.6	14.4	-27.8
	-7.4	13.9	1.1	61.1
	-10.4	-1.1	28.3	-36.6
	1.0	19.1	-23.9	137.5
	-13.7	18.6	33.5	-60.9
	2.3	-31.1	-29.8	238.4
	-12.4	-36.8	9.0	-29.1
	4.4	-0.8	-11.1	26.5
	-14.0	-9.7	10.4	-51.6
	-1.8	-10.4	0.9	12.3
	-10.1	18.4	24.5	-44.6
	-1.3	25.8	24.7	-22.3
	-10.9	8.4	-16.5	-33.4
	-4.8	-29.2	-2.4	-7.8
	3.3	-18.4	-4.2	69.8
	-9.6	-33.4	67.7	-43.2
	-2.6	2.4	-34.8	46.0
	-2.2	-24.9	-1.7	-75.2
	5.0	66.4	-12.1	-13.2
	10.6	26.5	-24.4	-21.1
	1.4	-22.1	-11.1	63.2

資料: 東日本建設業保証㈱



グラフ1: 請負金額



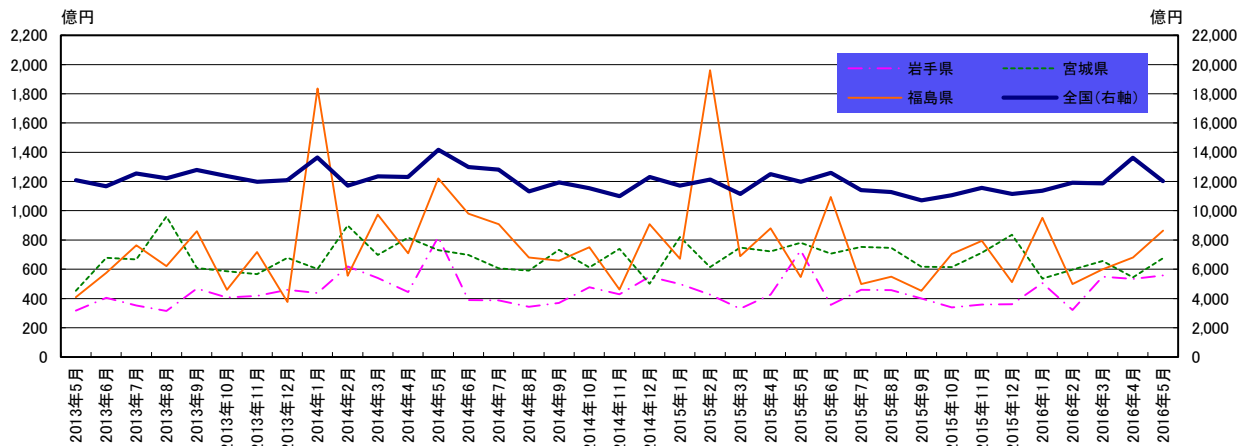
グラフ2: 前年同月比

東北3県 公共工事請負金額（季節調整値）

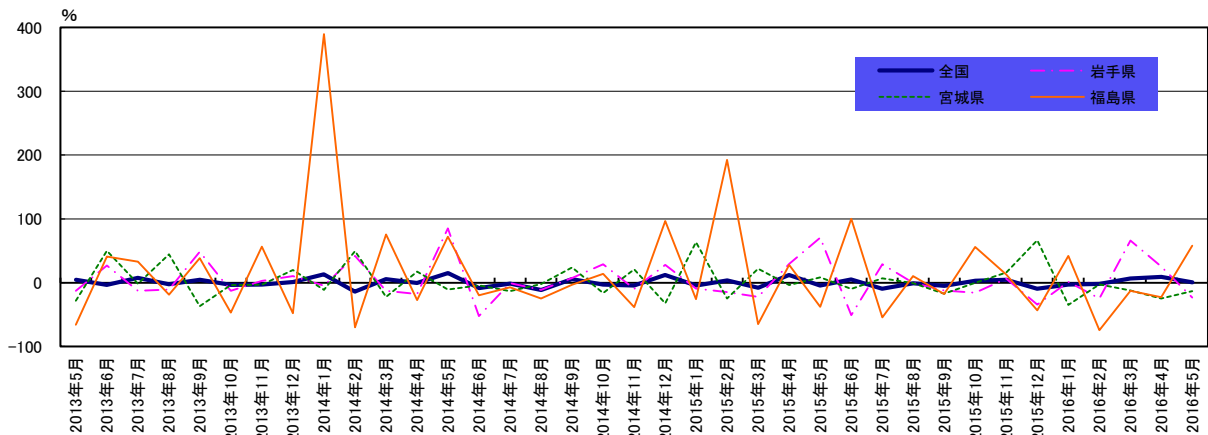
	単位:億円			
	全国(右軸)	岩手県	宮城県	福島県
2013年5月	12,089	318	452	409
2013年6月	11,675	403	679	575
2013年7月	12,550	352	666	764
2013年8月	12,212	315	961	621
2013年9月	12,789	468	609	860
2013年10月	12,370	407	585	459
2013年11月	11,970	418	567	718
2013年12月	12,084	460	679	375
2014年1月	13,635	438	601	1,836
2014年2月	11,712	620	899	555
2014年3月	12,343	540	698	974
2014年4月	12,312	443	817	709
2014年5月	14,178	820	730	1,220
2014年6月	12,995	390	698	979
2014年7月	12,821	387	606	908
2014年8月	11,330	343	591	681
2014年9月	11,932	369	732	658
2014年10月	11,544	476	612	749
2014年11月	10,997	429	739	462
2014年12月	12,308	549	501	907
2015年1月	11,726	499	820	671
2015年2月	12,129	426	615	1,962
2015年3月	11,147	331	748	689
2015年4月	12,512	427	722	880
2015年5月	11,971	728	781	548
2015年6月	12,591	357	706	1,095
2015年7月	11,418	460	753	498
2015年8月	11,283	458	746	549
2015年9月	10,720	401	616	452
2015年10月	11,059	338	614	705
2015年11月	11,557	359	712	794
2015年12月	11,149	361	835	512
2016年1月	11,372	505	536	953
2016年2月	11,911	321	597	499
2016年3月	11,880	549	657	600
2016年4月	13,629	535	544	681
2016年5月	12,031	558	677	865

	前月比%			
	全国	岩手県	宮城県	福島県
	4.5	-12.8	-28.3	-66.0
	-3.4	26.9	50.1	40.8
	7.5	-12.7	-1.8	32.8
	-2.7	-10.7	44.2	-18.7
	4.7	48.6	-36.7	38.5
	-3.3	-12.9	-3.9	-46.7
	-3.2	2.6	-3.1	56.5
	1.0	10.2	19.7	-47.8
	12.8	-4.9	-11.5	389.5
	-14.1	41.7	49.6	-69.8
	5.4	-12.9	-22.4	75.4
	-0.3	-17.9	17.1	-27.2
	15.2	85.0	-10.6	72.2
	-8.3	-52.5	-4.4	-19.7
	-1.3	-0.6	-13.2	-7.3
	-11.6	-11.4	-2.4	-25.0
	5.3	7.4	23.8	-3.4
	-3.3	29.1	-16.4	13.9
	-4.7	-9.9	20.7	-38.4
	11.9	28.0	-32.2	96.4
	-4.7	-9.1	63.7	-26.0
	3.4	-14.6	-25.0	192.3
	-8.1	-22.4	21.6	-64.9
	12.2	29.1	-3.5	27.8
	-4.3	70.4	8.2	-37.8
	5.2	-51.0	-9.6	100.0
	-9.3	29.0	6.6	-54.5
	-1.2	-0.4	-0.9	10.1
	-5.0	-12.5	-17.4	-17.7
	3.2	-15.7	-0.4	56.0
	4.5	6.3	16.0	12.6
	-9.4	-34.2	66.7	-43.6
	-3.0	1.1	-34.7	41.9
	-1.8	-24.6	-2.9	-74.6
	6.6	65.9	-12.2	-12.9
	8.9	25.1	-24.6	-22.7
	0.5	-23.4	-13.3	58.0

資料: 東日本建設業保証協会のデータを元に作成



グラフ1: 請負金額



グラフ2: 前月比