

「東日本大震災」に関する 建設資材情報（第74回）

平成28年8月号
(平成28年7月10日現在)



平成28年7月10日までに収集した情報をもとに太平洋沿岸3県（岩手県・宮城県・福島県）の地場資材の状況をお知らせいたします。

状況は常に変化しているため、最新の状況とは異なる場合があることをご了承のうえ、ご参照ください。ご多忙のなか、情報を提供いただきました皆さまに深く感謝いたします。

今後とも、ご理解とご協力を賜りますようお願い申し上げます。

なお、全国10都市における主要建設資材の市況動向及び価格動向について、建設Naviで提供しています。こちらもぜひご利用ください。

→<http://www.kensetu-navi.com/sikyo/index.php>

<本資料の留意点>

本資料を参照いただくにあたっては、以下の点にご留意ください。

- 本資料は各資材の全体的な需給動向等のトレンドであって、個々の品目、規格により差異が生じる場合があります。
- 価格は都市内現場持ち込みの需要家渡し価格となります。
- 価格は建設物価8月号（平成28年7月10日までに得られた最新の調査結果）の価格となります。
- 価格の前月比は建設物価7月号（平成28年6月10日時点）に対する比較となります。
- 前回（第73回：平成28年6月10日時点）に対する変更箇所を赤字にしています。

一般財団法人 建設物価調査会
災害関連資材情報室(調査統括部内)

TEL:03-3663-3892

目 次

| | |
|---------------------|---|
| 【参考】建設資材 統計資料（被災3県） | 1 |
|---------------------|---|

生コンクリート出荷量

アスファルト混合物・再生アスファルト混合物 製造数量

【地場資材の価格動向】

| | |
|--------------------|----|
| 久慈（久慈市・岩手県）の価格推移 | 2 |
| 宮古（宮古市・岩手県）の価格推移 | 3 |
| 釜石（釜石市・岩手県）の価格推移 | 4 |
| 大船渡（大船渡市・岩手県）の価格推移 | 5 |
| 気仙沼（気仙沼市・宮城県）の価格推移 | 6 |
| 南三陸（南三陸町・宮城県）の価格推移 | 7 |
| 石巻A（旧石巻市・宮城県）の価格推移 | 8 |
| 石巻B（旧雄勝町・宮城県）の価格推移 | 9 |
| 仙台（仙台市・宮城県）の価格推移 | 10 |
| 亘理（亘理町・宮城県）の価格推移 | 11 |
| 福島（福島市・福島県）の価格推移 | 12 |
| 南相馬（南相馬市・福島県）の価格推移 | 13 |
| いわき（いわき市・福島県）の価格推移 | 14 |

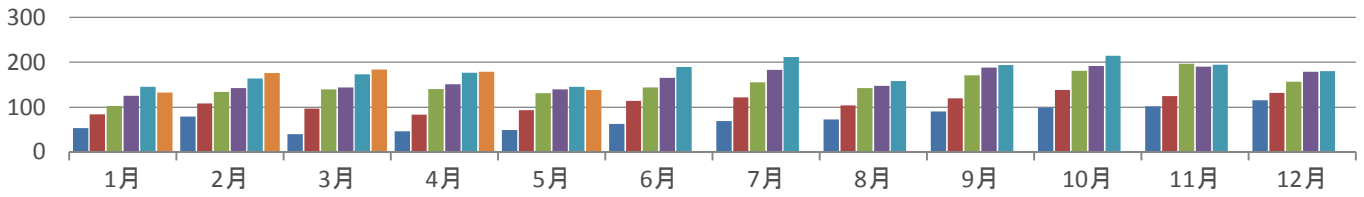
【参考】建設資材 統計資料(被災3県)

■生コンクリート出荷量(千m³)

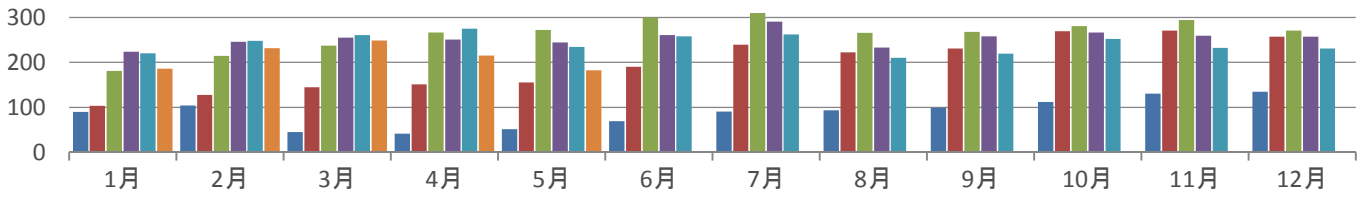
(出典:全国生コンクリート工業組合連合会)

① 岩手県

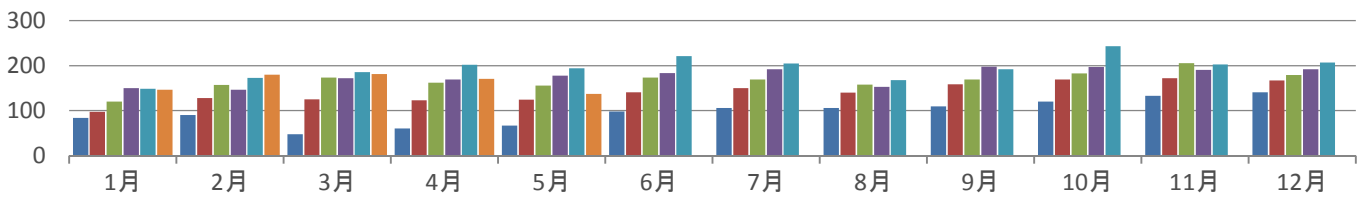
■ 2011年 ■ 2012年 ■ 2013年 ■ 2014年 ■ 2015年 ■ 2016年



② 宮城県



③ 福島県

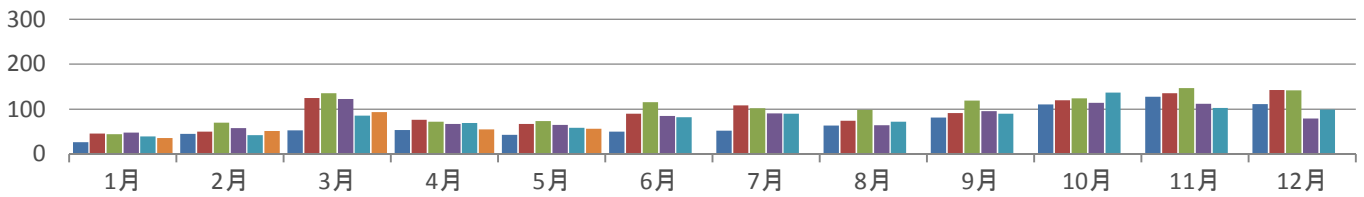


■アスファルト混合物・再生アスファルト混合物 製造数量(千t)

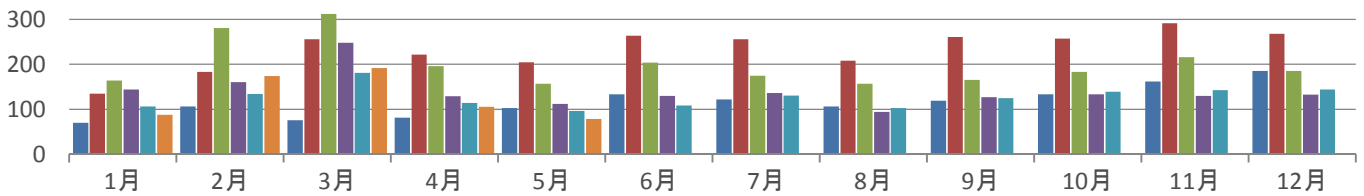
(出典:(一社)日本アスファルト合材協会)

① 岩手県

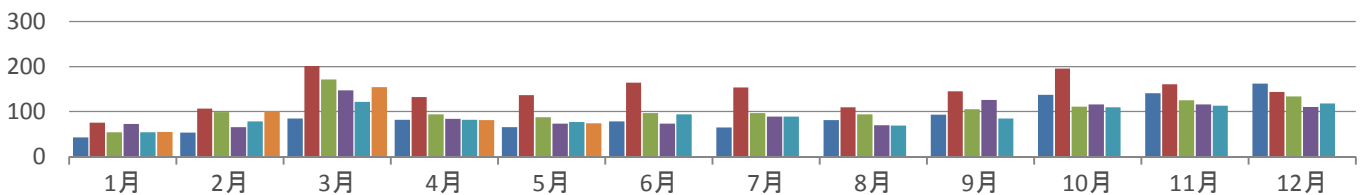
■ 2011年 ■ 2012年 ■ 2013年 ■ 2014年 ■ 2015年 ■ 2016年

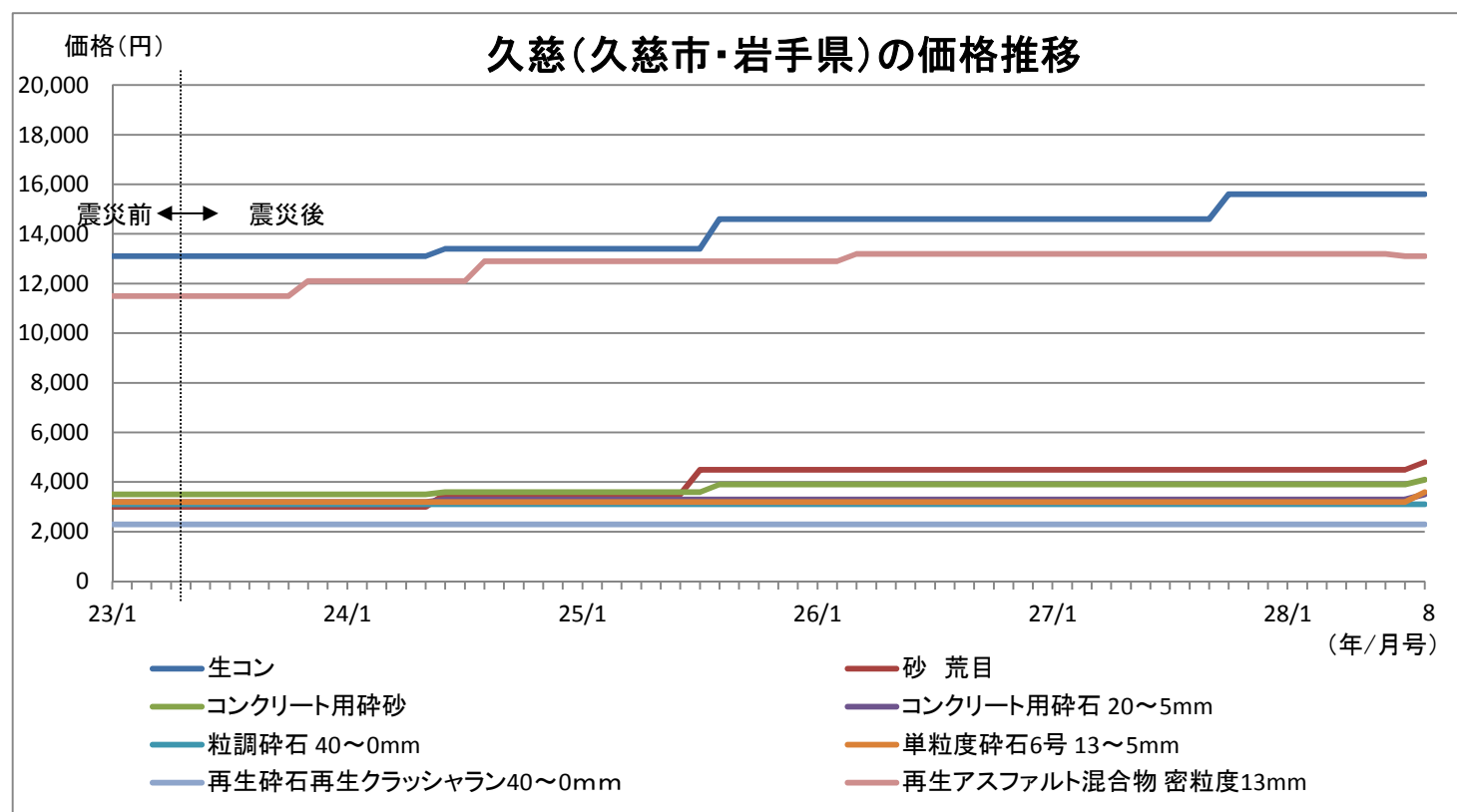


② 宮城県



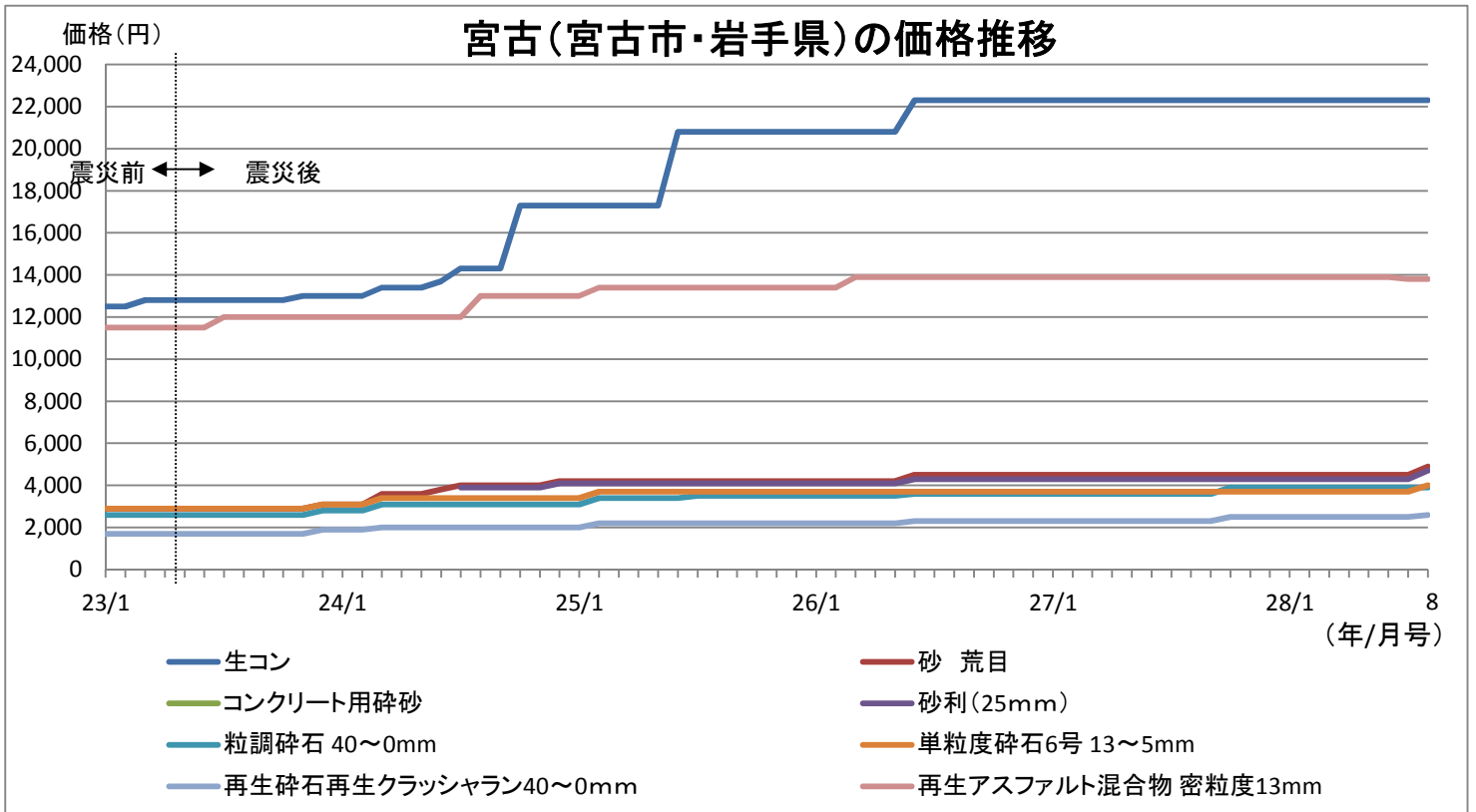
③ 福島県





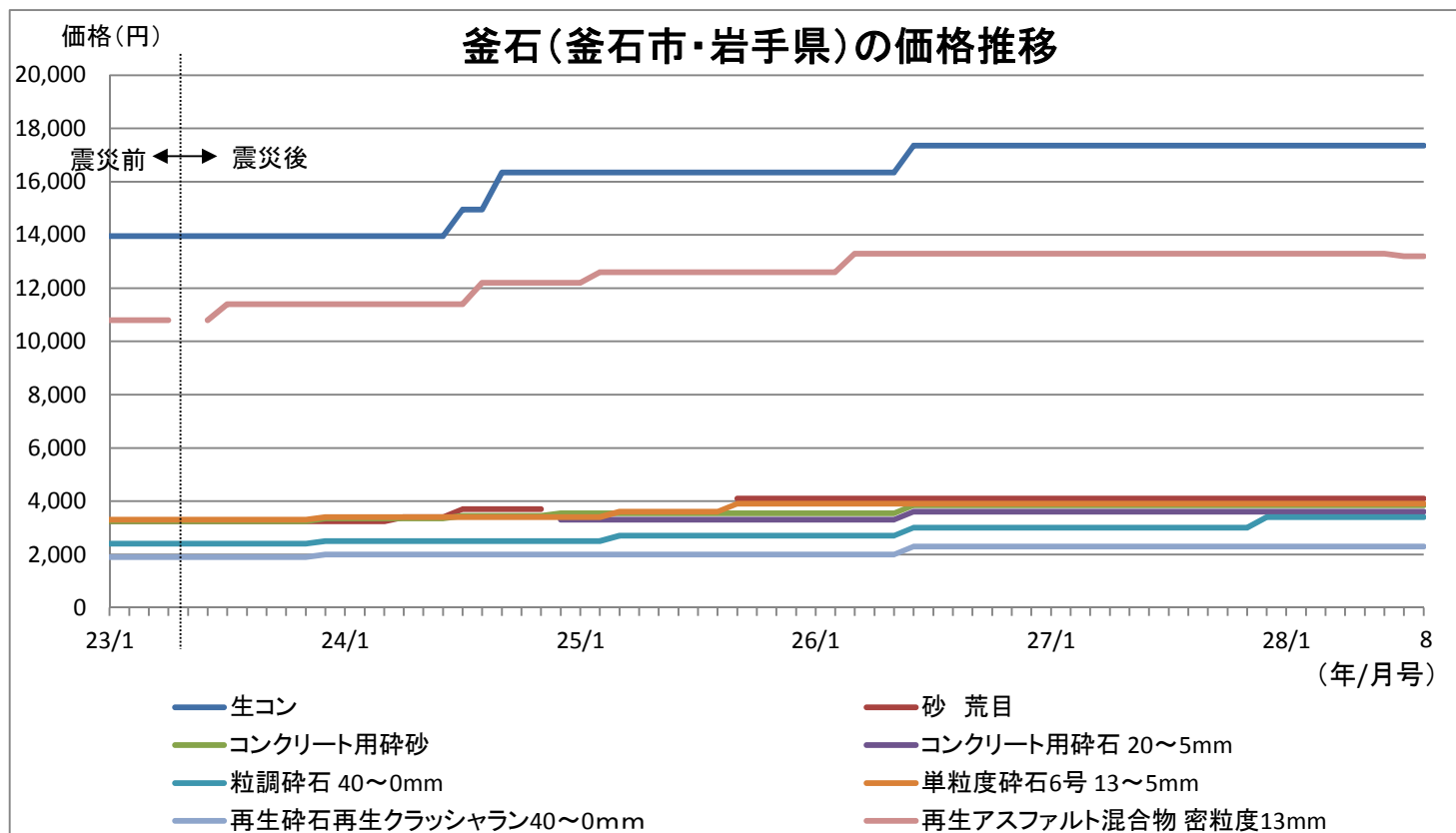
| 品名 | 規格 | 単位 | 価格 | 価格動向 | | 需給動向 | |
|-------------|-----------------------------------|----|--------|------|-----|-------|--------|
| | | | | 前月比 | 気配 | 現在の需給 | 需給の見通し |
| 生コンクリート | 18-18-25(20)N 取引数量:200~1,000m3 | m3 | 15,600 | 変わらず | 横ばい | 均衡 | 均衡 |
| 砂 | 荒目 取引数量:200~3,000m3 | m3 | 4,800 | 上伸 | 横ばい | ややひっ迫 | ややひっ迫 |
| コンクリート用砕砂 | 取引数量:200~3,000m3 | m3 | 4,100 | 上伸 | 横ばい | ややひっ迫 | ややひっ迫 |
| コンクリート用砕石 | 20~5mm 取引数量:200~3,000m3 | m3 | 3,500 | 上伸 | 横ばい | ややひっ迫 | ややひっ迫 |
| 粒度調整砕石 | 40~0mm 取引数量:200~2,000m3 | m3 | 3,100 | 変わらず | 横ばい | ややひっ迫 | ややひっ迫 |
| 単粒度砕石 | 6号<13~5mm> 取引数量:100~1,000m3 | m3 | 3,600 | 上伸 | 横ばい | ややひっ迫 | ややひっ迫 |
| 再生クラッシュラン | 40~0mm 取引数量:200~2,000m3 | m3 | 2,300 | 変わらず | 横ばい | ややひっ迫 | ややひっ迫 |
| 再生アスファルト混合物 | 密粒度13mm 取引数量:200~2,000t | t | 13,100 | 変わらず | 横ばい | 均衡 | 均衡 |

宮古(宮古市・岩手県)の価格推移



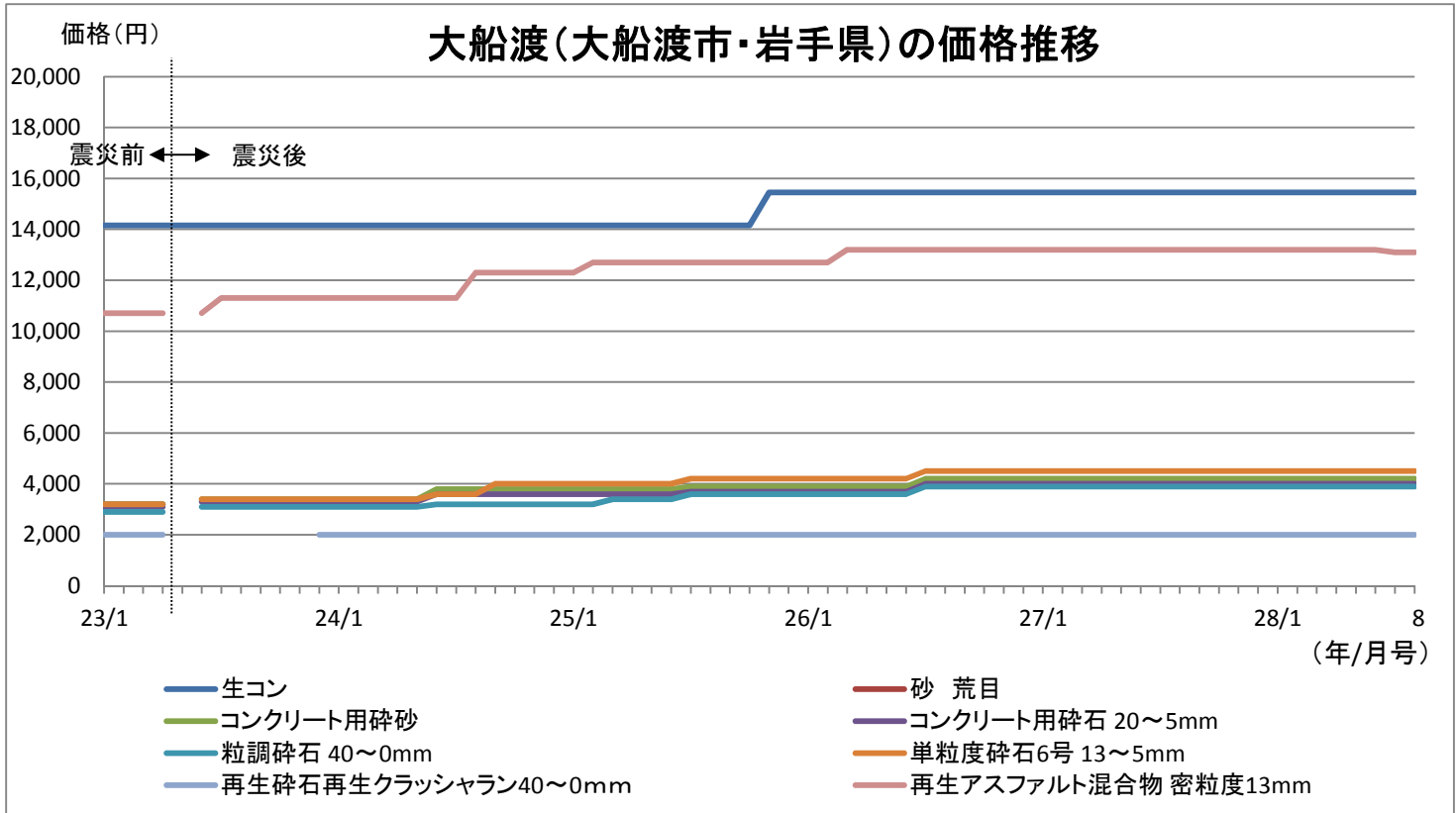
| 品名 | 規格 | 単位 | 価格 | 価格動向 | | 需給動向 | |
|-------------|-----------------------------------|----|--------|------|-----|-------|--------|
| | | | | 前月比 | 気配 | 現在の需給 | 需給の見通し |
| 生コンクリート | 18-18-25(20)N 取引数量:200~1,000m3 | m3 | 22,300 | 変わらず | 横ばい | ひっ迫 | ひっ迫 |
| 砂 | 荒目 取引数量:200~3,000m3 | m3 | 4,900 | 上伸 | 横ばい | ややひっ迫 | ややひっ迫 |
| コンクリート用砕砂 | 取引数量:200~3,000m3 | m3 | — | — | — | — | — |
| 砂利 | 25mm(洗い) 取引数量:200~3,000m3 | m3 | 4,700 | 上伸 | 横ばい | ややひっ迫 | ややひっ迫 |
| 粒度調整砕石 | 40~0mm 取引数量:200~2,000m3 | m3 | 4,200 | 上伸 | 横ばい | ややひっ迫 | ややひっ迫 |
| 単粒度砕石 | 6号<13~5mm> 取引数量:100~1,000m3 | m3 | 4,000 | 上伸 | 横ばい | ややひっ迫 | ややひっ迫 |
| 再生クラッシュラン | 40~0mm 取引数量:200~2,000m3 | m3 | 2,600 | 上伸 | 横ばい | ややひっ迫 | ややひっ迫 |
| 再生アスファルト混合物 | 密粒度13mm 取引数量:200~2,000t | t | 13,800 | 変わらず | 横ばい | 均衡 | 均衡 |

釜石(釜石市・岩手県)の価格推移



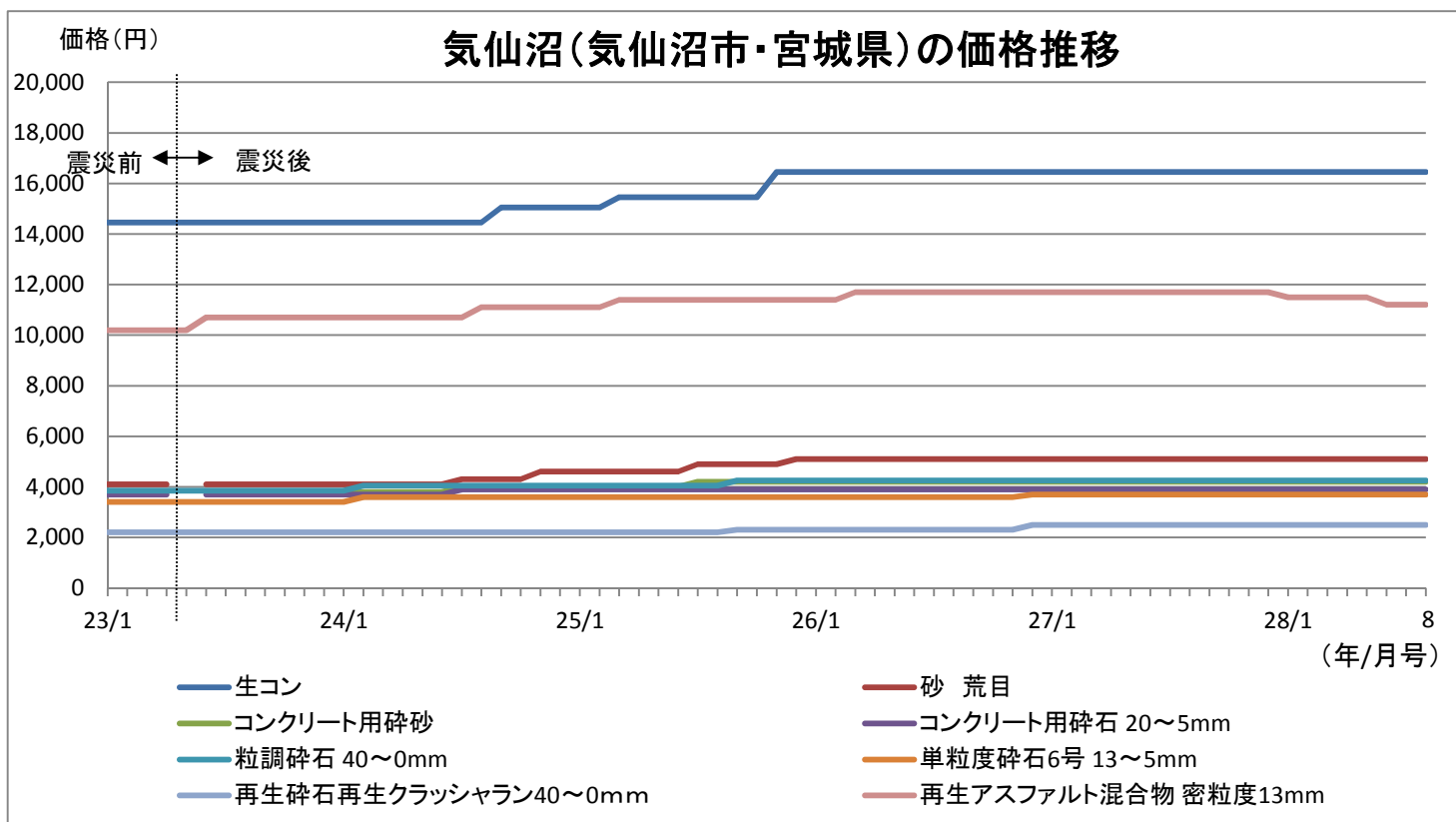
| 品名 | 規格 | 単位 | 価格 | 価格動向 | | 需給動向 | |
|-------------|-----------------------------------|----|--------|------|-----|-------|--------|
| | | | | 前月比 | 気配 | 現在の需給 | 需給の見通し |
| 生コンクリート | 18-18-25(20)N 取引数量:200～1,000m3 | m3 | 17,350 | 変わらず | 横ばい | ややひっ迫 | ややひっ迫 |
| 砂 | 荒目 取引数量:200～3,000m3 | m3 | 4,100 | 変わらず | 横ばい | ややひっ迫 | ややひっ迫 |
| コンクリート用砕砂 | 取引数量:200～3,000m3 | m3 | 3,850 | 変わらず | 横ばい | ややひっ迫 | ややひっ迫 |
| コンクリート用砕石 | 20～5mm 取引数量:200～3,000m3 | m3 | 3,600 | 変わらず | 横ばい | ややひっ迫 | ややひっ迫 |
| 粒度調整砕石 | 40～0mm 取引数量:200～2,000m3 | m3 | 3,400 | 変わらず | 横ばい | ややひっ迫 | ややひっ迫 |
| 単粒度砕石 | 6号<13～5mm> 取引数量:100～1,000m3 | m3 | 3,900 | 変わらず | 横ばい | ややひっ迫 | ややひっ迫 |
| 再生クラッシュラン | 40～0mm 取引数量:200～2,000m3 | m3 | 2,300 | 変わらず | 横ばい | ややひっ迫 | ややひっ迫 |
| 再生アスファルト混合物 | 密粒度13mm 取引数量:200～2,000t | t | 13,200 | 変わらず | 横ばい | 均衡 | 均衡 |

大船渡(大船渡市・岩手県)の価格推移



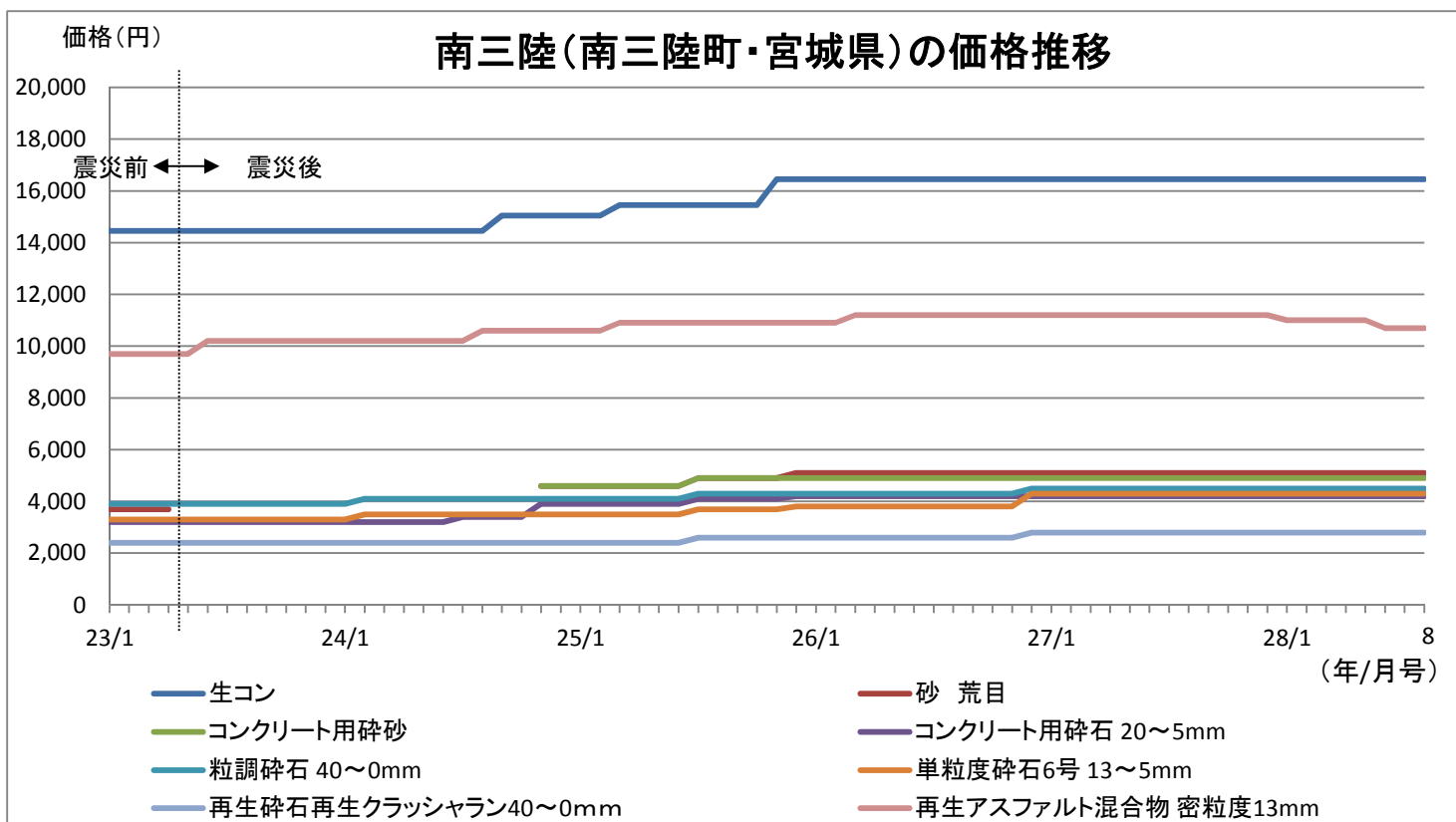
| 品名 | 規格 | 単位 | 価格 | 価格動向 | | 需給動向 | |
|-------------|-----------------------------------|----|--------|------|-----|-------|--------|
| | | | | 前月比 | 気配 | 現在の需給 | 需給の見通し |
| 生コンクリート | 18-18-25(20)N 取引数量:200~1,000m3 | m3 | 15,450 | 変わらず | 横ばい | ややひっ迫 | ややひっ迫 |
| 砂 | 荒目 取引数量:200~3,000m3 | m3 | — | — | — | — | — |
| コンクリート用砕砂 | 取引数量:200~3,000m3 | m3 | 4,200 | 変わらず | 横ばい | ややひっ迫 | ややひっ迫 |
| コンクリート用砕石 | 20~5mm 取引数量:200~3,000m3 | m3 | 4,000 | 変わらず | 横ばい | ややひっ迫 | ややひっ迫 |
| 粒度調整砕石 | 40~0mm 取引数量:200~2,000m3 | m3 | 3,900 | 変わらず | 横ばい | ややひっ迫 | ややひっ迫 |
| 単粒度砕石 | 6号<13~5mm> 取引数量:100~1,000m3 | m3 | 4,500 | 変わらず | 横ばい | 均衡 | 均衡 |
| 再生クラッシュラン | 40~0mm 取引数量:200~2,000m3 | m3 | 2,000 | 変わらず | 横ばい | ややひっ迫 | ややひっ迫 |
| 再生アスファルト混合物 | 密粒度13mm 取引数量:200~2,000t | t | 13,100 | 変わらず | 横ばい | 均衡 | 均衡 |

気仙沼(気仙沼市・宮城県)の価格推移



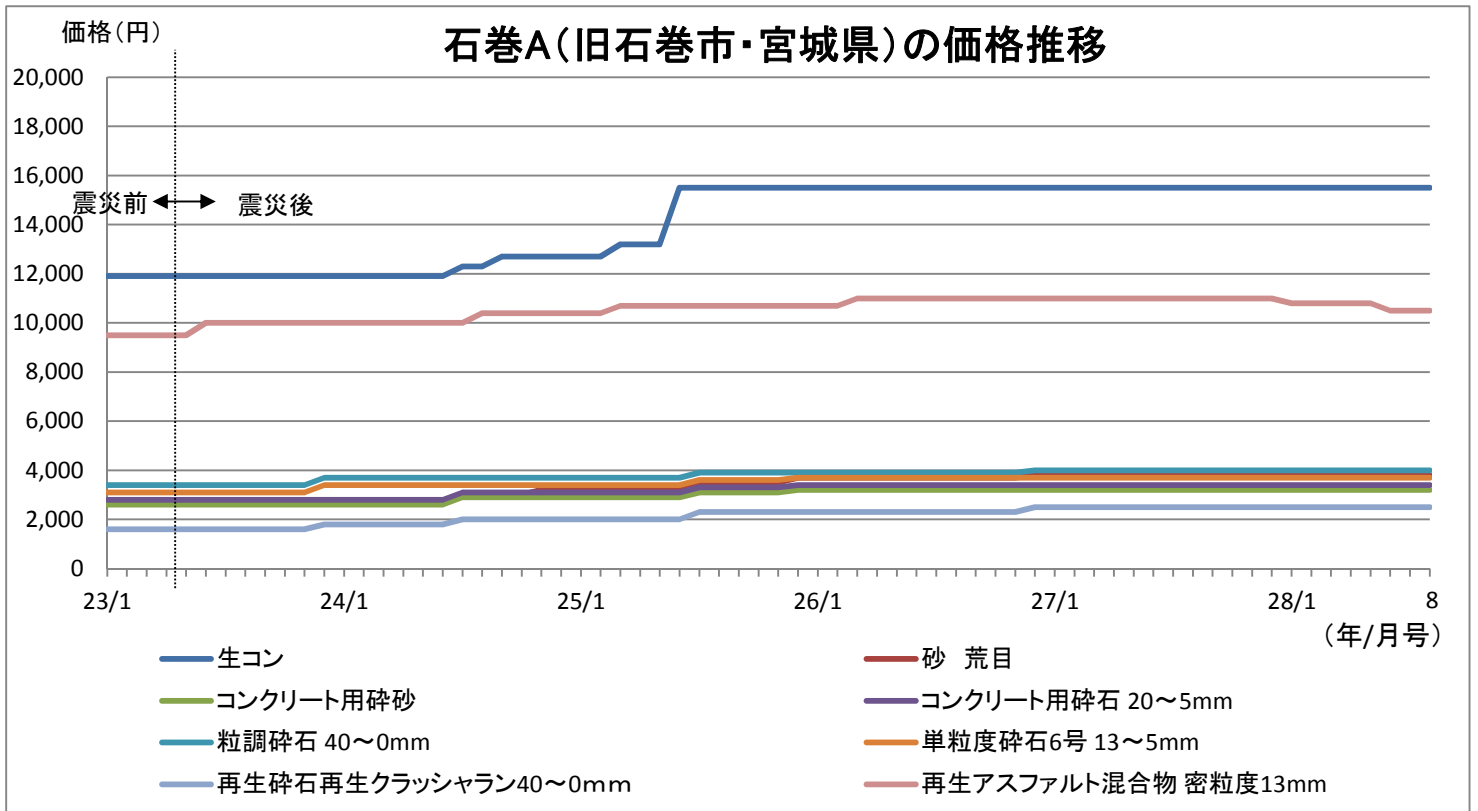
| 品名 | 規格 | 単位 | 価格 | 価格動向 | | 需給動向 | |
|-------------|-----------------------------------|----|--------|------|-----|-------|--------|
| | | | | 前月比 | 気配 | 現在の需給 | 需給の見通し |
| 生コンクリート | 18-18-25(20)N 取引数量:200～1,000m3 | m3 | 16,450 | 変わらず | 横ばい | ややひっ迫 | ややひっ迫 |
| 砂 | 荒目 取引数量:200～3,000m3 | m3 | 5,100 | 変わらず | 横ばい | 均衡 | ややひっ迫 |
| コンクリート用砕砂 | 取引数量:200～3,000m3 | m3 | 4,200 | 変わらず | 横ばい | ややひっ迫 | ややひっ迫 |
| コンクリート用砕石 | 20～5mm 取引数量:200～3,000m3 | m3 | 3,900 | 変わらず | 横ばい | ややひっ迫 | ややひっ迫 |
| 粒度調整砕石 | 40～0mm 取引数量:200～2,000m3 | m3 | 4,250 | 変わらず | 横ばい | ややひっ迫 | ややひっ迫 |
| 単粒度砕石 | 6号<13～5mm> 取引数量:100～1,000m3 | m3 | 3,700 | 変わらず | 横ばい | ややひっ迫 | ややひっ迫 |
| 再生クラッシュラン | 40～0mm 取引数量:200～2,000m3 | m3 | 2,500 | 変わらず | 横ばい | ややひっ迫 | ひっ迫 |
| 再生アスファルト混合物 | 密粒度13mm 取引数量:200～2,000t | t | 11,200 | 変わらず | 横ばい | 均衡 | 均衡 |

南三陸(南三陸町・宮城県)の価格推移



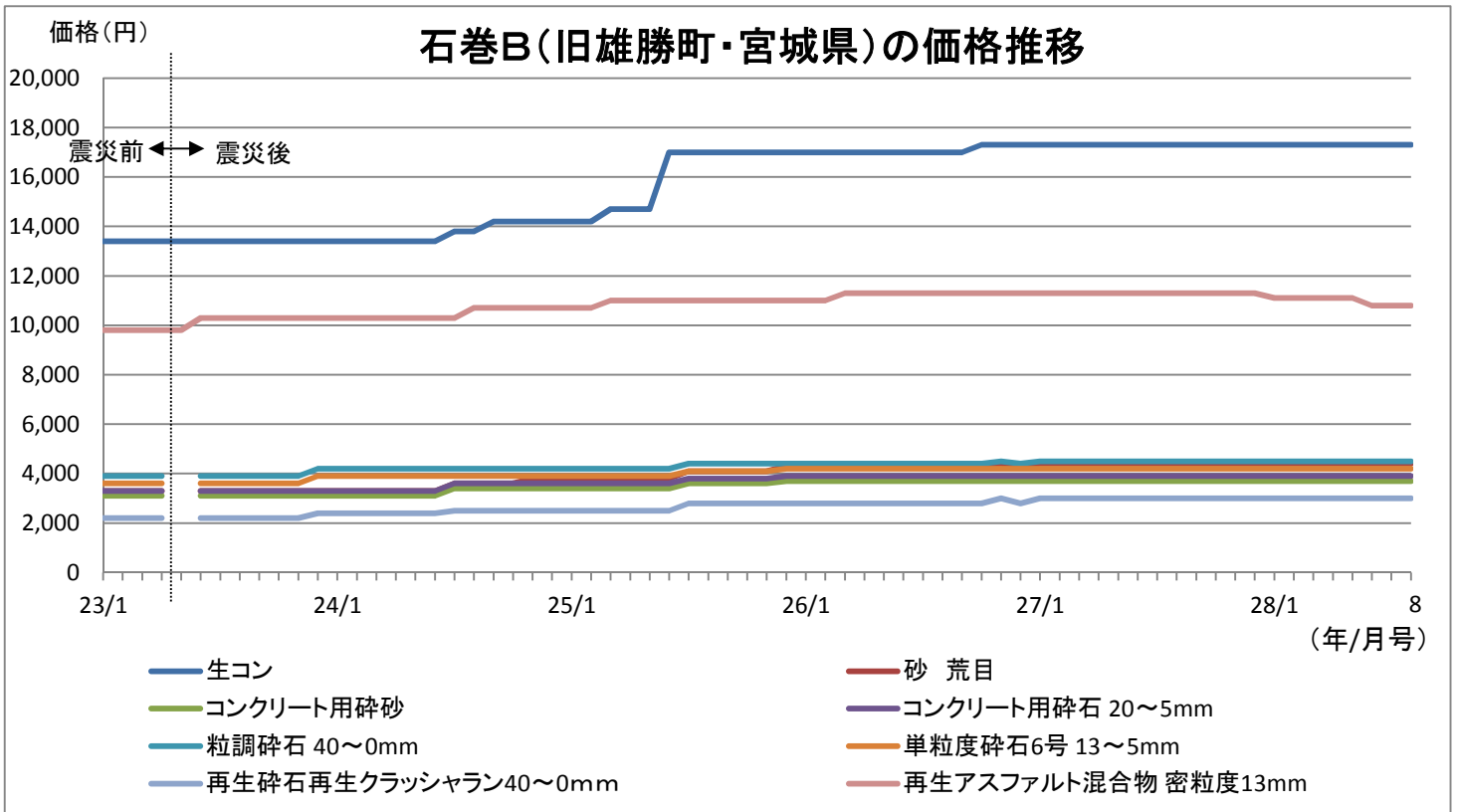
| 品名 | 規格 | 単位 | 価格 | 価格動向 | | 需給動向 | |
|-------------|-----------------------------------|----|--------|------|-----|-------|--------|
| | | | | 前月比 | 気配 | 現在の需給 | 需給の見通し |
| 生コンクリート | 18-18-25(20)N 取引数量:200~1,000m3 | m3 | 16,450 | 変わらず | 横ばい | ややひっ迫 | ややひっ迫 |
| 砂 | 荒目 取引数量:200~3,000m3 | m3 | 5,100 | 変わらず | 横ばい | 均衡 | ややひっ迫 |
| コンクリート用砕砂 | 取引数量:200~3,000m3 | m3 | 4,900 | 変わらず | 横ばい | ややひっ迫 | ややひっ迫 |
| コンクリート用砕石 | 20~5mm 取引数量:200~3,000m3 | m3 | 4,200 | 変わらず | 横ばい | ややひっ迫 | ややひっ迫 |
| 粒度調整砕石 | 40~0mm 取引数量:200~2,000m3 | m3 | 4,500 | 変わらず | 横ばい | ややひっ迫 | ややひっ迫 |
| 単粒度砕石 | 6号<13~5mm> 取引数量:100~1,000m3 | m3 | 4,300 | 変わらず | 横ばい | ややひっ迫 | ややひっ迫 |
| 再生クラッシュラン | 40~0mm 取引数量:200~2,000m3 | m3 | 2,800 | 変わらず | 横ばい | ややひっ迫 | ひっ迫 |
| 再生アスファルト混合物 | 密粒度13mm 取引数量:200~2,000t | t | 10,700 | 変わらず | 横ばい | 均衡 | 均衡 |

石巻A(旧石巻市・宮城県)の価格推移



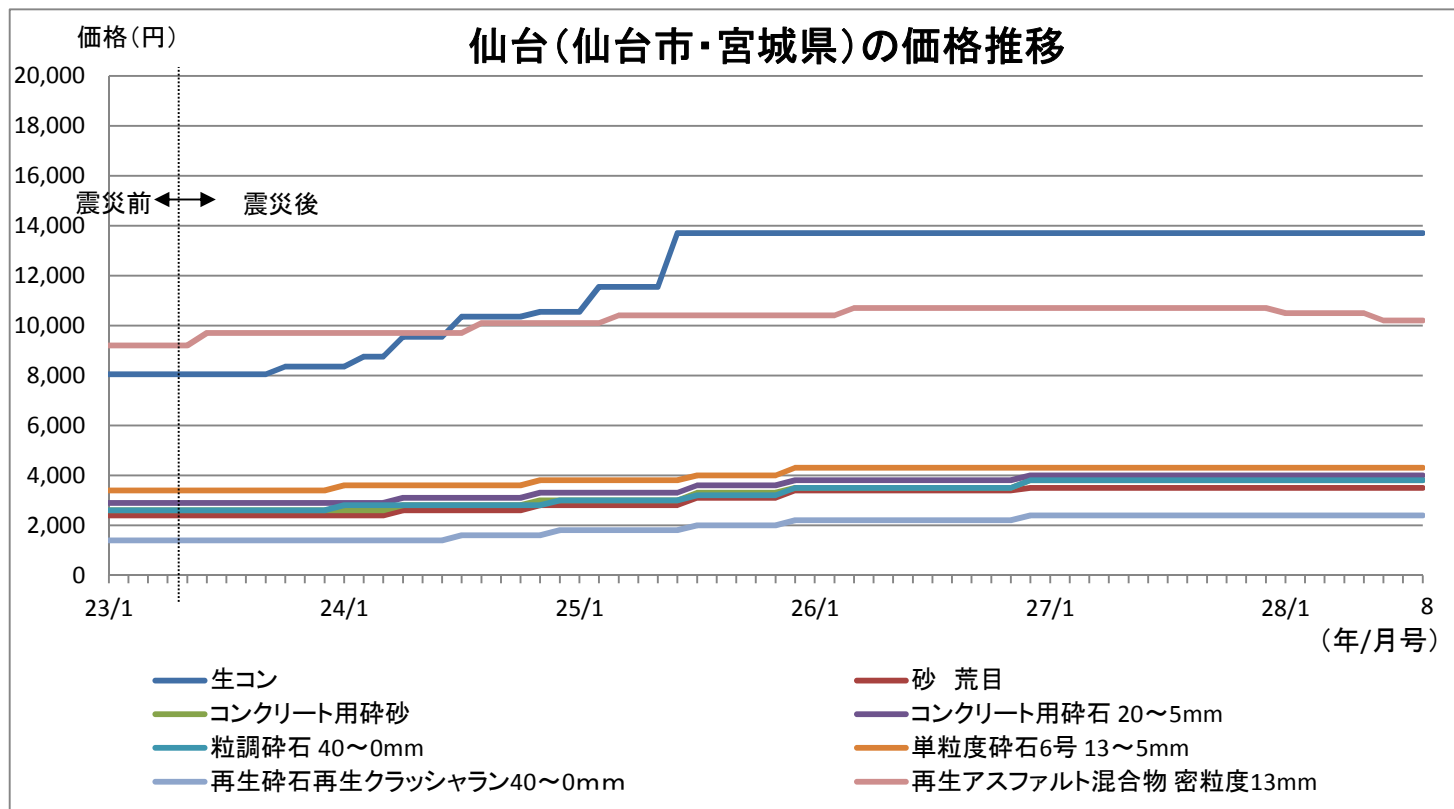
| 品名 | 規格 | 単位 | 価格 | 価格動向 | | 需給動向 | |
|-------------|-----------------------------------|----|--------|------|-----|-------|--------|
| | | | | 前月比 | 気配 | 現在の需給 | 需給の見通し |
| 生コンクリート | 18-18-25(20)N 取引数量:200～1,000m3 | m3 | 15,500 | 変わらず | 横ばい | 均衡 | ややひっ迫 |
| 砂 | 荒目 取引数量:200～3,000m3 | m3 | 3,800 | 変わらず | 横ばい | 均衡 | ややひっ迫 |
| コンクリート用砕砂 | 取引数量:200～3,000m3 | m3 | 3,200 | 変わらず | 横ばい | 均衡 | ややひっ迫 |
| コンクリート用砕石 | 20～5mm 取引数量:200～3,000m3 | m3 | 3,400 | 変わらず | 横ばい | 均衡 | ややひっ迫 |
| 粒度調整砕石 | 40～0mm 取引数量:200～2,000m3 | m3 | 4,000 | 変わらず | 横ばい | 均衡 | ややひっ迫 |
| 単粒度砕石 | 6号<13～5mm> 取引数量:100～1,000m3 | m3 | 3,700 | 変わらず | 横ばい | 均衡 | ややひっ迫 |
| 再生クラッシュラン | 40～0mm 取引数量:200～2,000m3 | m3 | 2,500 | 変わらず | 横ばい | 均衡 | ややひっ迫 |
| 再生アスファルト混合物 | 密粒度13mm 取引数量:200～2,000t | t | 10,500 | 変わらず | 横ばい | 均衡 | 均衡 |

石巻B(旧雄勝町・宮城県)の価格推移



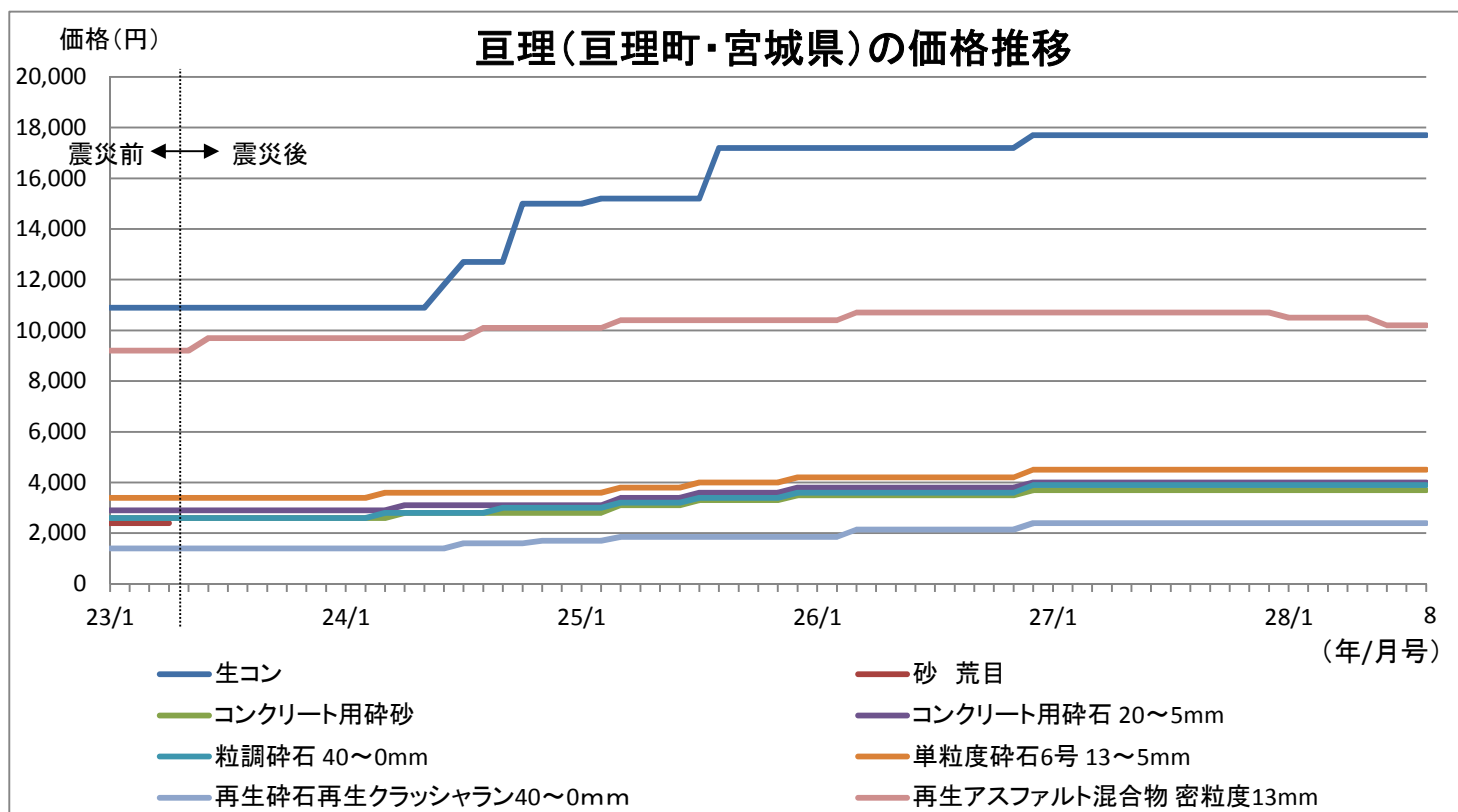
| 品名 | 規格 | 単位 | 価格 | 価格動向 | | 需給動向 | |
|-------------|-----------------------------------|----|--------|------|-----|-------|--------|
| | | | | 前月比 | 気配 | 現在の需給 | 需給の見通し |
| 生コンクリート | 18-18-25(20)N 取引数量:200~1,000m3 | m3 | 17,300 | 変わらず | 横ばい | 均衡 | ややひっ迫 |
| 砂 | 荒目 取引数量:200~3,000m3 | m3 | 4,400 | 変わらず | 横ばい | 均衡 | ややひっ迫 |
| コンクリート用砕砂 | 取引数量:200~3,000m3 | m3 | 3,700 | 変わらず | 横ばい | 均衡 | ややひっ迫 |
| コンクリート用砕石 | 20~5mm 取引数量:200~3,000m3 | m3 | 3,900 | 変わらず | 横ばい | 均衡 | ややひっ迫 |
| 粒度調整砕石 | 40~0mm 取引数量:200~2,000m3 | m3 | 4,500 | 変わらず | 横ばい | 均衡 | ややひっ迫 |
| 単粒度砕石 | 6号<13~5mm> 取引数量:100~1,000m3 | m3 | 4,200 | 変わらず | 横ばい | 均衡 | ややひっ迫 |
| 再生クラッシュラン | 40~0mm 取引数量:200~2,000m3 | m3 | 3,000 | 変わらず | 横ばい | 均衡 | ややひっ迫 |
| 再生アスファルト混合物 | 密粒度13mm 取引数量:200~2,000t | t | 10,800 | 変わらず | 横ばい | 均衡 | 均衡 |

仙台(仙台市・宮城県)の価格推移

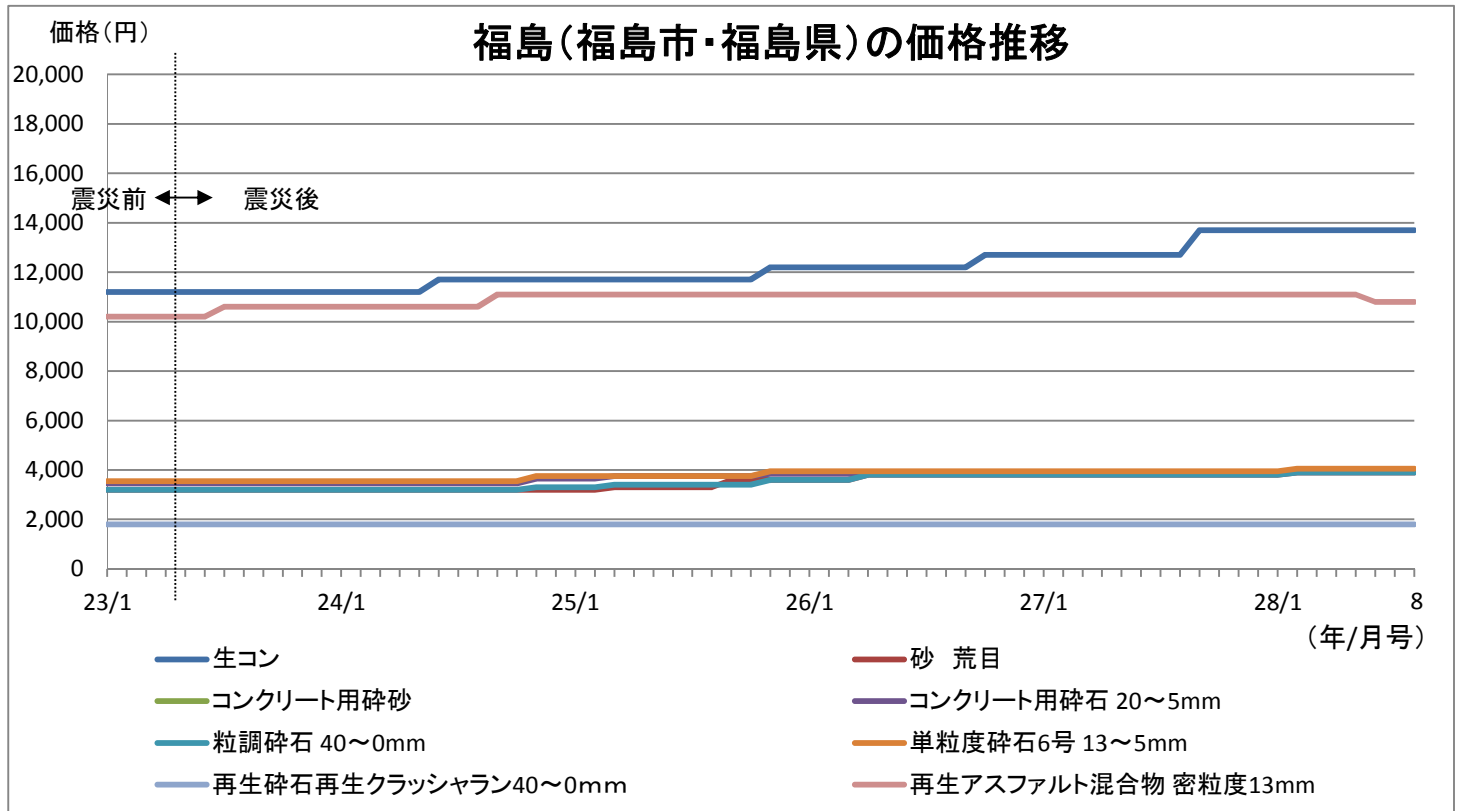


| 品名 | 規格 | 単位 | 価格 | 価格動向 | | 需給動向 | |
|-------------|-----------------------------------|----|--------|------|-----|-------|--------|
| | | | | 前月比 | 気配 | 現在の需給 | 需給の見通し |
| 生コンクリート | 18-18-25(20)N 取引数量:200~1,000m3 | m3 | 13,700 | 変わらず | 横ばい | 均衡 | 均衡 |
| 砂 | 荒目 取引数量:200~3,000m3 | m3 | 3,500 | 変わらず | 横ばい | 均衡 | 均衡 |
| コンクリート用砕砂 | 取引数量:200~3,000m3 | m3 | 3,800 | 変わらず | 横ばい | 均衡 | 均衡 |
| コンクリート用砕石 | 20~5mm 取引数量:200~3,000m3 | m3 | 4,000 | 変わらず | 横ばい | 均衡 | 均衡 |
| 粒度調整砕石 | 40~0mm 取引数量:200~2,000m3 | m3 | 3,800 | 変わらず | 横ばい | 均衡 | 均衡 |
| 単粒度砕石 | 6号<13~5mm> 取引数量:100~1,000m3 | m3 | 4,300 | 変わらず | 横ばい | 均衡 | 均衡 |
| 再生クラッシュラン | 40~0mm 取引数量:200~2,000m3 | m3 | 2,400 | 変わらず | 横ばい | ひっ迫 | ひっ迫 |
| 再生アスファルト混合物 | 密粒度13mm 取引数量:200~2,000t | t | 10,200 | 変わらず | 横ばい | 均衡 | 均衡 |

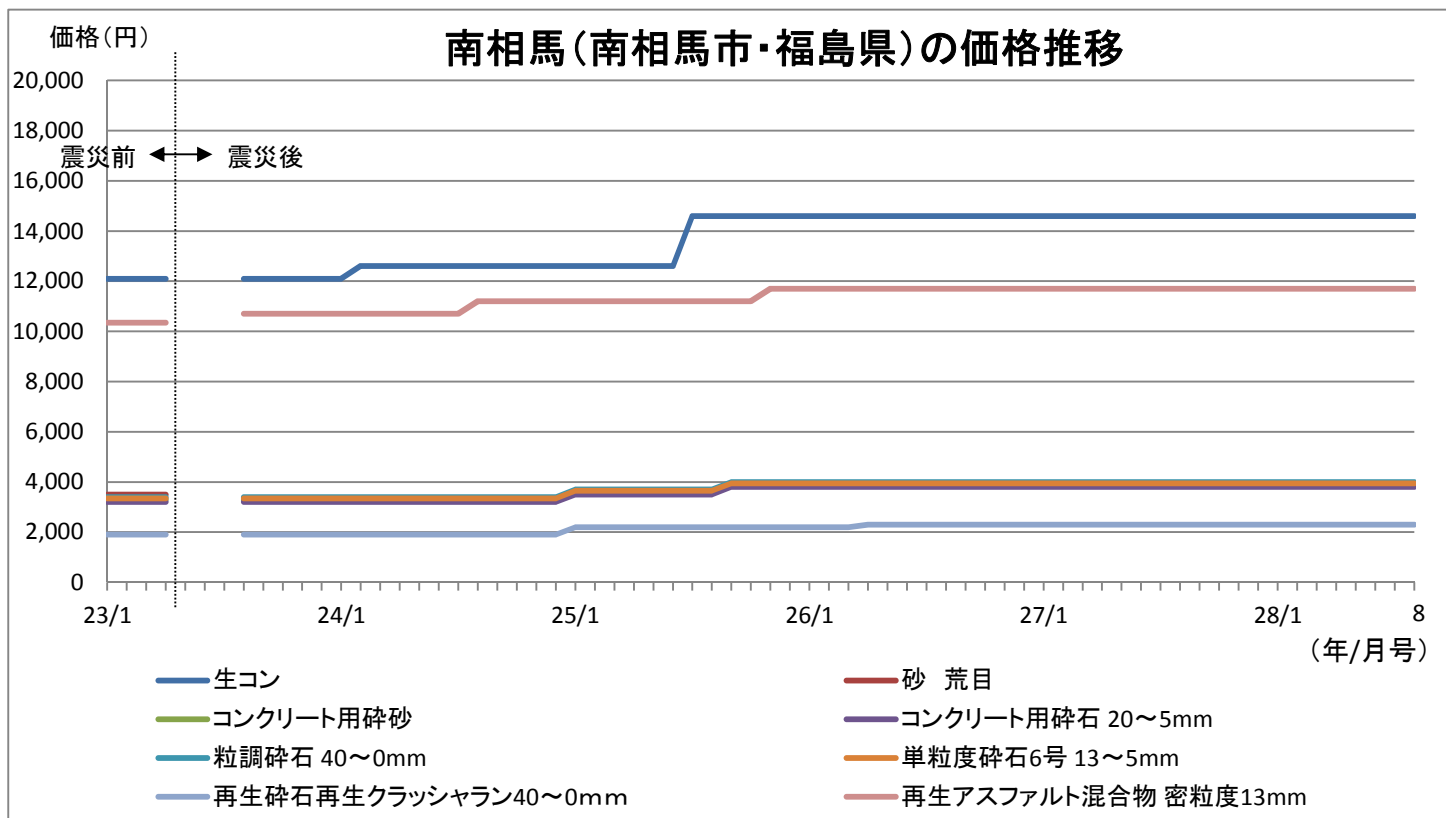
亶理(亶理町・宮城県)の価格推移



| 品名 | 規格 | 単位 | 価格 | 価格動向 | | 需給動向 | |
|-------------|-----------------------------------|----|--------|------|-----|-------|--------|
| | | | | 前月比 | 気配 | 現在の需給 | 需給の見通し |
| 生コンクリート | 18-18-25(20)N 取引数量:200~1,000m3 | m3 | 17,700 | 変わらず | 横ばい | ややひっ迫 | ややひっ迫 |
| 砂 | 荒目 取引数量:200~3,000m3 | m3 | — | — | — | — | — |
| コンクリート用砕砂 | 取引数量:200~3,000m3 | m3 | 3,700 | 変わらず | 横ばい | ややひっ迫 | ややひっ迫 |
| コンクリート用砕石 | 20~5mm 取引数量:200~3,000m3 | m3 | 4,000 | 変わらず | 横ばい | ややひっ迫 | ややひっ迫 |
| 粒度調整砕石 | 40~0mm 取引数量:200~2,000m3 | m3 | 3,900 | 変わらず | 横ばい | ややひっ迫 | ややひっ迫 |
| 単粒度砕石 | 6号<13~5mm> 取引数量:100~1,000m3 | m3 | 4,500 | 変わらず | 横ばい | ややひっ迫 | ややひっ迫 |
| 再生クラッシュラン | 40~0mm 取引数量:200~2,000m3 | m3 | 2,400 | 変わらず | 横ばい | ひっ迫 | ひっ迫 |
| 再生アスファルト混合物 | 密粒度13mm 取引数量:200~2,000t | t | 10,200 | 変わらず | 横ばい | 均衡 | 均衡 |

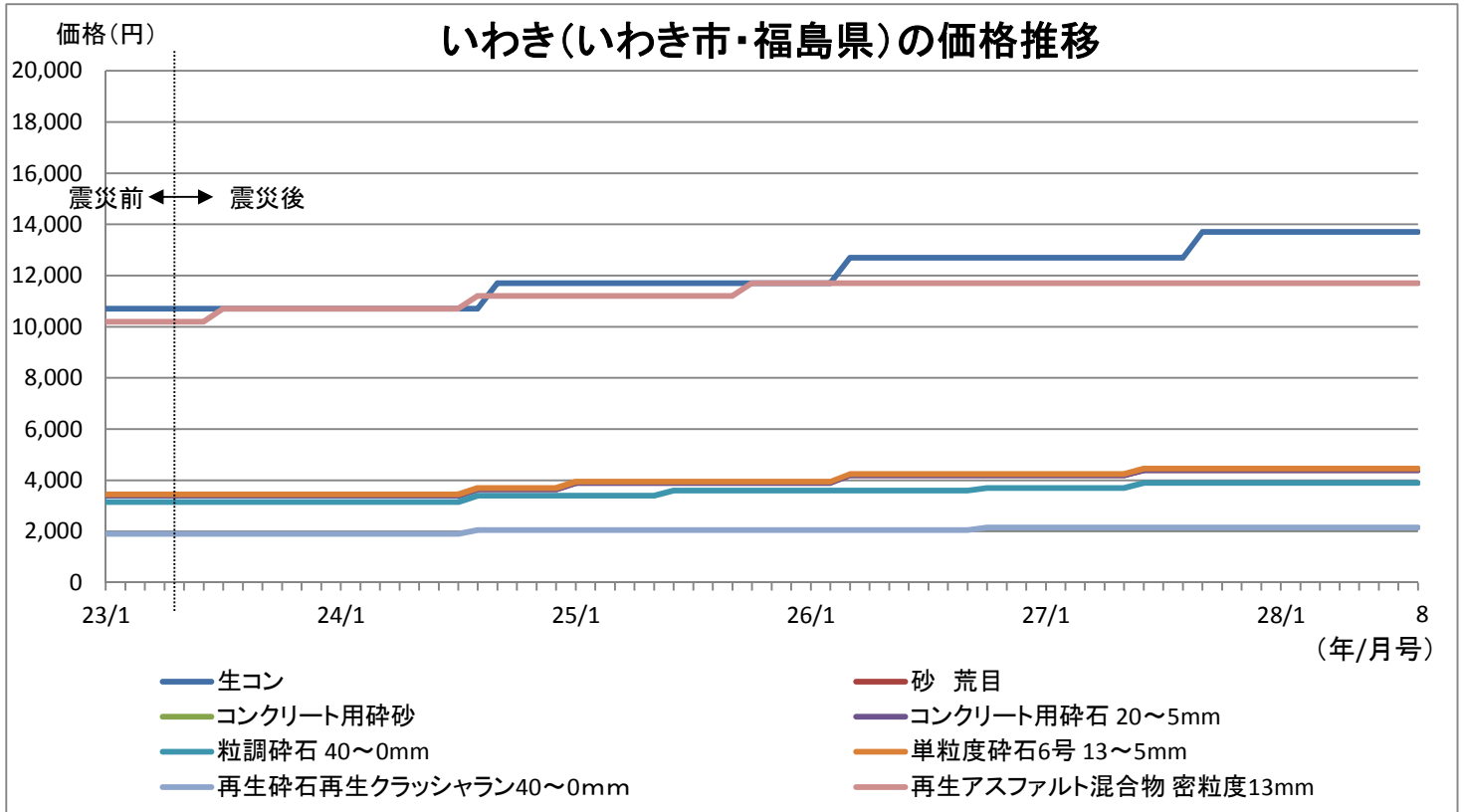


| 品名 | 規格 | 単位 | 価格 | 価格動向 | | 需給動向 | |
|-------------|-----------------------------------|----|--------|------|-----|-------|--------|
| | | | | 前月比 | 気配 | 現在の需給 | 需給の見通し |
| 生コンクリート | 18-18-25(20)N 取引数量:200～1,000m3 | m3 | 13,700 | 変わらず | 横ばい | ややひっ迫 | ややひっ迫 |
| 砂 | 荒目 取引数量:200～3,000m3 | m3 | 3,900 | 変わらず | 横ばい | ややひっ迫 | ややひっ迫 |
| コンクリート用砕砂 | 取引数量:200～3,000m3 | m3 | — | — | — | — | — |
| コンクリート用砕石 | 20～5mm 取引数量:200～3,000m3 | m3 | 3,950 | 変わらず | 横ばい | ややひっ迫 | ややひっ迫 |
| 粒度調整砕石 | 40～0mm 取引数量:200～2,000m3 | m3 | 3,900 | 変わらず | 横ばい | ややひっ迫 | ややひっ迫 |
| 単粒度砕石 | 6号<13～5mm> 取引数量:100～1,000m3 | m3 | 4,050 | 変わらず | 横ばい | ややひっ迫 | ややひっ迫 |
| 再生クラッシュラン | 40～0mm 取引数量:200～2,000m3 | m3 | 1,800 | 変わらず | 横ばい | ややひっ迫 | ややひっ迫 |
| 再生アスファルト混合物 | 密粒度13mm 取引数量:200～2,000t | t | 10,800 | 変わらず | 横ばい | 均衡 | 均衡 |



| 品名 | 規格 | 単位 | 価格 | 価格動向 | | 需給動向 | |
|-------------|------------------------------------|----|--------|------|-----|-------|--------|
| | | | | 前月比 | 気配 | 現在の需給 | 需給の見通し |
| 生コンクリート | 18-18-25(20)N 取引数量: 200~1,000m3 | m3 | 14,600 | 変わらず | 横ばい | ひっ迫 | ひっ迫 |
| 砂 | 荒目 取引数量: 200~3,000m3 | m3 | — | — | — | — | — |
| コンクリート用砕砂 | 取引数量: 200~3,000m3 | m3 | 3,900 | 変わらず | 横ばい | ややひっ迫 | ややひっ迫 |
| コンクリート用砕石 | 20~5mm 取引数量: 200~3,000m3 | m3 | 3,800 | 変わらず | 横ばい | ややひっ迫 | ややひっ迫 |
| 粒度調整砕石 | 40~0mm 取引数量: 200~2,000m3 | m3 | 4,000 | 変わらず | 横ばい | ややひっ迫 | ややひっ迫 |
| 単粒度砕石 | 6号<13~5mm> 取引数量: 100~1,000m3 | m3 | 3,950 | 変わらず | 横ばい | ややひっ迫 | ややひっ迫 |
| 再生クラッシュラン | 40~0mm 取引数量: 200~2,000m3 | m3 | 2,300 | 変わらず | 強含み | ややひっ迫 | ややひっ迫 |
| 再生アスファルト混合物 | 密粒度13mm 取引数量: 200~2,000t | t | 11,700 | 変わらず | 横ばい | 均衡 | 均衡 |

いわき(いわき市・福島県)の価格推移



| 品名 | 規格 | 単位 | 価格 | 価格動向 | | 需給動向 | |
|-------------|-----------------------------------|----|--------|------|-----|-------|--------|
| | | | | 前月比 | 気配 | 現在の需給 | 需給の見通し |
| 生コンクリート | 18-18-25(20)N 取引数量:200~1,000m3 | m3 | 13,700 | 変わらず | 横ばい | 均衡 | 均衡 |
| 砂 | 荒目 取引数量:200~3,000m3 | m3 | 4,400 | 変わらず | 横ばい | 均衡 | 均衡 |
| コンクリート用砕砂 | 取引数量:200~3,000m3 | m3 | — | — | — | — | — |
| コンクリート用砕石 | 20~5mm 取引数量:200~3,000m3 | m3 | 4,400 | 変わらず | 横ばい | 均衡 | 均衡 |
| 粒度調整砕石 | 40~0mm 取引数量:200~2,000m3 | m3 | 3,900 | 変わらず | 横ばい | 均衡 | 均衡 |
| 単粒度砕石 | 6号<13~5mm> 取引数量:100~1,000m3 | m3 | 4,450 | 変わらず | 横ばい | 均衡 | 均衡 |
| 再生クラッシュラン | 40~0mm 取引数量:200~2,000m3 | m3 | 2,150 | 変わらず | 強含み | ひっ迫 | ひっ迫 |
| 再生アスファルト混合物 | 密粒度13mm 取引数量:200~2,000t | t | 11,700 | 変わらず | 横ばい | 均衡 | 均衡 |