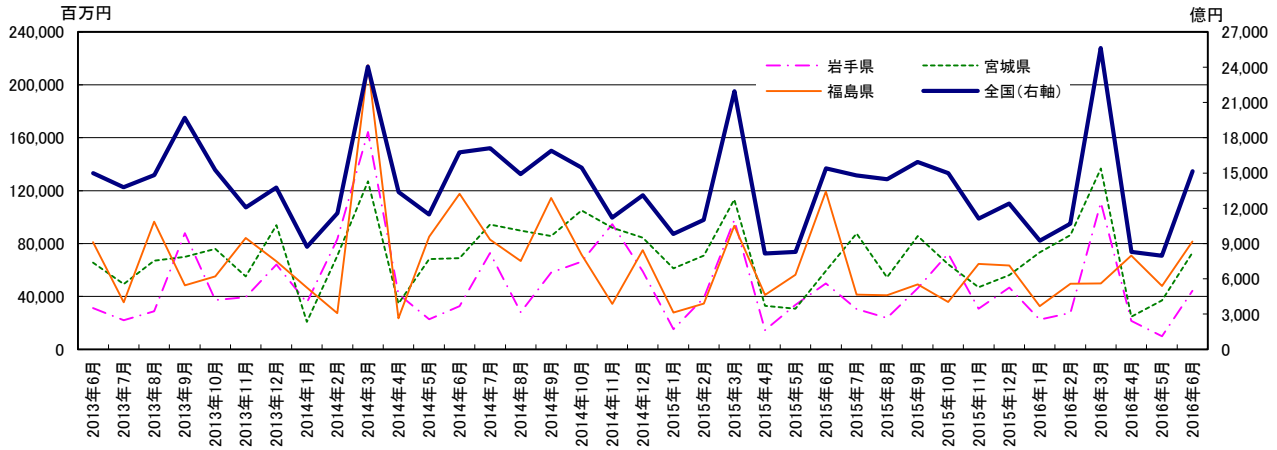


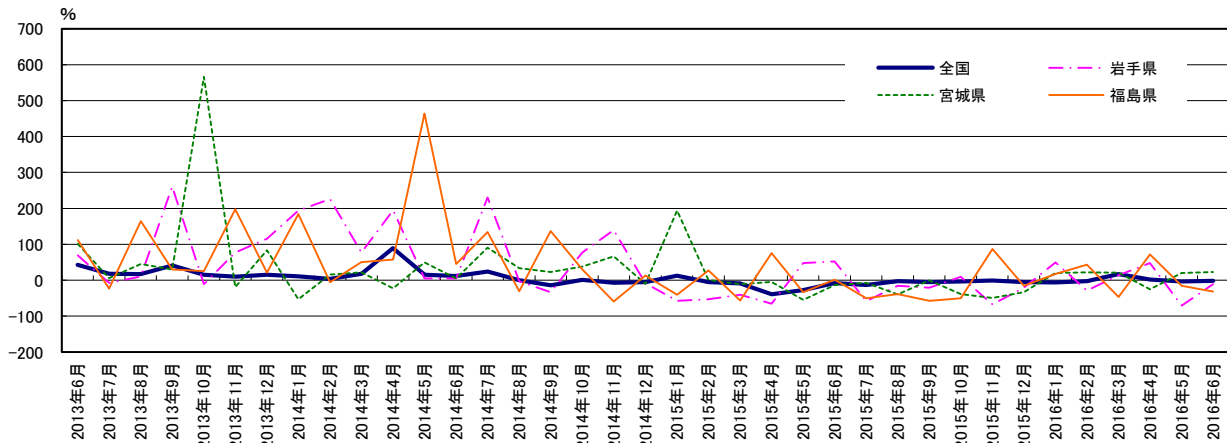
東北3県 公共機関からの受注工事

	単位:億円				単位:百万円				前年同月比%			
	全国(右軸)	岩手県	宮城県	福島県	全国	岩手県	宮城県	福島県	全国	岩手県	宮城県	福島県
2013年6月	14,984	31,226	65,560	80,992	43.1	69.3	101.4	112.2				
2013年7月	13,780	22,019	49,469	35,498	18.0	-7.8	5.6	-23.3				
2013年8月	14,827	28,831	67,120	96,542	17.0	10.7	44.8	164.1				
2013年9月	19,692	87,730	69,933	48,308	41.4	260.7	29.9	30.1				
2013年10月	15,259	37,306	75,942	55,196	15.5	-11.3	566.3	25.4				
2013年11月	12,081	39,561	55,251	84,289	10.0	76.8	-19.2	197.1				
2013年12月	13,757	64,086	93,825	66,449	15.5	115.1	83.7	21.4				
2014年1月	8,720	35,268	20,799	46,693	10.9	193.8	-53.0	184.5				
2014年2月	11,582	83,241	70,706	27,243	4.0	226.3	15.5	-5.6				
2014年3月	24,045	164,227	127,003	214,844	18.2	77.5	21.9	50.2				
2014年4月	13,387	41,919	34,700	23,493	89.0	194.4	-22.8	57.6				
2014年5月	11,486	22,849	68,202	85,107	15.4	5.3	49.1	463.8				
2014年6月	16,750	32,740	69,003	117,512	11.8	4.8	5.3	45.1				
2014年7月	17,097	72,852	94,373	83,121	24.1	230.9	90.8	134.2				
2014年8月	14,897	28,044	89,766	66,834	0.5	-2.7	33.7	-30.8				
2014年9月	16,887	58,192	85,621	114,529	-14.2	-33.7	22.4	137.1				
2014年10月	15,444	66,224	105,092	71,634	1.2	77.5	38.4	29.8				
2014年11月	11,195	94,673	92,076	34,480	-7.3	139.3	66.7	-59.1				
2014年12月	13,095	59,001	84,567	75,021	-4.8	-7.9	-9.9	12.9				
2015年1月	9,821	15,161	61,205	27,913	12.6	-57.0	194.3	-40.2				
2015年2月	11,005	38,963	70,900	34,648	-5.0	-53.2	0.3	27.2				
2015年3月	21,949	97,681	113,222	93,339	-8.7	-40.5	-10.9	-56.6				
2015年4月	8,142	14,591	32,903	41,227	-39.2	-65.2	-5.2	75.5				
2015年5月	8,283	33,668	30,807	56,472	-27.9	47.4	-54.8	-33.6				
2015年6月	15,398	49,917	59,313	119,354	-8.1	52.5	-14.0	1.6				
2015年7月	14,784	30,553	87,644	41,377	-13.5	-58.1	-7.1	-50.2				
2015年8月	14,470	23,692	54,466	41,008	-2.9	-15.5	-39.3	-38.6				
2015年9月	15,939	46,256	85,630	49,112	-5.6	-20.5	0.0	-57.1				
2015年10月	14,976	72,420	64,425	35,904	-3.0	9.4	-38.7	-49.9				
2015年11月	11,127	30,787	47,056	64,530	-0.6	-67.5	-48.9	87.2				
2015年12月	12,407	46,646	56,214	63,526	-5.3	-20.9	-33.5	-15.3				
2016年1月	9,243	22,617	73,391	32,779	-5.9	49.2	19.9	17.4				
2016年2月	10,697	27,678	86,507	49,666	-2.8	-29.0	22.0	43.3				
2016年3月	25,629	111,049	136,808	49,856	16.8	13.7	20.8	-46.6				
2016年4月	8,301	21,538	24,640	70,972	2.0	47.6	-25.1	72.1				
2016年5月	7,960	9,849	37,139	47,895	-3.9	-70.7	20.6	-15.2				
2016年6月	15,154	44,370	73,009	81,562	-1.6	-11.1	23.1	-31.7				

資料:国土交通省「建設工事受注動態統計調査(全国:総受注額、岩手・宮城・福島:1件500万円以上の工事)」
 (注)2013年4月値より推計方法が変更されているのでご注意ください。2013年4月からの前年同月比は新推計方法で再集計された前年同月値から算出している。



グラフ1:受注額



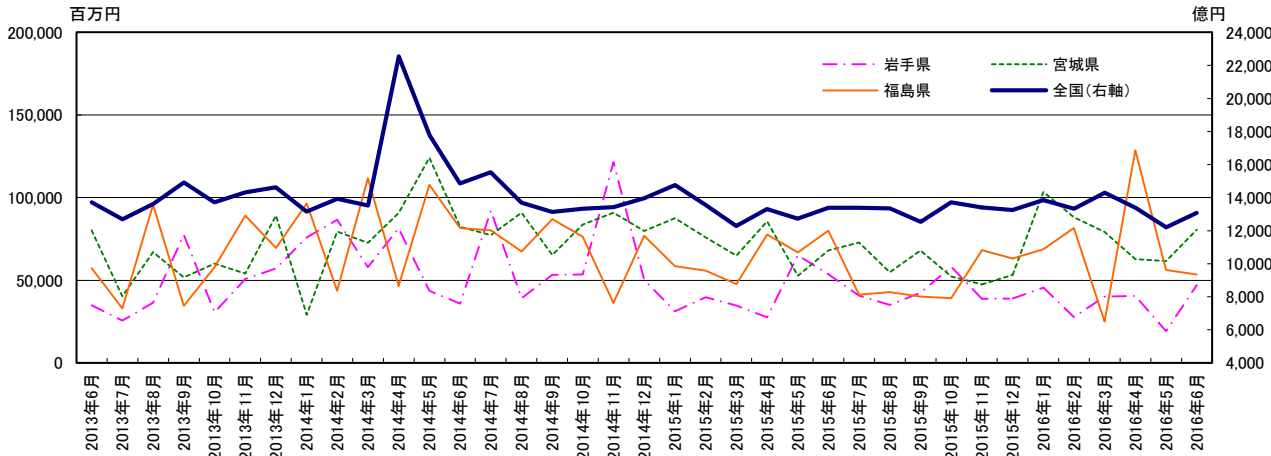
グラフ2:前年同月比

東北3県 公共機関からの受注工事(季節調整値)

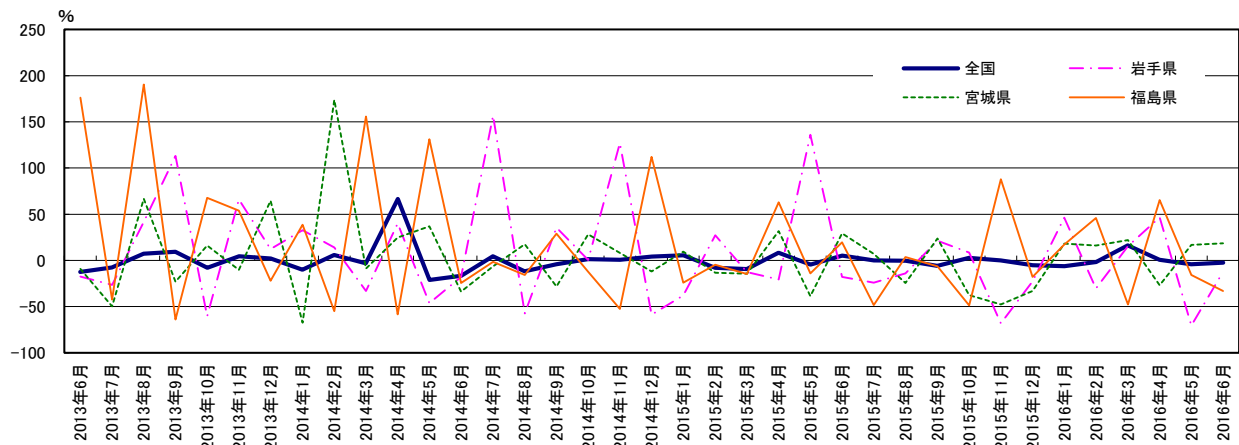
	単位:億円			単位:百万円
	全国(右軸)	岩手県	宮城県	福島県
2013年6月	13,716	34,913	80,215	57,381
2013年7月	12,691	25,676	40,236	32,953
2013年8月	13,617	36,428	67,079	95,692
2013年9月	14,908	77,587	51,721	34,567
2013年10月	13,708	30,673	60,133	57,935
2013年11月	14,326	50,886	54,099	89,206
2013年12月	14,635	57,154	89,061	69,629
2014年1月	13,149	75,912	29,066	96,454
2014年2月	13,938	86,681	79,525	43,656
2014年3月	13,524	58,035	72,613	111,694
2014年4月	22,542	81,321	90,707	46,620
2014年5月	17,776	43,673	124,137	107,707
2014年6月	14,850	35,882	82,397	81,543
2014年7月	15,538	92,132	77,269	80,191
2014年8月	13,692	39,235	90,813	67,525
2014年9月	13,142	53,222	65,273	87,089
2014年10月	13,333	53,513	83,797	76,280
2014年11月	13,418	121,542	90,782	36,314
2014年12月	13,973	50,303	79,913	77,016
2015年1月	14,755	31,196	87,488	58,624
2015年2月	13,557	39,669	75,968	55,912
2015年3月	12,287	34,688	64,992	47,718
2015年4月	13,314	27,596	85,692	77,804
2015年5月	12,731	65,141	52,654	66,894
2015年6月	13,383	53,605	67,998	80,073
2015年7月	13,389	40,759	72,818	41,347
2015年8月	13,346	35,038	54,934	42,840
2015年9月	12,543	42,470	68,066	40,107
2015年10月	13,720	58,143	52,365	39,189
2015年11月	13,410	38,831	47,469	68,243
2015年12月	13,247	38,979	53,375	63,186
2016年1月	13,856	45,580	103,447	68,708
2016年2月	13,320	27,719	88,258	81,613
2016年3月	14,301	40,102	79,334	25,003
2016年4月	13,397	40,478	62,836	128,715
2016年5月	12,199	19,167	61,541	56,252
2016年6月	13,072	47,022	80,637	53,560

	前月比%			
	全国	岩手県	宮城県	福島県
2013年6月	-12.3	-17.6	-9.0	176.2
2013年7月	-7.5	-26.5	-49.8	-42.6
2013年8月	7.3	41.9	66.7	190.4
2013年9月	9.5	113.0	-22.9	-63.9
2013年10月	-8.1	-60.5	16.3	67.6
2013年11月	4.5	65.9	-10.0	54.0
2013年12月	2.2	12.3	64.6	-21.9
2014年1月	-10.2	32.8	-67.4	38.5
2014年2月	6.0	14.2	173.6	-54.7
2014年3月	-3.0	-33.0	-8.7	155.9
2014年4月	66.7	40.1	24.9	-58.3
2014年5月	-21.1	-46.3	36.9	131.0
2014年6月	-16.5	-17.8	-33.6	-24.3
2014年7月	4.6	156.8	-6.2	-1.7
2014年8月	-11.9	-57.4	17.5	-15.8
2014年9月	-4.0	35.6	-28.1	29.0
2014年10月	1.5	0.5	28.4	-12.4
2014年11月	0.6	127.1	8.3	-52.4
2014年12月	4.1	-58.6	-12.0	112.1
2015年1月	5.6	-38.0	9.5	-23.9
2015年2月	-8.1	27.2	-13.2	-4.6
2015年3月	-9.4	-12.6	-14.4	-14.7
2015年4月	8.4	-20.4	31.9	63.0
2015年5月	-4.4	136.0	-38.6	-14.0
2015年6月	5.1	-17.7	29.1	19.7
2015年7月	0.0	-24.0	7.1	-48.4
2015年8月	-0.3	-14.0	-24.6	3.6
2015年9月	-6.0	21.2	23.9	-6.4
2015年10月	2.9	8.7	-37.5	-48.6
2015年11月	-0.1	-68.1	-47.7	87.9
2015年12月	-5.2	-22.5	-33.2	-18.0
2016年1月	-6.1	46.1	18.2	17.2
2016年2月	-1.7	-30.1	16.2	46.0
2016年3月	16.4	15.6	22.1	-47.6
2016年4月	0.6	46.7	-26.7	65.4
2016年5月	-4.2	-70.6	16.9	-15.9
2016年6月	-2.3	-12.3	18.6	-33.1

資料:国土交通省「建設工事受注動態統計調査(全国:総受注額、岩手・宮城・福島:1件500万円以上の工事)」のデータを元に作成
 (注)2013年4月値より推計方法が変更されているので留意されたい(2013年4月の前月比は参考値)。



グラフ1: 受注額



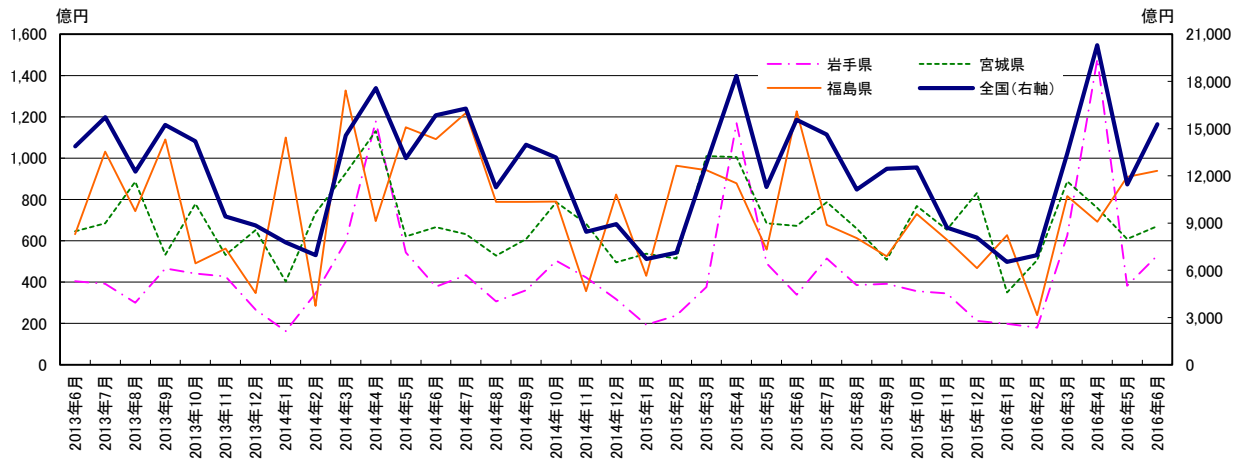
グラフ2: 前月比

東北3県 公共工事請負金額

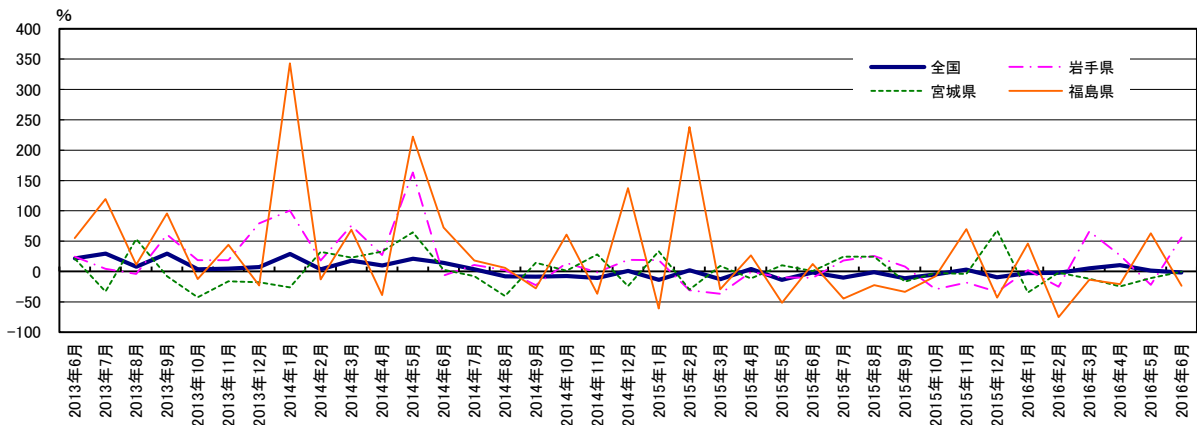
	単位:億円			
	全国(右軸)	岩手県	宮城県	福島県
2013年6月	13,868	403	646	632
2013年7月	15,725	392	684	1,031
2013年8月	12,267	300	886	743
2013年9月	15,235	466	532	1,091
2013年10月	14,205	442	779	491
2013年11月	9,416	427	532	562
2013年12月	8,860	267	652	347
2014年1月	7,776	163	402	1,099
2014年2月	6,959	345	734	285
2014年3月	14,568	595	926	1,327
2014年4月	17,583	1,179	1,131	695
2014年5月	13,126	544	621	1,150
2014年6月	15,855	378	666	1,092
2014年7月	16,273	434	632	1,220
2014年8月	11,276	306	529	788
2014年9月	13,984	361	609	788
2014年10月	13,161	503	787	790
2014年11月	8,437	423	682	356
2014年12月	8,944	318	496	824
2015年1月	6,708	193	537	430
2015年2月	7,122	238	515	963
2015年3月	12,755	376	1,010	941
2015年4月	18,361	1,170	1,005	879
2015年5月	11,294	491	685	557
2015年6月	15,564	338	672	1,226
2015年7月	14,632	514	786	676
2015年8月	11,132	386	659	613
2015年9月	12,461	391	508	525
2015年10月	12,530	356	768	729
2015年11月	8,720	345	654	605
2015年12月	8,086	212	832	467
2016年1月	6,535	198	350	628
2016年2月	6,968	179	506	239
2016年3月	13,395	625	887	817
2016年4月	20,301	1,481	759	693
2016年5月	11,453	382	609	909
2016年6月	15,278	528	670	939

	前年同月比%			
	全国	岩手県	宮城県	福島県
2013年6月	21.7	24.4	21.5	55.3
2013年7月	29.4	4.6	-33.2	119.4
2013年8月	7.9	-4.1	53.7	11.3
2013年9月	29.4	61.2	-7.9	95.9
2013年10月	3.5	18.8	-42.6	-12.2
2013年11月	4.9	18.8	-16.3	43.8
2013年12月	7.5	79.3	-17.6	-23.0
2014年1月	28.8	100.4	-26.0	343.0
2014年2月	3.7	18.4	32.7	-12.9
2014年3月	18.1	75.9	23.1	69.1
2014年4月	10.0	26.9	32.9	-38.8
2014年5月	21.1	163.3	64.8	222.2
2014年6月	14.3	-6.4	3.1	72.7
2014年7月	3.5	10.8	-7.6	18.3
2014年8月	-8.1	2.2	-40.4	6.1
2014年9月	-8.2	-22.6	14.4	-27.8
2014年10月	-7.4	13.9	1.1	61.1
2014年11月	-10.4	-1.1	28.3	-36.6
2014年12月	1.0	19.1	-23.9	137.5
2015年1月	-13.7	18.6	33.5	-60.9
2015年2月	2.3	-31.1	-29.8	238.4
2015年3月	-12.4	-36.8	9.0	-29.1
2015年4月	4.4	-0.8	-11.1	26.5
2015年5月	-14.0	-9.7	10.4	-51.6
2015年6月	-1.8	-10.4	0.9	12.3
2015年7月	-10.1	18.4	24.5	-44.6
2015年8月	-1.3	25.8	24.7	-22.3
2015年9月	-10.9	8.4	-16.5	-33.4
2015年10月	-4.8	-29.2	-2.4	-7.8
2015年11月	3.3	-18.4	-4.2	69.8
2015年12月	-9.6	-33.4	67.7	-43.2
2016年1月	-2.6	2.4	-34.8	46.0
2016年2月	-2.2	-24.9	-1.7	-75.2
2016年3月	5.0	66.4	-12.1	-13.2
2016年4月	10.6	26.5	-24.4	-21.1
2016年5月	1.4	-22.1	-11.1	63.2
2016年6月	-1.8	56.1	-0.2	-23.4

資料: 東日本建設業保証㈱



グラフ1: 請負金額



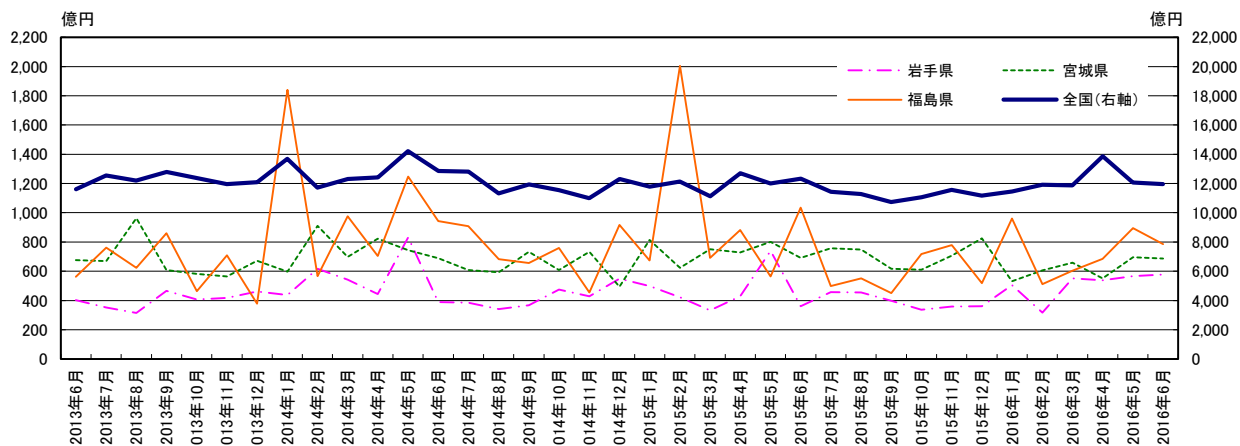
グラフ2: 前年同月比

東北3県 公共工事請負金額（季節調整値）

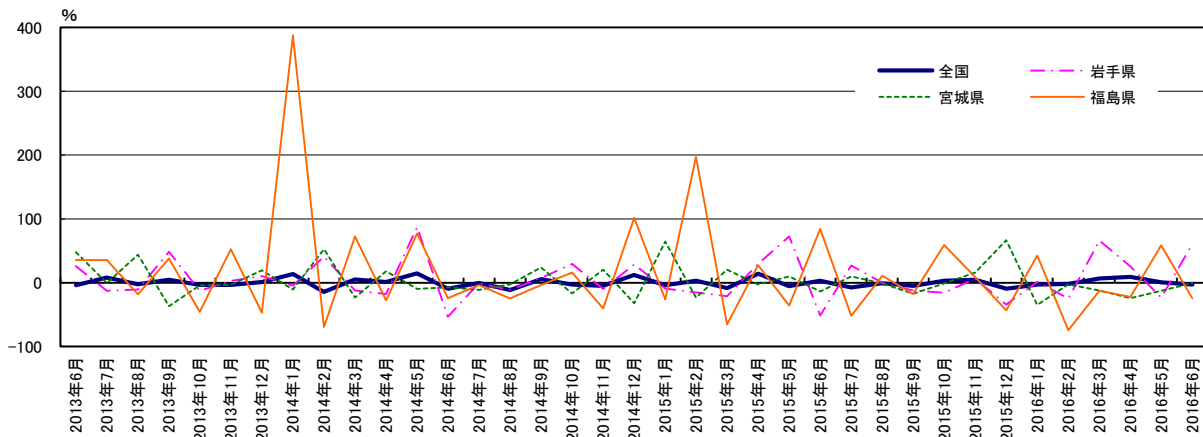
	単位:億円			
	全国(右軸)	岩手県	宮城県	福島県
2013年6月	11,616	403	675	563
2013年7月	12,546	351	669	762
2013年8月	12,208	314	962	624
2013年9月	12,781	467	609	859
2013年10月	12,364	407	582	464
2013年11月	11,961	417	564	708
2013年12月	12,078	461	672	378
2014年1月	13,689	438	598	1,841
2014年2月	11,720	618	911	566
2014年3月	12,319	541	699	976
2014年4月	12,416	444	822	705
2014年5月	14,206	831	743	1,247
2014年6月	12,857	389	688	943
2014年7月	12,819	385	609	907
2014年8月	11,329	342	592	683
2014年9月	11,928	367	732	657
2014年10月	11,541	475	608	760
2014年11月	10,989	428	732	454
2014年12月	12,303	550	494	916
2015年1月	11,783	499	814	675
2015年2月	12,128	422	623	2,004
2015年3月	11,123	332	750	692
2015年4月	12,694	429	728	881
2015年5月	11,992	740	800	563
2015年6月	12,335	360	690	1,036
2015年7月	11,423	456	757	498
2015年8月	11,290	455	748	550
2015年9月	10,723	398	617	451
2015年10月	11,065	336	610	717
2015年11月	11,559	357	706	780
2015年12月	11,160	361	824	519
2016年1月	11,443	505	531	960
2016年2月	11,909	318	606	512
2016年3月	11,862	551	659	603
2016年4月	13,860	537	550	684
2016年5月	12,063	567	695	894
2016年6月	11,957	577	686	784

	前月比%			
	全国	岩手県	宮城県	福島県
	-4.2	25.6	47.8	35.3
	8.0	-12.7	-1.0	35.5
	-2.7	-10.6	43.8	-18.2
	4.7	48.7	-36.7	37.8
	-3.3	-12.9	-4.4	-46.0
	-3.3	2.6	-3.1	52.6
	1.0	10.5	19.2	-46.7
	13.3	-4.9	-11.0	387.6
	-14.4	41.0	52.3	-69.3
	5.1	-12.4	-23.3	72.6
	0.8	-17.9	17.6	-27.8
	14.4	87.0	-9.6	76.9
	-9.5	-53.2	-7.4	-24.4
	-0.3	-0.9	-11.5	-3.8
	-11.6	-11.3	-2.8	-24.6
	5.3	7.5	23.6	-3.9
	-3.2	29.2	-16.9	15.7
	-4.8	-9.9	20.4	-40.2
	12.0	28.4	-32.5	101.7
	-4.2	-9.2	64.6	-26.3
	2.9	-15.5	-23.4	197.0
	-8.3	-21.3	20.4	-65.5
	14.1	29.2	-2.9	27.4
	-5.5	72.4	9.8	-36.1
	2.9	-51.3	-13.6	83.8
	-7.4	26.7	9.6	-51.9
	-1.2	-0.4	-1.2	10.6
	-5.0	-12.4	-17.5	-18.1
	3.2	-15.6	-1.1	58.9
	4.5	6.4	15.7	8.8
	-9.3	-34.3	66.7	-43.3
	-2.9	1.1	-34.7	42.2
	-1.8	-24.7	-2.7	-74.5
	6.6	66.0	-12.1	-12.8
	9.2	25.2	-24.5	-22.3
	0.6	-23.3	-13.0	58.7
	-3.1	60.2	-0.7	-24.3

資料: 東日本建設業保証協会のデータを元に作成



グラフ1: 請負金額



グラフ2: 前月比