

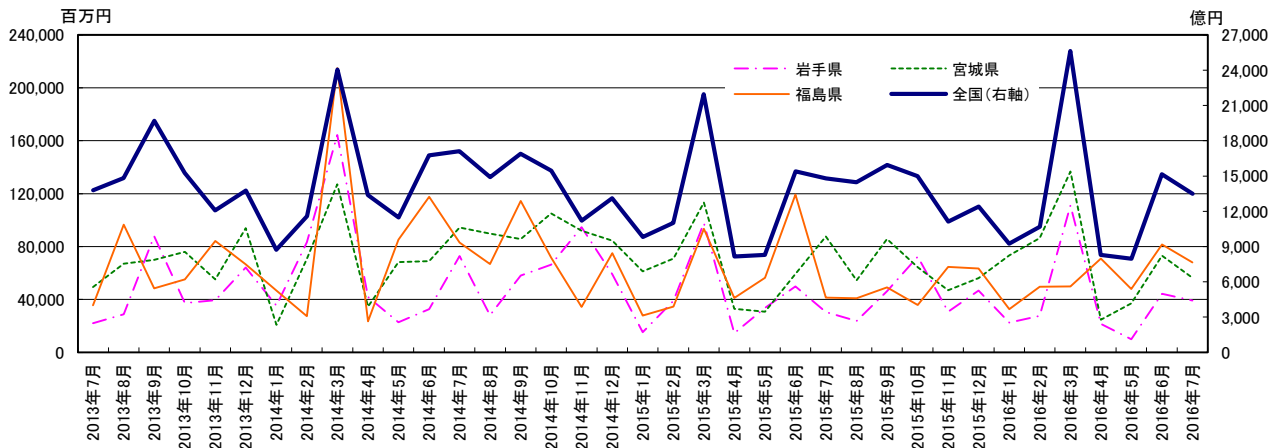
東北3県 公共機関からの受注工事

	単位:億円		単位:百万円		
	全国(右軸)	岩手県	宮城県	福島県	
2013年7月	13,780	22,019	49,469	35,498	
2013年8月	14,827	28,831	67,120	96,542	
2013年9月	19,692	87,730	69,933	48,308	
2013年10月	15,259	37,306	75,942	55,196	
2013年11月	12,081	39,561	55,251	84,289	
2013年12月	13,757	64,086	93,825	66,449	
2014年1月	8,720	35,268	20,799	46,693	
2014年2月	11,582	83,241	70,706	27,243	
2014年3月	24,045	164,227	127,003	214,844	
2014年4月	13,387	41,919	34,700	23,493	
2014年5月	11,486	22,849	68,202	85,107	
2014年6月	16,750	32,740	69,003	117,512	
2014年7月	17,097	72,852	94,373	83,121	
2014年8月	14,897	28,044	89,766	66,834	
2014年9月	16,887	58,192	85,621	114,529	
2014年10月	15,444	66,224	105,092	71,634	
2014年11月	11,195	94,673	92,076	34,480	
2014年12月	13,095	59,001	84,567	75,021	
2015年1月	9,821	15,161	61,205	27,913	
2015年2月	11,005	38,963	70,900	34,648	
2015年3月	21,949	97,681	113,222	93,339	
2015年4月	8,142	14,591	32,903	41,227	
2015年5月	8,283	33,668	30,807	56,472	
2015年6月	15,398	49,917	59,313	119,354	
2015年7月	14,784	30,553	87,644	41,377	
2015年8月	14,470	23,692	54,466	41,008	
2015年9月	15,939	46,256	85,630	49,112	
2015年10月	14,976	72,420	64,425	35,904	
2015年11月	11,127	30,787	47,056	64,530	
2015年12月	12,407	46,646	56,214	63,526	
2016年1月	9,243	22,617	73,391	32,779	
2016年2月	10,697	27,678	86,507	49,666	
2016年3月	25,629	111,049	136,808	49,856	
2016年4月	8,301	21,538	24,640	70,972	
2016年5月	7,960	9,849	37,139	47,895	
2016年6月	15,154	44,370	73,009	81,562	
2016年7月	13,492	39,329	56,390	68,062	

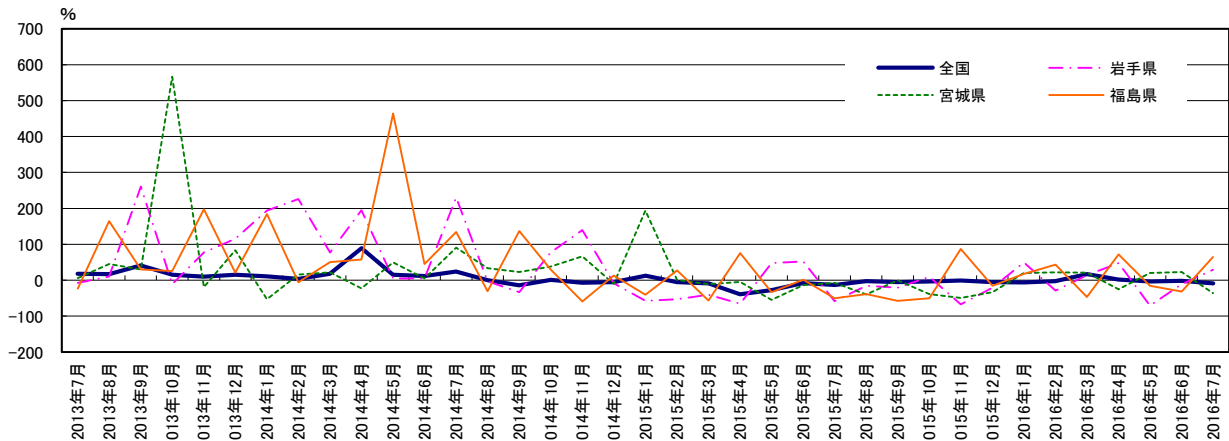
前年同月比%				
全国	岩手県	宮城県	福島県	
18.0	-7.8		5.6	-23.3
17.0	10.7		44.8	164.1
41.4	260.7		29.9	30.1
15.5	-11.3		566.3	25.4
10.0	76.8		-19.2	197.1
15.5	115.1		83.7	21.4
10.9	193.8		-53.0	184.5
4.0	226.3		15.5	-5.6
18.2	77.5		21.9	50.2
89.0	194.4		-22.8	57.6
15.4	5.3		49.1	463.8
11.8	4.8		5.3	45.1
24.1	230.9		90.8	134.2
0.5	-2.7		33.7	-30.8
-14.2	-33.7		22.4	137.1
1.2	77.5		38.4	29.8
-7.3	139.3		66.7	-59.1
-4.8	-7.9		-9.9	12.9
12.6	-57.0		194.3	-40.2
-5.0	-53.2		0.3	27.2
-8.7	-40.5		-10.9	-56.6
-39.2	-65.2		-5.2	75.5
-27.9	47.4		-54.8	-33.6
-8.1	52.5		-14.0	1.6
-13.5	-58.1		-7.1	-50.2
-2.9	-15.5		-39.3	-38.6
-5.6	-20.5		0.0	-57.1
-3.0	9.4		-38.7	-49.9
-0.6	-67.5		-48.9	87.2
-5.3	-20.9		-33.5	-15.3
-5.9	49.2		19.9	17.4
-2.8	-29.0		22.0	43.3
16.8	13.7		20.8	-46.6
2.0	47.6		-25.1	72.1
-3.9	-70.7		20.6	-15.2
-1.6	-11.1		23.1	-31.7
-8.7	28.7		-35.7	64.5

資料:国土交通省「建設工事受注動態統計調査(全国:総受注額、岩手・宮城・福島:1件500万円以上の工事)」

(注)2013年4月値より推計方法が変更されているのでご注意ください。2013年4月からの前年同月比は新推計方法で再集計された前年同月値から算出している。



グラフ1:受注額



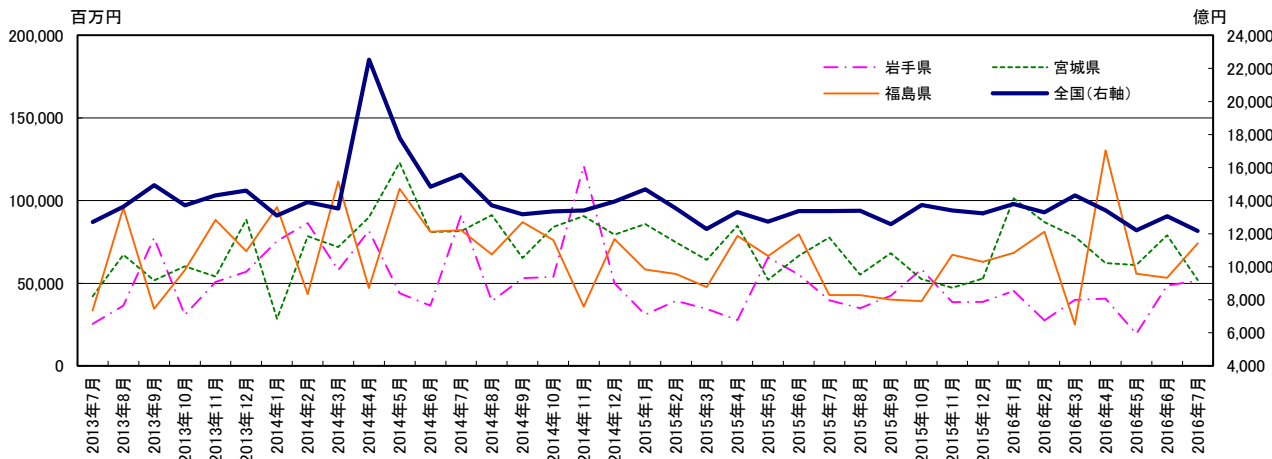
グラフ2:前年同月比

東北3県 公共機関からの受注工事(季節調整値)

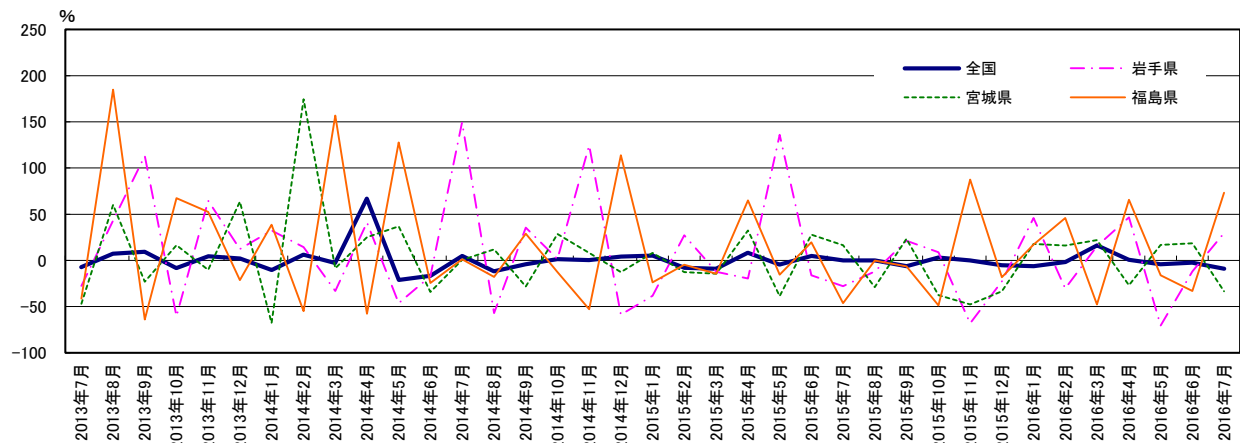
	単位:億円			単位:百万円
	全国(右軸)	岩手県	宮城県	福島県
2013年7月	12,714	25,465	42,047	33,590
2013年8月	13,640	36,426	67,346	95,659
2013年9月	14,928	77,579	51,784	34,569
2013年10月	13,716	30,830	60,277	57,877
2013年11月	14,318	50,778	54,088	88,343
2013年12月	14,613	57,006	88,537	69,410
2014年1月	13,097	75,579	28,614	96,199
2014年2月	13,906	86,334	78,495	43,507
2014年3月	13,520	57,927	71,848	111,647
2014年4月	22,538	81,776	89,991	47,114
2014年5月	17,779	43,989	123,111	107,182
2014年6月	14,839	36,493	81,082	81,203
2014年7月	15,581	91,063	81,593	82,112
2014年8月	13,726	39,188	91,237	67,498
2014年9月	13,168	53,146	65,356	87,096
2014年10月	13,344	53,916	84,009	76,189
2014年11月	13,408	121,086	90,725	35,903
2014年12月	13,945	50,096	79,397	76,739
2015年1月	14,688	30,994	85,841	58,420
2015年2月	13,526	39,457	74,881	55,657
2015年3月	12,287	34,611	64,180	47,671
2015年4月	13,317	27,812	84,873	78,705
2015年5月	12,735	65,651	52,179	66,495
2015年6月	13,366	55,180	66,764	79,639
2015年7月	13,378	39,767	77,763	42,823
2015年8月	13,392	34,985	55,232	42,797
2015年9月	12,579	42,394	68,169	40,079
2015年10月	13,741	58,631	52,493	39,112
2015年11月	13,406	38,664	47,388	67,310
2015年12月	13,224	38,813	53,011	62,905
2016年1月	13,797	45,274	101,320	68,437
2016年2月	13,294	27,558	86,997	81,242
2016年3月	14,311	40,006	78,273	24,992
2016年4月	13,410	40,803	62,216	130,472
2016年5月	12,211	19,343	60,971	55,906
2016年6月	13,061	48,583	79,077	53,254
2016年7月	12,161	51,510	51,867	74,215

				前月比%
全国	岩手県	宮城県	福島県	
-7.3	-27.6	-46.9	-41.3	
7.3	43.0	60.2	184.8	
9.4	113.0	-23.1	-63.9	
-8.1	-60.3	16.4	67.4	
4.4	64.7	-10.3	52.6	
2.1	12.3	63.7	-21.4	
-10.4	32.6	-67.7	38.6	
6.2	14.2	174.3	-54.8	
-2.8	-32.9	-8.5	156.6	
66.7	41.2	25.3	-57.8	
-21.1	-46.2	36.8	127.5	
-16.5	-17.0	-34.1	-24.2	
5.0	149.5	0.6	1.1	
-11.9	-57.0	11.8	-17.8	
-4.1	35.6	-28.4	29.0	
1.3	1.4	28.5	-12.5	
0.5	124.6	8.0	-52.9	
4.0	-58.6	-12.5	113.7	
5.3	-38.1	8.1	-23.9	
-7.9	27.3	-12.8	-4.7	
-9.2	-12.3	-14.3	-14.3	
8.4	-19.6	32.2	65.1	
-4.4	136.0	-38.5	-15.5	
5.0	-15.9	28.0	19.8	
0.1	-27.9	16.5	-46.2	
0.1	-12.0	-29.0	-0.1	
-6.1	21.2	23.4	-6.3	
3.0	8.7	-37.5	-48.7	
-0.0	-68.1	-47.8	87.5	
-5.2	-22.5	-33.2	-18.0	
-6.1	46.1	18.0	17.1	
-1.7	-30.2	16.2	46.0	
16.5	15.6	22.0	-47.6	
0.7	46.7	-26.7	65.8	
-4.1	-70.5	16.9	-15.9	
-2.3	-12.0	18.4	-33.1	
-9.1	29.5	-33.3	73.3	

資料:国土交通省「建設工事受注動態統計調査(全国:総受注額、岩手・宮城・福島:1件500万円以上の工事)」のデータを元に作成
 (注)2013年4月値より推計方法が変更されているので留意されたい(2013年4月の前月比は参考値)。



グラフ1: 受注額



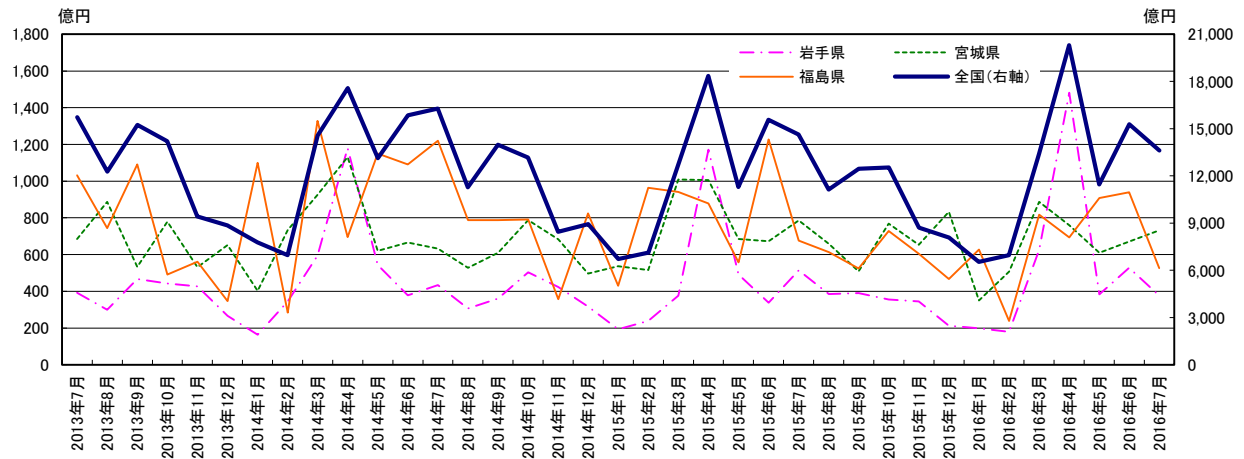
グラフ2: 前月比

東北3県 公共工事請負金額

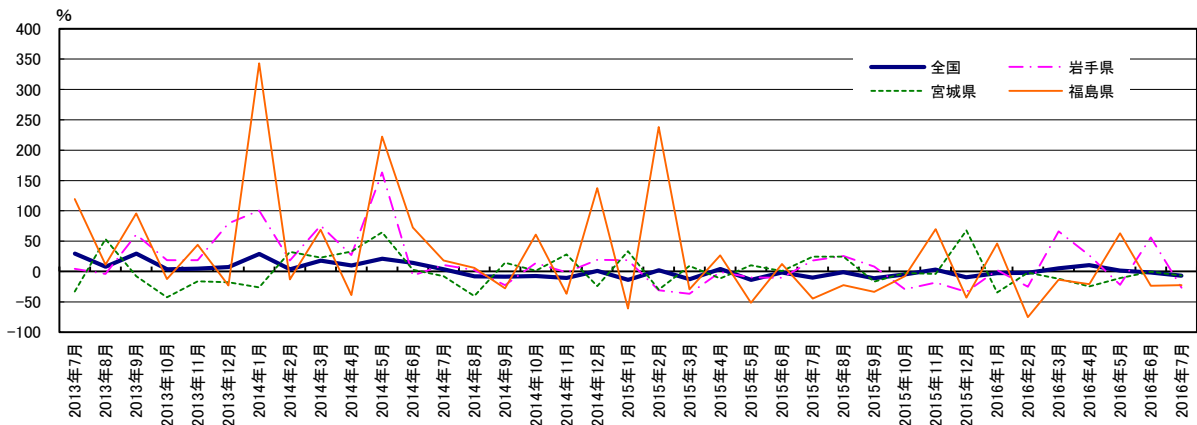
	単位:億円			
	全国(右軸)	岩手県	宮城県	福島県
2013年7月	15,725	392	684	1,031
2013年8月	12,267	300	886	743
2013年9月	15,235	466	532	1,091
2013年10月	14,205	442	779	491
2013年11月	9,416	427	532	562
2013年12月	8,860	267	652	347
2014年1月	7,776	163	402	1,099
2014年2月	6,959	345	734	285
2014年3月	14,568	595	926	1,327
2014年4月	17,583	1,179	1,131	695
2014年5月	13,126	544	621	1,150
2014年6月	15,855	378	666	1,092
2014年7月	16,273	434	632	1,220
2014年8月	11,276	306	529	788
2014年9月	13,984	361	609	788
2014年10月	13,161	503	787	790
2014年11月	8,437	423	682	356
2014年12月	8,944	318	496	824
2015年1月	6,708	193	537	430
2015年2月	7,122	238	515	963
2015年3月	12,755	376	1,010	941
2015年4月	18,361	1,170	1,005	879
2015年5月	11,294	491	685	557
2015年6月	15,564	338	672	1,226
2015年7月	14,632	514	786	676
2015年8月	11,132	386	659	613
2015年9月	12,461	391	508	525
2015年10月	12,530	356	768	729
2015年11月	8,720	345	654	605
2015年12月	8,086	212	832	467
2016年1月	6,535	198	350	628
2016年2月	6,968	179	506	239
2016年3月	13,395	625	887	817
2016年4月	20,301	1,481	759	693
2016年5月	11,453	382	609	909
2016年6月	15,278	528	670	939
2016年7月	13,618	376	733	526

	前年同月比%			
	全国	岩手県	宮城県	福島県
2013年7月	29.4	4.6	-33.2	119.4
2013年8月	7.9	-4.1	53.7	11.3
2013年9月	29.4	61.2	-7.9	95.9
2013年10月	3.5	18.8	-42.6	-12.2
2013年11月	4.9	18.8	-16.3	43.8
2013年12月	7.5	79.3	-17.6	-23.0
2014年1月	28.8	100.4	-26.0	343.0
2014年2月	3.7	18.4	32.7	-12.9
2014年3月	18.1	75.9	23.1	69.1
2014年4月	10.0	26.9	32.9	-38.8
2014年5月	21.1	163.3	64.8	222.2
2014年6月	14.3	-6.4	3.1	72.7
2014年7月	3.5	10.8	-7.6	18.3
2014年8月	-8.1	2.2	-40.4	6.1
2014年9月	-8.2	-22.6	14.4	-27.8
2014年10月	-7.4	13.9	1.1	61.1
2014年11月	-10.4	-1.1	28.3	-36.6
2014年12月	1.0	19.1	-23.9	137.5
2015年1月	-13.7	18.6	33.5	-60.9
2015年2月	2.3	-31.1	-29.8	238.4
2015年3月	-12.4	-36.8	9.0	-29.1
2015年4月	4.4	-0.8	-11.1	26.5
2015年5月	-14.0	-9.7	10.4	-51.6
2015年6月	-1.8	-10.4	0.9	12.3
2015年7月	-10.1	18.4	24.5	-44.6
2015年8月	-1.3	25.8	24.7	-22.3
2015年9月	-10.9	8.4	-16.5	-33.4
2015年10月	-4.8	-29.2	-2.4	-7.8
2015年11月	3.3	-18.4	-4.2	69.8
2015年12月	-9.6	-33.4	67.7	-43.2
2016年1月	-2.6	2.4	-34.8	46.0
2016年2月	-2.2	-24.9	-1.7	-75.2
2016年3月	5.0	66.4	-12.1	-13.2
2016年4月	10.6	26.5	-24.4	-21.1
2016年5月	1.4	-22.1	-11.1	63.2
2016年6月	-1.8	56.1	-0.2	-23.4
2016年7月	-6.9	-26.8	-6.8	-22.2

資料: 東日本建設業保証㈱



グラフ1: 請負金額



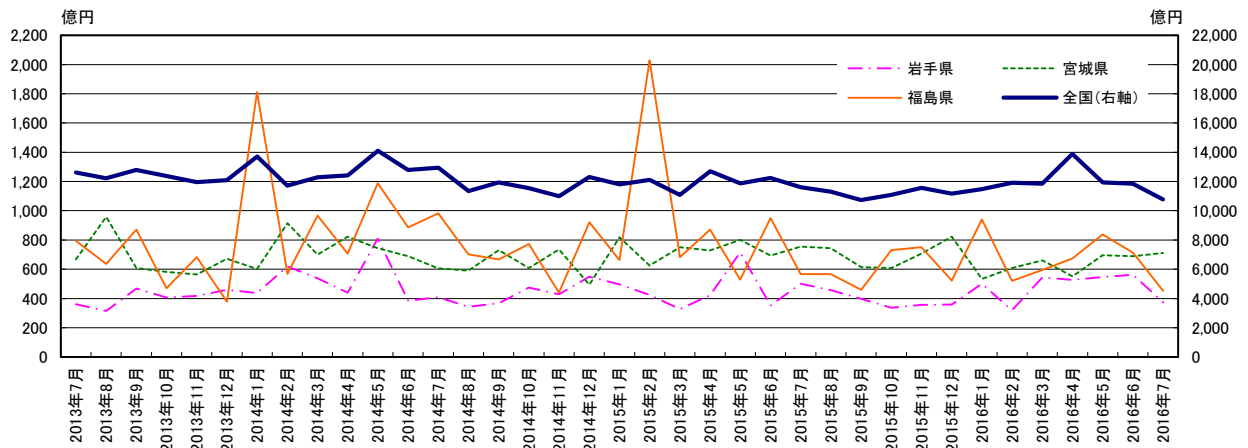
グラフ2: 前年同月比

東北3県 公共工事請負金額（季節調整値）

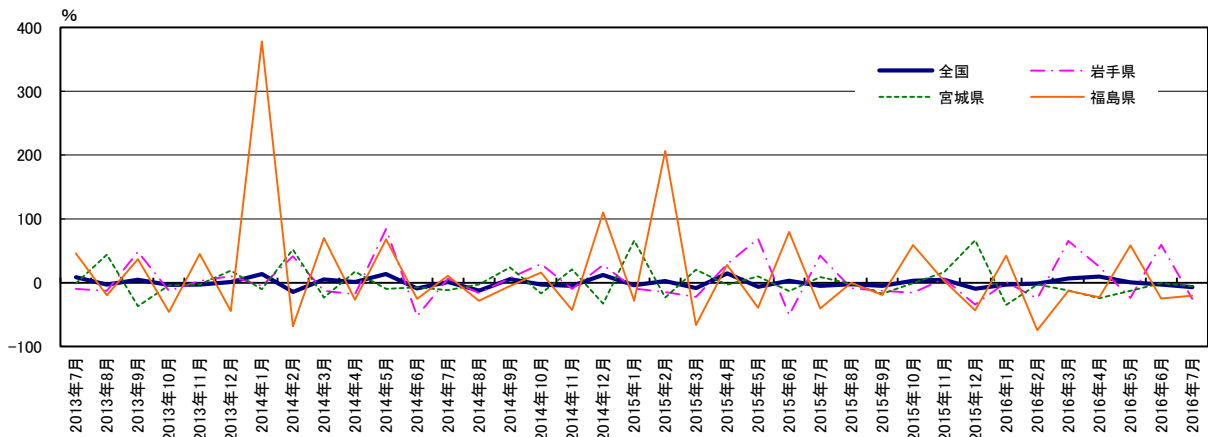
	単位:億円			
	全国(右軸)	岩手県	宮城県	福島県
2013年7月	12,608	361	666	795
2013年8月	12,212	314	959	637
2013年9月	12,787	467	607	871
2013年10月	12,370	407	581	471
2013年11月	11,968	418	565	683
2013年12月	12,087	460	671	379
2014年1月	13,710	437	601	1,812
2014年2月	11,712	618	914	569
2014年3月	12,297	538	700	967
2014年4月	12,425	440	822	707
2014年5月	14,094	810	744	1,188
2014年6月	12,791	384	690	887
2014年7月	12,940	409	607	982
2014年8月	11,335	342	590	703
2014年9月	11,936	368	730	667
2014年10月	11,549	475	608	771
2014年11月	10,998	428	734	439
2014年12月	12,314	548	493	921
2015年1月	11,802	497	818	662
2015年2月	12,113	424	625	2,029
2015年3月	11,093	328	751	682
2015年4月	12,705	423	728	871
2015年5月	11,863	714	801	529
2015年6月	12,232	352	694	950
2015年7月	11,602	501	756	567
2015年8月	11,296	456	743	567
2015年9月	10,731	399	614	459
2015年10月	11,073	336	609	730
2015年11月	11,568	357	707	750
2015年12月	11,167	359	822	522
2016年1月	11,473	501	534	942
2016年2月	11,907	319	609	521
2016年3月	11,840	544	660	595
2016年4月	13,890	528	550	674
2016年5月	11,931	546	697	838
2016年6月	11,859	561	689	714
2016年7月	10,785	374	711	452

	前月比%			
	全国	岩手県	宮城県	福島県
	8.8	-10.0	-1.4	46.1
	-3.1	-12.8	43.9	-19.8
	4.7	48.6	-36.7	36.6
	-3.3	-12.9	-4.3	-45.9
	-3.2	2.6	-2.9	45.0
	1.0	10.2	18.7	-44.5
	13.4	-5.1	-10.5	377.9
	-14.6	41.5	52.2	-68.6
	5.0	-13.0	-23.4	69.9
	1.0	-18.1	17.4	-26.9
	13.4	84.0	-9.5	68.1
	-9.2	-52.7	-7.3	-25.4
	1.2	6.5	-12.0	10.7
	-12.4	-16.2	-2.8	-28.4
	5.3	7.4	23.8	-5.0
	-3.2	29.2	-16.7	15.6
	-4.8	-9.9	20.8	-43.1
	12.0	28.0	-32.8	110.0
	-4.2	-9.4	65.8	-28.1
	2.6	-14.7	-23.5	206.4
	-8.4	-22.6	20.1	-66.4
	14.5	28.8	-3.0	27.7
	-6.6	69.0	10.0	-39.3
	3.1	-50.8	-13.4	79.7
	-5.2	42.5	9.0	-40.3
	-2.6	-9.0	-1.7	-0.0
	-5.0	-12.6	-17.4	-19.1
	3.2	-15.7	-0.8	59.0
	4.5	6.3	16.2	2.8
	-9.3	-34.4	66.6	-43.3
	-2.8	0.8	-34.7	42.2
	-1.7	-24.7	-2.6	-74.3
	6.7	65.7	-12.1	-12.8
	9.3	24.9	-24.5	-22.6
	0.6	-23.6	-13.0	58.4
	-3.0	59.5	-0.6	-24.9
	-7.0	-25.3	-6.0	-20.3

資料: 東日本建設業保証協会のデータを元に作成



グラフ1: 請負金額



グラフ2: 前月比