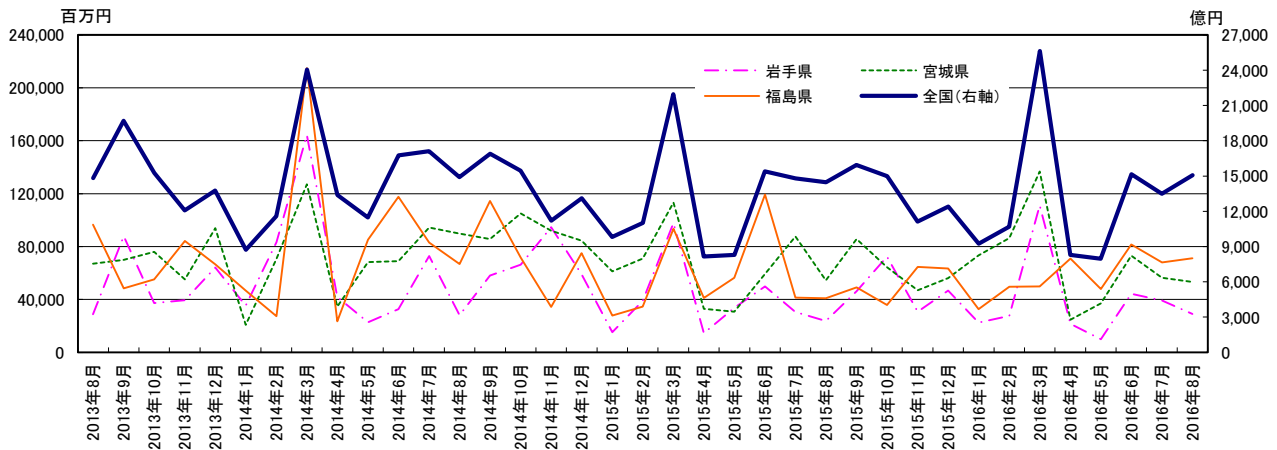


東北3県 公共機関からの受注工事

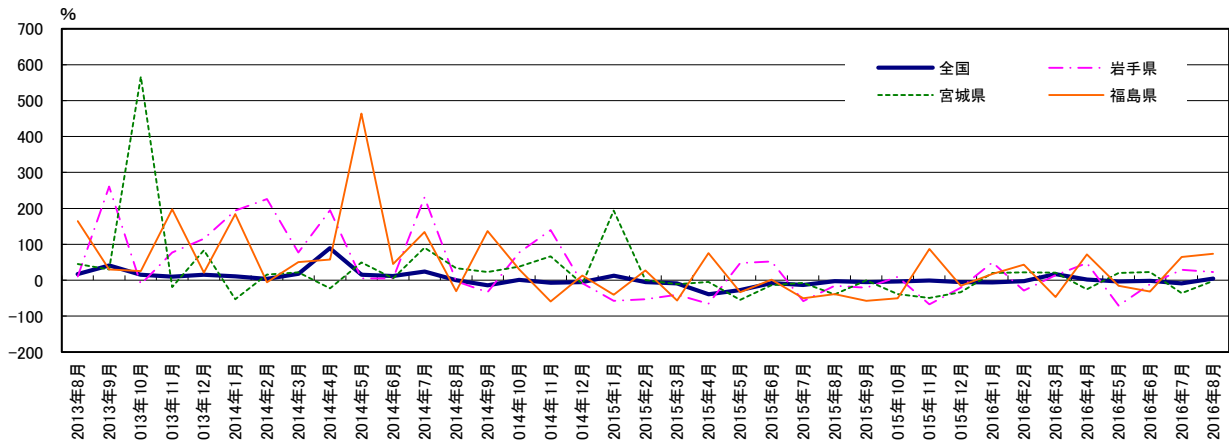
	単位:億円		単位:百万円		前年同月比%				
	全国(右軸)	岩手県	宮城県	福島県	全国	岩手県	宮城県	福島県	
2013年8月	14,827	28,831	67,120	96,542	17.0		10.7	44.8	164.1
2013年9月	19,692	87,730	69,933	48,308	41.4		260.7	29.9	30.1
2013年10月	15,259	37,306	75,942	55,196	15.5		-11.3	566.3	25.4
2013年11月	12,081	39,561	55,251	84,289	10.0		76.8	-19.2	197.1
2013年12月	13,757	64,086	93,825	66,449	15.5		115.1	83.7	21.4
2014年1月	8,720	35,268	20,799	46,693	10.9		193.8	-53.0	184.5
2014年2月	11,582	83,241	70,706	27,243	4.0		226.3	15.5	-5.6
2014年3月	24,045	164,227	127,003	214,844	18.2		77.5	21.9	50.2
2014年4月	13,387	41,919	34,700	23,493	89.0		194.4	-22.8	57.6
2014年5月	11,486	22,849	68,202	85,107	15.4		5.3	49.1	463.8
2014年6月	16,750	32,740	69,003	117,512	11.8		4.8	5.3	45.1
2014年7月	17,097	72,852	94,373	83,121	24.1		230.9	90.8	134.2
2014年8月	14,897	28,044	89,766	66,834	0.5		-2.7	33.7	-30.8
2014年9月	16,887	58,192	85,621	114,529	-14.2		-33.7	22.4	137.1
2014年10月	15,444	66,224	105,092	71,634	1.2		77.5	38.4	29.8
2014年11月	11,195	94,673	92,076	34,480	-7.3		139.3	66.7	-59.1
2014年12月	13,095	59,001	84,567	75,021	-4.8		-7.9	-9.9	12.9
2015年1月	9,821	15,161	61,205	27,913	12.6		-57.0	194.3	-40.2
2015年2月	11,005	38,963	70,900	34,648	-5.0		-53.2	0.3	27.2
2015年3月	21,949	97,681	113,222	93,339	-8.7		-40.5	-10.9	-56.6
2015年4月	8,142	14,591	32,903	41,227	-39.2		-65.2	-5.2	75.5
2015年5月	8,283	33,668	30,807	56,472	-27.9		47.4	-54.8	-33.6
2015年6月	15,398	49,917	59,313	119,354	-8.1		52.5	-14.0	1.6
2015年7月	14,784	30,553	87,644	41,377	-13.5		-58.1	-7.1	-50.2
2015年8月	14,470	23,692	54,466	41,008	-2.9		-15.5	-39.3	-38.6
2015年9月	15,939	46,256	85,630	49,112	-5.6		-20.5	0.0	-57.1
2015年10月	14,976	72,420	64,425	35,904	-3.0		9.4	-38.7	-49.9
2015年11月	11,127	30,787	47,056	64,530	-0.6		-67.5	-48.9	87.2
2015年12月	12,407	46,646	56,214	63,526	-5.3		-20.9	-33.5	-15.3
2016年1月	9,243	22,617	73,391	32,779	-5.9		49.2	19.9	17.4
2016年2月	10,697	27,678	86,507	49,666	-2.8		-29.0	22.0	43.3
2016年3月	25,629	111,049	136,808	49,856	16.8		13.7	20.8	-46.6
2016年4月	8,301	21,538	24,640	70,972	2.0		47.6	-25.1	72.1
2016年5月	7,960	9,849	37,139	47,895	-3.9		-70.7	20.6	-15.2
2016年6月	15,154	44,370	73,009	81,562	-1.6		-11.1	23.1	-31.7
2016年7月	13,492	39,329	56,390	68,062	-8.7		28.7	-35.7	64.5
2016年8月	15,072	29,168	53,345	71,162	4.2		23.1	-2.1	73.5

資料:国土交通省「建設工事受注動態統計調査(全国:総受注額、岩手・宮城・福島:1件500万円以上の工事)」

(注)2013年4月値より推計方法が変更されているのでご注意ください。2013年4月からの前年同月比は新推計方法で再集計された前年同月値から算出している。



グラフ1:受注額

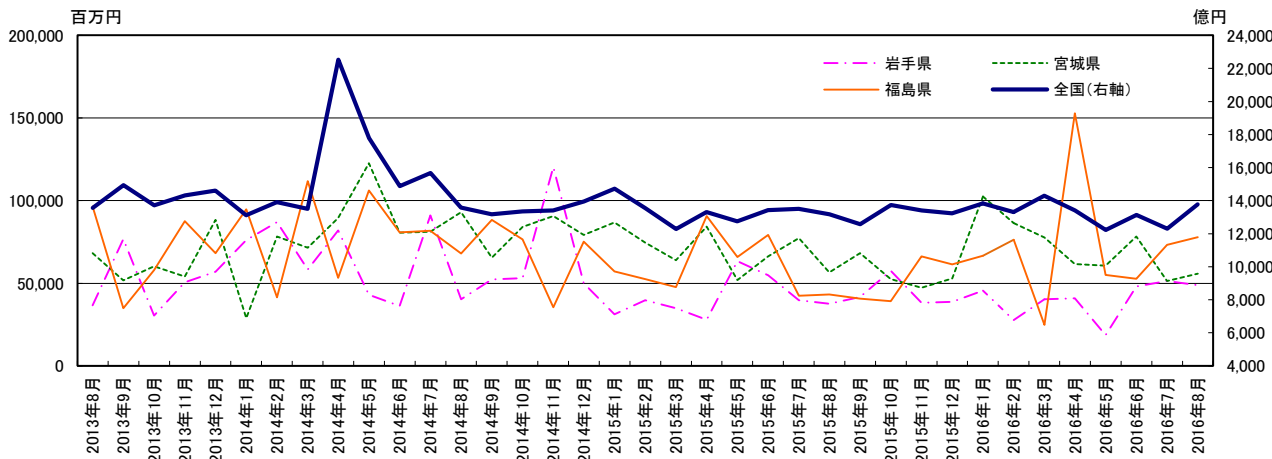


グラフ2:前年同月比

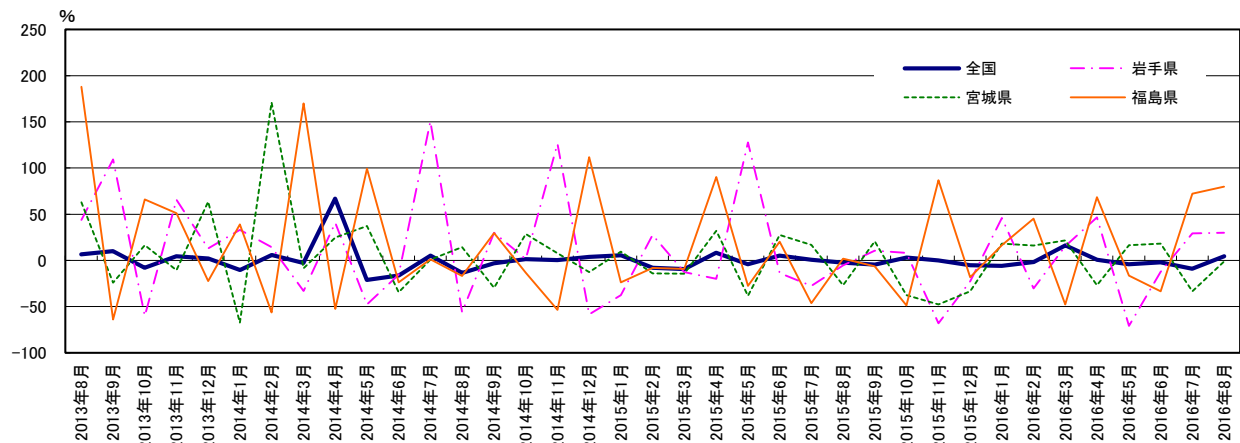
東北3県 公共機関からの受注工事(季節調整値)

	単位:億円			単位:百万円	前月比%			
	全国(右軸)	岩手県	宮城県	福島県	全国	岩手県	宮城県	福島県
2013年8月	13,570	36,683	68,258	96,423	6.5	43.8	62.8	188.0
2013年9月	14,928	76,817	51,849	34,946	10.0	109.4	-24.0	-63.8
2013年10月	13,716	30,538	60,336	58,029	-8.1	-60.2	16.4	66.1
2013年11月	14,319	50,557	54,054	87,607	4.4	65.6	-10.4	51.0
2013年12月	14,614	57,082	88,408	68,126	2.1	12.9	63.6	-22.2
2014年1月	13,119	76,066	28,867	94,748	-10.2	33.3	-67.3	39.1
2014年2月	13,915	87,054	78,232	41,401	6.1	14.4	171.0	-56.3
2014年3月	13,512	58,276	71,591	111,772	-2.9	-33.1	-8.5	170.0
2014年4月	22,528	81,963	89,437	53,242	66.7	40.6	24.9	-52.4
2014年5月	17,792	42,967	122,616	106,159	-21.0	-47.6	37.1	99.4
2014年6月	14,885	36,352	80,578	80,857	-16.3	-15.4	-34.3	-23.8
2014年7月	15,672	91,097	81,253	81,732	5.3	150.6	0.8	1.1
2014年8月	13,584	40,311	92,973	68,107	-13.3	-55.7	14.4	-16.7
2014年9月	13,169	52,383	65,446	88,265	-3.1	29.9	-29.6	29.6
2014年10月	13,346	53,157	84,089	76,458	1.3	1.5	28.5	-13.4
2014年11月	13,410	120,243	90,648	35,510	0.5	126.2	7.8	-53.6
2014年12月	13,947	50,112	79,259	75,159	4.0	-58.3	-12.6	111.7
2015年1月	14,716	31,222	86,718	57,250	5.5	-37.7	9.4	-23.8
2015年2月	13,533	39,796	74,588	52,594	-8.0	27.5	-14.0	-8.1
2015年3月	12,276	34,836	63,897	47,703	-9.3	-12.5	-14.3	-9.3
2015年4月	13,308	27,858	84,280	90,749	8.4	-20.0	31.9	90.2
2015年5月	12,752	63,419	51,936	65,835	-4.2	127.7	-38.4	-27.5
2015年6月	13,435	54,834	66,276	79,283	5.4	-13.5	27.6	20.4
2015年7月	13,509	39,709	77,343	42,553	0.6	-27.6	16.7	-46.3
2015年8月	13,167	37,568	56,574	43,331	-2.5	-5.4	-26.9	1.8
2015年9月	12,580	41,601	68,275	40,637	-4.5	10.7	20.7	-6.2
2015年10月	13,743	57,575	52,533	39,244	3.0	8.3	-37.5	-48.7
2015年11月	13,409	38,277	47,351	66,328	-0.0	-68.2	-47.8	86.8
2015年12月	13,227	38,735	52,904	61,536	-5.2	-22.7	-33.3	-18.1
2016年1月	13,831	45,544	102,470	66,728	-6.0	45.9	18.2	16.6
2016年2月	13,306	27,744	86,502	76,339	-1.7	-30.3	16.0	45.1
2016年3月	14,296	40,264	77,777	24,929	16.5	15.6	21.7	-47.7
2016年4月	13,400	40,828	61,682	152,940	0.7	46.6	-26.8	68.5
2016年5月	12,228	18,570	60,581	55,060	-4.1	-70.7	16.6	-16.4
2016年6月	13,136	48,165	78,336	52,783	-2.2	-12.2	18.2	-33.4
2016年7月	12,296	51,351	51,463	73,256	-9.0	29.3	-33.5	72.2
2016年8月	13,770	48,804	55,910	77,972	4.6	29.9	-1.2	79.9

資料:国土交通省「建設工事受注動態統計調査(全国:総受注額、岩手・宮城・福島:1件500万円以上の工事)」のデータを元に作成
 (注)2013年4月値より推計方法が変更されているので留意されたい(2013年4月の前月比は参考値)。



グラフ1:受注額



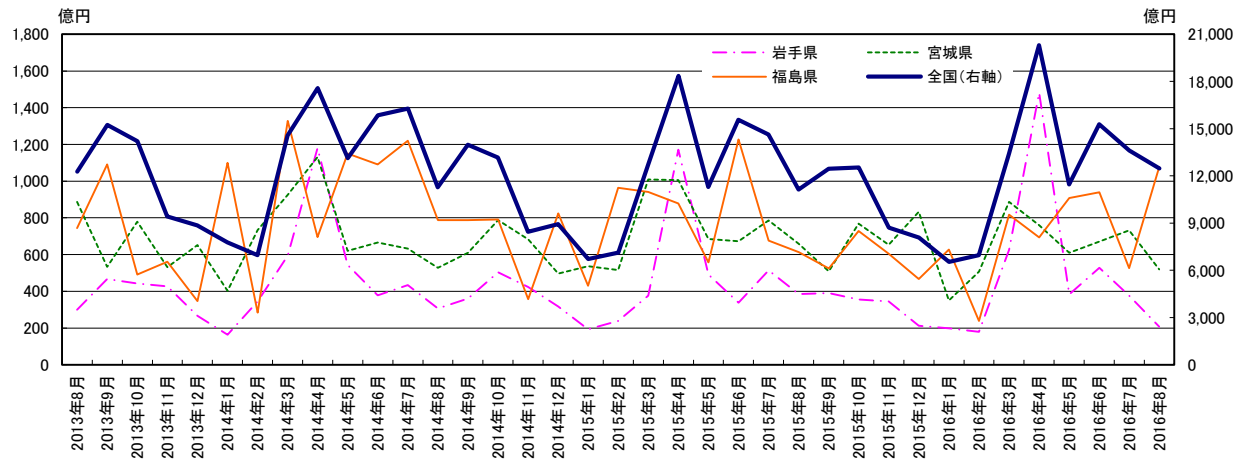
グラフ2:前月比

東北3県 公共工事請負金額

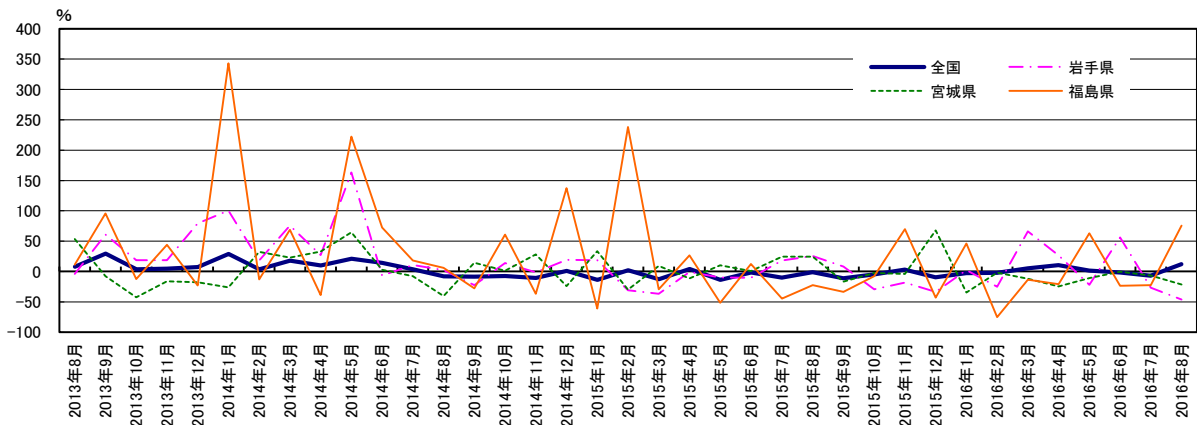
	単位:億円			
	全国(右軸)	岩手県	宮城県	福島県
2013年8月	12,267	300	886	743
2013年9月	15,235	466	532	1,091
2013年10月	14,205	442	779	491
2013年11月	9,416	427	532	562
2013年12月	8,860	267	652	347
2014年1月	7,776	163	402	1,099
2014年2月	6,959	345	734	285
2014年3月	14,568	595	926	1,327
2014年4月	17,583	1,179	1,131	695
2014年5月	13,126	544	621	1,150
2014年6月	15,855	378	666	1,092
2014年7月	16,273	434	632	1,220
2014年8月	11,276	306	529	788
2014年9月	13,984	361	609	788
2014年10月	13,161	503	787	790
2014年11月	8,437	423	682	356
2014年12月	8,944	318	496	824
2015年1月	6,708	193	537	430
2015年2月	7,122	238	515	963
2015年3月	12,755	376	1,010	941
2015年4月	18,361	1,170	1,005	879
2015年5月	11,294	491	685	557
2015年6月	15,564	338	672	1,226
2015年7月	14,632	514	786	676
2015年8月	11,132	386	659	613
2015年9月	12,461	391	508	525
2015年10月	12,530	356	768	729
2015年11月	8,720	345	654	605
2015年12月	8,086	212	832	467
2016年1月	6,535	198	350	628
2016年2月	6,968	179	506	239
2016年3月	13,395	625	887	817
2016年4月	20,301	1,481	759	693
2016年5月	11,453	382	609	909
2016年6月	15,278	528	670	939
2016年7月	13,618	376	733	526
2016年8月	12,473	208	519	1,077

	前年同月比%			
	全国	岩手県	宮城県	福島県
	7.9	-4.1	53.7	11.3
	29.4	61.2	-7.9	95.9
	3.5	18.8	-42.6	-12.2
	4.9	18.8	-16.3	43.8
	7.5	79.3	-17.6	-23.0
	28.8	100.4	-26.0	343.0
	3.7	18.4	32.7	-12.9
	18.1	75.9	23.1	69.1
	10.0	26.9	32.9	-38.8
	21.1	163.3	64.8	222.2
	14.3	-6.4	3.1	72.7
	3.5	10.8	-7.6	18.3
	-8.1	2.2	-40.4	6.1
	-8.2	-22.6	14.4	-27.8
	-7.4	13.9	1.1	61.1
	-10.4	-1.1	28.3	-36.6
	1.0	19.1	-23.9	137.5
	-13.7	18.6	33.5	-60.9
	2.3	-31.1	-29.8	238.4
	-12.4	-36.8	9.0	-29.1
	4.4	-0.8	-11.1	26.5
	-14.0	-9.7	10.4	-51.6
	-1.8	-10.4	0.9	12.3
	-10.1	18.4	24.5	-44.6
	-1.3	25.8	24.7	-22.3
	-10.9	8.4	-16.5	-33.4
	-4.8	-29.2	-2.4	-7.8
	3.3	-18.4	-4.2	69.8
	-9.6	-33.4	67.7	-43.2
	-2.6	2.4	-34.8	46.0
	-2.2	-24.9	-1.7	-75.2
	5.0	66.4	-12.1	-13.2
	10.6	26.5	-24.4	-21.1
	1.4	-22.1	-11.1	63.2
	-1.8	56.1	-0.2	-23.4
	-6.9	-26.8	-6.8	-22.2
	12.0	-46.1	-21.2	75.7

資料: 東日本建設業保証㈱



グラフ1: 請負金額



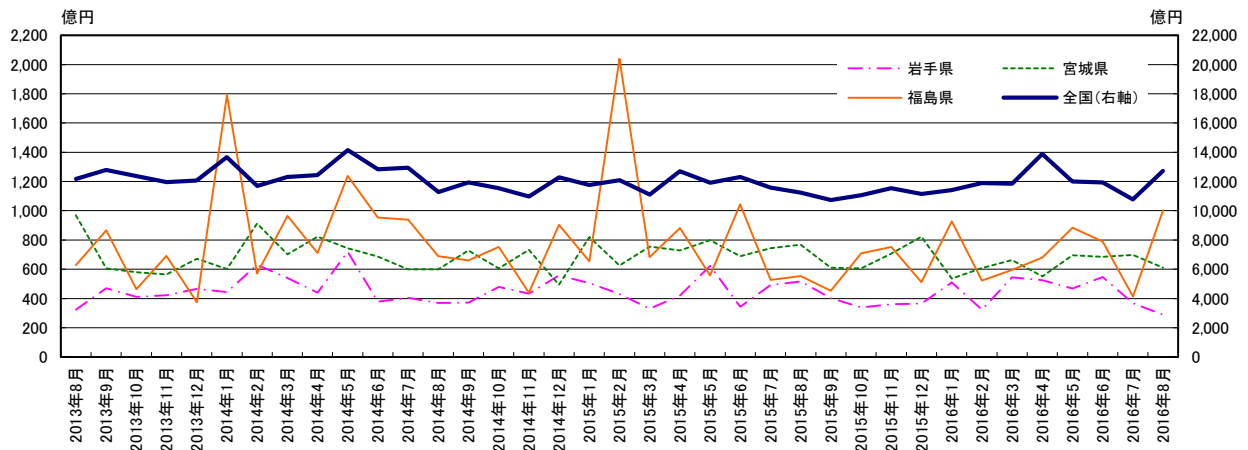
グラフ2: 前年同月比

東北3県 公共工事請負金額（季節調整値）

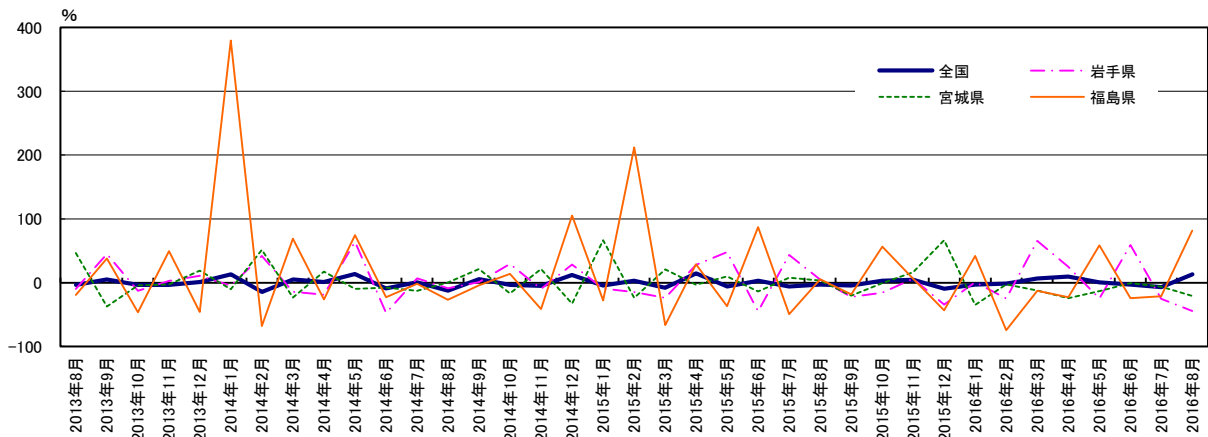
	単位:億円			
	全国(右軸)	岩手県	宮城県	福島県
2013年8月	12,183	324	968	629
2013年9月	12,790	470	606	866
2013年10月	12,365	410	579	463
2013年11月	11,958	422	565	692
2013年12月	12,073	467	671	373
2014年1月	13,665	444	602	1,790
2014年2月	11,702	629	913	571
2014年3月	12,305	540	702	966
2014年4月	12,430	438	823	710
2014年5月	14,144	719	743	1,238
2014年6月	12,844	379	687	953
2014年7月	12,936	405	600	939
2014年8月	11,287	369	600	689
2014年9月	11,936	371	727	661
2014年10月	11,540	480	605	753
2014年11月	10,982	433	733	440
2014年12月	12,291	557	494	903
2015年1月	11,752	505	821	653
2015年2月	12,099	431	625	2,040
2015年3月	11,100	329	754	683
2015年4月	12,711	420	729	881
2015年5月	11,923	623	799	557
2015年6月	12,309	344	689	1,043
2015年7月	11,590	492	743	527
2015年8月	11,239	517	768	553
2015年9月	10,726	402	611	453
2015年10月	11,059	340	606	708
2015年11月	11,546	362	706	753
2015年12月	11,142	365	822	511
2016年1月	11,418	509	536	928
2016年2月	11,890	324	608	524
2016年3月	11,846	545	663	595
2016年4月	13,893	526	551	681
2016年5月	11,997	469	695	883
2016年6月	11,940	546	684	790
2016年7月	10,770	366	698	414
2016年8月	12,725	288	609	1,004

	前月比%			
	全国	岩手県	宮城県	福島県
	-3.4	-9.9	46.2	-19.2
	5.0	44.8	-37.4	37.7
	-3.3	-12.7	-4.5	-46.6
	-3.3	2.9	-2.5	49.6
	1.0	10.7	18.9	-46.1
	13.2	-5.0	-10.3	379.8
	-14.4	41.8	51.6	-68.1
	5.2	-14.1	-23.1	69.2
	1.0	-18.8	17.2	-26.5
	13.8	64.1	-9.8	74.3
	-9.2	-47.4	-7.5	-23.0
	0.7	7.0	-12.6	-1.5
	-12.8	-9.0	0.0	-26.6
	5.8	0.6	21.2	-4.0
	-3.3	29.4	-16.9	13.9
	-4.8	-9.7	21.3	-41.5
	11.9	28.5	-32.7	105.1
	-4.4	-9.3	66.3	-27.7
	2.9	-14.7	-23.8	212.3
	-8.3	-23.7	20.6	-66.5
	14.5	27.7	-3.3	29.0
	-6.2	48.1	9.6	-36.7
	3.2	-44.8	-13.8	87.2
	-5.8	43.3	7.9	-49.5
	-3.0	5.0	3.3	5.0
	-4.6	-22.1	-20.4	-18.2
	3.1	-15.6	-0.9	56.4
	4.4	6.5	16.5	6.3
	-9.3	-34.4	66.5	-43.4
	-2.8	0.8	-34.7	42.1
	-1.7	-24.9	-2.7	-74.3
	6.7	65.5	-12.0	-13.0
	9.3	25.1	-24.5	-22.7
	0.6	-24.7	-13.1	58.4
	-3.0	58.9	-0.7	-24.3
	-7.1	-25.6	-6.1	-21.4
	13.2	-44.3	-20.6	81.5

資料: 東日本建設業保証協会のデータを元に作成



グラフ1: 請負金額



グラフ2: 前月比