

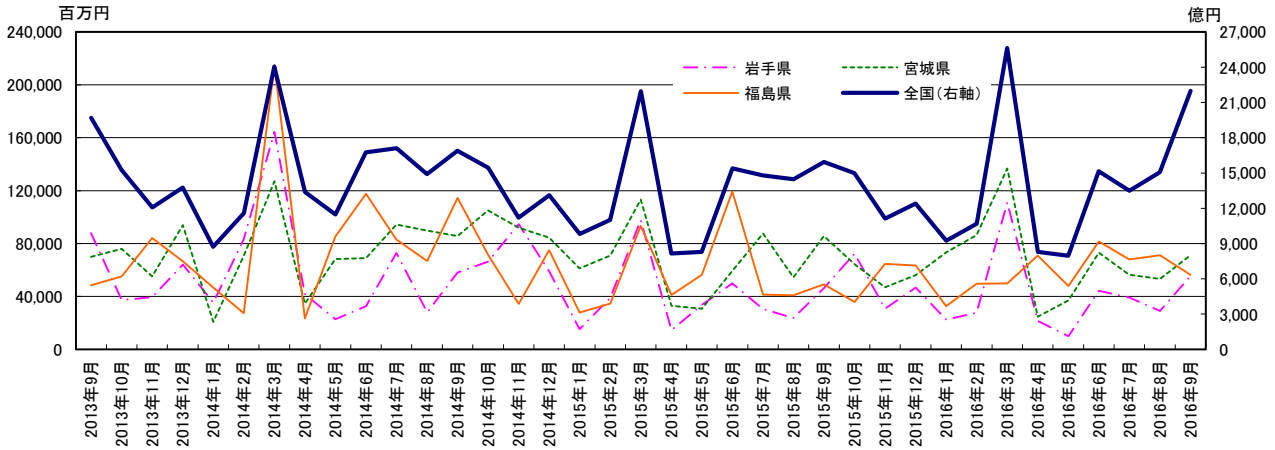
東北3県 公共機関からの受注工事

	単位:億円		単位:百万円	
	全国(右軸)	岩手県	宮城県	福島県
2013年9月	19,692	87,730	69,933	48,308
2013年10月	15,259	37,306	75,942	55,196
2013年11月	12,081	39,561	55,251	84,289
2013年12月	13,757	64,086	93,825	66,449
2014年1月	8,720	35,268	20,799	46,693
2014年2月	11,582	83,241	70,706	27,243
2014年3月	24,045	164,227	127,003	214,844
2014年4月	13,387	41,919	34,700	23,493
2014年5月	11,486	22,849	68,202	85,107
2014年6月	16,750	32,740	69,003	117,512
2014年7月	17,097	72,852	94,373	83,121
2014年8月	14,897	28,044	89,766	66,834
2014年9月	16,887	58,192	85,621	114,529
2014年10月	15,444	66,224	105,092	71,634
2014年11月	11,195	94,673	92,076	34,480
2014年12月	13,095	59,001	84,567	75,021
2015年1月	9,821	15,161	61,205	27,913
2015年2月	11,005	38,963	70,900	34,648
2015年3月	21,949	97,681	113,222	93,339
2015年4月	8,142	14,591	32,903	41,227
2015年5月	8,283	33,668	30,807	56,472
2015年6月	15,398	49,917	59,313	119,354
2015年7月	14,784	30,553	87,644	41,377
2015年8月	14,470	23,692	54,466	41,008
2015年9月	15,939	46,256	85,630	49,112
2015年10月	14,976	72,420	64,425	35,904
2015年11月	11,127	30,787	47,056	64,530
2015年12月	12,407	46,646	56,214	63,526
2016年1月	9,243	22,617	73,391	32,779
2016年2月	10,697	27,678	86,507	49,666
2016年3月	25,629	111,049	136,808	49,856
2016年4月	8,301	21,538	24,640	70,972
2016年5月	7,960	9,849	37,139	47,895
2016年6月	15,154	44,370	73,009	81,562
2016年7月	13,492	39,329	56,390	68,062
2016年8月	15,072	29,168	53,345	71,162
2016年9月	21,986	55,478	71,204	56,329

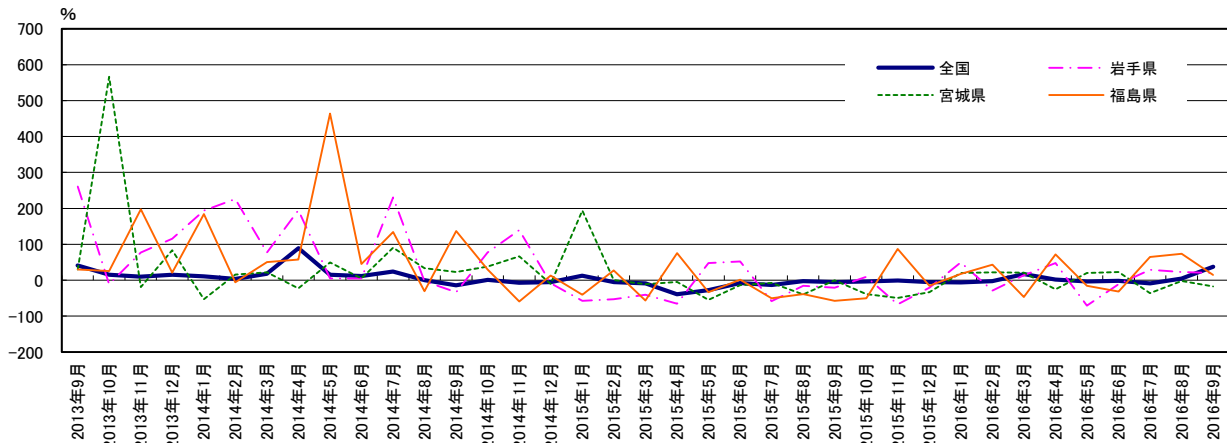
前年同月比%				
全国	岩手県	宮城県	福島県	
41.4	260.7	29.9	30.1	
15.5	-11.3	566.3	25.4	
10.0	76.8	-19.2	197.1	
15.5	115.1	83.7	21.4	
10.9	193.8	-53.0	184.5	
4.0	226.3	15.5	-5.6	
18.2	77.5	21.9	50.2	
89.0	194.4	-22.8	57.6	
15.4	5.3	49.1	463.8	
11.8	4.8	5.3	45.1	
24.1	230.9	90.8	134.2	
0.5	-2.7	33.7	-30.8	
-14.2	-33.7	22.4	137.1	
1.2	77.5	38.4	29.8	
-7.3	139.3	66.7	-59.1	
-4.8	-7.9	-9.9	12.9	
12.6	-57.0	194.3	-40.2	
-5.0	-53.2	0.3	27.2	
-8.7	-40.5	-10.9	-56.6	
-39.2	-65.2	-5.2	75.5	
-27.9	47.4	-54.8	-33.6	
-8.1	52.5	-14.0	1.6	
-13.5	-58.1	-7.1	-50.2	
-2.9	-15.5	-39.3	-38.6	
-5.6	-20.5	0.0	-57.1	
-3.0	9.4	-38.7	-49.9	
-0.6	-67.5	-48.9	87.2	
-5.3	-20.9	-33.5	-15.3	
-5.9	49.2	19.9	17.4	
-2.8	-29.0	22.0	43.3	
16.8	13.7	20.8	-46.6	
2.0	47.6	-25.1	72.1	
-3.9	-70.7	20.6	-15.2	
-1.6	-11.1	23.1	-31.7	
-8.7	28.7	-35.7	64.5	
4.2	23.1	-2.1	73.5	
37.9	19.9	-16.8	14.7	

資料:国土交通省「建設工事受注動態統計調査(全国:総受注額、岩手・宮城・福島:1件500万円以上の工事)」

(注)2013年4月値より推計方法が変更されているのでご注意ください。2013年4月からの前年同月比は新推計方法で再集計された前年同月値から算出している。



グラフ1:受注額



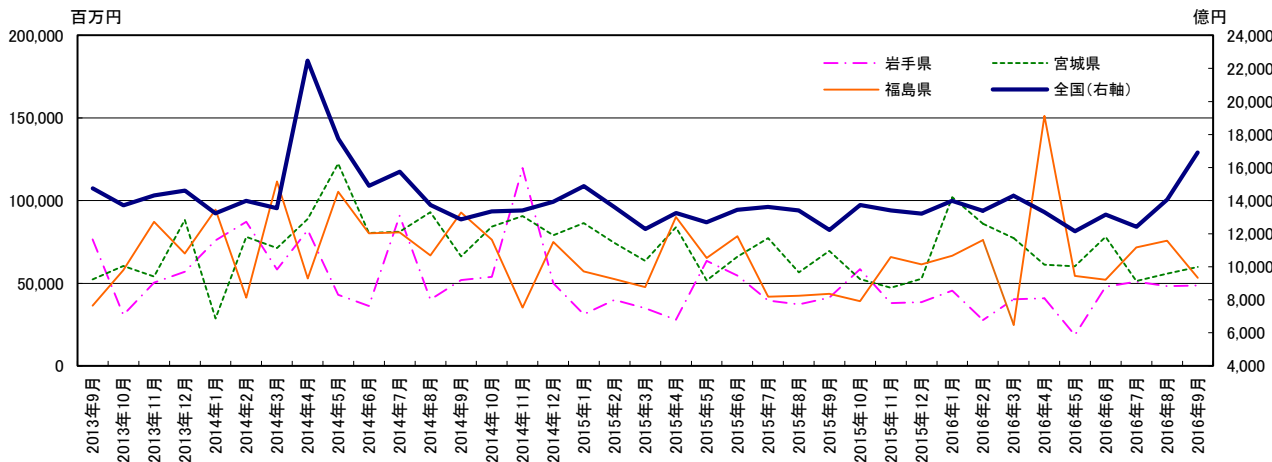
グラフ2:前年同月比

東北3県 公共機関からの受注工事(季節調整値)

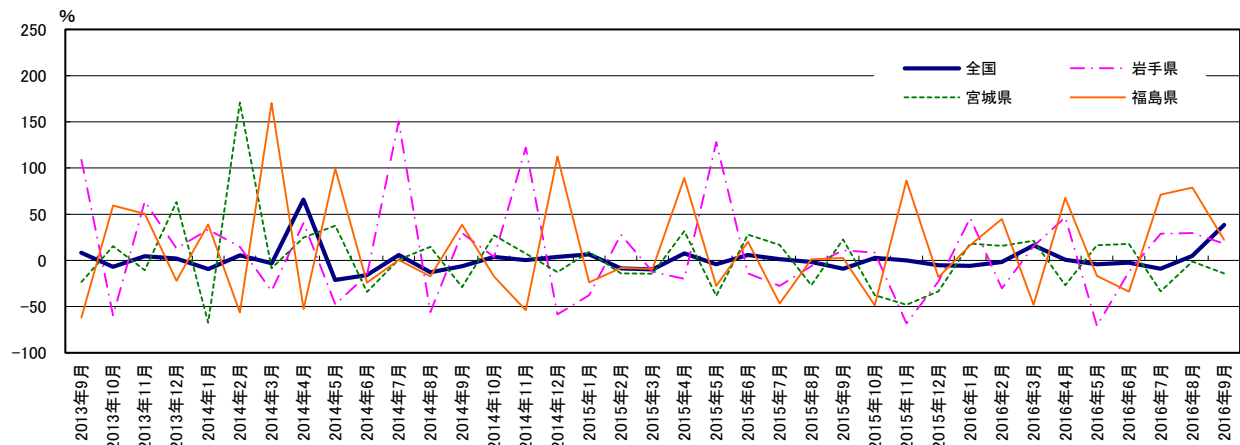
	単位:億円			単位:百万円
	全国(右軸)	岩手県	宮城県	福島県
2013年9月	14,748	76,528	52,377	36,375
2013年10月	13,710	30,772	60,436	57,954
2013年11月	14,312	50,401	54,033	87,199
2013年12月	14,601	56,936	88,284	68,012
2014年1月	13,242	75,995	28,781	94,644
2014年2月	13,979	87,121	77,999	41,312
2014年3月	13,534	58,379	71,355	111,605
2014年4月	22,462	82,087	89,024	52,953
2014年5月	17,737	43,088	122,354	105,463
2014年6月	14,900	36,275	80,483	80,249
2014年7月	15,756	90,874	81,208	80,738
2014年8月	13,738	40,088	93,061	66,927
2014年9月	12,862	51,954	66,218	92,719
2014年10月	13,351	53,852	84,250	76,364
2014年11月	13,411	119,658	90,611	35,334
2014年12月	13,937	49,929	79,139	75,040
2015年1月	14,876	31,182	86,421	57,201
2015年2月	13,607	39,852	74,334	52,481
2015年3月	12,289	34,931	63,636	47,607
2015年4月	13,243	27,922	83,812	90,123
2015年5月	12,693	63,619	51,782	65,302
2015年6月	13,455	54,684	66,153	78,534
2015年7月	13,626	39,550	77,269	41,886
2015年8月	13,414	37,207	56,622	42,380
2015年9月	12,217	41,245	69,552	43,552
2015年10月	13,743	58,442	52,602	39,162
2015年11月	13,401	38,079	47,304	65,910
2015年12月	13,206	38,587	52,794	61,396
2016年1月	13,991	45,487	102,024	66,618
2016年2月	13,384	27,789	86,126	76,119
2016年3月	14,307	40,345	77,268	24,776
2016年4月	13,317	40,893	61,224	151,317
2016年5月	12,156	18,619	60,288	54,398
2016年6月	13,153	47,969	78,056	52,063
2016年7月	12,411	51,057	51,343	71,668
2016年8月	14,060	48,177	55,898	75,714
2016年9月	16,920	48,753	59,828	53,226

	前月比%			
	全国	岩手県	宮城県	福島県
	8.2	109.1	-23.3	-61.7
	-7.0	-59.8	15.4	59.3
	4.4	63.8	-10.6	50.5
	2.0	13.0	63.4	-22.0
	-9.3	33.5	-67.4	39.2
	5.6	14.6	171.0	-56.4
	-3.2	-33.0	-8.5	170.2
	66.0	40.6	24.8	-52.6
	-21.0	-47.5	37.4	99.2
	-16.0	-15.8	-34.2	-23.9
	5.7	150.5	0.9	0.6
	-12.8	-55.9	14.6	-17.1
	-6.4	29.6	-28.8	38.5
	3.8	3.7	27.2	-17.6
	0.5	122.2	7.5	-53.7
	3.9	-58.3	-12.7	112.4
	6.7	-37.5	9.2	-23.8
	-8.5	27.8	-14.0	-8.3
	-9.7	-12.3	-14.4	-9.3
	7.8	-20.1	31.7	89.3
	-4.2	127.8	-38.2	-27.5
	6.0	-14.0	27.8	20.3
	1.3	-27.7	16.8	-46.7
	-1.6	-5.9	-26.7	1.2
	-8.9	10.9	22.8	2.8
	2.9	8.5	-37.6	-48.7
	-0.1	-68.2	-47.8	86.5
	-5.2	-22.7	-33.3	-18.2
	-6.0	45.9	18.1	16.5
	-1.6	-30.3	15.9	45.0
	16.4	15.5	21.4	-48.0
	0.6	46.5	-27.0	67.9
	-4.2	-70.7	16.4	-16.7
	-2.2	-12.3	18.0	-33.7
	-8.9	29.1	-33.6	71.1
	4.8	29.5	-1.3	78.7
	38.5	18.2	-14.0	22.2

資料:国土交通省「建設工事受注動態統計調査(全国:総受注額、岩手・宮城・福島:1件500万円以上の工事)」のデータを元に作成  
 (注)2013年4月値より推計方法が変更されているので留意されたい(2013年4月の前月比は参考値)。



グラフ1: 受注額



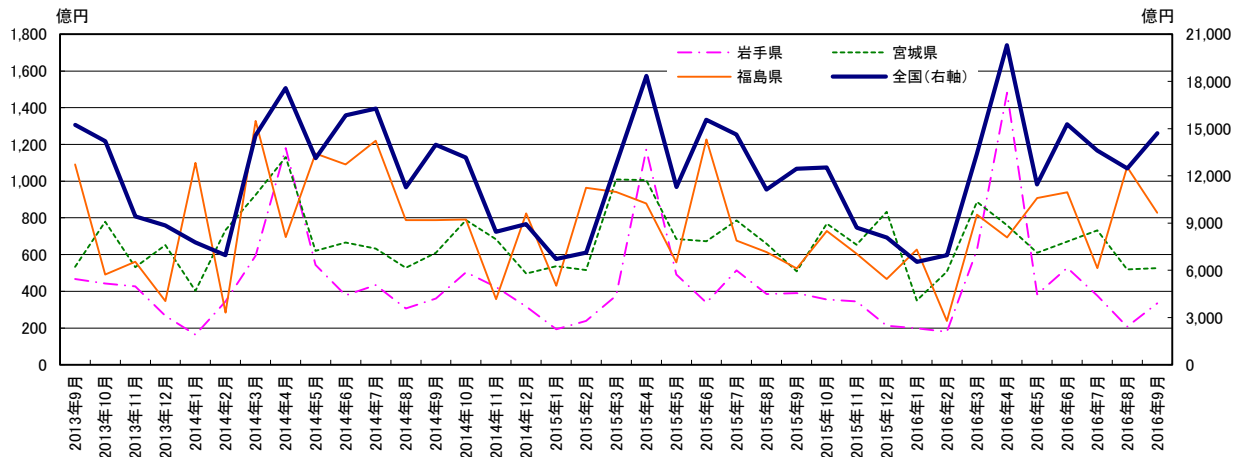
グラフ2: 前月比

東北3県 公共工事請負金額

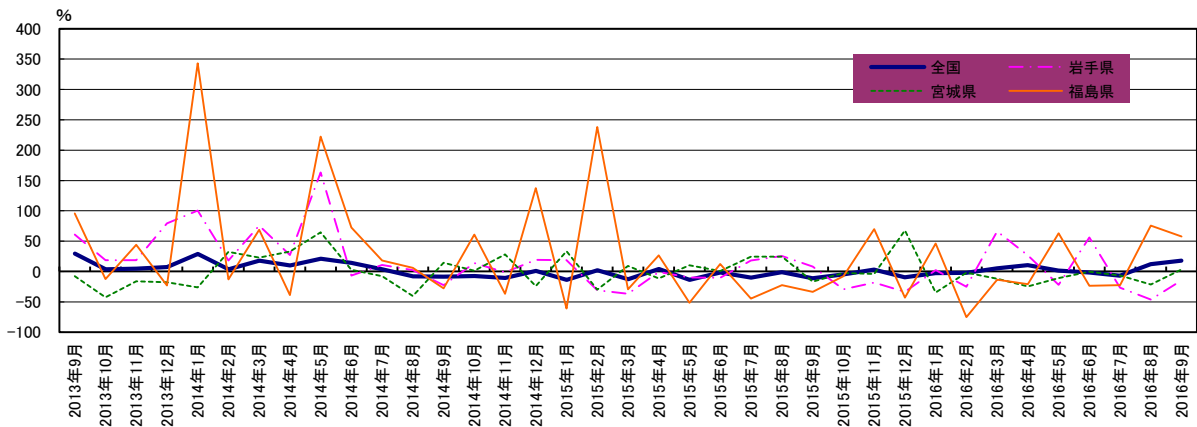
	単位:億円			
	全国(右軸)	岩手県	宮城県	福島県
2013年9月	15,235	466	532	1,091
2013年10月	14,205	442	779	491
2013年11月	9,416	427	532	562
2013年12月	8,860	267	652	347
2014年1月	7,776	163	402	1,099
2014年2月	6,959	345	734	285
2014年3月	14,568	595	926	1,327
2014年4月	17,583	1,179	1,131	695
2014年5月	13,126	544	621	1,150
2014年6月	15,855	378	666	1,092
2014年7月	16,273	434	632	1,220
2014年8月	11,276	306	529	788
2014年9月	13,984	361	609	788
2014年10月	13,161	503	787	790
2014年11月	8,437	423	682	356
2014年12月	8,944	318	496	824
2015年1月	6,708	193	537	430
2015年2月	7,122	238	515	963
2015年3月	12,755	376	1,010	941
2015年4月	18,361	1,170	1,005	879
2015年5月	11,294	491	685	557
2015年6月	15,564	338	672	1,226
2015年7月	14,632	514	786	676
2015年8月	11,132	386	659	613
2015年9月	12,461	391	508	525
2015年10月	12,530	356	768	729
2015年11月	8,720	345	654	605
2015年12月	8,086	212	832	467
2016年1月	6,535	198	350	628
2016年2月	6,968	179	506	239
2016年3月	13,395	625	887	817
2016年4月	20,301	1,481	759	693
2016年5月	11,453	382	609	909
2016年6月	15,278	528	670	939
2016年7月	13,618	376	733	526
2016年8月	12,473	208	519	1,077
2016年9月	14,716	334	526	828

	前年同月比%			
	全国	岩手県	宮城県	福島県
	29.4	61.2	-7.9	95.9
	3.5	18.8	-42.6	-12.2
	4.9	18.8	-16.3	43.8
	7.5	79.3	-17.6	-23.0
	28.8	100.4	-26.0	343.0
	3.7	18.4	32.7	-12.9
	18.1	75.9	23.1	69.1
	10.0	26.9	32.9	-38.8
	21.1	163.3	64.8	222.2
	14.3	-6.4	3.1	72.7
	3.5	10.8	-7.6	18.3
	-8.1	2.2	-40.4	6.1
	-8.2	-22.6	14.4	-27.8
	-7.4	13.9	1.1	61.1
	-10.4	-1.1	28.3	-36.6
	1.0	19.1	-23.9	137.5
	-13.7	18.6	33.5	-60.9
	2.3	-31.1	-29.8	238.4
	-12.4	-36.8	9.0	-29.1
	4.4	-0.8	-11.1	26.5
	-14.0	-9.7	10.4	-51.6
	-1.8	-10.4	0.9	12.3
	-10.1	18.4	24.5	-44.6
	-1.3	25.8	24.7	-22.3
	-10.9	8.4	-16.5	-33.4
	-4.8	-29.2	-2.4	-7.8
	3.3	-18.4	-4.2	69.8
	-9.6	-33.4	67.7	-43.2
	-2.6	2.4	-34.8	46.0
	-2.2	-24.9	-1.7	-75.2
	5.0	66.4	-12.1	-13.2
	10.6	26.5	-24.4	-21.1
	1.4	-22.1	-11.1	63.2
	-1.8	56.1	-0.2	-23.4
	-6.9	-26.8	-6.8	-22.2
	12.0	-46.1	-21.2	75.7
	18.1	-14.7	3.5	57.6

資料: 東日本建設業保証㈱



グラフ1: 請負金額



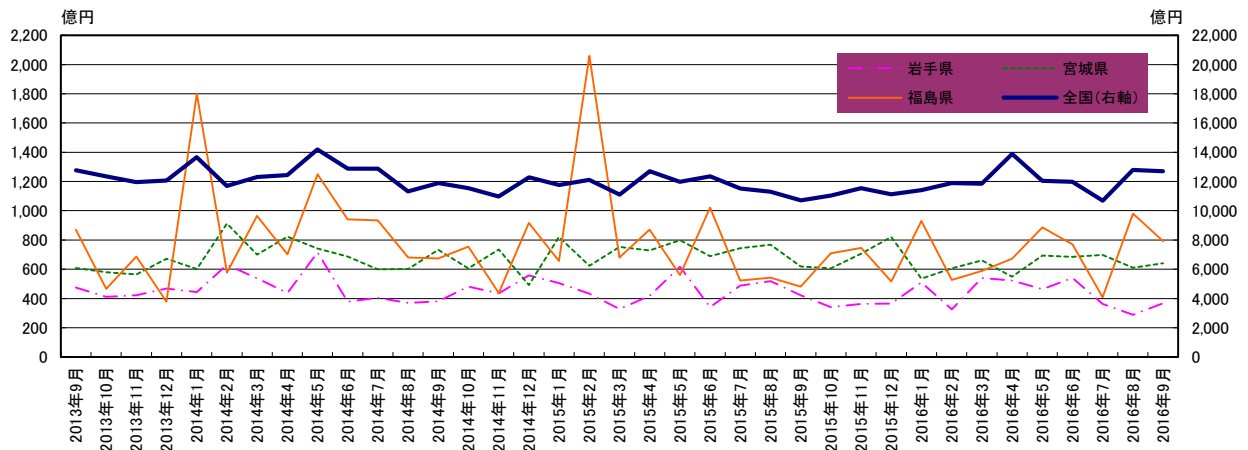
グラフ2: 前年同月比

東北3県 公共工事請負金額（季節調整値）

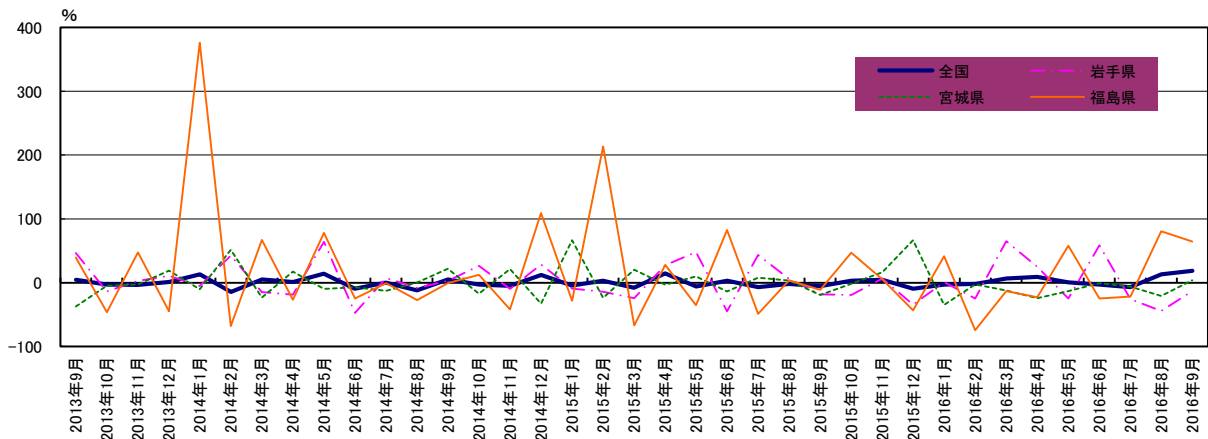
	単位:億円			
	全国(右軸)	岩手県	宮城県	福島県
2013年9月	12,767	475	608	871
2013年10月	12,358	410	580	465
2013年11月	11,954	422	565	686
2013年12月	12,068	467	671	378
2014年1月	13,665	444	602	1,801
2014年2月	11,704	631	912	577
2014年3月	12,311	539	701	964
2014年4月	12,434	437	822	703
2014年5月	14,189	716	742	1,250
2014年6月	12,872	377	687	940
2014年7月	12,885	404	600	934
2014年8月	11,325	369	601	680
2014年9月	11,892	380	732	673
2014年10月	11,533	481	606	756
2014年11月	10,977	434	734	438
2014年12月	12,284	558	493	916
2015年1月	11,751	505	820	656
2015年2月	12,102	433	624	2,059
2015年3月	11,107	328	752	679
2015年4月	12,712	418	728	870
2015年5月	11,972	617	798	560
2015年6月	12,348	340	689	1,023
2015年7月	11,510	489	743	522
2015年8月	11,299	517	768	543
2015年9月	10,703	422	618	482
2015年10月	11,049	340	607	709
2015年11月	11,536	362	707	745
2015年12月	11,132	365	821	517
2016年1月	11,414	508	535	929
2016年2月	11,889	325	607	527
2016年3月	11,848	541	661	588
2016年4月	13,888	522	549	672
2016年5月	12,045	464	694	886
2016年6月	11,976	540	684	770
2016年7月	10,680	363	697	409
2016年8月	12,795	288	610	981
2016年9月	12,707	367	642	792

	前月比%			
	全国	岩手県	宮城県	福島県
	4.6	46.2	-37.2	39.6
	-3.2	-13.6	-4.6	-46.6
	-3.3	2.8	-2.6	47.5
	1.0	10.6	18.6	-44.9
	13.2	-5.0	-10.2	376.1
	-14.3	42.2	51.6	-68.0
	5.2	-14.6	-23.2	67.2
	1.0	-18.9	17.3	-27.1
	14.1	63.9	-9.7	77.8
	-9.3	-47.3	-7.4	-24.8
	0.1	7.1	-12.6	-0.7
	-12.1	-8.5	0.1	-27.2
	5.0	2.8	21.9	-1.0
	-3.0	26.5	-17.2	12.2
	-4.8	-9.7	21.2	-42.0
	11.9	28.5	-32.9	109.1
	-4.3	-9.4	66.3	-28.3
	3.0	-14.4	-23.9	213.7
	-8.2	-24.3	20.5	-67.0
	14.4	27.5	-3.2	28.1
	-5.8	47.8	9.7	-35.6
	3.1	-44.8	-13.6	82.5
	-6.8	43.5	7.8	-48.9
	-1.8	5.8	3.4	3.9
	-5.3	-18.3	-19.5	-11.3
	3.2	-19.5	-1.8	47.1
	4.4	6.4	16.5	5.2
	-9.4	-34.5	66.4	-43.5
	-2.9	0.6	-34.7	41.5
	-1.8	-25.0	-2.7	-74.4
	6.7	65.1	-12.1	-13.5
	9.3	24.9	-24.5	-22.8
	0.6	-24.8	-13.1	58.0
	-3.0	58.5	-0.7	-24.7
	-7.2	-25.7	-6.2	-21.6
	13.2	-44.3	-20.6	80.8
	18.7	-13.2	3.8	64.4

資料: 東日本建設業保証協会のデータを元に作成



グラフ1: 請負金額



グラフ2: 前月比