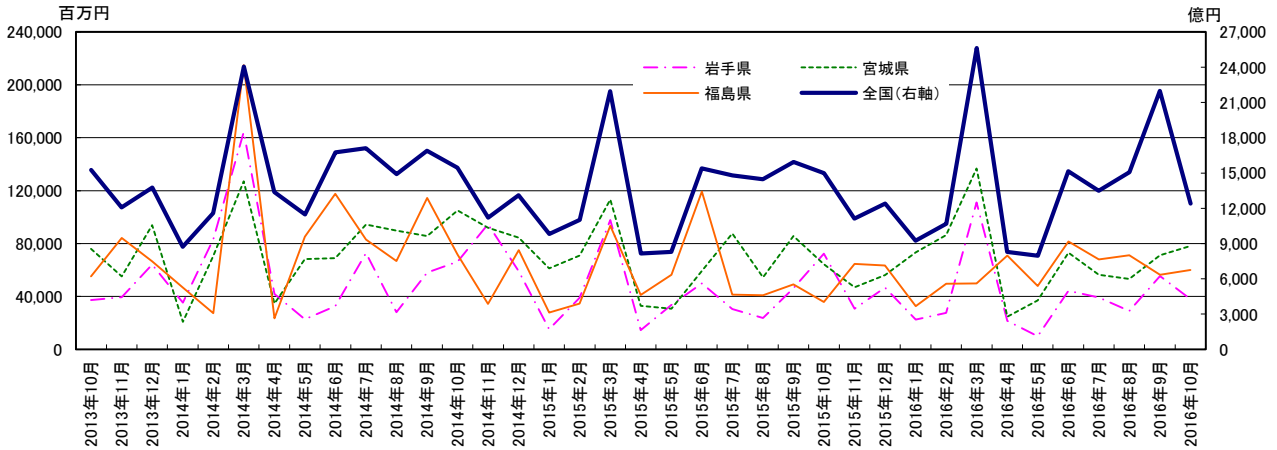


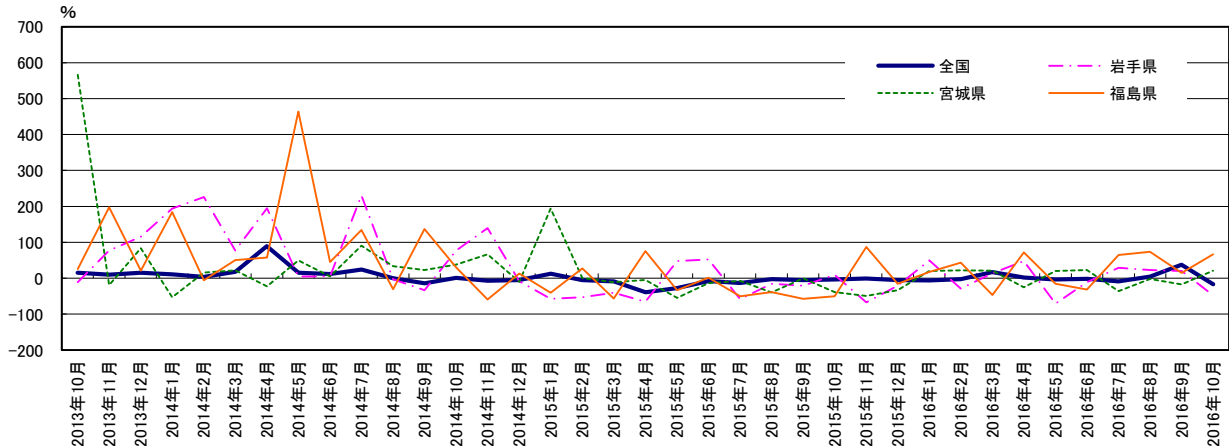
東北3県 公共機関からの受注工事

	単位:億円				単位:百万円				前年同月比%			
	全国(右軸)	岩手県	宮城県	福島県	全国(右軸)	岩手県	宮城県	福島県	全国(右軸)	岩手県	宮城県	福島県
2013年10月	15,259	37,306	75,942	55,196	15.5	-11.3	566.3	25.4				
2013年11月	12,081	39,561	55,251	84,289	10.0	76.8	-19.2	197.1				
2013年12月	13,757	64,086	93,825	66,449	15.5	115.1	83.7	21.4				
2014年1月	8,720	35,268	20,799	46,693	10.9	193.8	-53.0	184.5				
2014年2月	11,582	83,241	70,706	27,243	4.0	226.3	15.5	-5.6				
2014年3月	24,045	164,227	127,003	214,844	18.2	77.5	21.9	50.2				
2014年4月	13,387	41,919	34,700	23,493	89.0	194.4	-22.8	57.6				
2014年5月	11,486	22,849	68,202	85,107	15.4	5.3	49.1	463.8				
2014年6月	16,750	32,740	69,003	117,512	11.8	4.8	5.3	45.1				
2014年7月	17,097	72,852	94,373	83,121	24.1	230.9	90.8	134.2				
2014年8月	14,897	28,044	89,766	66,834	0.5	-2.7	33.7	-30.8				
2014年9月	16,887	58,192	85,621	114,529	-14.2	-33.7	22.4	137.1				
2014年10月	15,444	66,224	105,092	71,634	1.2	77.5	38.4	29.8				
2014年11月	11,195	94,673	92,076	34,480	-7.3	139.3	66.7	-59.1				
2014年12月	13,095	59,001	84,567	75,021	-4.8	-7.9	-9.9	12.9				
2015年1月	9,821	15,161	61,205	27,913	12.6	-57.0	194.3	-40.2				
2015年2月	11,005	38,963	70,900	34,648	-5.0	-53.2	0.3	27.2				
2015年3月	21,949	97,681	113,222	93,339	-8.7	-40.5	-10.9	-56.6				
2015年4月	8,142	14,591	32,903	41,227	-39.2	-65.2	-5.2	75.5				
2015年5月	8,283	33,668	30,807	56,472	-27.9	47.4	-54.8	-33.6				
2015年6月	15,398	49,917	59,313	119,354	-8.1	52.5	-14.0	1.6				
2015年7月	14,784	30,553	87,644	41,377	-13.5	-58.1	-7.1	-50.2				
2015年8月	14,470	23,692	54,466	41,008	-2.9	-15.5	-39.3	-38.6				
2015年9月	15,939	46,256	85,630	49,112	-5.6	-20.5	0.0	-57.1				
2015年10月	14,976	72,420	64,425	35,904	-3.0	9.4	-38.7	-49.9				
2015年11月	11,127	30,787	47,056	64,530	-0.6	-67.5	-48.9	87.2				
2015年12月	12,407	46,646	56,214	63,526	-5.3	-20.9	-33.5	-15.3				
2016年1月	9,243	22,617	73,391	32,779	-5.9	49.2	19.9	17.4				
2016年2月	10,697	27,678	86,507	49,666	-2.8	-29.0	22.0	43.3				
2016年3月	25,629	111,049	136,808	49,856	16.8	13.7	20.8	-46.6				
2016年4月	8,301	21,538	24,640	70,972	2.0	47.6	-25.1	72.1				
2016年5月	7,960	9,849	37,139	47,895	-3.9	-70.7	20.6	-15.2				
2016年6月	15,154	44,370	73,009	81,562	-1.6	-11.1	23.1	-31.7				
2016年7月	13,492	39,329	56,390	68,062	-8.7	28.7	-35.7	64.5				
2016年8月	15,072	29,168	53,345	71,162	4.2	23.1	-2.1	73.5				
2016年9月	21,986	55,478	71,204	56,329	37.9	19.9	-16.8	14.7				
2016年10月	12,413	38,068	78,164	59,923	-17.1	-47.4	21.3	66.9				

資料:国土交通省「建設工事受注動態統計調査(全国:総受注額、岩手・宮城・福島:1件500万円以上の工事)」
 (注)2013年4月値より推計方法が変更されているのでご留意されたい。2013年4月からの前年同月比は新推計方法で再集計された前年同月値から算出している。



グラフ1:受注額



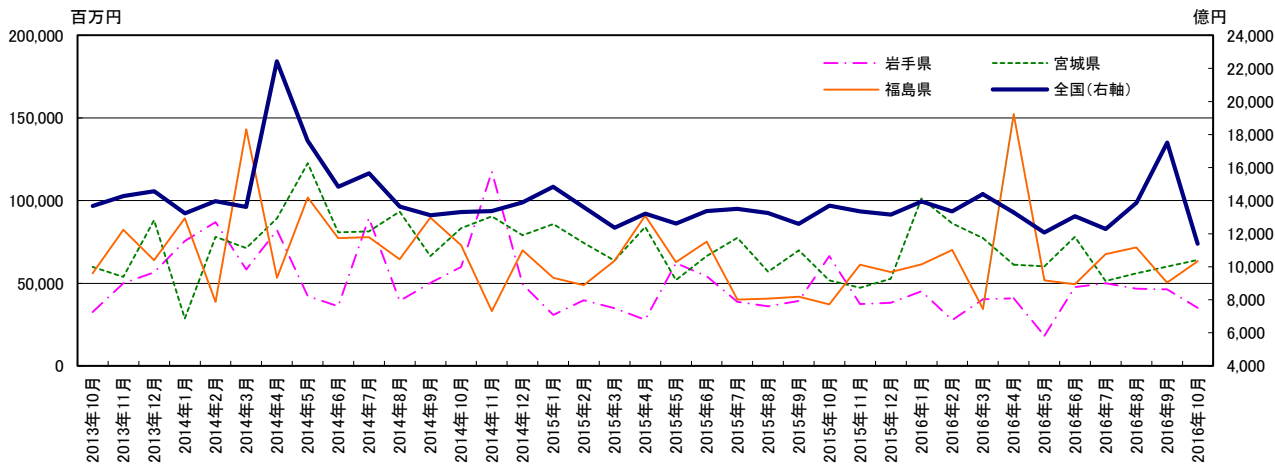
グラフ2:前年同月比

東北3県 公共機関からの受注工事(季節調整値)

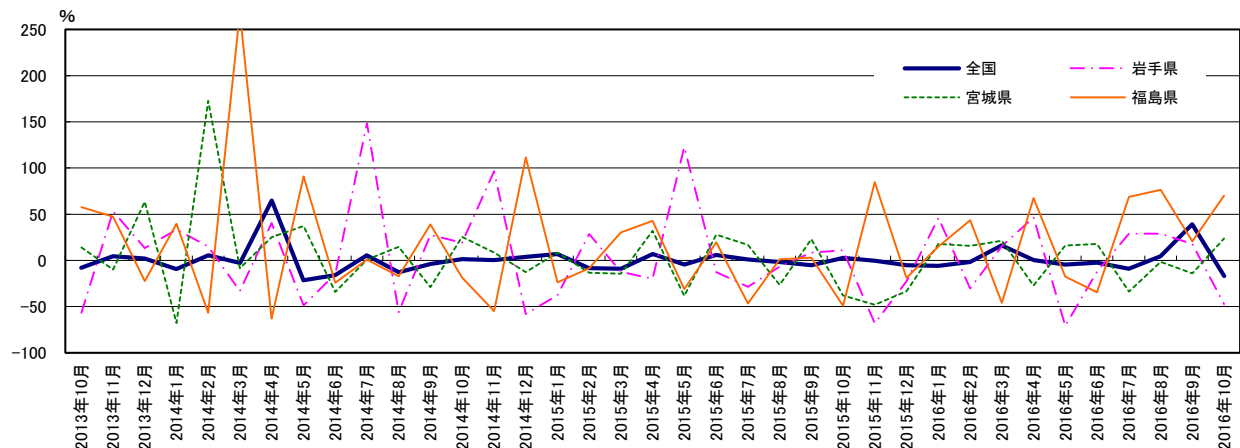
	単位:億円			単位:百万円
	全国(右軸)	岩手県	宮城県	福島県
2013年10月	13,681	32,580	59,950	55,945
2013年11月	14,281	49,921	53,977	82,374
2013年12月	14,573	56,642	88,246	63,936
2014年1月	13,228	75,673	28,628	89,279
2014年2月	13,976	87,035	78,049	38,837
2014年3月	13,612	58,403	71,407	143,107
2014年4月	22,426	82,070	89,286	53,315
2014年5月	17,638	42,231	122,568	101,830
2014年6月	14,832	36,016	80,738	77,233
2014年7月	15,662	89,448	81,362	77,870
2014年8月	13,634	39,353	93,424	64,624
2014年9月	13,116	50,185	66,490	89,777
2014年10月	13,317	59,889	83,409	73,127
2014年11月	13,367	117,629	90,501	33,102
2014年12月	13,896	49,385	79,094	69,982
2015年1月	14,849	30,916	85,878	53,383
2015年2月	13,592	39,731	74,383	48,850
2015年3月	12,365	34,910	63,694	63,623
2015年4月	13,216	27,930	84,090	90,907
2015年5月	12,607	62,200	51,897	62,817
2015年6月	13,369	54,304	66,414	75,223
2015年7月	13,508	38,752	77,483	40,087
2015年8月	13,261	36,168	56,905	40,639
2015年9月	12,595	39,302	69,951	41,796
2015年10月	13,694	66,498	51,797	37,287
2015年11月	13,345	37,386	47,255	61,191
2015年12月	13,154	38,139	52,775	56,859
2016年1月	13,952	45,078	101,329	61,527
2016年2月	13,355	27,703	86,213	70,133
2016年3月	14,397	40,313	77,381	34,435
2016年4月	13,282	40,917	61,267	152,225
2016年5月	12,062	18,187	60,254	51,794
2016年6月	13,055	47,680	78,166	49,375
2016年7月	12,287	49,964	51,366	67,652
2016年8月	13,876	46,641	56,058	71,668
2016年9月	17,516	46,291	60,080	50,482
2016年10月	11,385	35,179	64,069	63,386

				前月比%
全国	岩手県	宮城県	福島県	
-8.1	-56.7	14.1	57.9	
4.4	53.2	-10.0	47.2	
2.0	13.5	63.5	-22.4	
-9.2	33.6	-67.6	39.6	
5.7	15.0	172.6	-56.5	
-2.6	-32.9	-8.5	268.5	
64.7	40.5	25.0	-62.7	
-21.3	-48.5	37.3	91.0	
-15.9	-14.7	-34.1	-24.2	
5.6	148.4	0.8	0.8	
-12.9	-56.0	14.8	-17.0	
-3.8	27.5	-28.8	38.9	
1.5	19.3	25.4	-18.5	
0.4	96.4	8.5	-54.7	
4.0	-58.0	-12.6	111.4	
6.9	-37.4	8.6	-23.7	
-8.5	28.5	-13.4	-8.5	
-9.0	-12.1	-14.4	30.2	
6.9	-20.0	32.0	42.9	
-4.6	122.7	-38.3	-30.9	
6.0	-12.7	28.0	19.7	
1.0	-28.6	16.7	-46.7	
-1.8	-6.7	-26.6	1.4	
-5.0	8.7	22.9	2.8	
2.8	11.0	-37.9	-49.0	
-0.2	-68.2	-47.8	84.9	
-5.3	-22.8	-33.3	-18.8	
-6.0	45.8	18.0	15.3	
-1.7	-30.3	15.9	43.6	
16.4	15.5	21.5	-45.9	
0.5	46.5	-27.1	67.5	
-4.3	-70.8	16.1	-17.5	
-2.3	-12.2	17.7	-34.4	
-9.0	28.9	-33.7	68.8	
4.6	29.0	-1.5	76.4	
39.1	17.8	-14.1	20.8	
-16.9	-47.1	23.7	70.0	

資料:国土交通省「建設工事受注動態統計調査(全国:総受注額、岩手・宮城・福島:1件500万円以上の工事)」のデータを元に作成
 (注)2013年4月値より推計方法が変更されているので留意されたい(2013年4月の前月比は参考値)。



グラフ1: 受注額



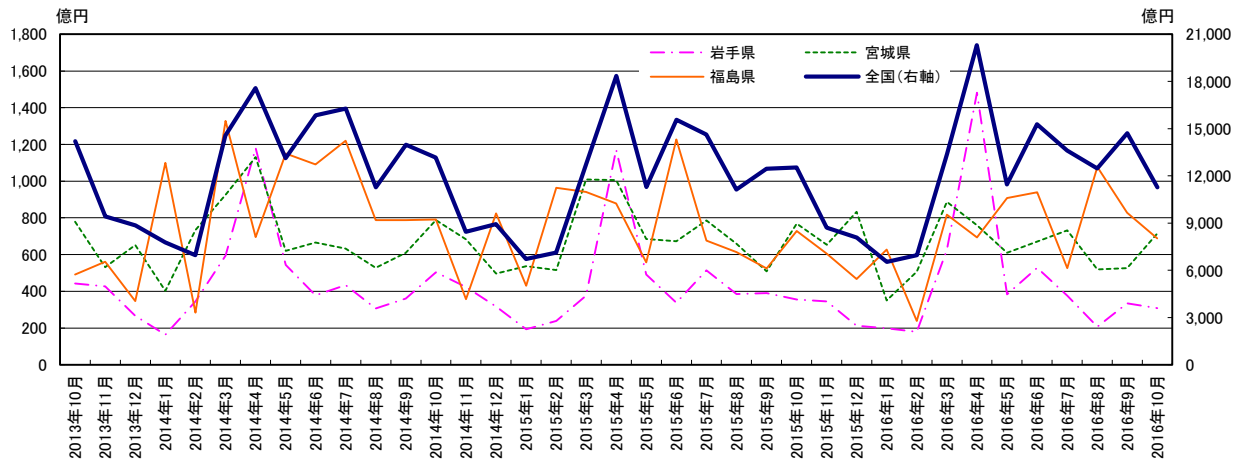
グラフ2: 前月比

東北3県 公共工事請負金額

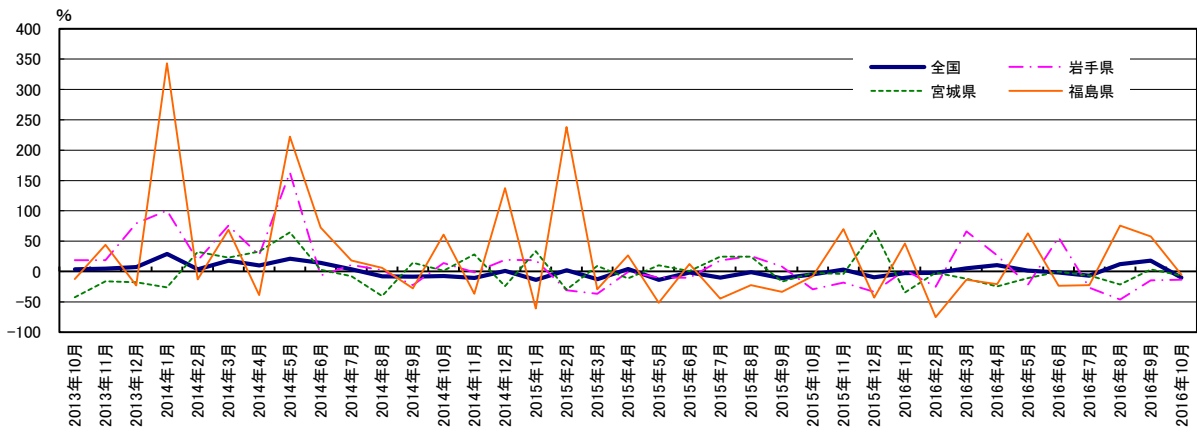
	単位:億円			
	全国(右軸)	岩手県	宮城県	福島県
2013年10月	14,205	442	779	491
2013年11月	9,416	427	532	562
2013年12月	8,860	267	652	347
2014年1月	7,776	163	402	1,099
2014年2月	6,959	345	734	285
2014年3月	14,568	595	926	1,327
2014年4月	17,583	1,179	1,131	695
2014年5月	13,126	544	621	1,150
2014年6月	15,855	378	666	1,092
2014年7月	16,273	434	632	1,220
2014年8月	11,276	306	529	788
2014年9月	13,984	361	609	788
2014年10月	13,161	503	787	790
2014年11月	8,437	423	682	356
2014年12月	8,944	318	496	824
2015年1月	6,708	193	537	430
2015年2月	7,122	238	515	963
2015年3月	12,755	376	1,010	941
2015年4月	18,361	1,170	1,005	879
2015年5月	11,294	491	685	557
2015年6月	15,564	338	672	1,226
2015年7月	14,632	514	786	676
2015年8月	11,132	386	659	613
2015年9月	12,461	391	508	525
2015年10月	12,530	356	768	729
2015年11月	8,720	345	654	605
2015年12月	8,086	212	832	467
2016年1月	6,535	198	350	628
2016年2月	6,968	179	506	239
2016年3月	13,395	625	887	817
2016年4月	20,301	1,481	759	693
2016年5月	11,453	382	609	909
2016年6月	15,278	528	670	939
2016年7月	13,618	376	733	526
2016年8月	12,473	208	519	1,077
2016年9月	14,716	334	526	828
2016年10月	11,273	309	715	689

	前年同月比%			
	全国	岩手県	宮城県	福島県
	3.5	18.8	-42.6	-12.2
	4.9	18.8	-16.3	43.8
	7.5	79.3	-17.6	-23.0
	28.8	100.4	-26.0	343.0
	3.7	18.4	32.7	-12.9
	18.1	75.9	23.1	69.1
	10.0	26.9	32.9	-38.8
	21.1	163.3	64.8	222.2
	14.3	-6.4	3.1	72.7
	3.5	10.8	-7.6	18.3
	-8.1	2.2	-40.4	6.1
	-8.2	-22.6	14.4	-27.8
	-7.4	13.9	1.1	61.1
	-10.4	-1.1	28.3	-36.6
	1.0	19.1	-23.9	137.5
	-13.7	18.6	33.5	-60.9
	2.3	-31.1	-29.8	238.4
	-12.4	-36.8	9.0	-29.1
	4.4	-0.8	-11.1	26.5
	-14.0	-9.7	10.4	-51.6
	-1.8	-10.4	0.9	12.3
	-10.1	18.4	24.5	-44.6
	-1.3	25.8	24.7	-22.3
	-10.9	8.4	-16.5	-33.4
	-4.8	-29.2	-2.4	-7.8
	3.3	-18.4	-4.2	69.8
	-9.6	-33.4	67.7	-43.2
	-2.6	2.4	-34.8	46.0
	-2.2	-24.9	-1.7	-75.2
	5.0	66.4	-12.1	-13.2
	10.6	26.5	-24.4	-21.1
	1.4	-22.1	-11.1	63.2
	-1.8	56.1	-0.2	-23.4
	-6.9	-26.8	-6.8	-22.2
	12.0	-46.1	-21.2	75.7
	18.1	-14.7	3.5	57.6
	-10.0	-13.3	-6.9	-5.5

資料: 東日本建設業保証㈱



グラフ1: 請負金額



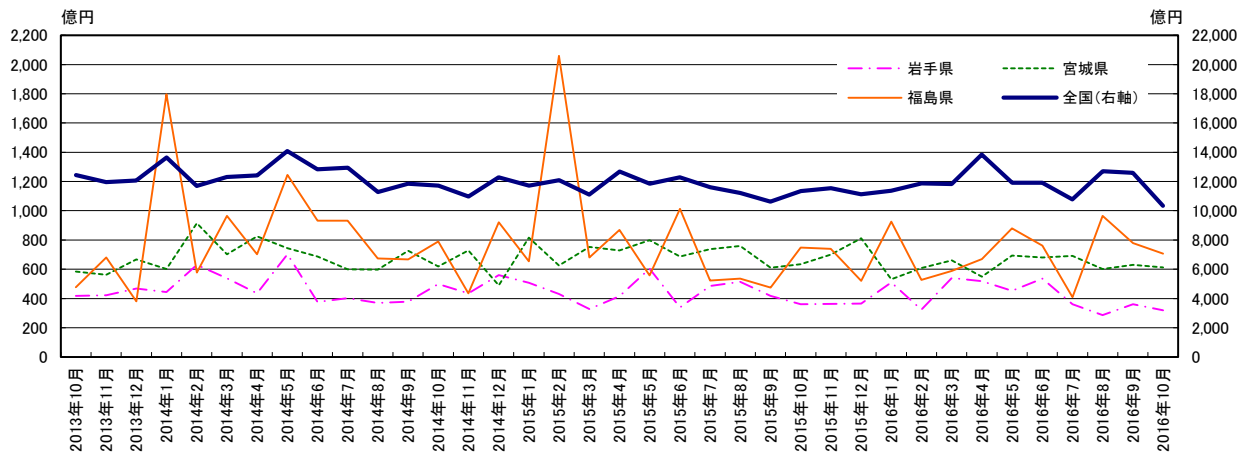
グラフ2: 前年同月比

東北3県 公共工事請負金額（季節調整値）

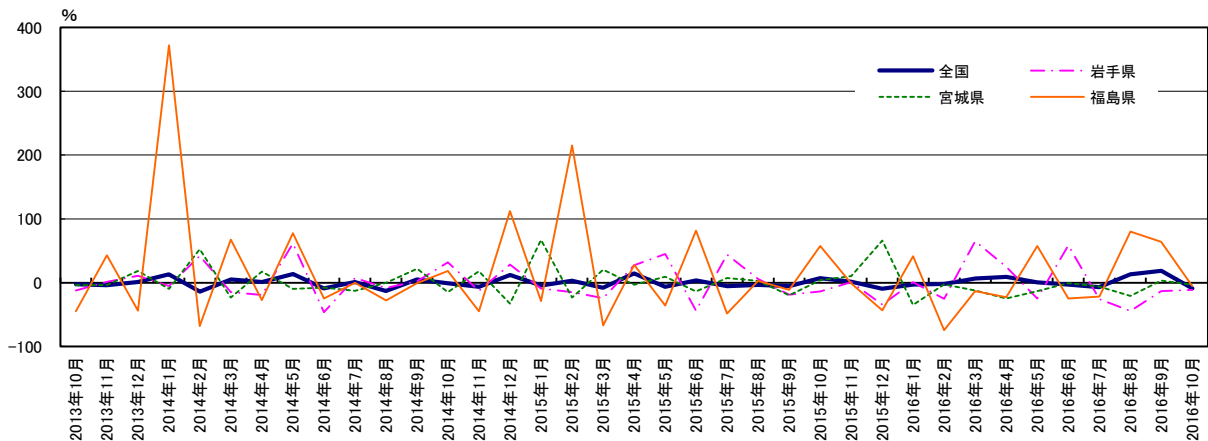
	単位:億円			
	全国(右軸)	岩手県	宮城県	福島県
2013年10月	12,445	417	583	477
2013年11月	11,960	423	563	681
2013年12月	12,072	468	667	380
2014年1月	13,635	445	601	1,797
2014年2月	11,704	630	915	577
2014年3月	12,306	539	703	965
2014年4月	12,420	436	824	702
2014年5月	14,086	703	743	1,245
2014年6月	12,841	375	686	933
2014年7月	12,953	403	598	931
2014年8月	11,283	369	596	674
2014年9月	11,843	378	726	667
2014年10月	11,714	498	619	790
2014年11月	10,980	435	729	434
2014年12月	12,285	559	489	921
2015年1月	11,716	507	817	654
2015年2月	12,091	432	625	2,059
2015年3月	11,093	327	754	679
2015年4月	12,686	416	729	869
2015年5月	11,858	604	798	558
2015年6月	12,294	338	687	1,013
2015年7月	11,605	486	738	522
2015年8月	11,224	514	759	535
2015年9月	10,623	418	609	475
2015年10月	11,351	361	633	747
2015年11月	11,532	362	700	738
2015年12月	11,125	366	811	521
2016年1月	11,368	509	532	925
2016年2月	11,868	323	607	527
2016年3月	11,821	540	661	588
2016年4月	13,844	519	549	670
2016年5月	11,913	453	693	880
2016年6月	11,914	535	681	761
2016年7月	10,777	360	691	408
2016年8月	12,694	286	601	965
2016年9月	12,594	362	630	778
2016年10月	10,349	319	612	707

	前月比%			
	全国	岩手県	宮城県	福島県
	-2.4	-12.1	-3.7	-45.0
	-3.9	1.5	-3.5	42.9
	0.9	10.7	18.5	-44.1
	12.9	-5.0	-9.9	372.3
	-14.2	41.7	52.3	-67.9
	5.1	-14.6	-23.2	67.3
	0.9	-19.1	17.2	-27.2
	13.4	61.3	-9.8	77.4
	-8.8	-46.6	-7.6	-25.1
	0.9	7.3	-12.9	-0.2
	-12.9	-8.5	-0.3	-27.7
	5.0	2.5	21.7	-1.0
	-1.1	31.9	-14.7	18.5
	-6.3	-12.7	17.8	-45.1
	11.9	28.5	-33.0	112.2
	-4.6	-9.4	67.1	-29.1
	3.2	-14.8	-23.4	215.0
	-8.3	-24.1	20.5	-67.0
	14.4	27.2	-3.3	28.0
	-6.5	45.1	9.5	-35.8
	3.7	-44.0	-13.9	81.5
	-5.6	43.8	7.4	-48.5
	-3.3	5.9	2.9	2.7
	-5.4	-18.8	-19.8	-11.3
	6.9	-13.7	4.0	57.3
	1.6	0.5	10.5	-1.2
	-9.4	-34.6	66.0	-43.4
	-3.0	0.5	-34.8	41.5
	-1.9	-25.1	-2.9	-74.4
	6.6	64.8	-12.3	-13.5
	9.1	24.6	-24.7	-22.9
	0.5	-25.0	-13.2	57.7
	-3.1	58.3	-0.9	-24.9
	-7.1	-25.8	-6.4	-21.7
	13.1	-44.4	-20.8	80.2
	18.6	-13.4	3.5	63.9
	-8.8	-11.5	-3.5	-5.3

資料: 東日本建設業保証協会のデータを元に作成



グラフ1: 請負金額



グラフ2: 前月比