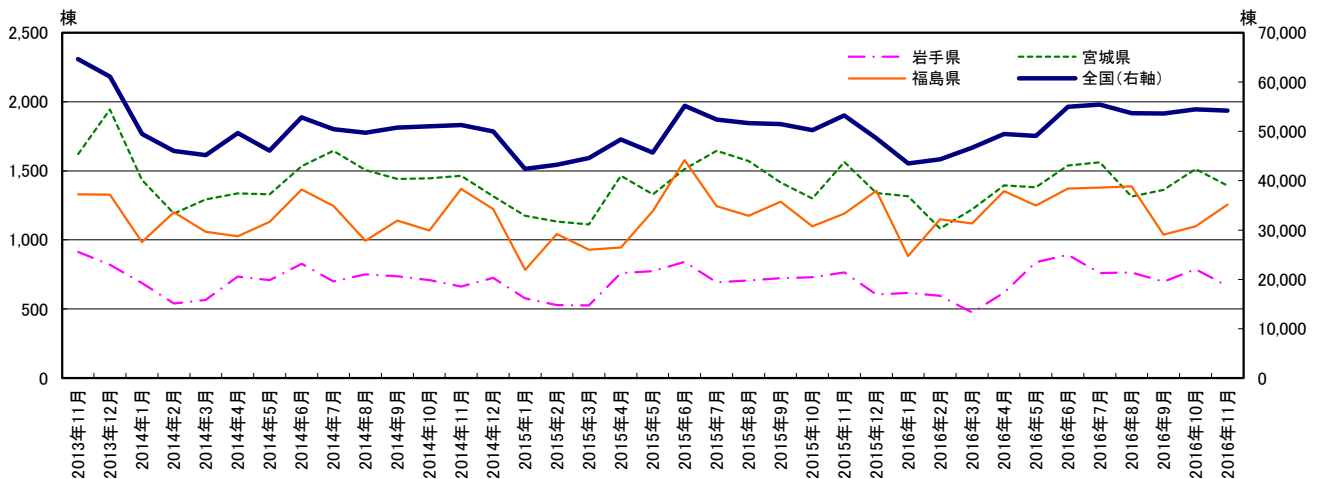


東北3県 全建築物 着工棟数

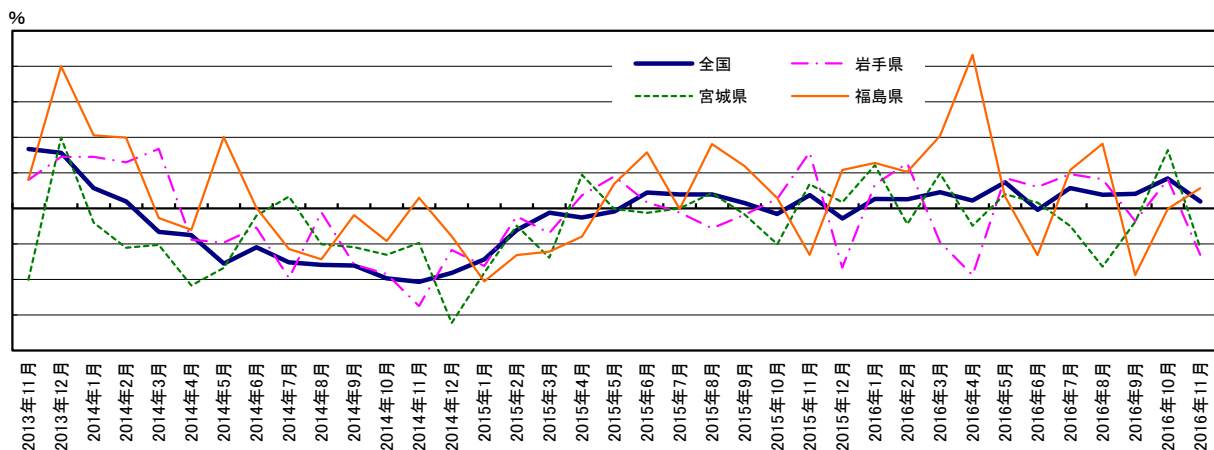
	単位:棟			
	全国(右軸)	岩手県	宮城県	福島県
2013年11月	64,668	913	1,623	1,330
2013年12月	61,085	821	1,944	1,327
2014年1月	49,478	689	1,434	985
2014年2月	46,041	540	1,191	1,200
2014年3月	45,184	565	1,292	1,059
2014年4月	49,681	734	1,338	1,026
2014年5月	46,102	710	1,331	1,131
2014年6月	52,834	828	1,534	1,364
2014年7月	50,442	701	1,644	1,246
2014年8月	49,753	750	1,505	994
2014年9月	50,748	737	1,441	1,141
2014年10月	51,037	710	1,446	1,068
2014年11月	51,274	662	1,465	1,369
2014年12月	49,999	725	1,317	1,223
2015年1月	42,389	577	1,174	783
2015年2月	43,233	528	1,133	1,042
2015年3月	44,623	526	1,113	930
2015年4月	48,394	761	1,465	945
2015年5月	45,715	774	1,329	1,209
2015年6月	55,190	842	1,514	1,579
2015年7月	52,413	693	1,644	1,244
2015年8月	51,691	708	1,570	1,174
2015年9月	51,487	724	1,416	1,277
2015年10月	50,231	729	1,300	1,099
2015年11月	53,194	766	1,565	1,190
2015年12月	48,594	604	1,340	1,355
2016年1月	43,499	616	1,317	883
2016年2月	44,326	595	1,083	1,149
2016年3月	46,648	476	1,222	1,119
2016年4月	49,473	618	1,394	1,353
2016年5月	49,077	840	1,382	1,250
2016年6月	54,962	893	1,539	1,371
2016年7月	55,409	760	1,562	1,378
2016年8月	53,676	766	1,313	1,388
2016年9月	53,607	698	1,362	1,038
2016年10月	54,462	789	1,513	1,098
2016年11月	54,200	666	1,392	1,257

	前年同月比%				
	全国	岩手県	宮城県	福島県	
2013年11月	16.7		8.0	-20.0	8.2
2013年12月	15.6		14.5	19.9	40.0
2014年1月	5.7		14.5	-4.0	20.6
2014年2月	2.0		13.0	-11.1	19.9
2014年3月	-6.6		16.7	-10.3	-2.7
2014年4月	-7.5		-8.8	-21.7	-6.0
2014年5月	-15.5		-9.7	-16.8	20.1
2014年6月	-10.9		-5.4	-2.1	0.1
2014年7月	-15.1		-19.6	3.3	-11.4
2014年8月	-15.9		-1.1	-10.1	-14.3
2014年9月	-16.0		-15.8	-10.9	-1.9
2014年10月	-19.7		-18.5	-13.0	-9.2
2014年11月	-20.7		-27.5	-9.7	2.9
2014年12月	-18.1		-11.7	-32.3	-7.8
2015年1月	-14.3		-16.3	-18.1	-20.5
2015年2月	-6.1		-2.2	-4.9	-13.2
2015年3月	-1.2		-6.9	-13.9	-12.2
2015年4月	-2.6		3.7	9.5	-7.9
2015年5月	-0.8		9.0	-0.2	6.9
2015年6月	4.5		1.7	-1.3	15.8
2015年7月	3.9		-1.1	0.0	-0.2
2015年8月	3.9		-5.6	4.3	18.1
2015年9月	1.5		-1.8	-1.7	11.9
2015年10月	-1.6		2.7	-10.1	2.9
2015年11月	3.7		15.7	6.8	-13.1
2015年12月	-2.8		-16.7	1.7	10.8
2016年1月	2.6		6.8	12.2	12.8
2016年2月	2.5		12.7	-4.4	10.3
2016年3月	4.5		-9.5	9.8	20.3
2016年4月	2.2		-18.8	-4.8	43.2
2016年5月	7.4		8.5	4.0	3.4
2016年6月	-0.4		6.1	1.7	-13.2
2016年7月	5.7		9.7	-5.0	10.8
2016年8月	3.8		8.2	-16.4	18.2
2016年9月	4.1		-3.6	-3.8	-18.7
2016年10月	8.4		8.2	16.4	-0.1
2016年11月	1.9		-13.1	-11.1	5.6

資料:国土交通省「建築着工統計」



グラフ1:棟数



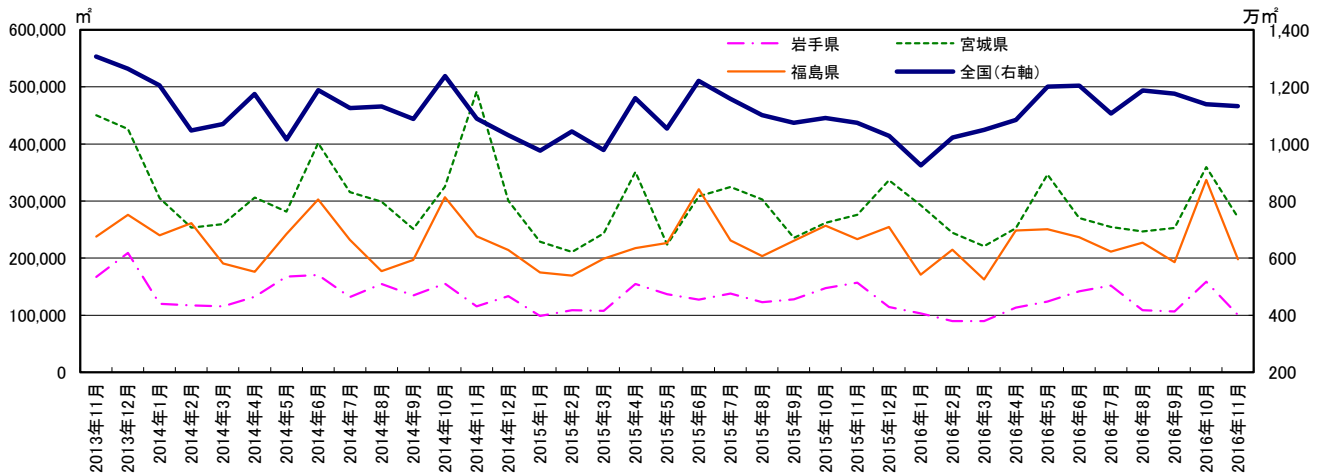
グラフ2:前年同月比

東北3県 全建築物 着工床面積

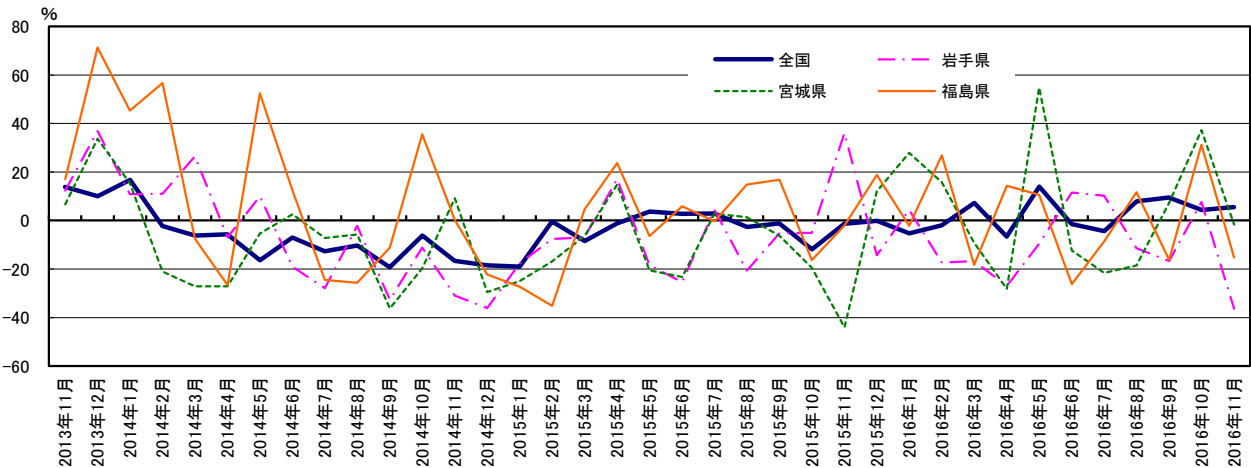
	単位:㎡			
	全国(右軸)	岩手県	宮城県	福島県
2013年11月	13,065,471	167,212	450,523	237,646
2013年12月	12,637,459	209,330	426,348	275,598
2014年1月	12,049,874	119,789	305,111	240,119
2014年2月	10,476,095	117,283	253,522	260,987
2014年3月	10,691,414	115,399	259,785	190,522
2014年4月	11,750,039	132,018	305,859	175,978
2014年5月	10,162,954	167,589	281,303	242,072
2014年6月	11,883,500	170,520	401,524	302,663
2014年7月	11,258,966	131,878	315,390	231,846
2014年8月	11,308,390	154,876	298,822	177,056
2014年9月	10,878,268	134,560	251,447	197,031
2014年10月	12,376,293	155,309	325,049	306,780
2014年11月	10,885,210	115,510	491,945	238,012
2014年12月	10,300,332	133,640	300,362	214,394
2015年1月	9,761,576	98,515	228,744	174,737
2015年2月	10,436,800	108,441	210,913	169,184
2015年3月	9,788,593	107,406	243,254	199,102
2015年4月	11,608,829	154,601	351,121	217,537
2015年5月	10,538,462	136,716	223,692	226,465
2015年6月	12,213,769	127,129	308,116	320,452
2015年7月	11,582,602	137,763	324,396	231,158
2015年8月	11,011,963	122,917	302,842	203,234
2015年9月	10,745,230	127,560	235,543	230,137
2015年10月	10,913,008	147,405	261,728	256,902
2015年11月	10,737,429	157,142	275,588	233,118
2015年12月	10,285,597	114,441	336,577	254,806
2016年1月	9,245,008	102,837	292,492	170,922
2016年2月	10,227,534	89,598	244,267	214,596
2016年3月	10,494,612	89,459	221,035	162,689
2016年4月	10,844,546	112,957	252,417	248,630
2016年5月	12,005,900	123,682	346,402	250,645
2016年6月	12,041,020	141,787	269,981	236,324
2016年7月	11,071,304	151,780	254,604	211,233
2016年8月	11,877,319	108,902	246,836	226,915
2016年9月	11,764,772	106,310	252,668	192,980
2016年10月	11,387,255	158,629	359,203	336,964
2016年11月	11,327,373	100,095	271,085	197,721

前年同月比%				
全国	岩手県	宮城県	福島県	
13.9	12.3	6.6	17.1	
10.0	36.8	33.7	71.3	
16.7	10.9	15.3	45.3	
-2.2	11.1	-21.0	56.6	
-6.2	26.5	-27.1	-7.4	
-5.6	-6.9	-27.1	-26.6	
-16.4	10.0	-5.3	52.4	
-6.9	-19.1	2.5	12.3	
-12.7	-27.9	-7.2	-24.5	
-10.3	-2.2	-5.8	-25.6	
-19.3	-32.6	-36.2	-11.1	
-6.2	-11.1	-19.7	35.6	
-16.7	-30.9	9.2	0.2	
-18.5	-36.2	-29.6	-22.2	
-19.0	-17.8	-25.0	-27.2	
-0.4	-7.5	-16.8	-35.2	
-8.4	-6.9	-6.4	4.5	
-1.2	17.1	14.8	23.6	
3.7	-18.4	-20.5	-6.4	
2.8	-25.4	-23.3	5.9	
2.9	4.5	2.9	-0.3	
-2.6	-20.6	1.3	14.8	
-1.2	-5.2	-6.3	16.8	
-11.8	-5.1	-19.5	-16.3	
-1.4	36.0	-44.0	-2.1	
-0.1	-14.4	12.1	18.8	
-5.3	4.4	27.9	-2.2	
-2.0	-17.4	15.8	26.8	
7.2	-16.7	-9.1	-18.3	
-6.6	-26.9	-28.1	14.3	
13.9	-9.5	54.9	10.7	
-1.4	11.5	-12.4	-26.3	
-4.4	10.2	-21.5	-8.6	
7.9	-11.4	-18.5	11.7	
9.5	-16.7	7.3	-16.1	
4.3	7.6	37.2	31.2	
5.5	-36.3	-1.6	-15.2	

資料:国土交通省「建築着工統計」



グラフ1: 床面積



グラフ2: 前年同月比