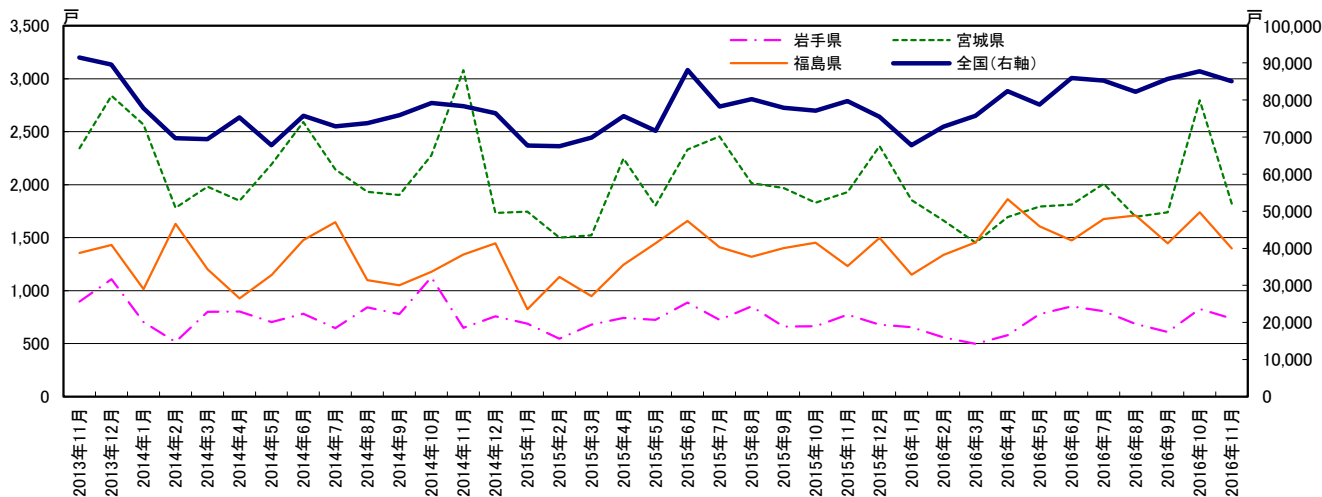


東北3県 住宅(全構造) 着工戸数

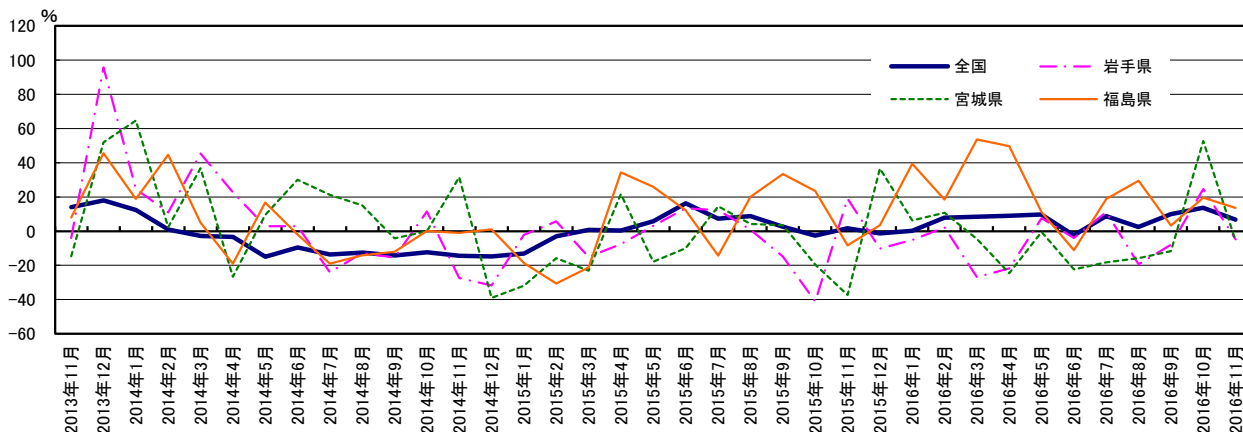
	単位:戸			
	全国(右軸)	岩手県	宮城県	福島県
2013年11月	91,475	896	2,344	1,356
2013年12月	89,578	1,108	2,840	1,432
2014年1月	77,843	704	2,567	1,014
2014年2月	69,689	516	1,783	1,631
2014年3月	69,411	801	1,982	1,203
2014年4月	75,286	802	1,849	927
2014年5月	67,791	703	2,193	1,148
2014年6月	75,757	782	2,592	1,477
2014年7月	72,880	647	2,145	1,647
2014年8月	73,771	844	1,932	1,100
2014年9月	75,882	778	1,904	1,050
2014年10月	79,171	1,127	2,277	1,178
2014年11月	78,364	650	3,082	1,342
2014年12月	76,416	757	1,733	1,448
2015年1月	67,713	689	1,746	826
2015年2月	67,552	546	1,500	1,131
2015年3月	69,887	681	1,523	947
2015年4月	75,617	742	2,248	1,245
2015年5月	71,720	725	1,802	1,446
2015年6月	88,118	887	2,331	1,658
2015年7月	78,263	726	2,456	1,410
2015年8月	80,255	852	2,015	1,321
2015年9月	77,872	663	1,971	1,401
2015年10月	77,153	664	1,830	1,454
2015年11月	79,697	773	1,931	1,231
2015年12月	75,452	680	2,366	1,498
2016年1月	67,815	654	1,856	1,151
2016年2月	72,831	558	1,661	1,339
2016年3月	75,744	498	1,454	1,455
2016年4月	82,398	581	1,694	1,863
2016年5月	78,728	780	1,793	1,606
2016年6月	85,953	852	1,812	1,474
2016年7月	85,208	807	2,009	1,676
2016年8月	82,242	687	1,697	1,710
2016年9月	85,622	611	1,741	1,447
2016年10月	87,707	827	2,796	1,739
2016年11月	85,051	736	1,821	1,399

	前年同月比%			
	全国	岩手県	宮城県	福島県
	14.1	-4.0	-14.6	8.0
	18.0	95.8	52.0	45.5
	12.3	24.6	64.8	18.7
	1.0	11.0	2.4	44.6
	-2.9	45.4	36.8	5.1
	-3.3	22.8	-26.7	-19.0
	-15.0	2.9	9.4	16.8
	-9.5	2.9	30.1	-1.9
	-13.7	-24.0	21.3	-19.0
	-12.5	-12.8	15.1	-14.1
	-14.3	-15.3	-4.2	-12.1
	-12.3	11.5	0.0	0.2
	-14.3	-27.5	31.5	-1.0
	-14.7	-31.7	-39.0	1.1
	-13.0	-2.1	-32.0	-18.5
	-3.1	5.8	-15.9	-30.7
	0.7	-15.0	-23.2	-21.3
	0.4	-7.5	21.6	34.3
	5.8	3.1	-17.8	26.0
	16.3	13.4	-10.1	12.3
	7.4	12.2	14.5	-14.4
	8.8	0.9	4.3	20.1
	2.6	-14.8	3.5	33.4
	-2.5	-41.1	-19.6	23.4
	1.7	18.9	-37.3	-8.3
	-1.3	-10.2	36.5	3.5
	0.2	-5.1	6.3	39.3
	7.8	2.2	10.7	18.4
	8.4	-26.9	-4.5	53.6
	9.0	-21.7	-24.6	49.6
	9.8	7.6	-0.5	11.1
	-2.5	-3.9	-22.3	-11.1
	8.9	11.2	-18.2	18.9
	2.5	-19.4	-15.8	29.4
	10.0	-7.8	-11.7	3.3
	13.7	24.5	52.8	19.6
	6.7	-4.8	-5.7	13.6

資料:国土交通省「建築着工統計」



グラフ1: 戸数



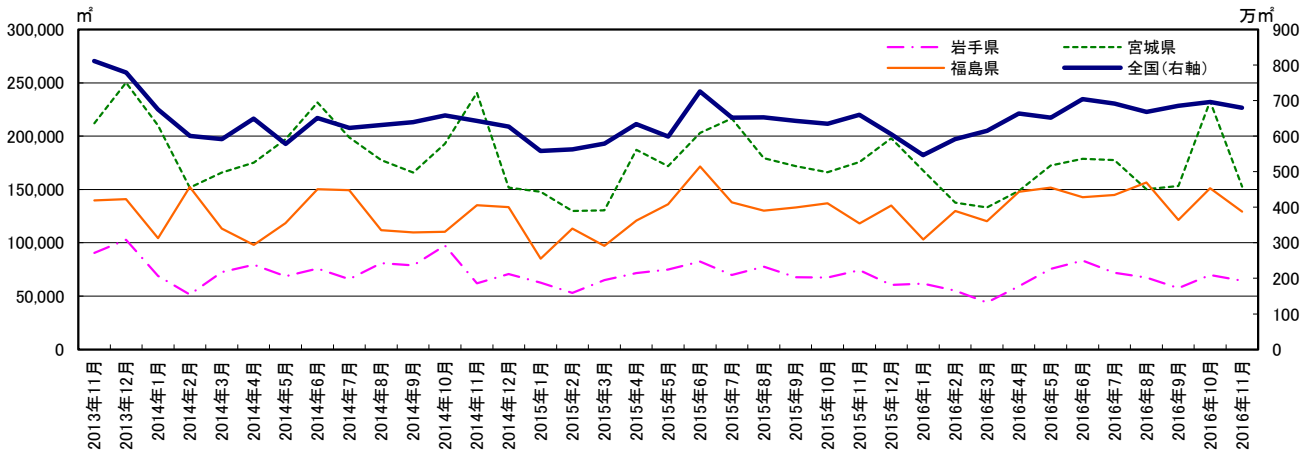
グラフ2: 前年同月比

東北3県 住宅(全構造) 着工床面積

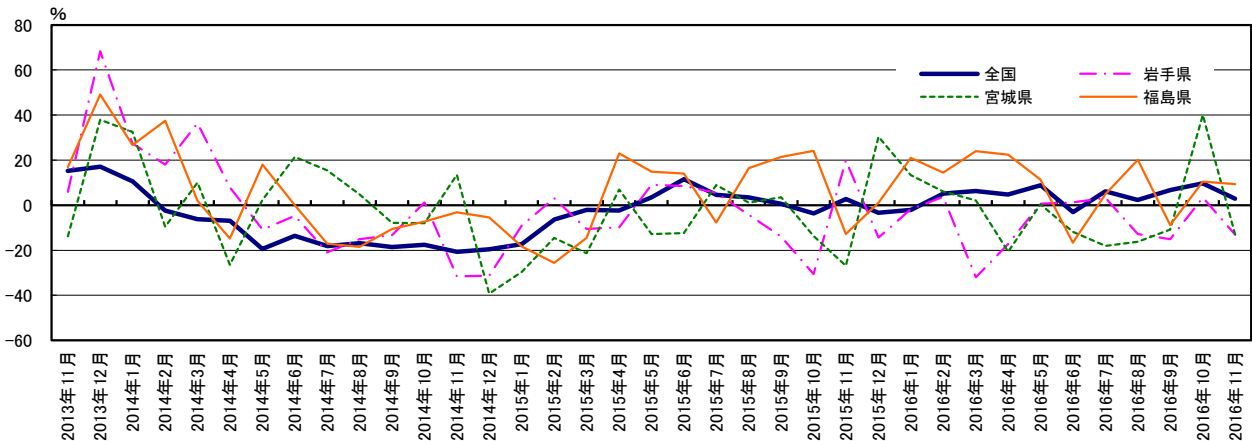
	単位: m <sup>2</sup>			
	全国(右軸)	岩手県	宮城県	福島県
2013年11月	8,109,328	90,515	212,137	139,782
2013年12月	7,788,001	102,968	250,173	141,001
2014年1月	6,755,433	68,872	209,904	104,386
2014年2月	6,003,577	51,526	151,684	152,316
2014年3月	5,914,642	72,644	165,788	113,397
2014年4月	6,496,064	79,331	175,055	98,156
2014年5月	5,784,648	68,637	197,031	118,535
2014年6月	6,506,502	75,945	231,653	150,358
2014年7月	6,231,196	66,040	198,782	149,430
2014年8月	6,314,780	80,994	177,515	111,813
2014年9月	6,389,459	78,819	165,982	109,785
2014年10月	6,584,415	97,279	192,722	110,397
2014年11月	6,431,864	61,911	240,594	135,352
2014年12月	6,267,965	70,773	151,835	133,352
2015年1月	5,584,874	62,687	147,871	85,206
2015年2月	5,623,889	53,110	129,730	113,320
2015年3月	5,791,189	64,947	130,492	97,010
2015年4月	6,337,685	71,493	187,250	120,757
2015年5月	5,985,518	74,900	171,877	136,162
2015年6月	7,257,714	82,386	202,955	171,435
2015年7月	6,515,427	69,722	216,592	137,840
2015年8月	6,531,702	77,518	179,449	130,231
2015年9月	6,427,047	67,798	171,902	133,230
2015年10月	6,346,828	67,559	166,250	136,970
2015年11月	6,604,296	74,243	175,786	118,067
2015年12月	6,052,742	60,558	197,854	134,883
2016年1月	5,464,312	61,601	167,550	103,046
2016年2月	5,915,911	55,041	137,707	129,782
2016年3月	6,152,605	44,149	133,212	120,309
2016年4月	6,640,349	59,222	148,601	147,849
2016年5月	6,515,674	75,416	172,521	151,613
2016年6月	7,037,856	83,458	178,825	142,784
2016年7月	6,918,330	71,934	177,472	144,709
2016年8月	6,680,572	67,557	150,338	156,414
2016年9月	6,855,020	57,583	153,358	121,436
2016年10月	6,963,771	69,844	232,694	151,246
2016年11月	6,795,208	64,547	152,756	129,177

	前年同月比%			
	全国	岩手県	宮城県	福島県
	15.2	6.0	-13.8	16.9
	17.1	68.3	38.0	49.1
	10.5	27.4	32.6	26.6
	-2.4	18.1	-9.6	37.5
	-6.2	36.3	10.1	2.0
	-6.9	7.9	-26.4	-14.8
	-19.4	-10.8	2.3	18.0
	-13.7	-4.8	21.5	-0.0
	-18.2	-20.8	15.5	-17.1
	-16.9	-15.0	4.7	-18.5
	-18.6	-13.2	-7.9	-10.5
	-17.6	1.3	-8.1	-7.3
	-20.7	-31.6	13.4	-3.2
	-19.5	-31.3	-39.3	-5.4
	-17.3	-9.0	-29.6	-18.4
	-6.3	3.1	-14.5	-25.6
	-2.1	-10.6	-21.3	-14.5
	-2.4	-9.9	7.0	23.0
	3.5	9.1	-12.8	14.9
	11.5	8.5	-12.4	14.0
	4.6	5.6	9.0	-7.8
	3.4	-4.3	1.1	16.5
	0.6	-14.0	3.6	21.4
	-3.6	-30.6	-13.7	24.1
	2.7	19.9	-26.9	-12.8
	-3.4	-14.4	30.3	1.1
	-2.2	-1.7	13.3	20.9
	5.2	3.6	6.1	14.5
	6.2	-32.0	2.1	24.0
	4.8	-17.2	-20.6	22.4
	8.9	0.7	0.4	11.3
	-3.0	1.3	-11.9	-16.7
	6.2	3.2	-18.1	5.0
	2.3	-12.8	-16.2	20.1
	6.7	-15.1	-10.8	-8.9
	9.7	3.4	40.0	10.4
	2.9	-13.1	-13.1	9.4

資料: 国土交通省「建築着工統計」



グラフ1: 床面積

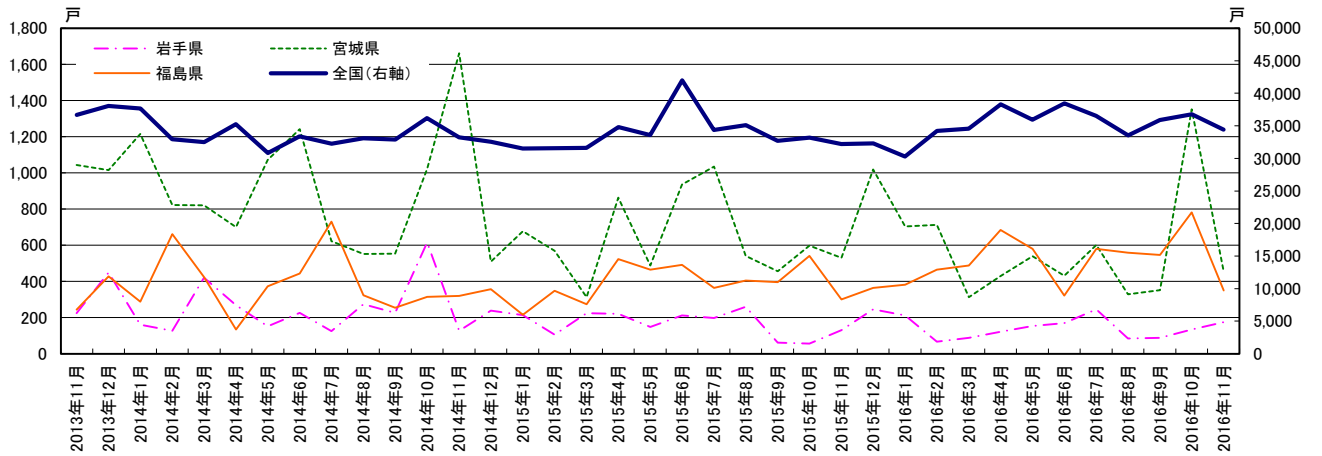


グラフ2: 前年同月比

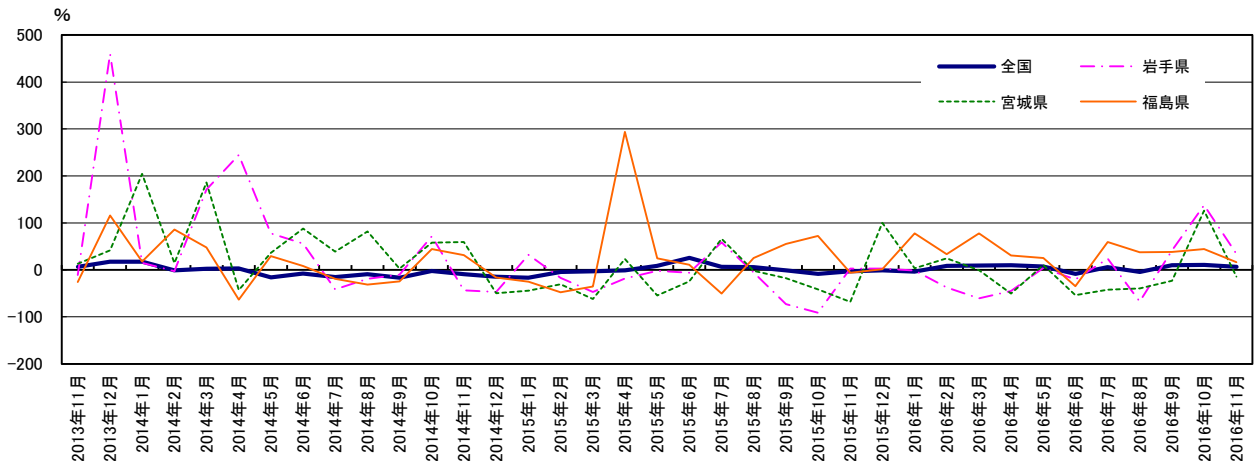
東北3県 住宅(非木造) 着工戸数

	単位:戸				前年同月比%				
	全国(右軸)	岩手県	宮城県	福島県	全国	岩手県	宮城県	福島県	
2013年11月	36,671	224	1,044	244	6.6	-	-	13.4	-26.1
2013年12月	38,073	448	1,016	427	17.5	460.0	41.5	115.7	18.1
2014年1月	37,644	161	1,215	287	17.7	15.0	204.5	14.5	86.2
2014年2月	32,932	126	823	661	-0.9	-2.3	14.5	47.7	47.7
2014年3月	32,515	420	821	424	2.2	171.0	186.1	-42.8	-63.5
2014年4月	35,251	269	700	133	3.3	244.9	77.6	36.3	29.2
2014年5月	30,808	151	1,071	372	-16.2	55.9	88.2	8.3	8.3
2014年6月	33,378	226	1,242	444	-7.9	-41.3	38.8	-18.7	-18.7
2014年7月	32,249	125	623	731	-15.0	-18.7	81.8	-31.0	-31.0
2014年8月	33,104	274	551	323	-9.2	-10.0	3.0	-24.2	-24.2
2014年9月	32,903	226	553	254	-16.5	71.8	58.0	44.7	44.7
2014年10月	36,181	615	1,022	314	-2.2	-43.8	59.1	31.1	31.1
2014年11月	33,263	126	1,661	320	-9.3	32.3	-44.2	-25.1	-25.1
2014年12月	32,570	238	509	357	-14.5	-16.7	-30.7	-47.4	-47.4
2015年1月	31,517	213	678	215	-16.3	-2.7	-46.7	-61.9	-35.4
2015年2月	31,553	105	570	348	-4.2	-1.2	-18.2	23.3	294.0
2015年3月	31,635	224	313	274	-2.7	9.0	-2.0	-54.4	24.7
2015年4月	34,821	220	863	524	-1.2	25.7	-6.2	-24.6	10.8
2015年5月	33,569	148	488	464	9.0	6.6	58.4	66.0	-50.3
2015年6月	41,967	212	936	492	6.1	6.1	-5.5	-2.0	25.4
2015年7月	34,388	198	1,034	363	-0.6	-0.6	-72.6	-17.7	55.5
2015年8月	35,115	259	540	405	-8.2	-8.2	-90.9	-41.5	72.3
2015年9月	32,694	62	455	395	-3.2	3.2	3.2	-68.1	-6.3
2015年10月	33,199	56	598	541	-0.8	2.9	100.0	1.7	1.7
2015年11月	32,212	130	530	300	-3.9	-3.9	-0.9	3.7	77.7
2015年12月	32,311	245	1,018	363	8.5	8.5	-37.1	24.9	33.6
2016年1月	30,299	211	703	382	9.3	9.3	-60.7	-0.3	78.1
2016年2月	34,226	66	712	465	10.0	10.0	-45.0	-50.3	30.7
2016年3月	34,590	88	312	488	7.0	7.0	4.1	10.5	25.0
2016年4月	38,307	121	429	685	-8.4	-8.4	-20.3	-54.0	-34.8
2016年5月	35,934	154	539	580	6.2	6.2	23.7	-41.9	59.5
2016年6月	38,451	169	431	321	-4.5	-4.5	-67.6	-39.3	37.8
2016年7月	36,515	245	601	579	9.8	9.8	41.9	-22.9	38.2
2016年8月	33,525	84	328	558	10.8	10.8	137.5	125.9	44.4
2016年9月	35,889	88	351	546	6.9	6.9	33.8	-14.3	16.3
2016年10月	36,778	133	1,351	781					
2016年11月	34,423	174	454	349					

資料:国土交通省「建築着工統計」



グラフ1: 戸数



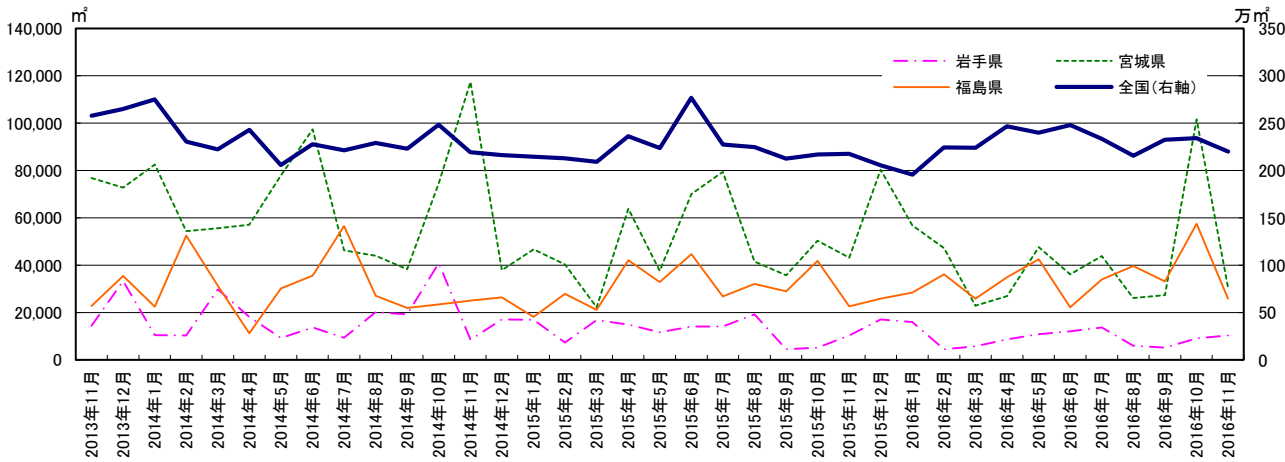
グラフ2: 前年同月比

東北3県 住宅(非木造) 着工床面積

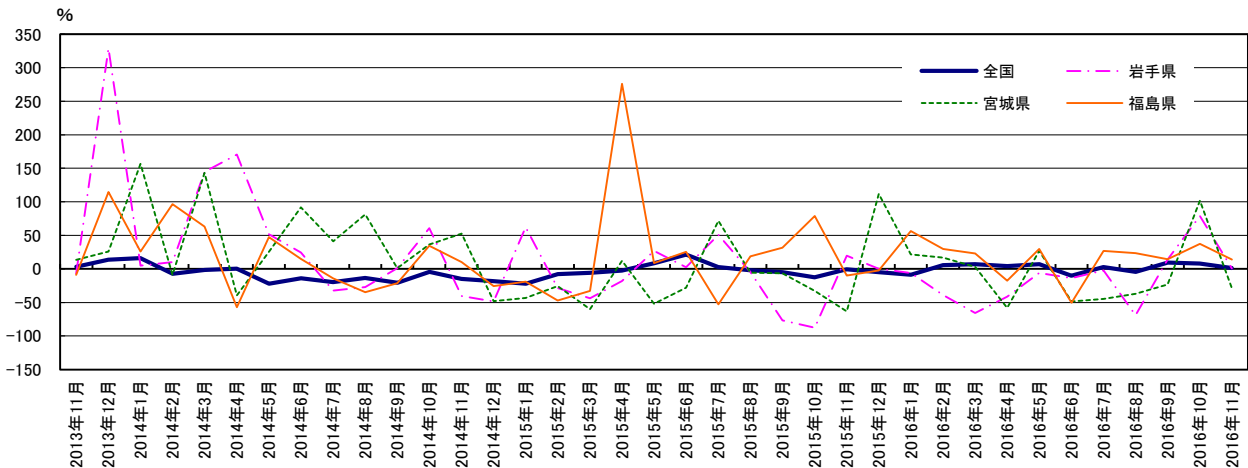
	単位:m			
	全国(右軸)	岩手県	宮城県	福島県
2013年11月	2,577,810	14,325	76,878	22,759
2013年12月	2,647,834	33,340	72,721	35,502
2014年1月	2,751,385	10,469	82,473	22,448
2014年2月	2,304,781	10,264	54,345	52,448
2014年3月	2,223,182	29,825	55,589	31,316
2014年4月	2,427,911	18,159	57,111	11,216
2014年5月	2,057,852	9,165	77,968	30,211
2014年6月	2,277,647	13,685	97,322	35,583
2014年7月	2,211,595	9,320	46,300	56,602
2014年8月	2,290,625	20,140	44,032	27,022
2014年9月	2,231,219	19,265	38,245	21,976
2014年10月	2,482,692	40,883	74,720	23,360
2014年11月	2,192,633	8,557	117,398	25,079
2014年12月	2,161,025	17,122	37,913	26,419
2015年1月	2,143,922	16,995	46,628	18,205
2015年2月	2,129,887	7,340	40,383	27,852
2015年3月	2,091,495	16,774	22,223	21,064
2015年4月	2,363,621	14,876	63,897	42,145
2015年5月	2,236,830	11,618	37,590	32,828
2015年6月	2,766,610	14,025	70,042	44,683
2015年7月	2,274,930	14,027	79,465	26,776
2015年8月	2,248,158	19,200	41,584	32,141
2015年9月	2,126,869	4,489	35,747	28,952
2015年10月	2,167,578	5,103	50,277	41,801
2015年11月	2,174,946	10,243	43,180	22,601
2015年12月	2,055,291	17,132	80,306	25,797
2016年1月	1,957,938	16,004	56,775	28,450
2016年2月	2,245,019	4,492	47,244	36,161
2016年3月	2,239,537	5,722	22,849	25,917
2016年4月	2,467,463	8,729	26,903	34,857
2016年5月	2,399,826	10,889	47,659	42,526
2016年6月	2,481,189	12,115	36,129	22,159
2016年7月	2,335,679	13,689	43,816	33,943
2016年8月	2,154,684	5,961	26,178	39,665
2016年9月	2,326,387	5,124	27,363	33,120
2016年10月	2,342,292	9,118	101,558	57,433
2016年11月	2,200,831	10,283	30,654	25,810

	前年同月比%			
	全国	岩手県	宮城県	福島県
	3.3	-6.8		13.7
	13.8	329.1	26.1	114.8
	16.0	5.1	156.6	25.8
	-7.4	10.1	-9.0	96.6
	-1.4	144.5	143.3	62.9
	0.2	170.7	-39.4	-56.9
	-22.3	51.6	25.6	47.6
	-13.8	24.6	91.6	14.9
	-19.8	-32.4	41.2	-14.0
	-13.5	-27.1	81.1	-34.5
	-20.6	1.1	1.1	-21.2
	-4.5	60.7	36.6	34.6
	-14.9	-40.3	52.7	10.2
	-18.4	-48.6	-47.9	-25.6
	-22.1	62.3	-43.5	-18.9
	-7.6	-28.5	-25.7	-46.9
	-5.9	-43.8	-60.0	-32.7
	-2.6	-18.1	11.9	275.8
	8.7	26.8	-51.8	8.7
	21.5	2.5	-28.0	25.6
	2.9	50.5	71.6	-52.7
	-1.9	-4.7	-5.6	18.9
	-4.7	-76.7	-6.5	31.7
	-12.7	-87.5	-32.7	78.9
	-0.8	19.7	-63.2	-9.9
	-4.9	0.1	111.8	-2.4
	-8.7	-5.8	21.8	56.3
	5.4	-38.8	17.0	29.8
	7.1	-65.9	2.8	23.0
	4.4	-41.3	-57.9	-17.3
	7.3	-6.3	26.8	29.5
	-10.3	-13.6	-48.4	-50.4
	2.7	-2.4	-44.9	26.8
	-4.2	-69.0	-37.0	23.4
	9.4	14.1	-23.5	14.4
	8.1	78.7	102.0	37.4
	1.2	0.4	-29.0	14.2

資料:国土交通省「建築着工統計」



グラフ1:床面積



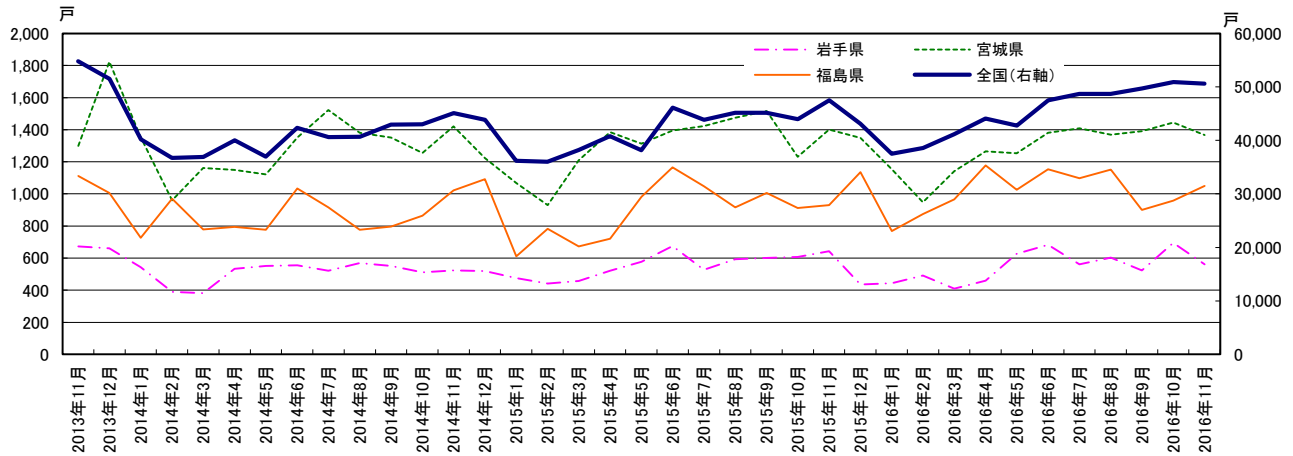
グラフ2:前年同月比

東北3県 住宅(木造) 着工戸数

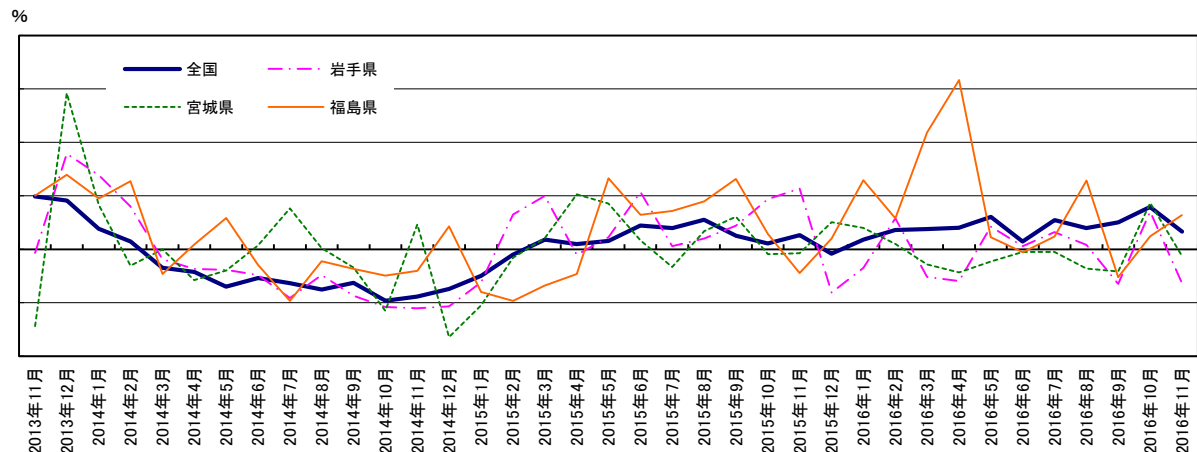
	単位:戸			
	全国(右軸)	岩手県	宮城県	福島県
2013年11月	54,804	672	1,300	1,112
2013年12月	51,505	660	1,824	1,005
2014年1月	40,199	543	1,352	727
2014年2月	36,757	390	960	970
2014年3月	36,896	381	1,161	779
2014年4月	40,035	533	1,149	794
2014年5月	36,983	552	1,122	776
2014年6月	42,379	556	1,350	1,033
2014年7月	40,631	522	1,522	916
2014年8月	40,667	570	1,381	777
2014年9月	42,979	552	1,351	796
2014年10月	42,990	512	1,255	864
2014年11月	45,101	524	1,421	1,022
2014年12月	43,846	519	1,224	1,091
2015年1月	36,196	476	1,068	611
2015年2月	35,999	441	930	783
2015年3月	38,252	457	1,210	673
2015年4月	40,796	522	1,385	721
2015年5月	38,151	577	1,314	982
2015年6月	46,151	675	1,395	1,166
2015年7月	43,875	528	1,422	1,047
2015年8月	45,140	593	1,475	916
2015年9月	45,178	601	1,516	1,006
2015年10月	43,954	608	1,232	913
2015年11月	47,485	643	1,401	931
2015年12月	43,141	435	1,348	1,135
2016年1月	37,516	443	1,153	769
2016年2月	38,605	492	949	874
2016年3月	41,154	410	1,142	967
2016年4月	44,091	460	1,265	1,178
2016年5月	42,794	626	1,254	1,026
2016年6月	47,502	683	1,381	1,153
2016年7月	48,693	562	1,408	1,097
2016年8月	48,717	603	1,369	1,152
2016年9月	49,733	523	1,390	901
2016年10月	50,929	694	1,445	958
2016年11月	50,628	562	1,367	1,050

	前年同月比%			
	全国	岩手県	宮城県	福島県
2013年11月	19.8	-1.3	-28.8	20.1
2013年12月	18.3	35.8	58.5	27.9
2014年1月	7.8	27.8	16.7	19.0
2014年2月	2.9	16.1	-6.2	25.5
2014年3月	-6.9	-3.8	-0.1	-9.2
2014年4月	-8.5	-7.3	-11.5	1.8
2014年5月	-14.0	-7.7	-7.9	11.7
2014年6月	-10.7	-9.6	1.4	-5.7
2014年7月	-12.7	-18.2	15.3	-19.3
2014年8月	-15.1	-9.7	0.4	-4.4
2014年9月	-12.5	-17.4	-6.8	-7.3
2014年10月	-19.2	-21.6	-23.0	-9.9
2014年11月	-17.7	-22.0	9.3	-8.1
2014年12月	-14.9	-21.4	-32.9	8.6
2015年1月	-10.0	-12.3	-21.0	-16.0
2015年2月	-2.1	13.1	-3.1	-19.3
2015年3月	3.7	19.9	4.2	-13.6
2015年4月	1.9	-2.1	20.5	-9.2
2015年5月	3.2	4.5	17.1	26.5
2015年6月	8.9	21.4	3.3	12.9
2015年7月	8.0	1.1	-6.6	14.3
2015年8月	11.0	4.0	6.8	17.9
2015年9月	5.1	8.9	12.2	26.4
2015年10月	2.2	18.8	-1.8	5.7
2015年11月	5.3	22.7	-1.4	-8.9
2015年12月	-1.6	-16.2	10.1	4.0
2016年1月	3.6	-6.9	8.0	25.9
2016年2月	7.2	11.6	2.0	11.6
2016年3月	7.6	-10.3	-5.6	43.7
2016年4月	8.1	-11.9	-8.7	63.4
2016年5月	12.2	8.5	-4.6	4.5
2016年6月	2.9	1.2	-1.0	-1.1
2016年7月	11.0	6.4	-1.0	4.8
2016年8月	7.9	1.7	-7.2	25.8
2016年9月	10.1	-13.0	-8.3	-10.4
2016年10月	15.9	14.1	17.3	4.9
2016年11月	6.6	-12.6	-2.4	12.8

資料:国土交通省「建築着工統計」



グラフ1: 戸数



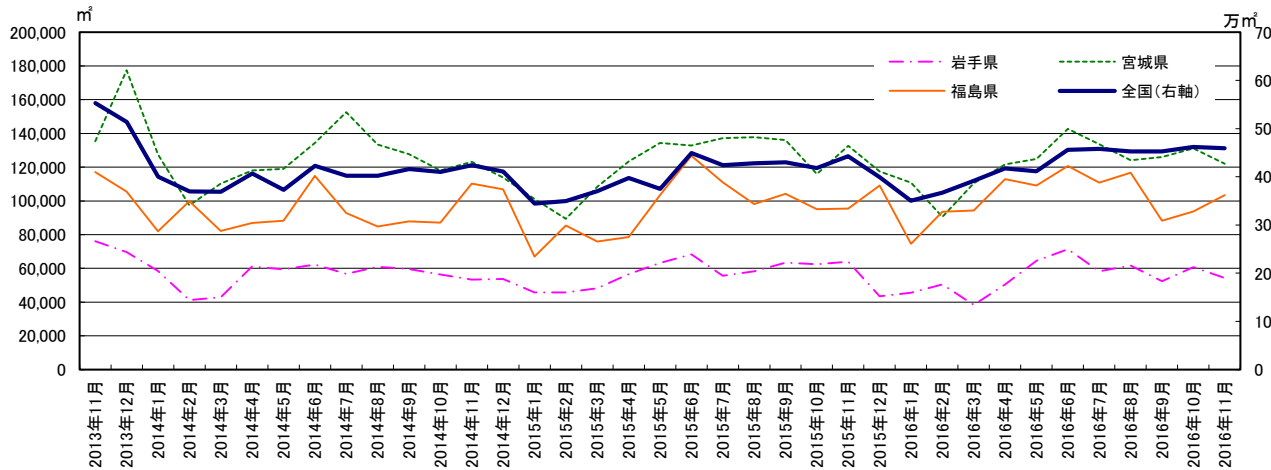
グラフ2: 前年同月比

東北3県 住宅(木造) 着工床面積

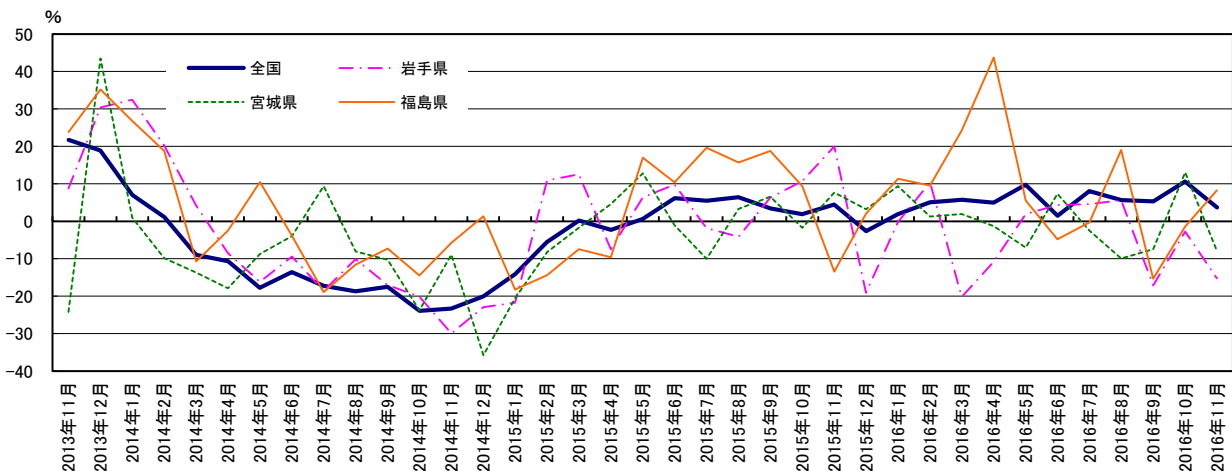
	単位:㎡			
	全国(右軸)	岩手県	宮城県	福島県
2013年11月	5,531,518	76,190	135,259	117,023
2013年12月	5,140,167	69,628	177,452	105,499
2014年1月	4,004,048	58,403	127,431	81,938
2014年2月	3,698,796	41,262	97,339	99,868
2014年3月	3,691,460	42,819	110,199	82,081
2014年4月	4,068,153	61,172	117,944	86,940
2014年5月	3,726,796	59,472	119,063	88,324
2014年6月	4,228,855	62,260	134,331	114,775
2014年7月	4,019,601	56,720	152,482	92,828
2014年8月	4,024,155	60,854	133,483	84,791
2014年9月	4,158,240	59,554	127,737	87,809
2014年10月	4,101,723	56,396	118,002	87,037
2014年11月	4,239,231	53,354	123,196	110,273
2014年12月	4,106,940	53,651	113,922	106,933
2015年1月	3,440,952	45,692	101,243	67,001
2015年2月	3,494,002	45,770	89,347	85,468
2015年3月	3,699,694	48,173	108,269	75,946
2015年4月	3,974,064	56,617	123,353	78,612
2015年5月	3,748,688	63,282	134,287	103,334
2015年6月	4,491,104	68,361	132,913	126,752
2015年7月	4,240,497	55,695	137,127	111,064
2015年8月	4,283,544	58,318	137,865	98,090
2015年9月	4,300,178	63,309	136,155	104,278
2015年10月	4,179,250	62,456	115,973	95,169
2015年11月	4,429,350	64,000	132,606	95,466
2015年12月	3,997,451	43,426	117,548	109,086
2016年1月	3,506,374	45,597	110,775	74,596
2016年2月	3,670,892	50,549	90,463	93,621
2016年3月	3,913,068	38,427	110,363	94,392
2016年4月	4,172,886	50,493	121,698	112,992
2016年5月	4,115,848	64,527	124,862	109,087
2016年6月	4,556,667	71,343	142,696	120,625
2016年7月	4,582,651	58,245	133,656	110,766
2016年8月	4,525,888	61,596	124,160	116,749
2016年9月	4,528,633	52,459	125,995	88,316
2016年10月	4,621,479	60,726	131,136	93,813
2016年11月	4,594,377	54,264	122,102	103,367

	前年同月比%			
	全国	岩手県	宮城県	福島県
2013年11月	21.7	8.8	-24.2	23.8
2013年12月	18.9	30.4	43.5	35.2
2014年1月	7.0	32.5	1.0	26.9
2014年2月	1.1	20.2	-9.9	18.8
2014年3月	-8.9	4.2	-13.7	-10.7
2014年4月	-10.7	-8.5	-17.9	-2.5
2014年5月	-17.7	-16.2	-8.7	10.5
2014年6月	-13.6	-9.5	-4.0	-3.9
2014年7月	-17.2	-18.6	9.4	-18.9
2014年8月	-18.7	-10.1	-8.1	-11.5
2014年9月	-17.5	-17.0	-10.3	-7.3
2014年10月	-24.0	-20.1	-23.8	-14.5
2014年11月	-23.4	-30.0	-8.9	-5.8
2014年12月	-20.1	-22.9	-35.8	1.4
2015年1月	-14.1	-21.8	-20.6	-18.2
2015年2月	-5.5	10.9	-8.2	-14.4
2015年3月	0.2	12.5	-1.8	-7.5
2015年4月	-2.3	-7.4	4.6	-9.6
2015年5月	0.6	6.4	12.8	17.0
2015年6月	6.2	9.8	-1.1	10.4
2015年7月	5.5	-1.8	-10.1	19.6
2015年8月	6.4	-4.2	3.3	15.7
2015年9月	3.4	6.3	6.6	18.8
2015年10月	1.9	10.7	-1.7	9.3
2015年11月	4.5	20.0	7.6	-13.4
2015年12月	-2.7	-19.1	3.2	2.0
2016年1月	1.9	-0.2	9.4	11.3
2016年2月	5.1	10.4	1.2	9.5
2016年3月	5.8	-20.2	1.9	24.3
2016年4月	5.0	-10.8	-1.3	43.7
2016年5月	9.8	2.0	-7.0	5.6
2016年6月	1.5	4.4	7.4	-4.8
2016年7月	8.1	4.6	-2.5	-0.3
2016年8月	5.7	5.6	-9.9	19.0
2016年9月	5.3	-17.1	-7.5	-15.3
2016年10月	10.6	-2.8	13.1	-1.4
2016年11月	3.7	-15.2	-7.9	8.3

資料:国土交通省「建築着工統計」



グラフ1:床面積



グラフ2:前年同月比