

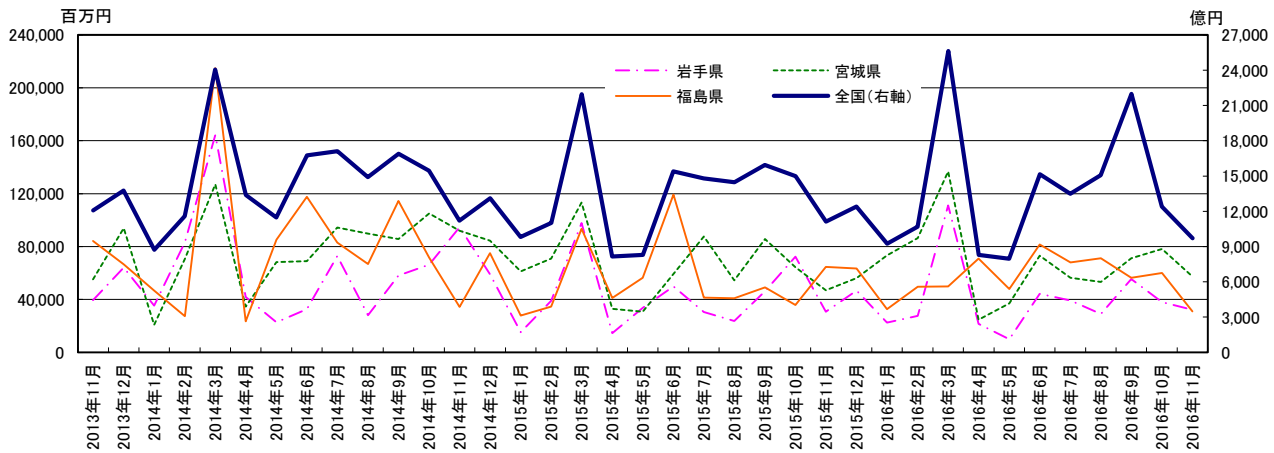
東北3県 公共機関からの受注工事

	単位:億円		単位:百万円		
	全国(右軸)	岩手県	宮城県	福島県	
2013年11月	12,081	39,561	55,251	84,289	
2013年12月	13,757	64,086	93,825	66,449	
2014年1月	8,720	35,268	20,799	46,693	
2014年2月	11,582	83,241	70,706	27,243	
2014年3月	24,045	164,227	127,003	214,844	
2014年4月	13,387	41,919	34,700	23,493	
2014年5月	11,486	22,849	68,202	85,107	
2014年6月	16,750	32,740	69,003	117,512	
2014年7月	17,097	72,852	94,373	83,121	
2014年8月	14,897	28,044	89,766	66,834	
2014年9月	16,887	58,192	85,621	114,529	
2014年10月	15,444	66,224	105,092	71,634	
2014年11月	11,195	94,673	92,076	34,480	
2014年12月	13,095	59,001	84,567	75,021	
2015年1月	9,821	15,161	61,205	27,913	
2015年2月	11,005	38,963	70,900	34,648	
2015年3月	21,949	97,681	113,222	93,339	
2015年4月	8,142	14,591	32,903	41,227	
2015年5月	8,283	33,668	30,807	56,472	
2015年6月	15,398	49,917	59,313	119,354	
2015年7月	14,784	30,553	87,644	41,377	
2015年8月	14,470	23,692	54,466	41,008	
2015年9月	15,939	46,256	85,630	49,112	
2015年10月	14,976	72,420	64,425	35,904	
2015年11月	11,127	30,787	47,056	64,530	
2015年12月	12,407	46,646	56,214	63,526	
2016年1月	9,243	22,617	73,391	32,779	
2016年2月	10,697	27,678	86,507	49,666	
2016年3月	25,629	111,049	136,808	49,856	
2016年4月	8,301	21,538	24,640	70,972	
2016年5月	7,960	9,849	37,139	47,895	
2016年6月	15,154	44,370	73,009	81,562	
2016年7月	13,492	39,329	56,390	68,062	
2016年8月	15,072	29,168	53,345	71,162	
2016年9月	21,986	55,478	71,204	56,329	
2016年10月	12,413	38,068	78,164	59,923	
2016年11月	9,707	32,263	57,386	30,935	

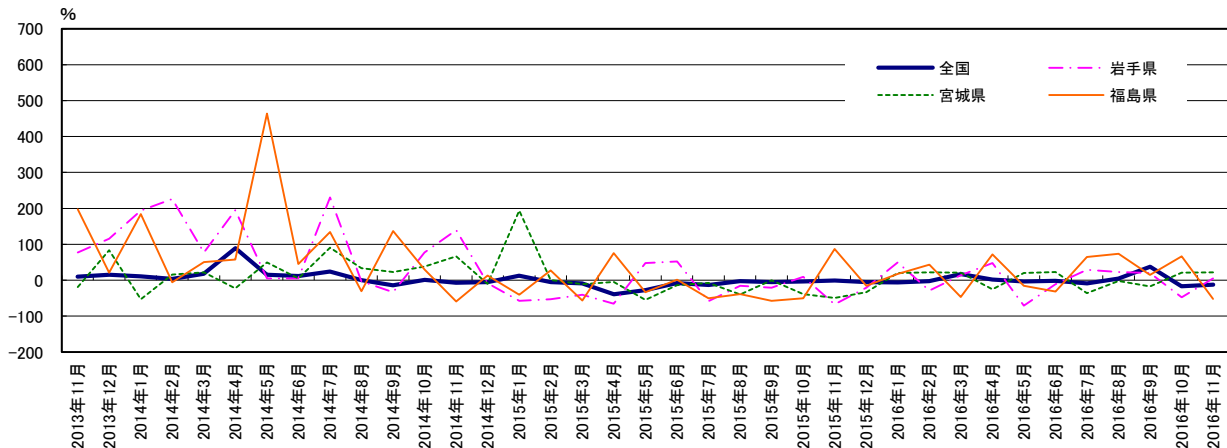
前年同月比%				
全国	岩手県	宮城県	福島県	
10.0	76.8	-19.2	197.1	
15.5	115.1	83.7	21.4	
10.9	193.8	-53.0	184.5	
4.0	226.3	15.5	-5.6	
18.2	77.5	21.9	50.2	
89.0	194.4	-22.8	57.6	
15.4	5.3	49.1	463.8	
11.8	4.8	5.3	45.1	
24.1	230.9	90.8	134.2	
0.5	-2.7	33.7	-30.8	
-14.2	-33.7	22.4	137.1	
1.2	77.5	38.4	29.8	
-7.3	139.3	66.7	-59.1	
-4.8	-7.9	-9.9	12.9	
12.6	-57.0	194.3	-40.2	
-5.0	-53.2	0.3	27.2	
-8.7	-40.5	-10.9	-56.6	
-39.2	-65.2	-5.2	75.5	
-27.9	47.4	-54.8	-33.6	
-8.1	52.5	-14.0	1.6	
-13.5	-58.1	-7.1	-50.2	
-2.9	-15.5	-39.3	-38.6	
-5.6	-20.5	0.0	-57.1	
-3.0	9.4	-38.7	-49.9	
-0.6	-67.5	-48.9	87.2	
-5.3	-20.9	-33.5	-15.3	
-5.9	49.2	19.9	17.4	
-2.8	-29.0	22.0	43.3	
16.8	13.7	20.8	-46.6	
2.0	47.6	-25.1	72.1	
-3.9	-70.7	20.6	-15.2	
-1.6	-11.1	23.1	-31.7	
-8.7	28.7	-35.7	64.5	
4.2	23.1	-2.1	73.5	
37.9	19.9	-16.8	14.7	
-17.1	-47.4	21.3	66.9	
-12.8	4.8	22.0	-52.1	

資料:国土交通省「建設工事受注動態統計調査(全国:総受注額、岩手・宮城・福島:1件500万円以上の工事)」

(注)2013年4月値より推計方法が変更されているのでご注意ください。2013年4月からの前年同月比は新推計方法で再集計された前年同月値から算出している。



グラフ1:受注額

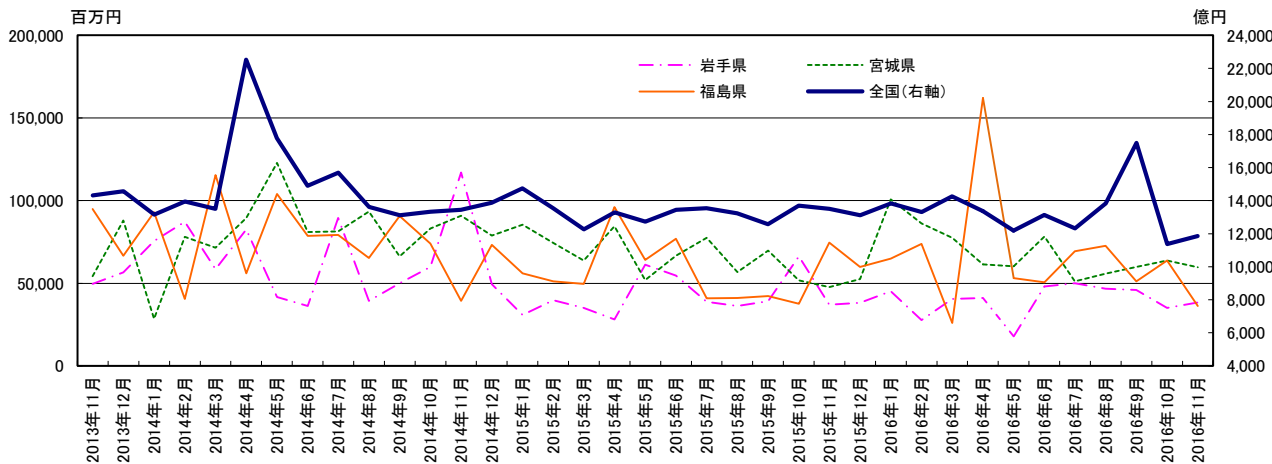


グラフ2:前年同月比

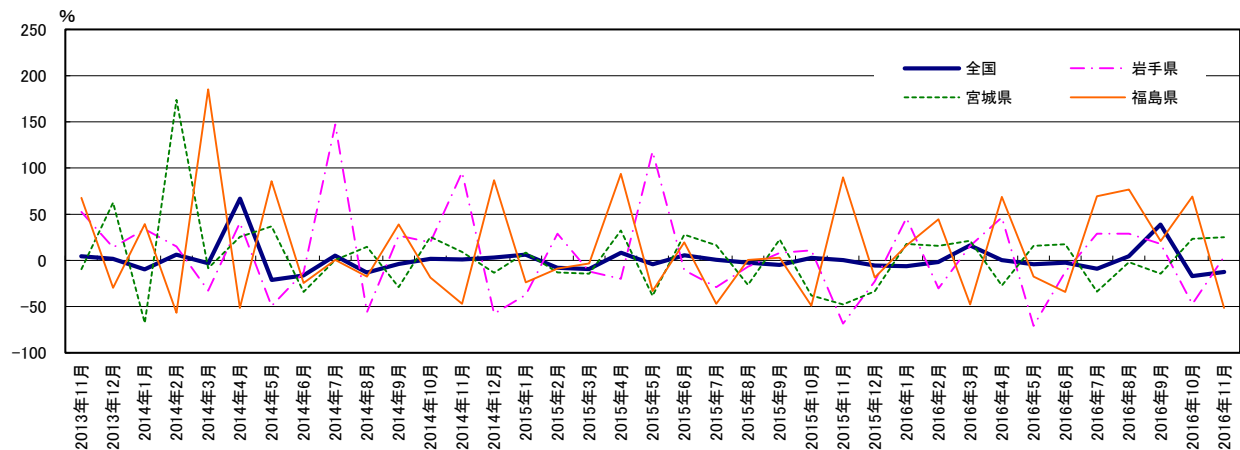
東北3県 公共機関からの受注工事(季節調整値)

	単位:億円			単位:百万円			前月比%				
	全国(右軸)	岩手県	宮城県	福島県	岩手県	宮城県	福島県	全国	岩手県	宮城県	福島県
2013年11月	14,321	49,708	54,205	94,969	4.6	52.5	-9.4	67.8			
2013年12月	14,561	56,620	88,040	66,700	1.7	13.9	62.4	-29.8			
2014年1月	13,147	75,660	28,522	93,050	-9.7	33.6	-67.6	39.5			
2014年2月	13,958	87,192	78,054	40,450	6.2	15.2	173.7	-56.5			
2014年3月	13,511	58,534	71,463	115,383	-3.2	-32.9	-8.4	185.3			
2014年4月	22,534	82,459	89,597	55,989	66.8	40.9	25.4	-51.5			
2014年5月	17,784	41,650	122,811	103,981	-21.1	-49.5	37.1	85.7			
2014年6月	14,904	36,200	80,936	78,769	-16.2	-13.1	-34.1	-24.2			
2014年7月	15,701	89,484	81,356	79,228	5.3	147.2	0.5	0.6			
2014年8月	13,628	39,355	93,427	65,299	-13.2	-56.0	14.8	-17.6			
2014年9月	13,113	49,996	66,368	90,742	-3.8	27.0	-29.0	39.0			
2014年10月	13,324	59,865	83,214	73,953	1.6	19.7	25.4	-18.5			
2014年11月	13,454	116,929	90,967	39,288	1.0	95.3	9.3	-46.9			
2014年12月	13,871	49,364	78,869	73,347	3.1	-57.8	-13.3	86.7			
2015年1月	14,735	30,915	85,503	56,019	6.2	-37.4	8.4	-23.6			
2015年2月	13,549	39,817	74,376	51,171	-8.0	28.8	-13.0	-8.7			
2015年3月	12,266	35,025	63,754	49,558	-9.5	-12.0	-14.3	-3.2			
2015年4月	13,296	28,067	84,400	96,088	8.4	-19.9	32.4	93.9			
2015年5月	12,735	61,217	51,996	64,243	-4.2	118.1	-38.4	-33.1			
2015年6月	13,448	54,691	66,583	76,862	5.6	-10.7	28.1	19.6			
2015年7月	13,541	38,811	77,472	40,908	0.7	-29.0	16.4	-46.8			
2015年8月	13,235	36,173	56,889	41,116	-2.3	-6.8	-26.6	0.5			
2015年9月	12,580	39,107	69,794	42,363	-4.9	8.1	22.7	3.0			
2015年10月	13,699	66,355	51,665	37,715	2.8	10.8	-37.9	-49.0			
2015年11月	13,508	36,982	47,620	74,673	0.4	-68.4	-47.7	90.1			
2015年12月	13,121	38,146	52,588	59,801	-5.4	-22.7	-33.3	-18.5			
2016年1月	13,829	45,108	100,809	65,010	-6.1	45.9	17.0	16.1			
2016年2月	13,304	27,783	86,177	73,872	-1.8	-30.2	15.9	44.4			
2016年3月	14,266	40,499	77,458	25,966	16.3	15.6	21.5	-47.6			
2016年4月	13,367	41,124	61,481	162,064	0.5	46.5	-27.2	68.7			
2016年5月	12,196	17,866	60,228	53,128	-4.2	-70.8	15.8	-17.3			
2016年6月	13,138	48,058	78,199	50,607	-2.3	-12.1	17.4	-34.2			
2016年7月	12,317	50,042	51,247	69,338	-9.0	28.9	-33.9	69.5			
2016年8月	13,839	46,637	55,904	72,689	4.6	28.9	-1.7	76.8			
2016年9月	17,484	46,037	59,798	51,243	39.0	17.7	-14.3	21.0			
2016年10月	11,383	35,091	63,777	63,840	-16.9	-47.1	23.4	69.3			
2016年11月	11,849	38,429	59,631	36,251	-12.3	3.9	25.2	-51.5			

資料:国土交通省「建設工事受注動態統計調査(全国:総受注額、岩手・宮城・福島:1件500万円以上の工事)」のデータを元に作成
 (注)2013年4月値より推計方法が変更されているので留意されたい(2013年4月の前月比は参考値)。



グラフ1:受注額



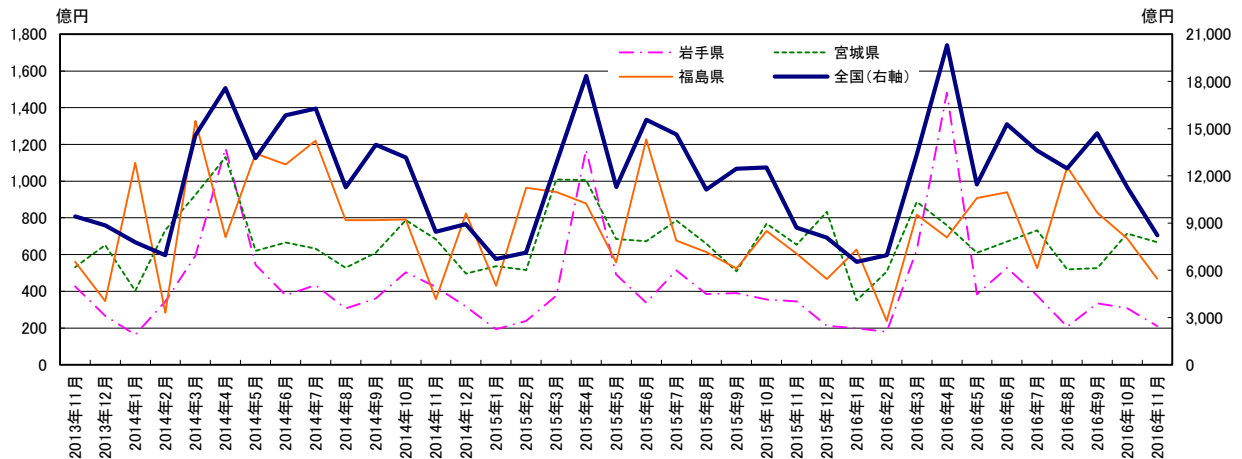
グラフ2:前月比

東北3県 公共工事請負金額

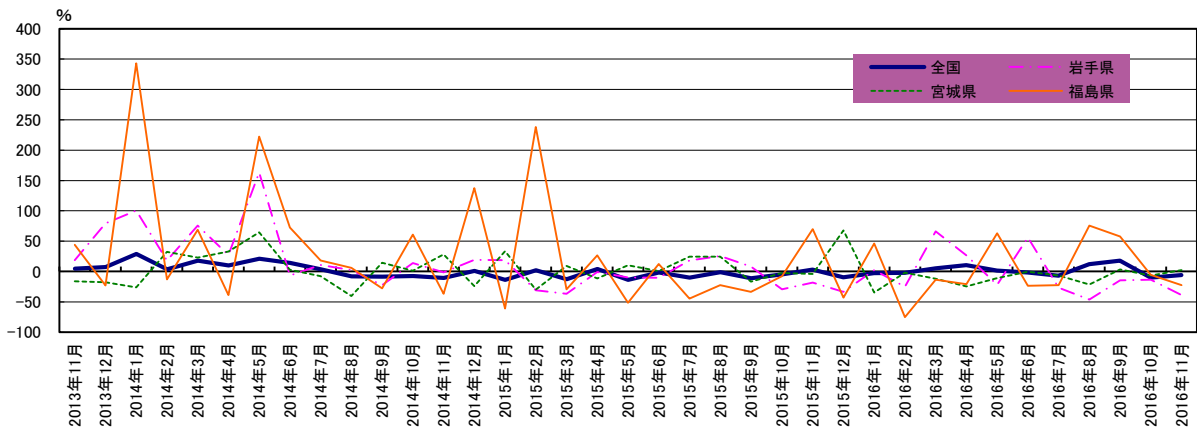
	単位:億円			
	全国(右軸)	岩手県	宮城県	福島県
2013年11月	9,416	427	532	562
2013年12月	8,860	267	652	347
2014年1月	7,776	163	402	1,099
2014年2月	6,959	345	734	285
2014年3月	14,568	595	926	1,327
2014年4月	17,583	1,179	1,131	695
2014年5月	13,126	544	621	1,150
2014年6月	15,855	378	666	1,092
2014年7月	16,273	434	632	1,220
2014年8月	11,276	306	529	788
2014年9月	13,984	361	609	788
2014年10月	13,161	503	787	790
2014年11月	8,437	423	682	356
2014年12月	8,944	318	496	824
2015年1月	6,708	193	537	430
2015年2月	7,122	238	515	963
2015年3月	12,755	376	1,010	941
2015年4月	18,361	1,170	1,005	879
2015年5月	11,294	491	685	557
2015年6月	15,564	338	672	1,226
2015年7月	14,632	514	786	676
2015年8月	11,132	386	659	613
2015年9月	12,461	391	508	525
2015年10月	12,530	356	768	729
2015年11月	8,720	345	654	605
2015年12月	8,086	212	832	467
2016年1月	6,535	198	350	628
2016年2月	6,968	179	506	239
2016年3月	13,395	625	887	817
2016年4月	20,301	1,481	759	693
2016年5月	11,453	382	609	909
2016年6月	15,278	528	670	939
2016年7月	13,618	376	733	526
2016年8月	12,473	208	519	1,077
2016年9月	14,716	334	526	828
2016年10月	11,273	309	715	689
2016年11月	8,220	210	668	469

	前年同月比%			
	全国	岩手県	宮城県	福島県
2013年11月	4.9	18.8	-16.3	43.8
2013年12月	7.5	79.3	-17.6	-23.0
2014年1月	28.8	100.4	-26.0	343.0
2014年2月	3.7	18.4	32.7	-12.9
2014年3月	18.1	75.9	23.1	69.1
2014年4月	10.0	26.9	32.9	-38.8
2014年5月	21.1	163.3	64.8	222.2
2014年6月	14.3	-6.4	3.1	72.7
2014年7月	3.5	10.8	-7.6	18.3
2014年8月	-8.1	2.2	-40.4	6.1
2014年9月	-8.2	-22.6	14.4	-27.8
2014年10月	-7.4	13.9	1.1	61.1
2014年11月	-10.4	-1.1	28.3	-36.6
2014年12月	1.0	19.1	-23.9	137.5
2015年1月	-13.7	18.6	33.5	-60.9
2015年2月	2.3	-31.1	-29.8	238.4
2015年3月	-12.4	-36.8	9.0	-29.1
2015年4月	4.4	-0.8	-11.1	26.5
2015年5月	-14.0	-9.7	10.4	-51.6
2015年6月	-1.8	-10.4	0.9	12.3
2015年7月	-10.1	18.4	24.5	-44.6
2015年8月	-1.3	25.8	24.7	-22.3
2015年9月	-10.9	8.4	-16.5	-33.4
2015年10月	-4.8	-29.2	-2.4	-7.8
2015年11月	3.3	-18.4	-4.2	69.8
2015年12月	-9.6	-33.4	67.7	-43.2
2016年1月	-2.6	2.4	-34.8	46.0
2016年2月	-2.2	-24.9	-1.7	-75.2
2016年3月	5.0	66.4	-12.1	-13.2
2016年4月	10.6	26.5	-24.4	-21.1
2016年5月	1.4	-22.1	-11.1	63.2
2016年6月	-1.8	56.1	-0.2	-23.4
2016年7月	-6.9	-26.8	-6.8	-22.2
2016年8月	12.0	-46.1	-21.2	75.7
2016年9月	18.1	-14.7	3.5	57.6
2016年10月	-10.0	-13.3	-6.9	-5.5
2016年11月	-5.7	-39.1	2.2	-22.5

資料: 東日本建設業保証㈱



グラフ1: 請負金額



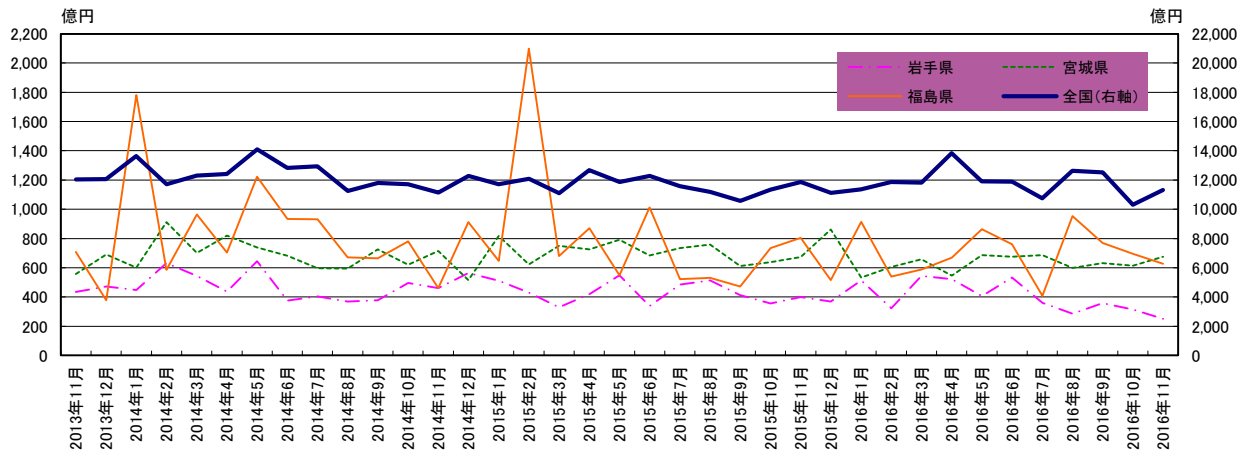
グラフ2: 前年同月比

東北3県 公共工事請負金額（季節調整値）

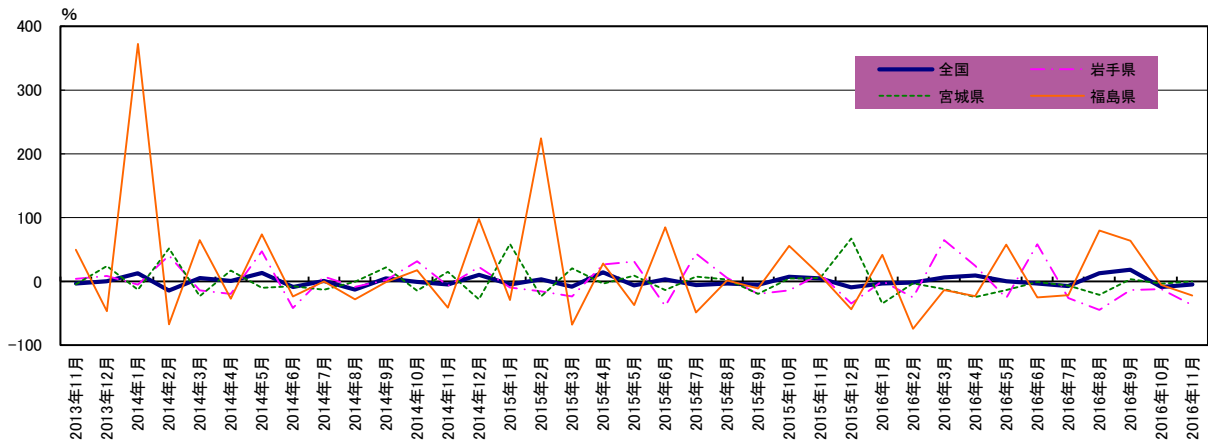
	単位:億円			
	全国(右軸)	岩手県	宮城県	福島県
2013年11月	12,033	434	558	708
2013年12月	12,072	472	691	377
2014年1月	13,639	449	601	1,780
2014年2月	11,706	632	912	585
2014年3月	12,310	543	701	964
2014年4月	12,416	438	821	704
2014年5月	14,091	644	738	1,223
2014年6月	12,826	376	683	934
2014年7月	12,932	403	596	932
2014年8月	11,258	369	594	671
2014年9月	11,808	377	726	665
2014年10月	11,704	496	621	781
2014年11月	11,153	461	714	461
2014年12月	12,282	564	515	912
2015年1月	11,719	511	817	647
2015年2月	12,092	431	622	2,098
2015年3月	11,096	330	750	679
2015年4月	12,678	419	725	870
2015年5月	11,859	548	792	548
2015年6月	12,271	337	683	1,013
2015年7月	11,575	486	735	522
2015年8月	11,181	514	758	530
2015年9月	10,571	413	611	471
2015年10月	11,328	356	637	734
2015年11月	11,856	399	673	805
2015年12月	11,119	369	861	516
2016年1月	11,367	514	533	914
2016年2月	11,863	322	605	539
2016年3月	11,818	544	659	588
2016年4月	13,828	522	547	669
2016年5月	11,902	407	687	864
2016年6月	11,881	533	676	761
2016年7月	10,739	360	687	409
2016年8月	12,631	285	599	952
2016年9月	12,517	357	632	770
2016年10月	10,317	314	615	694
2016年11月	11,310	251	674	627

	前月比%			
	全国	岩手県	宮城県	福島県
	-3.3	4.0	-4.5	49.8
	0.3	8.8	23.9	-46.8
	13.0	-5.0	-13.1	372.5
	-14.2	40.8	51.7	-67.1
	5.2	-14.0	-23.2	64.7
	0.9	-19.4	17.1	-27.0
	13.5	47.1	-10.0	73.8
	-9.0	-41.7	-7.5	-23.7
	0.8	7.4	-12.8	-0.2
	-12.9	-8.5	-0.2	-28.1
	4.9	2.0	22.2	-0.9
	-0.9	31.8	-14.4	17.5
	-4.7	-7.2	15.0	-41.0
	10.1	22.4	-27.9	98.0
	-4.6	-9.3	58.7	-29.1
	3.2	-15.7	-23.8	224.5
	-8.2	-23.4	20.5	-67.6
	14.3	26.8	-3.3	28.1
	-6.5	31.0	9.2	-37.0
	3.5	-38.5	-13.7	84.7
	-5.7	43.9	7.6	-48.5
	-3.4	5.8	3.1	1.5
	-5.5	-19.5	-19.4	-11.2
	7.2	-13.9	4.3	56.0
	4.7	12.2	5.6	9.7
	-9.5	-34.6	67.3	-43.5
	-3.0	0.5	-34.8	41.4
	-1.9	-25.2	-2.8	-74.3
	6.5	64.7	-12.2	-13.5
	9.1	24.6	-24.6	-23.1
	0.4	-25.9	-13.3	57.6
	-3.2	58.1	-1.1	-24.8
	-7.2	-25.9	-6.5	-21.7
	13.0	-44.5	-20.9	79.7
	18.4	-13.7	3.4	63.5
	-8.9	-11.8	-3.5	-5.4
	-4.6	-37.2	0.2	-22.2

資料: 東日本建設業保証㈱のデータを元に作成



グラフ1: 請負金額



グラフ2: 前月比