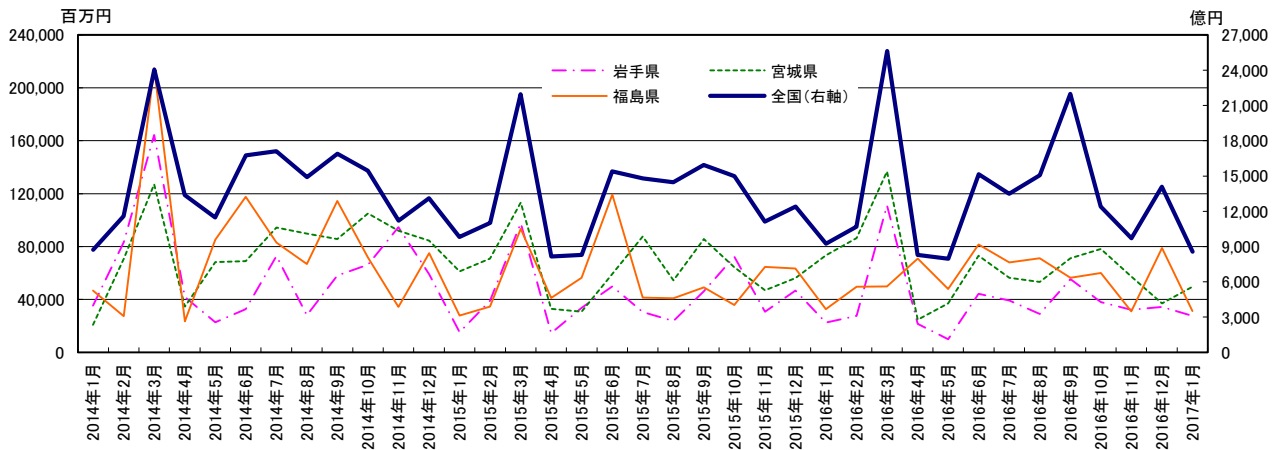


東北3県 公共機関からの受注工事

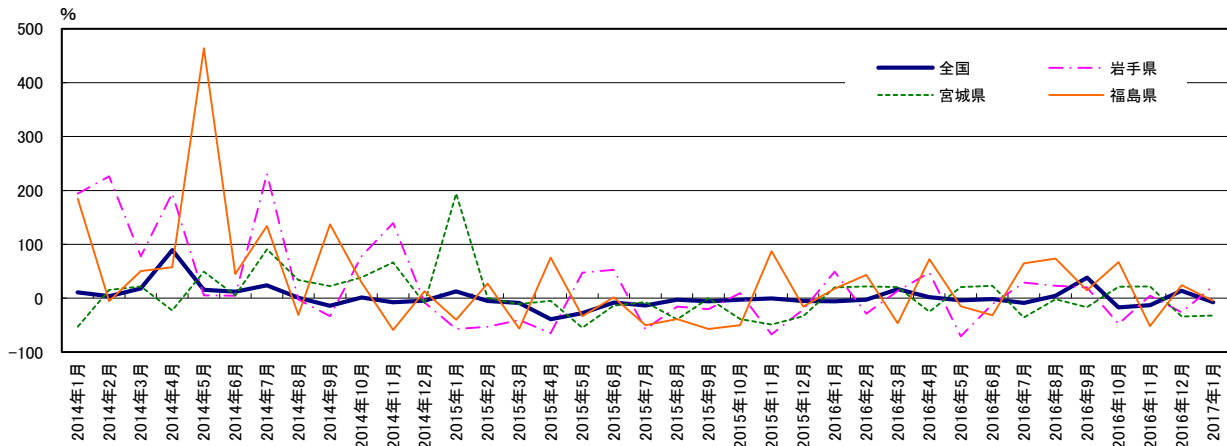
	単位:億円		単位:百万円			前年同月比%			
	全国(右軸)	岩手県	宮城県	福島県	全国	岩手県	宮城県	福島県	
2014年1月	8,720	35,268	20,799	46,693	10.9	193.8	-53.0	184.5	
2014年2月	11,582	83,241	70,706	27,243	4.0	226.3	15.5	-5.6	
2014年3月	24,045	164,227	127,003	214,844	18.2	77.5	21.9	50.2	
2014年4月	13,387	41,919	34,700	23,493	89.0	194.4	-22.8	57.6	
2014年5月	11,486	22,849	68,202	85,107	15.4	5.3	49.1	463.8	
2014年6月	16,750	32,740	69,003	117,512	11.8	4.8	5.3	45.1	
2014年7月	17,097	72,852	94,373	83,121	24.1	230.9	90.8	134.2	
2014年8月	14,897	28,044	89,766	66,834	0.5	-2.7	33.7	-30.8	
2014年9月	16,887	58,192	85,621	114,529	-14.2	-33.7	22.4	137.1	
2014年10月	15,444	66,224	105,092	71,634	1.2	77.5	38.4	29.8	
2014年11月	11,195	94,673	92,076	34,480	-7.3	139.3	66.7	-59.1	
2014年12月	13,095	59,001	84,567	75,021	-4.8	-7.9	-9.9	12.9	
2015年1月	9,821	15,161	61,205	27,913	12.6	-57.0	194.3	-40.2	
2015年2月	11,005	38,963	70,900	34,648	-5.0	-53.2	0.3	27.2	
2015年3月	21,949	97,681	113,222	93,339	-8.7	-40.5	-10.9	-56.6	
2015年4月	8,142	14,591	32,903	41,227	-39.2	-65.2	-5.2	75.5	
2015年5月	8,283	33,668	30,807	56,472	-27.9	47.4	-54.8	-33.6	
2015年6月	15,398	49,917	59,313	119,354	-8.1	52.5	-14.0	1.6	
2015年7月	14,784	30,553	87,644	41,377	-13.5	-58.1	-7.1	-50.2	
2015年8月	14,470	23,692	54,466	41,008	-2.9	-15.5	-39.3	-38.6	
2015年9月	15,939	46,256	85,630	49,112	-5.6	-20.5	0.0	-57.1	
2015年10月	14,976	72,420	64,425	35,904	-3.0	9.4	-38.7	-49.9	
2015年11月	11,127	30,787	47,056	64,530	-0.6	-67.5	-48.9	87.2	
2015年12月	12,407	46,646	56,214	63,526	-5.3	-20.9	-33.5	-15.3	
2016年1月	9,243	22,617	73,391	32,779	-5.9	49.2	19.9	17.4	
2016年2月	10,697	27,678	86,507	49,666	-2.8	-29.0	22.0	43.3	
2016年3月	25,629	111,049	136,808	49,856	16.8	13.7	20.8	-46.6	
2016年4月	8,301	21,538	24,640	70,972	2.0	47.6	-25.1	72.1	
2016年5月	7,960	9,849	37,139	47,895	-3.9	-70.7	20.6	-15.2	
2016年6月	15,154	44,370	73,009	81,562	-1.6	-11.1	23.1	-31.7	
2016年7月	13,492	39,329	56,390	68,062	-8.7	28.7	-35.7	64.5	
2016年8月	15,072	29,168	53,345	71,162	4.2	23.1	-2.1	73.5	
2016年9月	21,986	55,478	71,204	56,329	37.9	19.9	-16.8	14.7	
2016年10月	12,413	38,068	78,164	59,923	-17.1	-47.4	21.3	66.9	
2016年11月	9,707	32,263	57,386	30,935	-12.8	4.8	22.0	-52.1	
2016年12月	14,087	34,481	37,089	78,974	13.5	-26.1	-34.0	24.3	
2017年1月	8,553	27,637	49,537	31,208	-7.5	22.2	-32.5	-4.8	

資料:国土交通省「建設工事受注動態統計調査(全国:総受注額、岩手・宮城・福島:1件500万円以上の工事)」

(注)2013年4月値より推計方法が変更されているのでご留意されたい。2013年4月からの前年同月比は新推計方法で再集計された前年同月値から算出している。



グラフ1:受注額



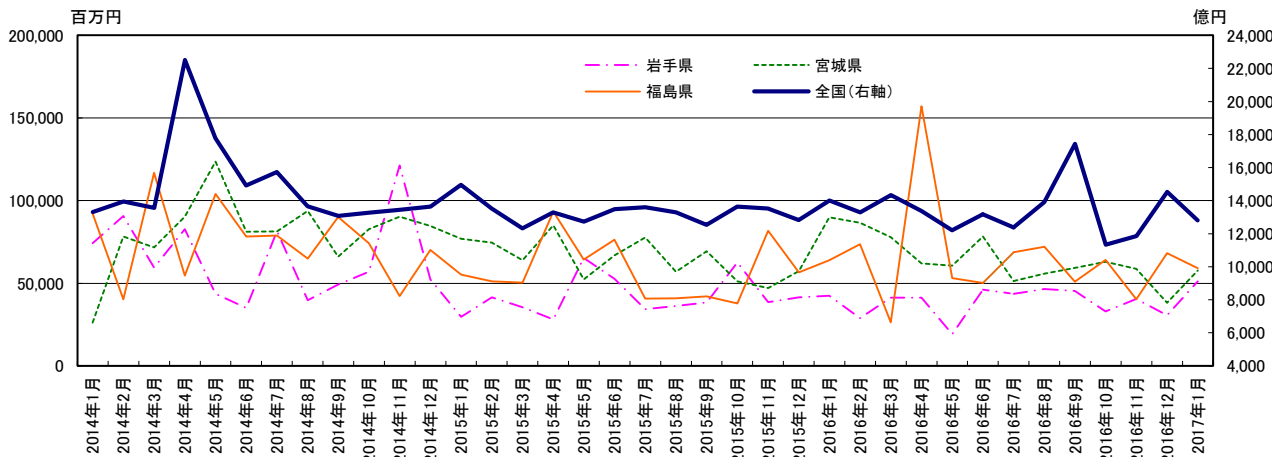
グラフ2:前年同月比

東北3県 公共機関からの受注工事(季節調整値)

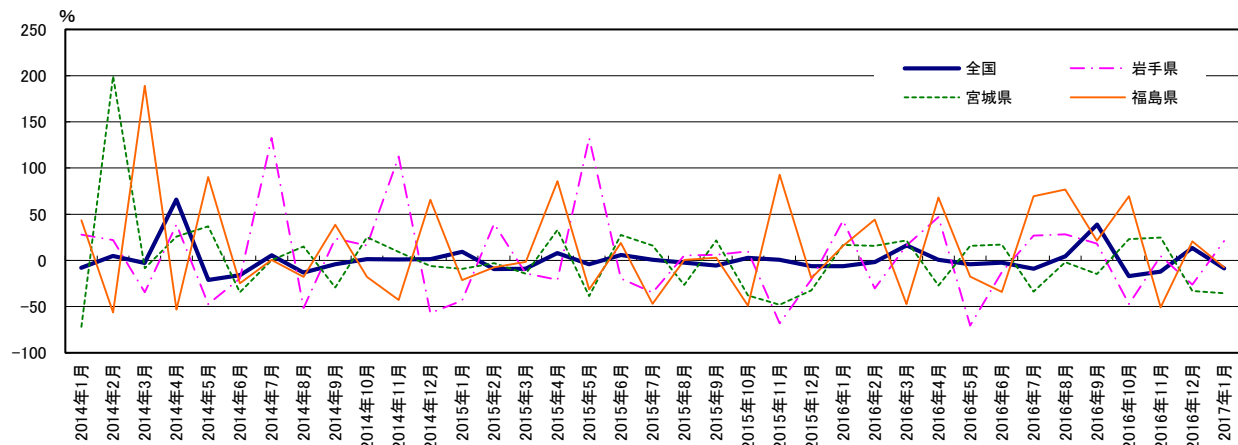
	単位:億円			単位:百万円
	全国(右軸)	岩手県	宮城県	福島県
2014年1月	13,301	74,233	26,169	92,146
2014年2月	13,951	90,678	78,305	40,420
2014年3月	13,562	59,526	71,704	116,745
2014年4月	22,513	82,835	90,270	54,671
2014年5月	17,775	43,653	123,567	104,105
2014年6月	14,926	35,104	81,180	78,328
2014年7月	15,737	81,638	81,468	78,879
2014年8月	13,657	39,795	93,719	64,940
2014年9月	13,081	49,217	66,147	90,122
2014年10月	13,278	57,076	82,733	74,203
2014年11月	13,439	121,264	90,235	42,359
2014年12月	13,645	52,310	84,693	70,149
2015年1月	14,947	29,628	77,000	55,217
2015年2月	13,530	41,424	74,651	51,084
2015年3月	12,321	35,582	64,016	50,313
2015年4月	13,284	28,112	85,103	93,448
2015年5月	12,734	65,365	52,356	64,305
2015年6月	13,484	52,683	66,825	76,381
2015年7月	13,594	34,417	77,622	40,672
2015年8月	13,291	36,215	57,025	40,838
2015年9月	12,543	38,372	69,468	42,080
2015年10月	13,648	62,641	51,257	37,875
2015年11月	13,519	38,669	47,092	81,686
2015年12月	12,817	41,512	57,298	56,670
2016年1月	14,000	42,386	89,897	63,939
2016年2月	13,284	28,945	86,524	73,610
2016年3月	14,344	41,313	77,827	26,460
2016年4月	13,359	41,320	62,013	157,075
2016年5月	12,199	19,252	60,671	53,169
2016年6月	13,180	46,070	78,367	50,267
2016年7月	12,374	43,651	51,315	68,896
2016年8月	13,907	46,496	55,910	72,156
2016年9月	17,428	45,322	59,367	50,996
2016年10月	11,338	32,940	63,028	64,227
2016年11月	11,864	40,491	58,720	40,272
2016年12月	14,534	30,651	38,283	68,287
2017年1月	12,801	51,213	57,851	59,083

	前月比%			
	全国	岩手県	宮城県	福島県
	-7.8	27.8	-71.9	43.6
	4.9	22.2	199.2	-56.1
	-2.8	-34.4	-8.4	188.8
	66.0	39.2	25.9	-53.2
	-21.0	-47.3	36.9	90.4
	-16.0	-19.6	-34.3	-24.8
	5.4	132.6	0.4	0.7
	-13.2	-51.3	15.0	-17.7
	-4.2	23.7	-29.4	38.8
	1.5	16.0	25.1	-17.7
	1.2	112.5	9.1	-42.9
	1.5	-56.9	-6.1	65.6
	9.5	-43.4	-9.1	-21.3
	-9.5	39.8	-3.1	-7.5
	-8.9	-14.1	-14.2	-1.5
	7.8	-21.0	32.9	85.7
	-4.1	132.5	-38.5	-31.2
	5.9	-19.4	27.6	18.8
	0.8	-34.7	16.2	-46.8
	-2.2	5.2	-26.5	0.4
	-5.6	6.0	21.8	3.0
	2.8	9.8	-38.0	-49.0
	0.6	-68.1	-47.8	92.8
	-6.1	-20.6	-32.3	-19.2
	-6.3	43.1	16.7	15.8
	-1.8	-30.1	15.9	44.1
	16.4	16.1	21.6	-47.4
	0.6	47.0	-27.1	68.1
	-4.2	-70.5	15.9	-17.3
	-2.3	-12.6	17.3	-34.2
	-9.0	26.8	-33.9	69.4
	4.6	28.4	-2.0	76.7
	38.9	18.1	-14.5	21.2
	-16.9	-47.4	23.0	69.6
	-12.2	4.7	24.7	-50.7
	13.4	-26.2	-33.2	20.5
	-8.6	20.8	-35.6	-7.6

資料:国土交通省「建設工事受注動態統計調査(全国:総受注額、岩手・宮城・福島:1件500万円以上の工事)」のデータを元に作成
 (注)2013年4月値より推計方法が変更されているので留意されたい(2013年4月の前月比は参考値)。



グラフ1: 受注額



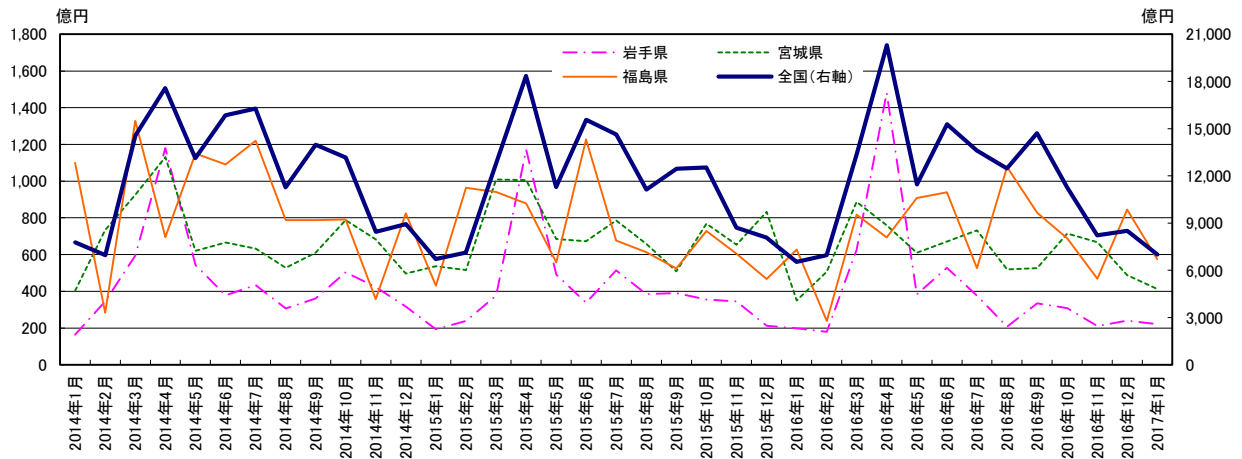
グラフ2: 前月比

東北3県 公共工事請負金額

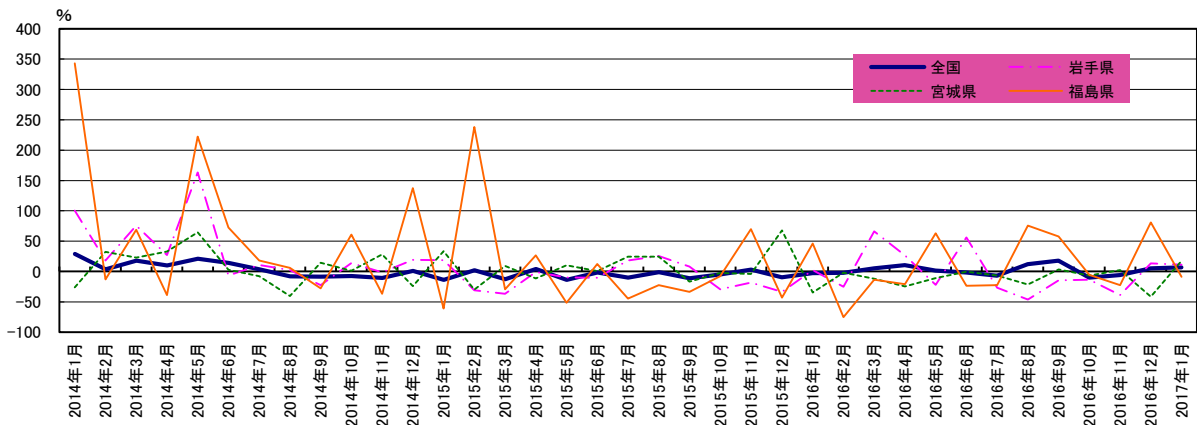
	単位:億円			
	全国(右軸)	岩手県	宮城県	福島県
2014年1月	7,776	163	402	1,099
2014年2月	6,959	345	734	285
2014年3月	14,568	595	926	1,327
2014年4月	17,583	1,179	1,131	695
2014年5月	13,126	544	621	1,150
2014年6月	15,855	378	666	1,092
2014年7月	16,273	434	632	1,220
2014年8月	11,276	306	529	788
2014年9月	13,984	361	609	788
2014年10月	13,161	503	787	790
2014年11月	8,437	423	682	356
2014年12月	8,944	318	496	824
2015年1月	6,708	193	537	430
2015年2月	7,122	238	515	963
2015年3月	12,755	376	1,010	941
2015年4月	18,361	1,170	1,005	879
2015年5月	11,294	491	685	557
2015年6月	15,564	338	672	1,226
2015年7月	14,632	514	786	676
2015年8月	11,132	386	659	613
2015年9月	12,461	391	508	525
2015年10月	12,530	356	768	729
2015年11月	8,720	345	654	605
2015年12月	8,086	212	832	467
2016年1月	6,535	198	350	628
2016年2月	6,968	179	506	239
2016年3月	13,395	625	887	817
2016年4月	20,301	1,481	759	693
2016年5月	11,453	382	609	909
2016年6月	15,278	528	670	939
2016年7月	13,618	376	733	526
2016年8月	12,473	208	519	1,077
2016年9月	14,716	334	526	828
2016年10月	11,273	309	715	689
2016年11月	8,220	210	668	469
2016年12月	8,514	240	488	845
2017年1月	6,997	220	413	575

	前年同月比%			
	全国	岩手県	宮城県	福島県
2014年1月	28.8	100.4	-26.0	343.0
2014年2月	3.7	18.4	32.7	-12.9
2014年3月	18.1	75.9	23.1	69.1
2014年4月	10.0	26.9	32.9	-38.8
2014年5月	21.1	163.3	64.8	222.2
2014年6月	14.3	-6.4	3.1	72.7
2014年7月	3.5	10.8	-7.6	18.3
2014年8月	-8.1	2.2	-40.4	6.1
2014年9月	-8.2	-22.6	14.4	-27.8
2014年10月	-7.4	13.9	1.1	61.1
2014年11月	-10.4	-1.1	28.3	-36.6
2014年12月	1.0	19.1	-23.9	137.5
2015年1月	-13.7	18.6	33.5	-60.9
2015年2月	2.3	-31.1	-29.8	238.4
2015年3月	-12.4	-36.8	9.0	-29.1
2015年4月	4.4	-0.8	-11.1	26.5
2015年5月	-14.0	-9.7	10.4	-51.6
2015年6月	-1.8	-10.4	0.9	12.3
2015年7月	-10.1	18.4	24.5	-44.6
2015年8月	-1.3	25.8	24.7	-22.3
2015年9月	-10.9	8.4	-16.5	-33.4
2015年10月	-4.8	-29.2	-2.4	-7.8
2015年11月	3.3	-18.4	-4.2	69.8
2015年12月	-9.6	-33.4	67.7	-43.2
2016年1月	-2.6	2.4	-34.8	46.0
2016年2月	-2.2	-24.9	-1.7	-75.2
2016年3月	5.0	66.4	-12.1	-13.2
2016年4月	10.6	26.5	-24.4	-21.1
2016年5月	1.4	-22.1	-11.1	63.2
2016年6月	-1.8	56.1	-0.2	-23.4
2016年7月	-6.9	-26.8	-6.8	-22.2
2016年8月	12.0	-46.1	-21.2	75.7
2016年9月	18.1	-14.7	3.5	57.6
2016年10月	-10.0	-13.3	-6.9	-5.5
2016年11月	-5.7	-39.1	2.2	-22.5
2016年12月	5.3	13.4	-41.3	80.9
2017年1月	7.1	11.5	17.8	-8.5

資料: 東日本建設業保証㈱



グラフ1: 請負金額



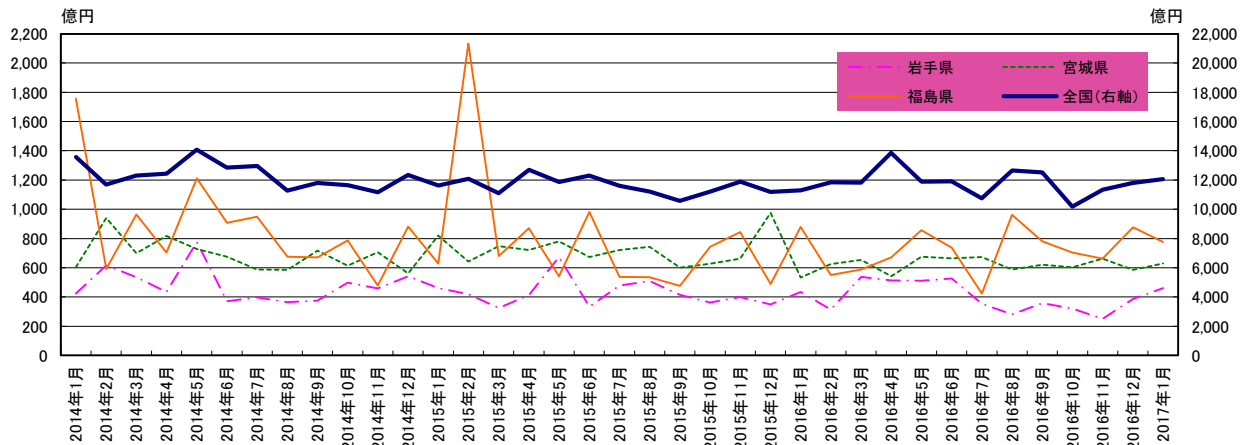
グラフ2: 前年同月比

東北3県 公共工事請負金額（季節調整値）

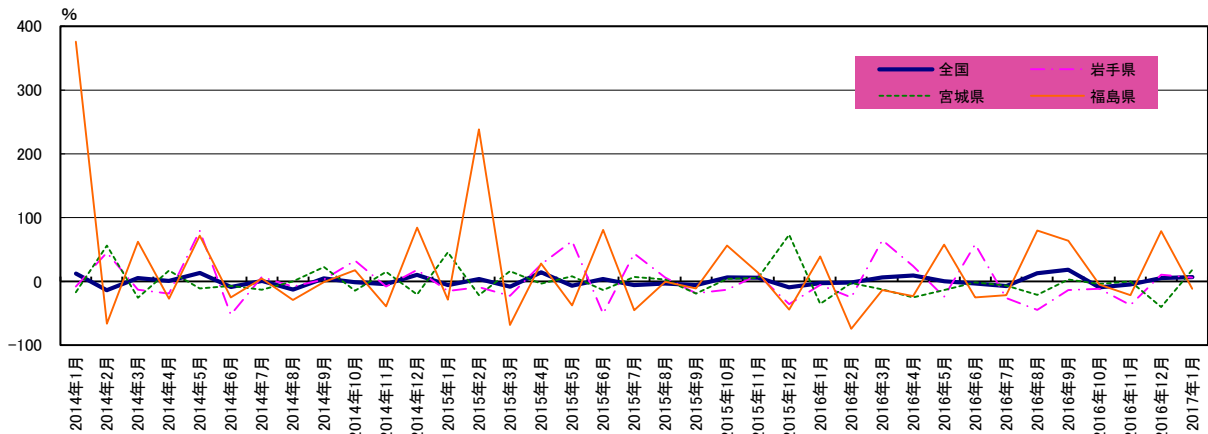
	単位:億円			
	全国(右軸)	岩手県	宮城県	福島県
2014年1月	13,578	425	603	1,756
2014年2月	11,691	615	941	593
2014年3月	12,312	536	700	963
2014年4月	12,428	434	818	705
2014年5月	14,087	777	728	1,212
2014年6月	12,845	371	676	907
2014年7月	12,949	398	587	950
2014年8月	11,279	365	586	676
2014年9月	11,800	376	717	670
2014年10月	11,641	499	613	787
2014年11月	11,168	459	706	478
2014年12月	12,341	542	562	881
2015年1月	11,635	461	820	630
2015年2月	12,078	420	642	2,133
2015年3月	11,095	326	747	679
2015年4月	12,695	413	720	871
2015年5月	11,856	674	780	543
2015年6月	12,296	333	673	981
2015年7月	11,594	479	722	538
2015年8月	11,210	509	744	535
2015年9月	10,573	415	601	476
2015年10月	11,213	362	627	743
2015年11月	11,883	400	662	844
2015年12月	11,194	348	975	490
2016年1月	11,298	434	533	878
2016年2月	11,853	314	625	550
2016年3月	11,816	537	654	588
2016年4月	13,848	514	541	671
2016年5月	11,896	511	675	857
2016年6月	11,902	526	664	736
2016年7月	10,753	354	674	423
2016年8月	12,663	282	587	963
2016年9月	12,520	359	620	780
2016年10月	10,188	320	603	704
2016年11月	11,334	251	662	661
2016年12月	11,796	386	586	876
2017年1月	12,062	461	628	775

	前月比%			
	全国	岩手県	宮城県	福島県
	12.3	-7.9	-17.0	376.0
	-13.9	45.0	56.0	-66.2
	5.3	-13.0	-25.6	62.5
	0.9	-19.0	16.8	-26.9
	13.3	79.1	-10.9	71.9
	-8.8	-52.2	-7.2	-25.1
	0.8	7.2	-13.2	4.7
	-12.9	-8.2	-0.2	-28.9
	4.6	2.9	22.5	-0.8
	-1.4	32.7	-14.5	17.5
	-4.1	-8.0	15.1	-39.2
	10.5	18.2	-20.3	84.1
	-5.7	-15.1	45.8	-28.5
	3.8	-8.9	-21.6	238.5
	-8.1	-22.3	16.3	-68.2
	14.4	26.8	-3.6	28.2
	-6.6	63.1	8.2	-37.7
	3.7	-50.6	-13.6	80.8
	-5.7	43.7	7.2	-45.2
	-3.3	6.3	3.1	-0.5
	-5.7	-18.4	-19.2	-11.0
	6.0	-12.9	4.3	56.0
	6.0	10.6	5.6	13.6
	-9.3	-35.8	73.5	-44.4
	-2.9	-5.7	-35.0	39.4
	-1.9	-25.2	-2.6	-74.2
	6.5	64.9	-12.4	-13.4
	9.1	24.3	-24.9	-23.0
	0.3	-24.2	-13.5	57.8
	-3.2	58.0	-1.3	-25.0
	-7.3	-26.0	-6.6	-21.3
	13.0	-44.6	-21.1	80.0
	18.4	-13.6	3.2	63.8
	-9.1	-11.6	-3.8	-5.2
	-4.6	-37.2	0.0	-21.6
	5.4	10.8	-39.9	78.8
	6.8	6.1	17.9	-11.7

資料: 東日本建設業保証協会のデータを元に作成



グラフ1: 請負金額



グラフ2: 前月比