

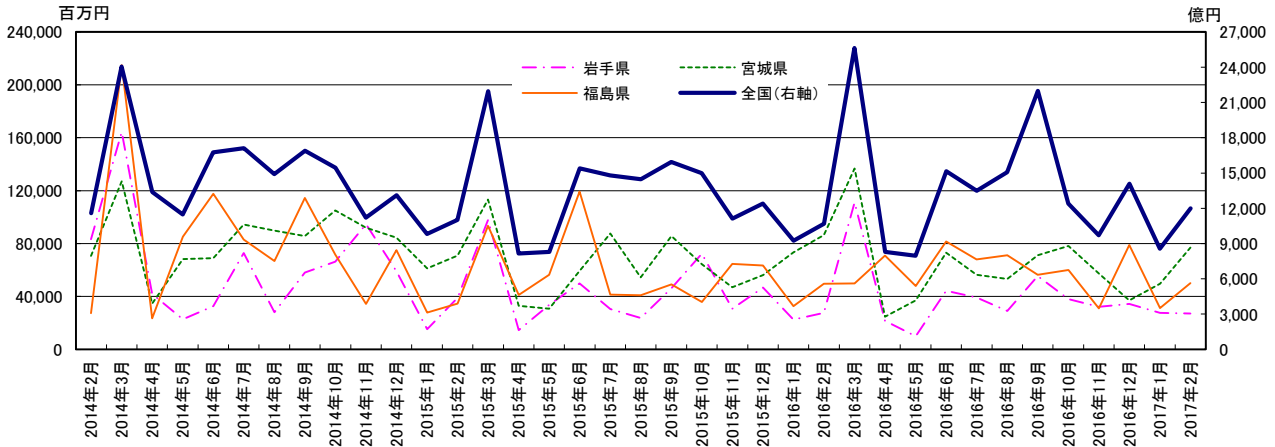
東北3県 公共機関からの受注工事

	単位:億円		単位:百万円		
	全国(右軸)	岩手県	宮城県	福島県	
2014年2月	11,582	83,241	70,706	27,243	
2014年3月	24,045	164,227	127,003	214,844	
2014年4月	13,387	41,919	34,700	23,493	
2014年5月	11,486	22,849	68,202	85,107	
2014年6月	16,750	32,740	69,003	117,512	
2014年7月	17,097	72,852	94,373	83,121	
2014年8月	14,897	28,044	89,766	66,834	
2014年9月	16,887	58,192	85,621	114,529	
2014年10月	15,444	66,224	105,092	71,634	
2014年11月	11,195	94,673	92,076	34,480	
2014年12月	13,095	59,001	84,567	75,021	
2015年1月	9,821	15,161	61,205	27,913	
2015年2月	11,005	38,963	70,900	34,648	
2015年3月	21,949	97,681	113,222	93,339	
2015年4月	8,142	14,591	32,903	41,227	
2015年5月	8,283	33,668	30,807	56,472	
2015年6月	15,398	49,917	59,313	119,354	
2015年7月	14,784	30,553	87,644	41,377	
2015年8月	14,470	23,692	54,466	41,008	
2015年9月	15,939	46,256	85,630	49,112	
2015年10月	14,976	72,420	64,425	35,904	
2015年11月	11,127	30,787	47,056	64,530	
2015年12月	12,407	46,646	56,214	63,526	
2016年1月	9,243	22,617	73,391	32,779	
2016年2月	10,697	27,678	86,507	49,666	
2016年3月	25,629	111,049	136,808	49,856	
2016年4月	8,301	21,538	24,640	70,972	
2016年5月	7,960	9,849	37,139	47,895	
2016年6月	15,154	44,370	73,009	81,562	
2016年7月	13,492	39,329	56,390	68,062	
2016年8月	15,072	29,168	53,345	71,162	
2016年9月	21,986	55,478	71,204	56,329	
2016年10月	12,413	38,068	78,164	59,923	
2016年11月	9,707	32,263	57,386	30,935	
2016年12月	14,087	34,481	37,089	78,974	
2017年1月	8,553	27,637	49,537	31,208	
2017年2月	11,988	27,134	76,907	50,016	

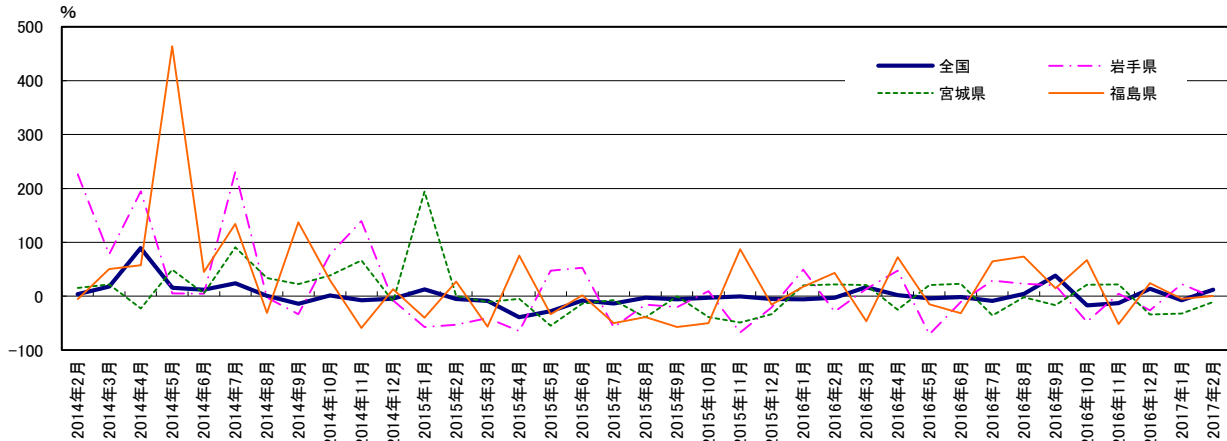
前年同月比%				
全国	岩手県	宮城県	福島県	
4.0	226.3	15.5		-5.6
18.2	77.5	21.9		50.2
89.0	194.4	-22.8		57.6
15.4	5.3	49.1		463.8
11.8	4.8	5.3		45.1
24.1	230.9	90.8		134.2
0.5	-2.7	33.7		-30.8
-14.2	-33.7	22.4		137.1
1.2	77.5	38.4		29.8
-7.3	139.3	66.7		-59.1
-4.8	-7.9	-9.9		12.9
12.6	-57.0	194.3		-40.2
-5.0	-53.2	0.3		27.2
-8.7	-40.5	-10.9		-56.6
-39.2	-65.2	-5.2		75.5
-27.9	47.4	-54.8		-33.6
-8.1	52.5	-14.0		1.6
-13.5	-58.1	-7.1		-50.2
-2.9	-15.5	-39.3		-38.6
-5.6	-20.5	0.0		-57.1
-3.0	9.4	-38.7		-49.9
-0.6	-67.5	-48.9		87.2
-5.3	-20.9	-33.5		-15.3
-5.9	49.2	19.9		17.4
-2.8	-29.0	22.0		43.3
16.8	13.7	20.8		-46.6
2.0	47.6	-25.1		72.1
-3.9	-70.7	20.6		-15.2
-1.6	-11.1	23.1		-31.7
-8.7	28.7	-35.7		64.5
4.2	23.1	-1.2		73.5
37.9	19.9	-16.8		14.7
-17.1	-47.4	21.3		66.9
-12.8	4.8	22.0		-52.1
13.5	-26.1	-34.0		24.3
-7.5	22.2	-32.5		-4.8
12.1	-2.0	-11.1		0.7

資料:国土交通省「建設工事受注動態統計調査(全国:総受注額、岩手・宮城・福島:1件500万円以上の工事)」

(注)2013年4月値より推計方法が変更されているのでご留意されたい。2013年4月からの前年同月比は新推計方法で再集計された前年同月値から算出している。



グラフ1:受注額



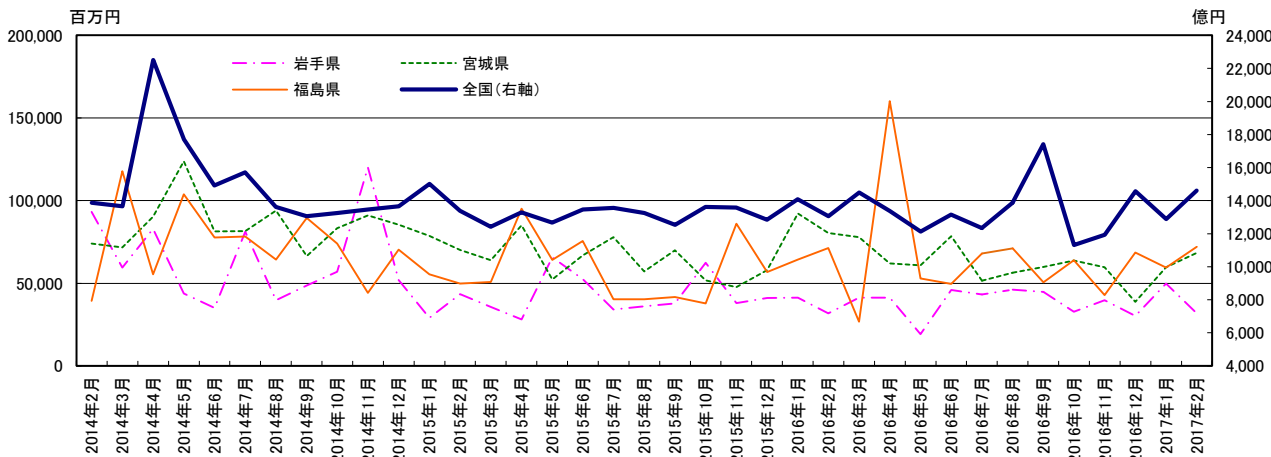
グラフ2:前年同月比

東北3県 公共機関からの受注工事(季節調整値)

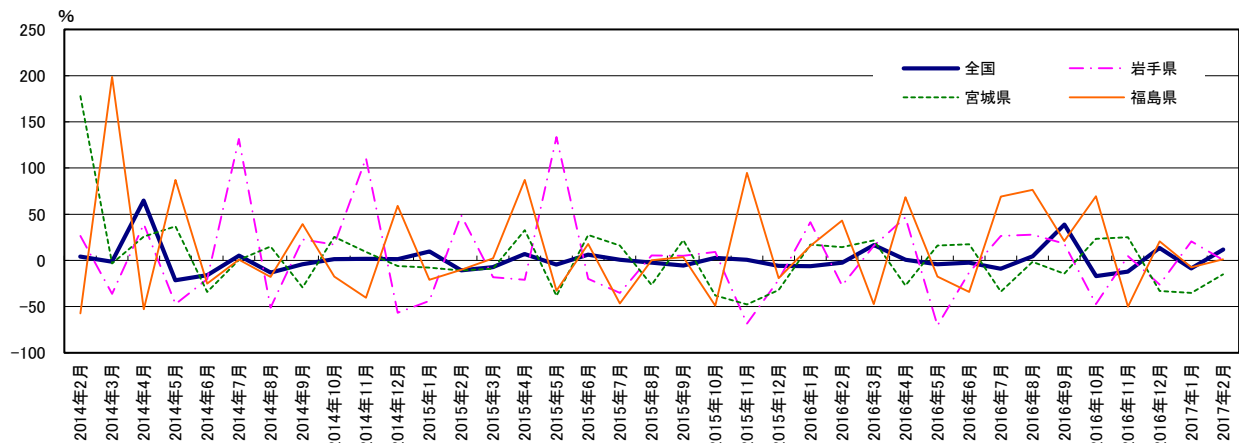
	単位:億円			単位:百万円
	全国(右軸)	岩手県	宮城県	福島県
2014年2月	13,866	93,263	74,100	39,443
2014年3月	13,862	59,555	71,752	117,808
2014年4月	22,511	82,909	90,276	55,489
2014年5月	17,702	43,869	123,713	103,845
2014年6月	14,908	35,060	81,319	77,624
2014年7月	15,710	81,145	81,652	78,280
2014年8月	13,625	39,677	93,998	64,305
2014年9月	13,067	48,714	66,448	89,580
2014年10月	13,260	57,005	83,284	73,970
2014年11月	13,471	120,126	91,007	44,235
2014年12月	13,656	52,005	85,428	70,323
2015年1月	15,006	29,197	78,760	55,507
2015年2月	13,395	43,465	70,218	49,770
2015年3月	12,424	35,602	64,055	50,828
2015年4月	13,285	28,123	85,111	95,055
2015年5月	12,674	65,696	52,423	64,102
2015年6月	13,465	52,583	66,951	75,590
2015年7月	13,565	34,159	77,823	40,286
2015年8月	13,249	36,018	57,241	40,358
2015年9月	12,529	37,864	69,882	41,769
2015年10月	13,627	62,339	51,683	37,738
2015年11月	13,584	38,077	47,608	86,131
2015年12月	12,845	41,033	57,933	56,850
2016年1月	14,087	41,334	92,324	64,352
2016年2月	13,058	31,721	80,426	71,251
2016年3月	14,482	41,256	77,913	26,767
2016年4月	13,362	41,229	62,061	160,141
2016年5月	12,137	19,316	60,789	52,964
2016年6月	13,163	45,853	78,575	49,695
2016年7月	12,349	43,164	51,497	68,120
2016年8月	13,864	46,125	56,319	71,170
2016年9月	17,411	44,723	59,905	50,546
2016年10月	11,322	32,772	63,765	63,963
2016年11月	11,935	39,806	59,615	42,898
2016年12月	14,576	30,262	38,870	68,554
2017年1月	12,890	49,806	59,728	59,521
2017年2月	14,607	31,843	68,417	72,124

	前月比%			
	全国	岩手県	宮城県	福島県
2014年2月	4.0	26.5	177.8	-57.4
2014年3月	-1.5	-36.1	-3.2	198.7
2014年4月	64.8	39.2	25.8	-52.9
2014年5月	-21.4	-47.1	37.0	87.1
2014年6月	-15.8	-20.1	-34.3	-25.3
2014年7月	5.4	131.4	0.4	0.8
2014年8月	-13.3	-51.1	15.1	-17.9
2014年9月	-4.1	22.8	-29.3	39.3
2014年10月	1.5	17.0	25.3	-17.4
2014年11月	1.6	110.7	9.3	-40.2
2014年12月	1.4	-56.7	-6.1	59.0
2015年1月	9.9	-43.9	-7.8	-21.1
2015年2月	-10.7	48.9	-10.8	-10.3
2015年3月	-7.2	-18.1	-8.8	2.1
2015年4月	6.9	-21.0	32.9	87.0
2015年5月	-4.6	133.6	-38.4	-32.6
2015年6月	6.2	-20.0	27.7	17.9
2015年7月	0.7	-35.0	16.2	-46.7
2015年8月	-2.3	5.4	-26.4	0.2
2015年9月	-5.4	5.1	22.1	3.5
2015年10月	2.8	9.4	-37.9	-49.0
2015年11月	0.8	-68.3	-47.7	94.7
2015年12月	-5.9	-21.1	-32.2	-19.2
2016年1月	-6.1	41.6	17.2	15.9
2016年2月	-2.5	-27.0	14.5	43.2
2016年3月	16.6	15.9	21.6	-47.3
2016年4月	0.6	46.6	-27.1	68.5
2016年5月	-4.2	-70.6	16.0	-17.4
2016年6月	-2.2	-12.8	17.4	-34.3
2016年7月	-9.0	26.4	-33.8	69.1
2016年8月	4.6	28.1	-1.6	76.3
2016年9月	39.0	18.1	-14.3	21.0
2016年10月	-16.9	-47.4	23.4	69.5
2016年11月	-12.1	4.5	25.2	-50.2
2016年12月	13.5	-26.2	-32.9	20.6
2017年1月	-8.5	20.5	-35.3	-7.5
2017年2月	11.9	0.4	-14.9	1.2

資料:国土交通省「建設工事受注動態統計調査(全国:総受注額、岩手・宮城・福島:1件500万円以上の工事)」のデータを元に作成
 (注)2013年4月値より推計方法が変更されているので留意されたい(2013年4月の前月比は参考値)。



グラフ1:受注額



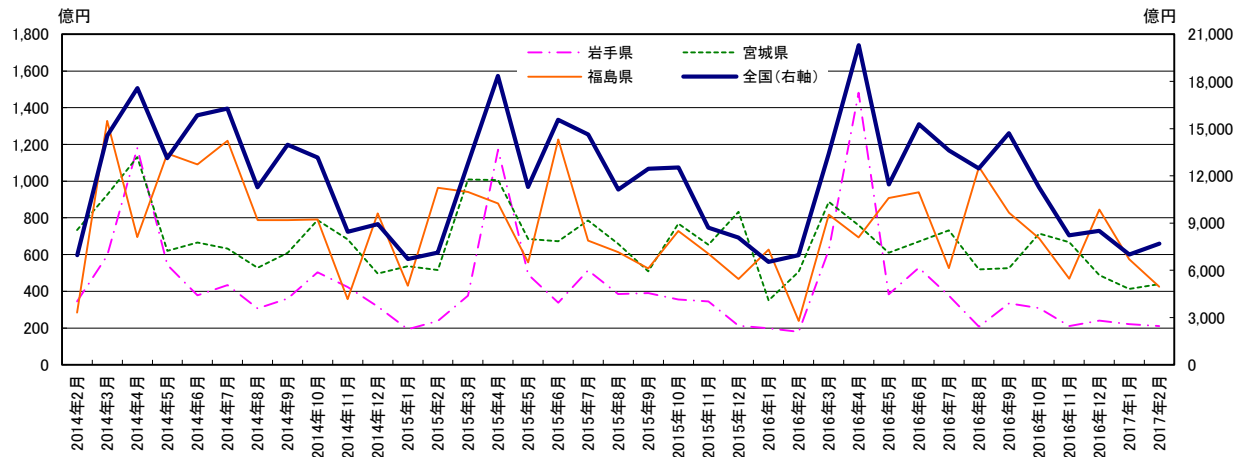
グラフ2:前月比

東北3県 公共工事請負金額

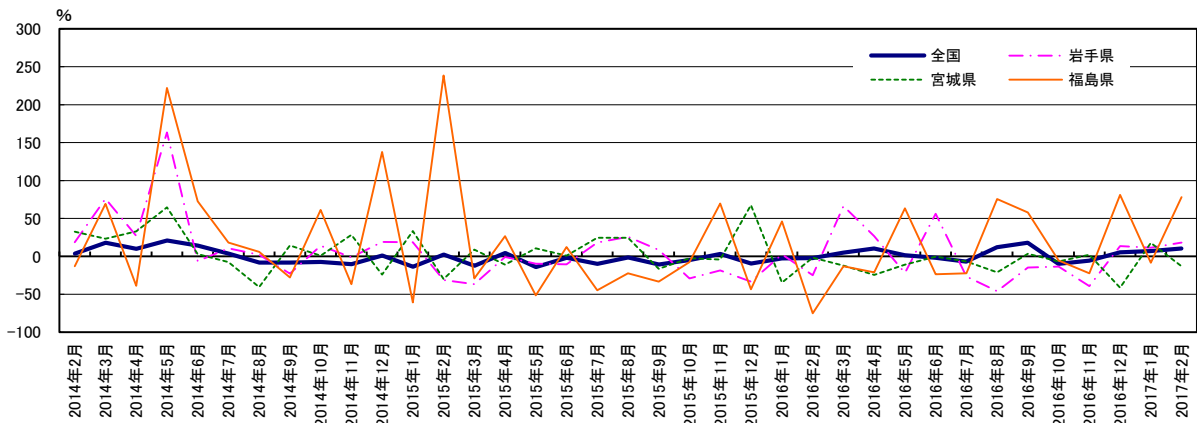
	単位:億円			
	全国(右軸)	岩手県	宮城県	福島県
2014年2月	6,959	345	734	285
2014年3月	14,568	595	926	1,327
2014年4月	17,583	1,179	1,131	695
2014年5月	13,126	544	621	1,150
2014年6月	15,855	378	666	1,092
2014年7月	16,273	434	632	1,220
2014年8月	11,276	306	529	788
2014年9月	13,984	361	609	788
2014年10月	13,161	503	787	790
2014年11月	8,437	423	682	356
2014年12月	8,944	318	496	824
2015年1月	6,708	193	537	430
2015年2月	7,122	238	515	963
2015年3月	12,755	376	1,010	941
2015年4月	18,361	1,170	1,005	879
2015年5月	11,294	491	685	557
2015年6月	15,564	338	672	1,226
2015年7月	14,632	514	786	676
2015年8月	11,132	386	659	613
2015年9月	12,461	391	508	525
2015年10月	12,530	356	768	729
2015年11月	8,720	345	654	605
2015年12月	8,086	212	832	467
2016年1月	6,535	198	350	628
2016年2月	6,968	179	506	239
2016年3月	13,395	625	887	817
2016年4月	20,301	1,481	759	693
2016年5月	11,453	382	609	909
2016年6月	15,278	528	670	939
2016年7月	13,618	376	733	526
2016年8月	12,473	208	519	1,077
2016年9月	14,716	334	526	828
2016年10月	11,273	309	715	689
2016年11月	8,220	210	668	469
2016年12月	8,514	240	488	845
2017年1月	6,997	220	413	575
2017年2月	7,693	211	439	426

	前年同月比%			
	全国	岩手県	宮城県	福島県
2014年2月	3.7	18.4	32.7	-12.9
2014年3月	18.1	75.9	23.1	69.1
2014年4月	10.0	26.9	32.9	-38.8
2014年5月	21.1	163.3	64.8	222.2
2014年6月	14.3	-6.4	3.1	72.7
2014年7月	3.5	10.8	-7.6	18.3
2014年8月	-8.1	2.2	-40.4	6.1
2014年9月	-8.2	-22.6	14.4	-27.8
2014年10月	-7.4	13.9	1.1	61.1
2014年11月	-10.4	-1.1	28.3	-36.6
2014年12月	1.0	19.1	-23.9	137.5
2015年1月	-13.7	18.6	33.5	-60.9
2015年2月	2.3	-31.1	-29.8	238.4
2015年3月	-12.4	-36.8	9.0	-29.1
2015年4月	4.4	-0.8	-11.1	26.5
2015年5月	-14.0	-9.7	10.4	-51.6
2015年6月	-1.8	-10.4	0.9	12.3
2015年7月	-10.1	18.4	24.5	-44.6
2015年8月	-1.3	25.8	24.7	-22.3
2015年9月	-10.9	8.4	-16.5	-33.4
2015年10月	-4.8	-29.2	-2.4	-7.8
2015年11月	3.3	-18.4	-4.2	69.8
2015年12月	-9.6	-33.4	67.7	-43.2
2016年1月	-2.6	2.4	-34.8	46.0
2016年2月	-2.2	-24.9	-1.7	-75.2
2016年3月	5.0	66.4	-12.1	-13.2
2016年4月	10.6	26.5	-24.4	-21.1
2016年5月	1.4	-22.1	-11.1	63.2
2016年6月	-1.8	56.1	-0.2	-23.4
2016年7月	-6.9	-26.8	-6.8	-22.2
2016年8月	12.0	-46.1	-21.2	75.7
2016年9月	18.1	-14.7	3.5	57.6
2016年10月	-10.0	-13.3	-6.9	-5.5
2016年11月	-5.7	-39.1	2.2	-22.5
2016年12月	5.3	13.4	-41.3	80.9
2017年1月	7.1	11.5	17.8	-8.5
2017年2月	10.4	18.3	-13.2	78.0

資料: 東日本建設業保証㈱



グラフ1: 請負金額



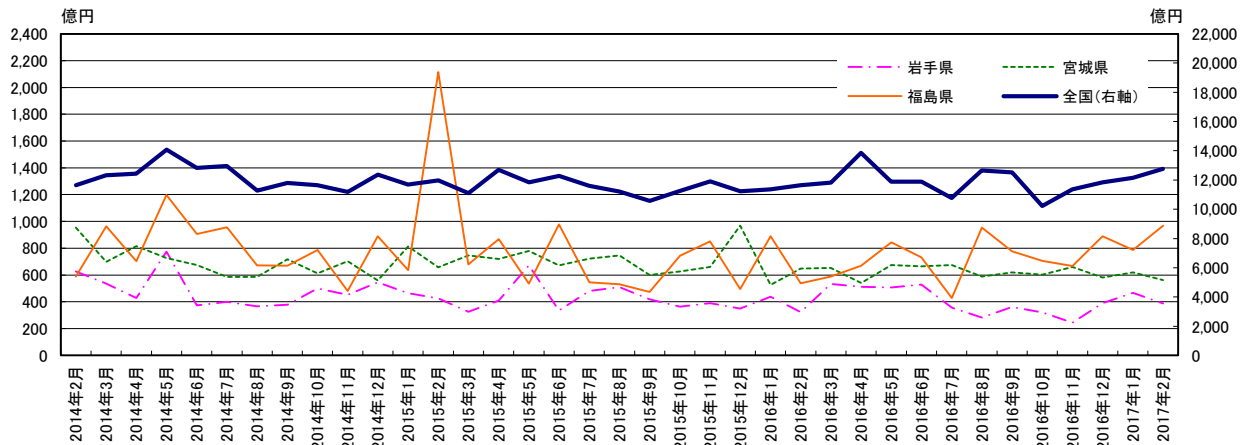
グラフ2: 前年同月比

東北3県 公共工事請負金額（季節調整値）

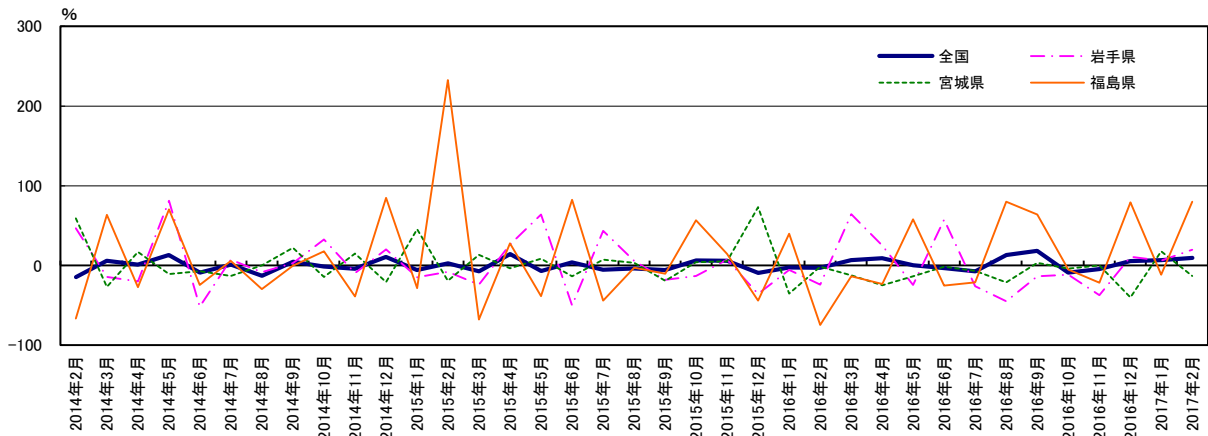
	単位:億円			
	全国(右軸)	岩手県	宮城県	福島県
2014年2月	11,647	626	955	589
2014年3月	12,319	535	699	964
2014年4月	12,433	428	816	704
2014年5月	14,068	775	728	1,199
2014年6月	12,833	373	676	906
2014年7月	12,956	400	587	957
2014年8月	11,269	367	587	672
2014年9月	11,794	378	717	669
2014年10月	11,656	501	613	787
2014年11月	11,181	453	704	481
2014年12月	12,367	545	559	889
2015年1月	11,683	464	813	637
2015年2月	11,975	427	657	2,116
2015年3月	11,102	325	746	680
2015年4月	12,702	410	719	869
2015年5月	11,836	671	779	536
2015年6月	12,280	335	673	977
2015年7月	11,609	482	722	545
2015年8月	11,197	510	745	530
2015年9月	10,568	418	602	475
2015年10月	11,242	364	626	743
2015年11月	11,906	390	660	851
2015年12月	11,233	351	967	496
2016年1月	11,365	439	526	890
2016年2月	11,643	324	648	538
2016年3月	11,827	534	652	589
2016年4月	13,859	511	540	669
2016年5月	11,878	507	674	845
2016年6月	11,888	529	664	733
2016年7月	10,773	356	674	429
2016年8月	12,649	282	588	954
2016年9月	12,514	361	621	777
2016年10月	10,219	322	603	705
2016年11月	11,359	244	660	667
2016年12月	11,842	389	581	888
2017年1月	12,139	467	619	787
2017年2月	12,769	389	563	968

	前月比%			
	全国	岩手県	宮城県	福島県
	-14.4	46.7	59.1	-66.7
	5.8	-14.5	-26.8	63.7
	0.9	-20.1	16.8	-27.0
	13.1	81.1	-10.9	70.4
	-8.8	-51.8	-7.1	-24.5
	1.0	7.2	-13.2	5.7
	-13.0	-8.3	0.0	-29.8
	4.7	3.0	22.3	-0.4
	-1.2	32.5	-14.5	17.8
	-4.1	-9.6	14.9	-38.9
	10.6	20.3	-20.6	84.7
	-5.5	-14.9	45.4	-28.4
	2.5	-8.0	-19.1	232.4
	-7.3	-23.9	13.5	-67.9
	14.4	26.2	-3.6	27.8
	-6.8	63.8	8.4	-38.3
	3.7	-50.0	-13.6	82.4
	-5.5	43.6	7.3	-44.3
	-3.6	5.9	3.3	-2.6
	-5.6	-18.1	-19.3	-10.5
	6.4	-13.0	4.1	56.7
	5.9	7.3	5.3	14.4
	-9.2	-35.7	73.1	-44.2
	-2.7	-5.4	-35.2	39.9
	-2.8	-24.0	-1.4	-74.6
	6.5	64.3	-12.5	-13.4
	9.1	24.8	-24.9	-23.0
	0.4	-24.5	-13.5	57.7
	-3.2	57.7	-1.4	-25.0
	-7.2	-26.1	-6.7	-21.2
	13.0	-44.7	-21.1	79.9
	18.4	-13.6	3.2	63.8
	-9.1	-11.6	-3.8	-5.2
	-4.6	-37.4	-0.0	-21.5
	5.4	11.0	-39.9	79.1
	6.8	6.3	17.7	-11.6
	9.7	19.8	-13.0	79.8

資料: 東日本建設業保証㈱のデータを元に作成



グラフ1: 請負金額



グラフ2: 前月比