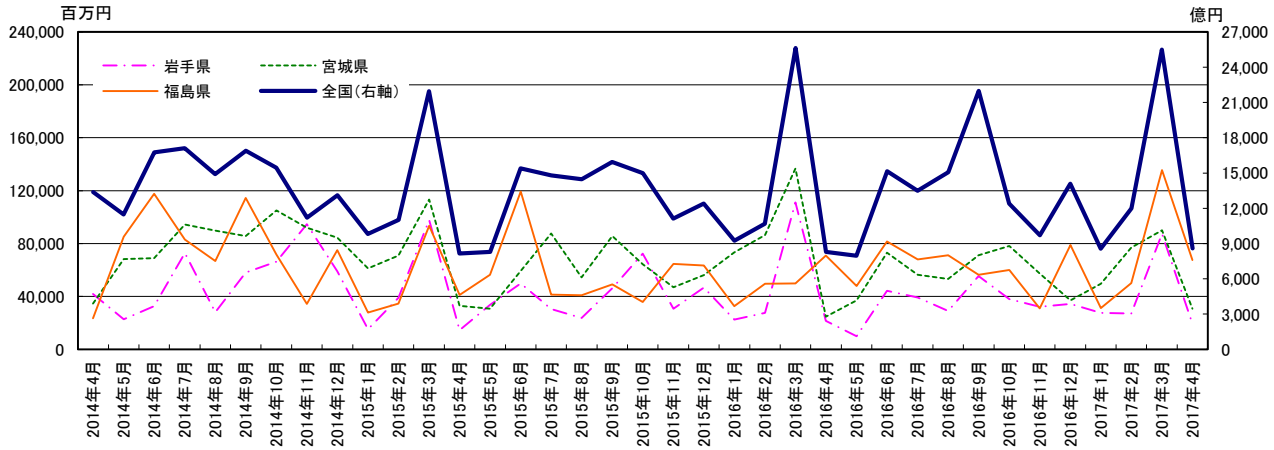


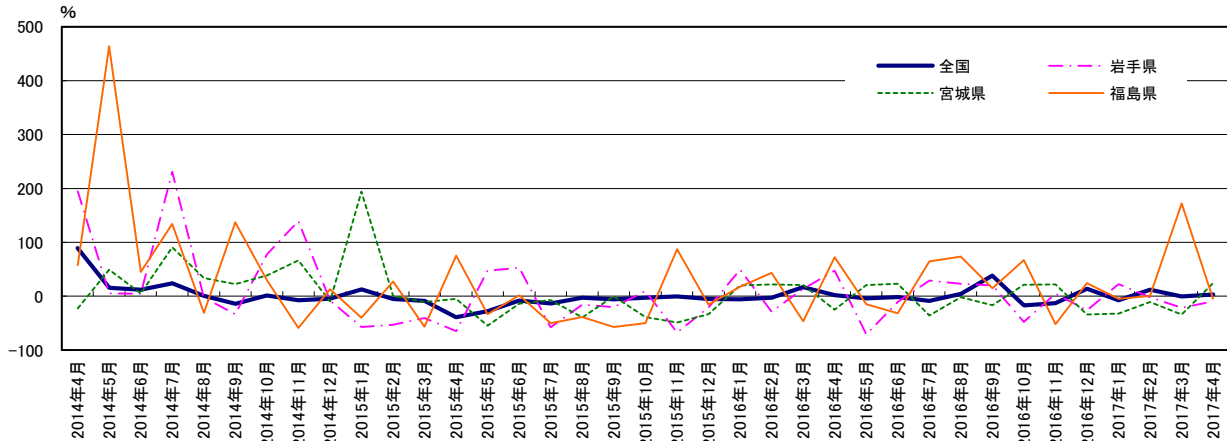
東北3県 公共機関からの受注工事

	単位:億円		単位:百万円		前年同月比%			
	全国(右軸)	岩手県	宮城県	福島県	全国	岩手県	宮城県	福島県
2014年4月	13,387	41,919	34,700	23,493	89.0	194.4	-22.8	57.6
2014年5月	11,486	22,849	68,202	85,107	15.4	5.3	49.1	463.8
2014年6月	16,750	32,740	69,003	117,512	11.8	4.8	5.3	45.1
2014年7月	17,097	72,852	94,373	83,121	24.1	230.9	90.8	134.2
2014年8月	14,897	28,044	89,766	66,834	0.5	-2.7	33.7	-30.8
2014年9月	16,887	58,192	85,621	114,529	-14.2	-33.7	22.4	137.1
2014年10月	15,444	66,224	105,092	71,634	1.2	77.5	38.4	29.8
2014年11月	11,195	94,673	92,076	34,480	-7.3	139.3	66.7	-59.1
2014年12月	13,095	59,001	84,567	75,021	-4.8	-7.9	-9.9	12.9
2015年1月	9,821	15,161	61,205	27,913	12.6	-57.0	194.3	-40.2
2015年2月	11,005	38,963	70,900	34,648	-5.0	-53.2	0.3	27.2
2015年3月	21,949	97,681	113,222	93,339	-8.7	-40.5	-10.9	-56.6
2015年4月	8,142	14,591	32,903	41,227	-39.2	-65.2	-5.2	75.5
2015年5月	8,283	33,668	30,807	56,472	-27.9	47.4	-54.8	-33.6
2015年6月	15,398	49,917	59,313	119,354	-8.1	52.5	-14.0	1.6
2015年7月	14,784	30,553	87,644	41,377	-13.5	-58.1	-7.1	-50.2
2015年8月	14,470	23,692	54,466	41,008	-2.9	-15.5	-39.3	-38.6
2015年9月	15,939	46,256	85,630	49,112	-5.6	-20.5	0.0	-57.1
2015年10月	14,976	72,420	64,425	35,904	-3.0	9.4	-38.7	-49.9
2015年11月	11,127	30,787	47,056	64,530	-0.6	-67.5	-48.9	87.2
2015年12月	12,407	46,646	56,214	63,526	-5.3	-20.9	-33.5	-15.3
2016年1月	9,243	22,617	73,391	32,779	-5.9	49.2	19.9	17.4
2016年2月	10,697	27,678	86,507	49,666	-2.8	-29.0	22.0	43.3
2016年3月	25,629	111,049	136,808	49,856	16.8	13.7	20.8	-46.6
2016年4月	8,301	21,538	24,640	70,972	2.0	47.6	-25.1	72.1
2016年5月	7,960	9,849	37,139	47,895	-3.9	-70.7	20.6	-15.2
2016年6月	15,154	44,370	73,009	81,562	-1.6	-11.1	23.1	-31.7
2016年7月	13,492	39,329	56,390	68,062	-8.7	28.7	-35.7	64.5
2016年8月	15,072	29,168	53,345	71,162	4.2	23.1	-2.1	73.5
2016年9月	21,986	55,478	71,204	56,329	37.9	19.9	-16.8	14.7
2016年10月	12,413	38,068	78,164	59,923	-17.1	-47.4	21.3	66.9
2016年11月	9,707	32,263	57,386	30,935	-12.8	4.8	22.0	-52.1
2016年12月	14,087	34,481	37,089	78,974	13.5	-26.1	-34.0	24.3
2017年1月	8,553	27,637	49,537	31,208	-7.5	22.2	-32.5	-4.8
2017年2月	11,988	27,134	76,907	50,016	12.1	-2.0	-11.1	0.7
2017年3月	25,490	87,288	89,989	135,558	-0.5	-21.4	-34.2	171.9
2017年4月	8,583	19,446	30,669	67,595	3.4	-9.7	24.5	-4.8

資料:国土交通省「建設工事受注動態統計調査(全国:総受注額、岩手・宮城・福島:1件500万円以上の工事)」
 (注)2013年4月値より推計方法が変更されているのでご留意されたい。2013年4月からの前年同月比は新推計方法で再集計された前年同月値から算出している。



グラフ1:受注額



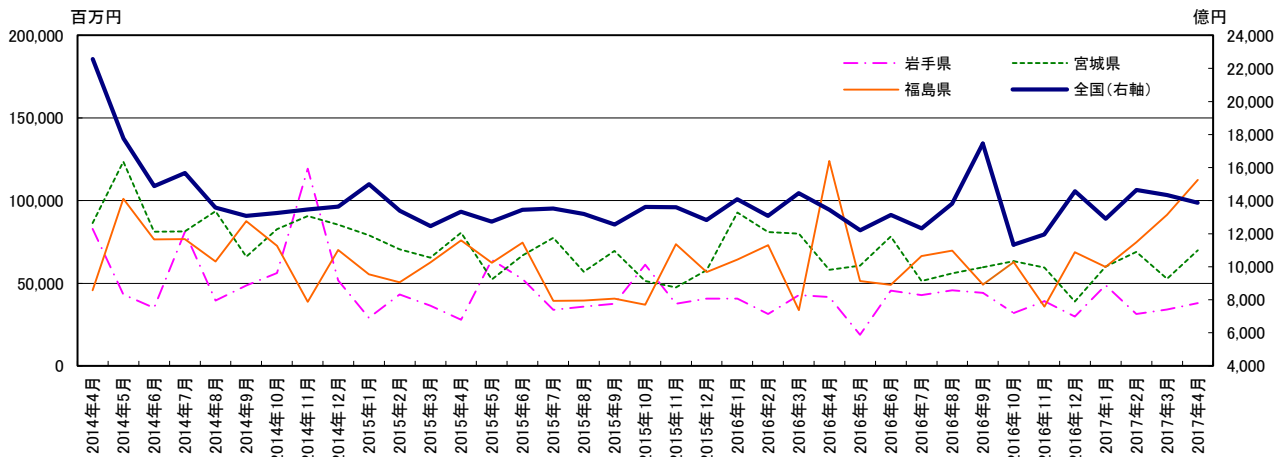
グラフ2:前年同月比

東北3県 公共機関からの受注工事(季節調整値)

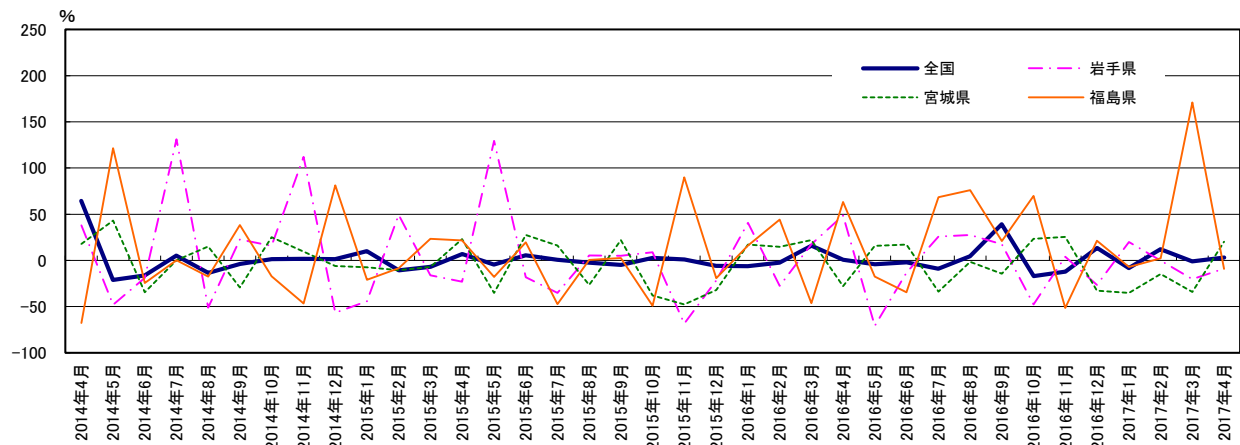
	単位:億円		単位:百万円	
	全国(右軸)	岩手県	宮城県	福島県
2014年4月	22,563	82,923	86,357	45,667
2014年5月	17,765	43,247	123,523	101,197
2014年6月	14,883	35,056	81,127	76,638
2014年7月	15,675	81,001	81,418	76,778
2014年8月	13,587	39,626	93,647	63,271
2014年9月	13,070	48,638	66,140	87,512
2014年10月	13,247	56,248	82,837	72,613
2014年11月	13,464	119,318	90,744	38,734
2014年12月	13,632	51,824	85,381	70,213
2015年1月	14,995	29,016	79,064	55,452
2015年2月	13,397	43,313	70,627	50,664
2015年3月	12,463	36,376	65,509	62,542
2015年4月	13,336	28,011	80,554	76,016
2015年5月	12,727	64,217	52,341	62,422
2015年6月	13,440	52,472	66,783	74,615
2015年7月	13,529	34,014	77,579	39,416
2015年8月	13,202	35,880	56,997	39,637
2015年9月	12,551	37,676	69,502	40,723
2015年10月	13,623	61,174	51,369	36,972
2015年11月	13,593	37,622	47,446	73,598
2015年12月	12,826	40,693	57,905	56,833
2016年1月	14,088	40,811	92,748	64,371
2016年2月	13,081	31,460	80,953	73,038
2016年3月	14,461	42,772	80,023	33,735
2016年4月	13,439	41,666	58,107	124,075
2016年5月	12,199	18,751	60,680	51,446
2016年6月	13,144	45,570	78,350	48,992
2016年7月	12,319	42,791	51,309	66,423
2016年8月	13,819	45,751	56,036	69,723
2016年9月	17,456	44,271	59,621	49,303
2016年10月	11,326	31,970	63,453	62,823
2016年11月	11,952	39,150	59,479	35,837
2016年12月	14,563	29,886	38,919	68,856
2017年1月	12,901	48,945	60,137	59,802
2017年2月	14,648	31,445	69,040	74,732
2017年3月	14,337	34,049	52,812	91,431
2017年4月	13,877	38,014	69,994	112,558

	前月比%			
	全国	岩手県	宮城県	福島県
2014年4月	64.3	38.0	18.0	-67.8
2014年5月	-21.3	-47.8	43.0	121.6
2014年6月	-16.2	-18.9	-34.3	-24.3
2014年7月	5.3	131.1	0.4	0.2
2014年8月	-13.3	-51.1	15.0	-17.6
2014年9月	-3.8	22.7	-29.4	38.3
2014年10月	1.4	15.6	25.2	-17.0
2014年11月	1.6	112.1	9.5	-46.7
2014年12月	1.2	-56.6	-5.9	81.3
2015年1月	10.0	-44.0	-7.4	-21.0
2015年2月	-10.7	49.3	-10.7	-8.6
2015年3月	-7.0	-16.0	-7.2	23.4
2015年4月	7.0	-23.0	23.0	21.5
2015年5月	-4.6	129.3	-35.0	-17.9
2015年6月	5.6	-18.3	27.6	19.5
2015年7月	0.7	-35.2	16.2	-47.2
2015年8月	-2.4	5.5	-26.5	0.6
2015年9月	-4.9	5.0	21.9	2.7
2015年10月	2.8	8.8	-38.0	-49.1
2015年11月	1.0	-68.5	-47.7	90.0
2015年12月	-5.9	-21.5	-32.2	-19.1
2016年1月	-6.1	40.6	17.3	16.1
2016年2月	-2.4	-27.4	14.6	44.2
2016年3月	16.0	17.6	22.2	-46.1
2016年4月	0.8	48.7	-27.9	63.2
2016年5月	-4.1	-70.8	15.9	-17.6
2016年6月	-2.2	-13.2	17.3	-34.3
2016年7月	-8.9	25.8	-33.9	68.5
2016年8月	4.7	27.5	-1.7	75.9
2016年9月	39.1	17.5	-14.2	21.1
2016年10月	-16.9	-47.7	23.5	69.9
2016年11月	-12.1	4.1	25.4	-51.3
2016年12月	13.5	-26.6	-32.8	21.2
2017年1月	-8.4	19.9	-35.2	-7.1
2017年2月	12.0	-0.0	-14.7	2.3
2017年3月	-0.9	-20.4	-34.0	171.0
2017年4月	3.3	-8.8	20.5	-9.3

資料:国土交通省「建設工事受注動態統計調査(全国:総受注額、岩手・宮城・福島:1件500万円以上の工事)」のデータを元に作成
 (注)2013年4月値より推計方法が変更されているので留意されたい(2013年4月の前月比は参考値)。



グラフ1: 受注額



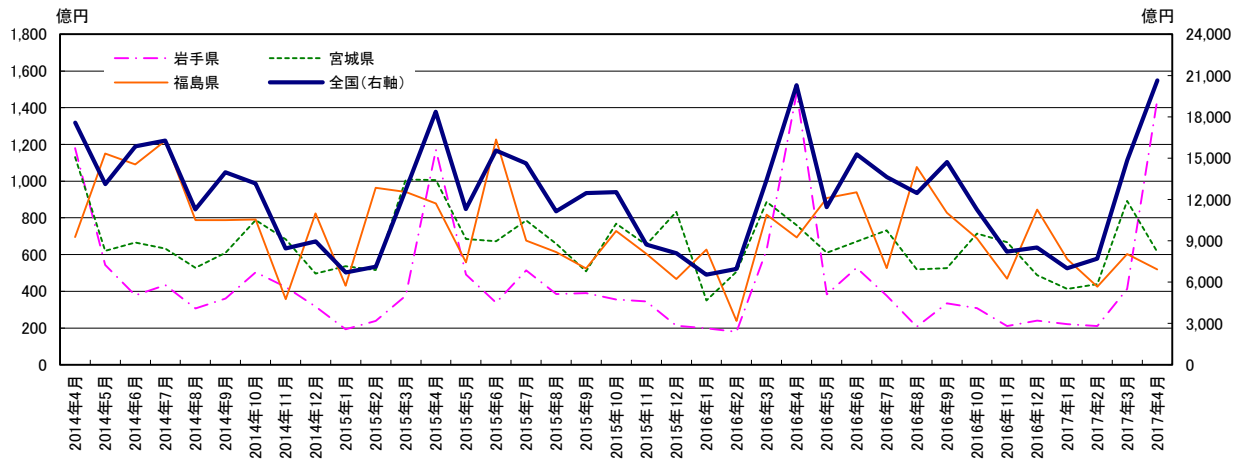
グラフ2: 前月比

東北3県 公共工事請負金額

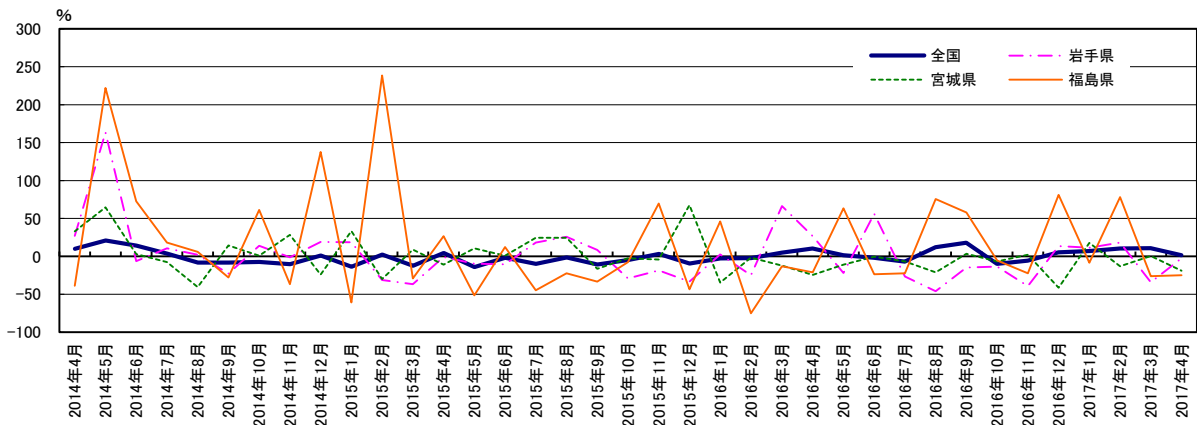
	単位:億円			
	全国(右軸)	岩手県	宮城県	福島県
2014年4月	17,583	1,179	1,131	695
2014年5月	13,126	544	621	1,150
2014年6月	15,855	378	666	1,092
2014年7月	16,273	434	632	1,220
2014年8月	11,276	306	529	788
2014年9月	13,984	361	609	788
2014年10月	13,161	503	787	790
2014年11月	8,437	423	682	356
2014年12月	8,944	318	496	824
2015年1月	6,708	193	537	430
2015年2月	7,122	238	515	963
2015年3月	12,755	376	1,010	941
2015年4月	18,361	1,170	1,005	879
2015年5月	11,294	491	685	557
2015年6月	15,564	338	672	1,226
2015年7月	14,632	514	786	676
2015年8月	11,132	386	659	613
2015年9月	12,461	391	508	525
2015年10月	12,530	356	768	729
2015年11月	8,720	345	654	605
2015年12月	8,086	212	832	467
2016年1月	6,535	198	350	628
2016年2月	6,968	179	506	239
2016年3月	13,395	625	887	817
2016年4月	20,301	1,481	759	693
2016年5月	11,453	382	609	909
2016年6月	15,278	528	670	939
2016年7月	13,618	376	733	526
2016年8月	12,473	208	519	1,077
2016年9月	14,716	334	526	828
2016年10月	11,273	309	715	689
2016年11月	8,220	210	668	469
2016年12月	8,514	240	488	845
2017年1月	6,997	220	413	575
2017年2月	7,693	211	439	426
2017年3月	14,859	413	891	603
2017年4月	20,646	1,442	615	519

	前年同月比%			
	全国	岩手県	宮城県	福島県
2014年4月	10.0	26.9	32.9	-38.8
2014年5月	21.1	163.3	64.8	222.2
2014年6月	14.3	-6.4	3.1	72.7
2014年7月	3.5	10.8	-7.6	18.3
2014年8月	-8.1	2.2	-40.4	6.1
2014年9月	-8.2	-22.6	14.4	-27.8
2014年10月	-7.4	13.9	1.1	61.1
2014年11月	-10.4	-1.1	28.3	-36.6
2014年12月	1.0	19.1	-23.9	137.5
2015年1月	-13.7	18.6	33.5	-60.9
2015年2月	2.3	-31.1	-29.8	238.4
2015年3月	-12.4	-36.8	9.0	-29.1
2015年4月	4.4	-0.8	-11.1	26.5
2015年5月	-14.0	-9.7	10.4	-51.6
2015年6月	-1.8	-10.4	0.9	12.3
2015年7月	-10.1	18.4	24.5	-44.6
2015年8月	-1.3	25.8	24.7	-22.3
2015年9月	-10.9	8.4	-16.5	-33.4
2015年10月	-4.8	-29.2	-2.4	-7.8
2015年11月	3.3	-18.4	-4.2	69.8
2015年12月	-9.6	-33.4	67.7	-43.2
2016年1月	-2.6	2.4	-34.8	46.0
2016年2月	-2.2	-24.9	-1.7	-75.2
2016年3月	5.0	66.4	-12.1	-13.2
2016年4月	10.6	26.5	-24.4	-21.1
2016年5月	1.4	-22.1	-11.1	63.2
2016年6月	-1.8	56.1	-0.2	-23.4
2016年7月	-6.9	-26.8	-6.8	-22.2
2016年8月	12.0	-46.1	-21.2	75.7
2016年9月	18.1	-14.7	3.5	57.6
2016年10月	-10.0	-13.3	-6.9	-5.5
2016年11月	-5.7	-39.1	2.2	-22.5
2016年12月	5.3	13.4	-41.3	80.9
2017年1月	7.1	11.5	17.8	-8.5
2017年2月	10.4	18.3	-13.2	78.0
2017年3月	10.9	-34.0	0.4	-26.2
2017年4月	1.7	-2.7	-19.0	-25.1

資料: 東日本建設業保証㈱



グラフ1: 請負金額



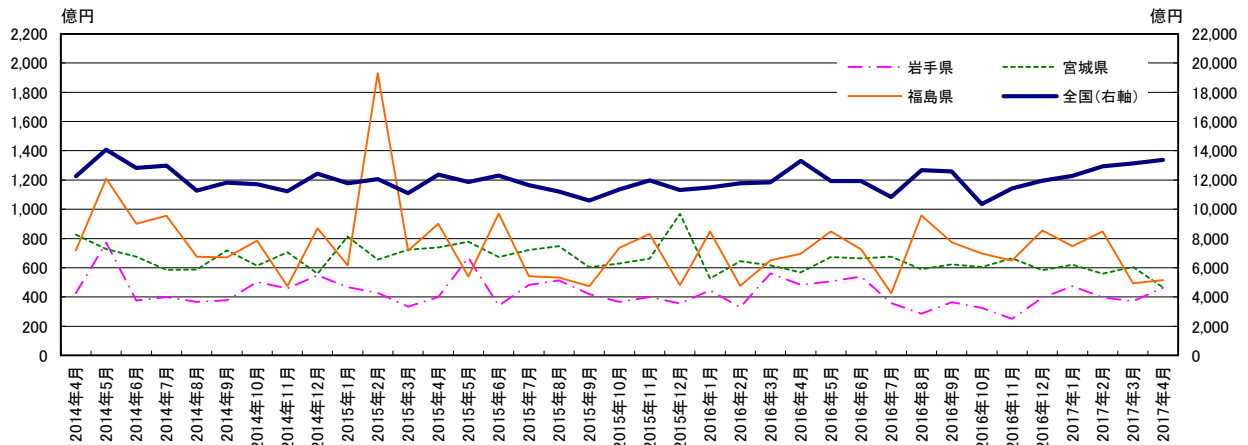
グラフ2: 前年同月比

東北3県 公共工事請負金額（季節調整値）

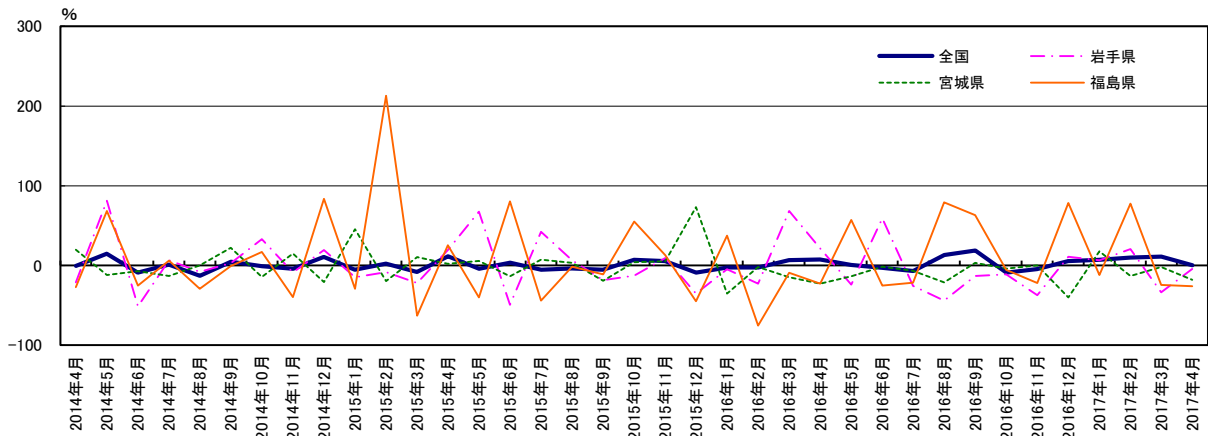
	単位:億円			
	全国(右軸)	岩手県	宮城県	福島県
2014年4月	12,257	426	826	719
2014年5月	14,081	771	728	1,209
2014年6月	12,837	375	676	902
2014年7月	12,978	400	586	956
2014年8月	11,271	368	587	676
2014年9月	11,818	378	719	670
2014年10月	11,721	502	615	784
2014年11月	11,227	459	706	474
2014年12月	12,432	549	559	871
2015年1月	11,778	467	813	616
2015年2月	12,072	429	655	1,929
2015年3月	11,101	334	723	718
2015年4月	12,369	399	738	900
2015年5月	11,863	668	779	539
2015年6月	12,296	340	673	972
2015年7月	11,650	483	722	542
2015年8月	11,209	514	747	534
2015年9月	10,605	420	603	475
2015年10月	11,352	366	629	736
2015年11月	11,978	400	662	831
2015年12月	11,321	356	968	480
2016年1月	11,494	446	526	848
2016年2月	11,781	330	644	477
2016年3月	11,837	561	617	652
2016年4月	13,320	484	568	695
2016年5月	11,921	507	673	847
2016年6月	11,920	540	664	726
2016年7月	10,829	359	674	425
2016年8月	12,681	287	589	957
2016年9月	12,581	365	622	774
2016年10月	10,345	326	606	697
2016年11月	11,437	251	663	649
2016年12月	11,947	395	582	856
2017年1月	12,289	474	620	747
2017年2月	12,941	398	560	847
2017年3月	13,140	372	606	493
2017年4月	13,380	463	466	515

	前月比%			
	全国	岩手県	宮城県	福島県
	-0.5	-21.3	19.8	-27.4
	14.9	81.0	-11.9	68.2
	-8.8	-51.3	-7.1	-25.4
	1.1	6.6	-13.2	6.0
	-13.1	-8.0	0.2	-29.3
	4.9	2.9	22.3	-0.8
	-0.8	32.9	-14.5	17.0
	-4.2	-8.6	14.9	-39.5
	10.7	19.6	-20.8	83.6
	-5.3	-14.8	45.3	-29.2
	2.5	-8.3	-19.4	213.0
	-8.0	-22.2	10.4	-62.8
	11.4	19.5	2.0	25.4
	-4.1	67.6	5.6	-40.1
	3.6	-49.2	-13.6	80.3
	-5.3	42.1	7.3	-44.3
	-3.8	6.5	3.4	-1.4
	-5.4	-18.4	-19.2	-11.1
	7.0	-12.7	4.3	55.2
	5.5	9.2	5.3	12.8
	-8.9	-35.2	73.2	-44.9
	-2.4	-4.6	-35.3	37.6
	-2.4	-22.9	-1.7	-75.3
	6.6	68.3	-14.6	-9.1
	7.7	21.3	-22.9	-22.8
	0.5	-24.1	-13.6	57.2
	-3.1	58.9	-1.4	-25.3
	-7.0	-25.7	-6.6	-21.5
	13.1	-44.3	-21.1	79.3
	18.6	-13.0	3.2	63.2
	-8.9	-11.1	-3.7	-5.4
	-4.5	-37.2	0.2	-21.9
	5.5	11.1	-39.9	78.3
	6.9	6.4	17.8	-12.0
	9.8	20.5	-13.0	77.7
	11.0	-33.8	-1.8	-24.4
	0.4	-4.2	-18.0	-25.9

資料: 東日本建設業保証協会のデータを元に作成



グラフ1: 請負金額



グラフ2: 前月比