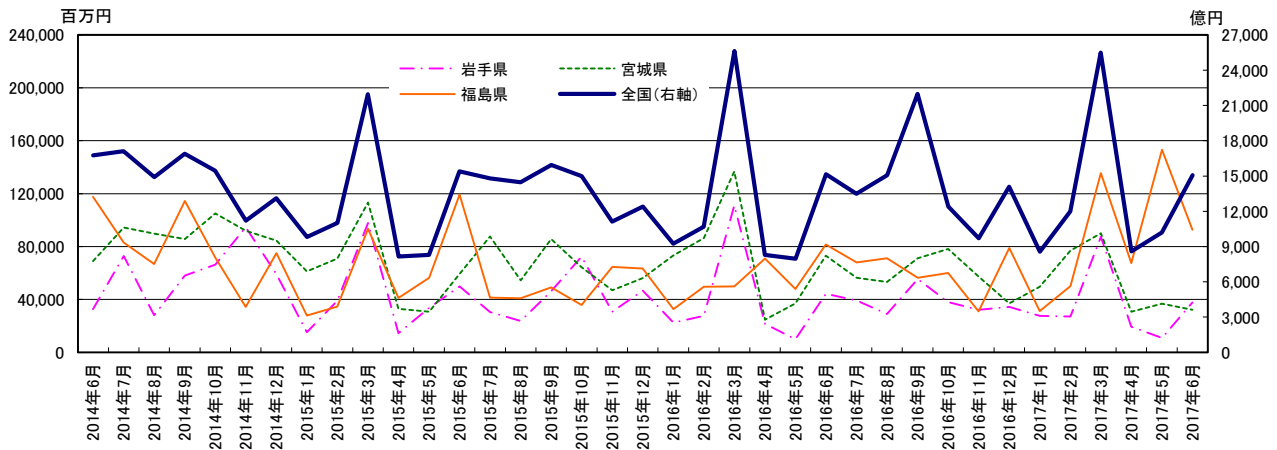


東北3県 公共機関からの受注工事

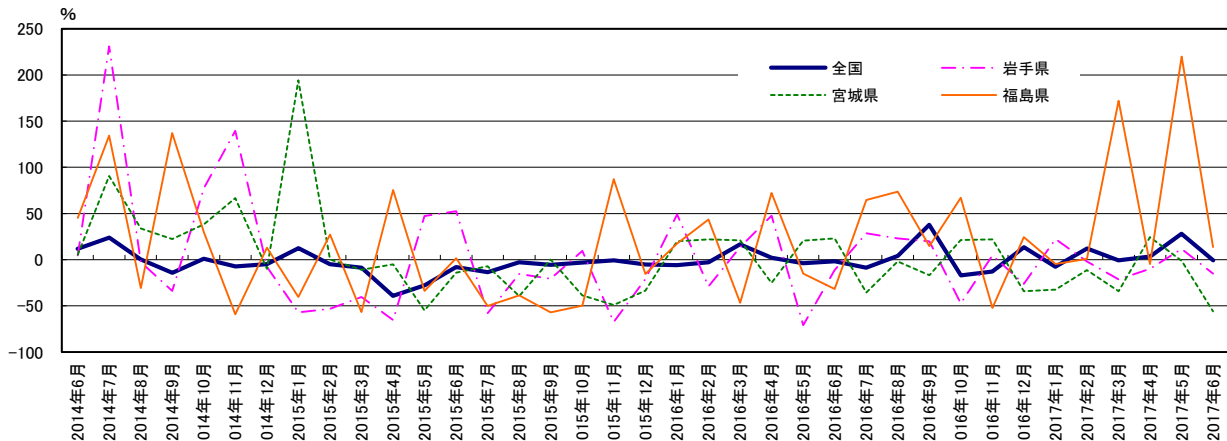
	単位:億円		単位:百万円			前年同月比%			
	全国(右軸)	岩手県	宮城県	福島県	全国	岩手県	宮城県	福島県	
2014年6月	16,750	32,740	69,003	117,512	11.8		4.8	5.3	45.1
2014年7月	17,097	72,852	94,373	83,121	24.1		230.9	90.8	134.2
2014年8月	14,897	28,044	89,766	66,834	0.5		-2.7	33.7	-30.8
2014年9月	16,887	58,192	85,621	114,529	-14.2		-33.7	22.4	137.1
2014年10月	15,444	66,224	105,092	71,634	1.2		77.5	38.4	29.8
2014年11月	11,195	94,673	92,076	34,480	-7.3		139.3	66.7	-59.1
2014年12月	13,095	59,001	84,567	75,021	-4.8		-7.9	-9.9	12.9
2015年1月	9,821	15,161	61,205	27,913	12.6		-57.0	194.3	-40.2
2015年2月	11,005	38,963	70,900	34,648	-5.0		-53.2	0.3	27.2
2015年3月	21,949	97,681	113,222	93,339	-8.7		-40.5	-10.9	-56.6
2015年4月	8,142	14,591	32,903	41,227	-39.2		-65.2	-5.2	75.5
2015年5月	8,283	33,668	30,807	56,472	-27.9		47.4	-54.8	-33.6
2015年6月	15,398	49,917	59,313	119,354	-8.1		52.5	-14.0	1.6
2015年7月	14,784	30,553	87,644	41,377	-13.5		-58.1	-7.1	-50.2
2015年8月	14,470	23,692	54,466	41,008	-2.9		-15.5	-39.3	-38.6
2015年9月	15,939	46,256	85,630	49,112	-5.6		-20.5	0.0	-57.1
2015年10月	14,976	72,420	64,425	35,904	-3.0		9.4	-38.7	-49.9
2015年11月	11,127	30,787	47,056	64,530	-0.6		-67.5	-48.9	87.2
2015年12月	12,407	46,646	56,214	63,526	-5.3		-20.9	-33.5	-15.3
2016年1月	9,243	22,617	73,391	32,779	-5.9		49.2	19.9	17.4
2016年2月	10,697	27,678	86,507	49,666	-2.8		-29.0	22.0	43.3
2016年3月	25,629	111,049	136,808	49,856	16.8		13.7	20.8	-46.6
2016年4月	8,301	21,538	24,640	70,972	2.0		47.6	-25.1	72.1
2016年5月	7,960	9,849	37,139	47,895	-3.9		-70.7	20.6	-15.2
2016年6月	15,154	44,370	73,009	81,562	-1.6		-11.1	23.1	-31.7
2016年7月	13,492	39,329	56,390	68,062	-8.7		28.7	-35.7	64.5
2016年8月	15,072	29,168	53,345	71,162	4.2		23.1	-2.1	73.5
2016年9月	21,986	55,478	71,204	56,329	37.9		19.9	-16.8	14.7
2016年10月	12,413	38,068	78,164	59,923	-17.1		-47.4	21.3	66.9
2016年11月	9,707	32,263	57,386	30,935	-12.8		4.8	22.0	-52.1
2016年12月	14,087	34,481	37,089	78,974	13.5		-26.1	-34.0	24.3
2017年1月	8,553	27,637	49,537	31,208	-7.5		22.2	-32.5	-4.8
2017年2月	11,988	27,134	76,907	50,016	12.1		-2.0	-11.1	0.7
2017年3月	25,490	87,288	89,989	135,558	-0.5		-21.4	-34.2	171.9
2017年4月	8,583	19,446	30,669	67,595	3.4		-9.7	24.5	-4.8
2017年5月	10,206	10,985	36,688	153,284	28.2		11.5	-1.2	220.0
2017年6月	15,074	37,679	32,219	92,754	-0.5		-15.1	-55.9	13.7

資料:国土交通省「建設工事受注動態統計調査(全国:総受注額、岩手・宮城・福島:1件500万円以上の工事)」

(注)2013年4月値より推計方法が変更されているのでご留意されたい。2013年4月からの前年同月比は新推計方法で再集計された前年同月値から算出している。



グラフ1:受注額



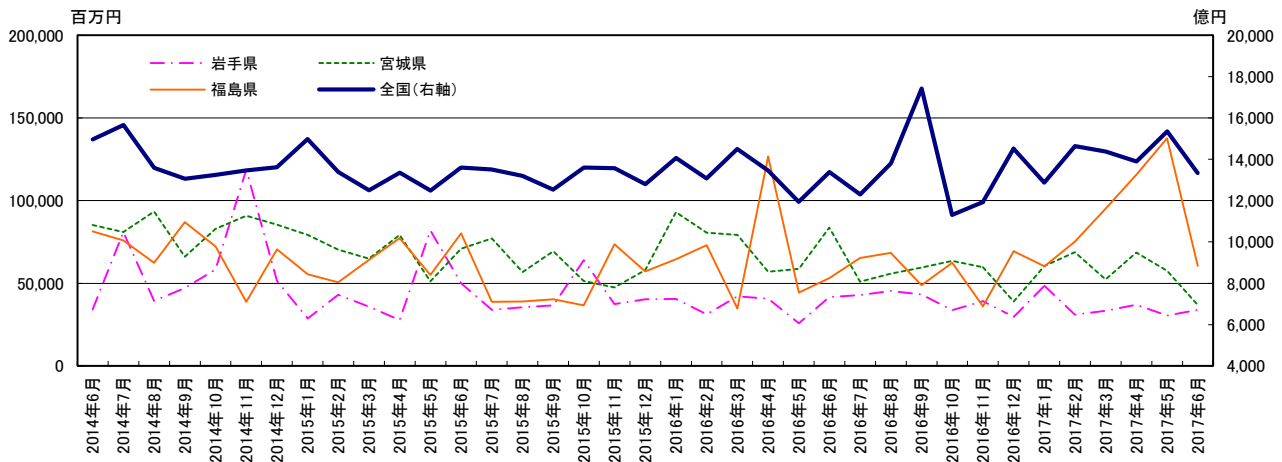
グラフ2:前年同月比

東北3県 公共機関からの受注工事(季節調整値)

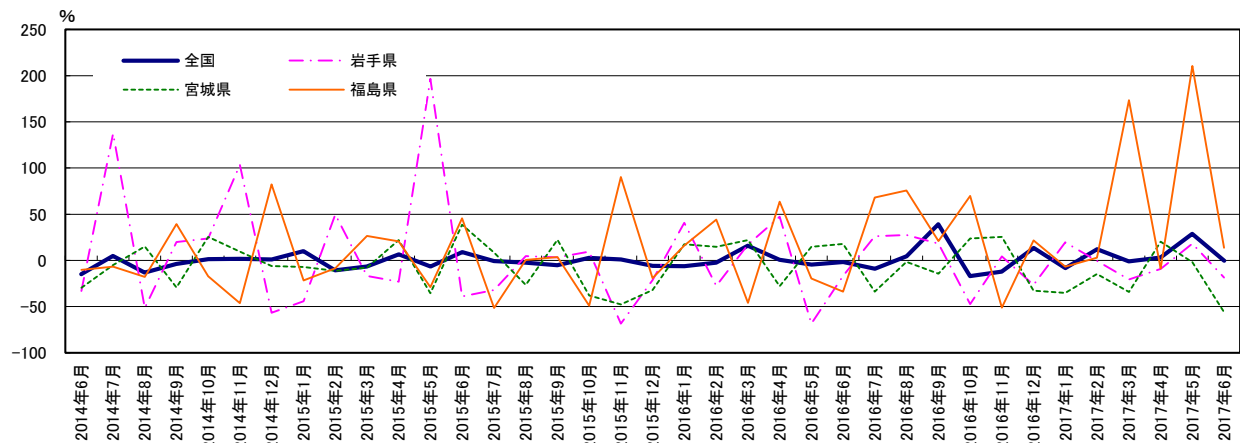
	単位:億円			単位:百万円
	全国(右軸)	岩手県	宮城県	福島県
2014年6月	14,961	34,081	85,225	81,363
2014年7月	15,667	80,947	81,041	75,925
2014年8月	13,586	39,314	93,319	62,452
2014年9月	13,062	47,167	66,052	87,039
2014年10月	13,238	58,383	82,912	72,245
2014年11月	13,457	118,846	90,912	38,761
2014年12月	13,615	51,367	85,358	70,628
2015年1月	14,982	28,733	79,223	55,455
2015年2月	13,387	43,026	70,321	50,686
2015年3月	12,503	35,879	64,913	64,110
2015年4月	13,348	27,653	79,185	77,382
2015年5月	12,485	81,981	51,155	55,138
2015年6月	13,604	50,020	70,983	80,251
2015年7月	13,516	33,981	77,109	38,859
2015年8月	13,198	35,532	56,738	39,006
2015年9月	12,537	36,659	69,368	40,406
2015年10月	13,607	63,939	51,401	36,734
2015年11月	13,577	37,494	47,536	73,711
2015年12月	12,798	40,356	57,917	57,146
2016年1月	14,066	40,440	92,999	64,467
2016年2月	13,069	31,214	80,590	73,151
2016年3月	14,507	42,054	79,198	34,788
2016年4月	13,456	40,775	57,008	126,682
2016年5月	11,938	25,792	58,737	44,385
2016年6月	13,381	41,689	83,723	53,187
2016年7月	12,299	42,899	50,973	65,364
2016年8月	13,806	45,369	55,778	68,499
2016年9月	17,426	43,326	59,529	48,866
2016年10月	11,306	33,702	63,537	62,427
2016年11月	11,930	39,089	59,673	36,011
2016年12月	14,523	29,662	39,006	69,460
2017年1月	12,880	48,426	60,428	60,209
2017年2月	14,636	31,093	68,826	75,251
2017年3月	14,379	33,338	52,284	95,145
2017年4月	13,897	37,030	68,651	115,702
2017年5月	15,359	30,463	57,639	137,774
2017年6月	13,333	34,038	36,770	60,503

	前月比%			
	全国	岩手県	宮城県	福島県
	-14.9	-33.0	-29.4	-10.1
	4.7	137.5	-4.9	-6.7
	-13.3	-51.4	15.2	-17.7
	-3.9	20.0	-29.2	39.4
	1.3	23.8	25.5	-17.0
	1.7	103.6	9.6	-46.3
	1.2	-56.8	-6.1	82.2
	10.0	-44.1	-7.2	-21.5
	-10.6	49.7	-11.2	-8.6
	-6.6	-16.6	-7.7	26.5
	6.8	-22.9	22.0	20.7
	-6.5	196.5	-35.4	-28.7
	9.0	-39.0	38.8	45.5
	-0.6	-32.1	8.6	-51.6
	-2.4	4.6	-26.4	0.4
	-5.0	3.2	22.3	3.6
	2.8	9.5	-38.0	-49.2
	0.9	-68.5	-47.7	90.2
	-6.0	-21.4	-32.1	-19.1
	-6.1	40.7	17.4	16.3
	-2.4	-27.5	14.6	44.3
	16.0	17.2	22.0	-45.7
	0.8	47.5	-28.0	63.7
	-4.4	-68.5	14.8	-19.5
	-1.6	-16.7	17.9	-33.7
	-9.0	26.2	-33.9	68.2
	4.6	27.7	-1.7	75.6
	39.0	18.2	-14.2	20.9
	-16.9	-47.3	23.6	69.9
	-12.1	4.3	25.5	-51.1
	13.5	-26.5	-32.7	21.5
	-8.4	19.7	-35.0	-6.6
	12.0	-0.4	-14.6	2.9
	-0.9	-20.7	-34.0	173.5
	3.3	-9.2	20.4	-8.7
	28.7	18.1	-1.9	210.4
	-0.4	-18.4	-56.1	13.8

資料:国土交通省「建設工事受注動態統計調査(全国:総受注額、岩手・宮城・福島:1件500万円以上の工事)」のデータを元に作成
 (注)2013年4月値より推計方法が変更されているので留意されたい(2013年4月の前月比は参考値)。



グラフ1:受注額



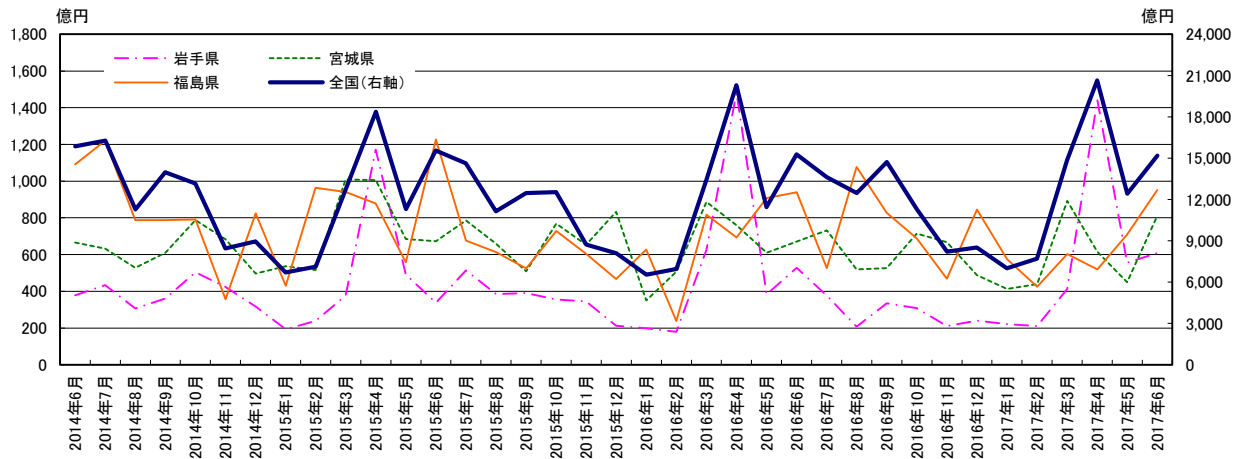
グラフ2:前月比

東北3県 公共工事請負金額

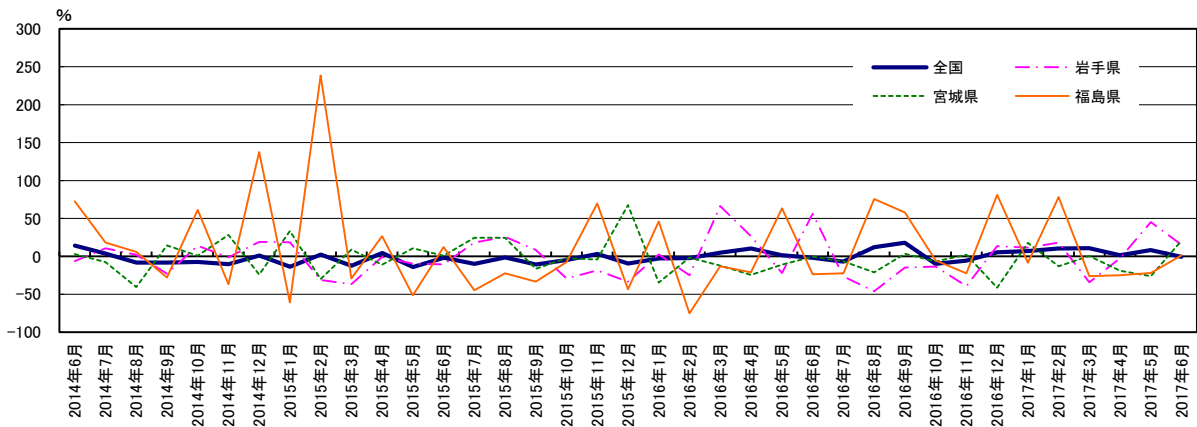
	単位:億円			
	全国(右軸)	岩手県	宮城県	福島県
2014年6月	15,855	378	666	1,092
2014年7月	16,273	434	632	1,220
2014年8月	11,276	306	529	788
2014年9月	13,984	361	609	788
2014年10月	13,161	503	787	790
2014年11月	8,437	423	682	356
2014年12月	8,944	318	496	824
2015年1月	6,708	193	537	430
2015年2月	7,122	238	515	963
2015年3月	12,755	376	1,010	941
2015年4月	18,361	1,170	1,005	879
2015年5月	11,294	491	685	557
2015年6月	15,564	338	672	1,226
2015年7月	14,632	514	786	676
2015年8月	11,132	386	659	613
2015年9月	12,461	391	508	525
2015年10月	12,530	356	768	729
2015年11月	8,720	345	654	605
2015年12月	8,086	212	832	467
2016年1月	6,535	198	350	628
2016年2月	6,968	179	506	239
2016年3月	13,395	625	887	817
2016年4月	20,301	1,481	759	693
2016年5月	11,453	382	609	909
2016年6月	15,278	528	670	939
2016年7月	13,618	376	733	526
2016年8月	12,473	208	519	1,077
2016年9月	14,716	334	526	828
2016年10月	11,273	309	715	689
2016年11月	8,220	210	668	469
2016年12月	8,514	240	488	845
2017年1月	6,997	220	413	575
2017年2月	7,693	211	439	426
2017年3月	14,859	413	891	603
2017年4月	20,646	1,442	615	519
2017年5月	12,421	556	450	709
2017年6月	15,185	608	810	951

	前年同月比%				
	全国	岩手県	宮城県	福島県	
2014年6月	14.3	-6.4		3.1	72.7
2014年7月	3.5	10.8		-7.6	18.3
2014年8月	-8.1	2.2		-40.4	6.1
2014年9月	-8.2	-22.6		14.4	-27.8
2014年10月	-7.4	13.9		1.1	61.1
2014年11月	-10.4	-1.1		28.3	-36.6
2014年12月	1.0	19.1		-23.9	137.5
2015年1月	-13.7	18.6		33.5	-60.9
2015年2月	2.3	-31.1		-29.8	238.4
2015年3月	-12.4	-36.8		9.0	-29.1
2015年4月	4.4	-0.8		-11.1	26.5
2015年5月	-14.0	-9.7		10.4	-51.6
2015年6月	-1.8	-10.4		0.9	12.3
2015年7月	-10.1	18.4		24.5	-44.6
2015年8月	-1.3	25.8		24.7	-22.3
2015年9月	-10.9	8.4		-16.5	-33.4
2015年10月	-4.8	-29.2		-2.4	-7.8
2015年11月	3.3	-18.4		-4.2	69.8
2015年12月	-9.6	-33.4		67.7	-43.2
2016年1月	-2.6	2.4		-34.8	46.0
2016年2月	-2.2	-24.9		-1.7	-75.2
2016年3月	5.0	66.4		-12.1	-13.2
2016年4月	10.6	26.5		-24.4	-21.1
2016年5月	1.4	-22.1		-11.1	63.2
2016年6月	-1.8	56.1		-0.2	-23.4
2016年7月	-6.9	-26.8		-6.8	-22.2
2016年8月	12.0	-46.1		-21.2	75.7
2016年9月	18.1	-14.7		3.5	57.6
2016年10月	-10.0	-13.3		-6.9	-5.5
2016年11月	-5.7	-39.1		2.2	-22.5
2016年12月	5.3	13.4		-41.3	80.9
2017年1月	7.1	11.5		17.8	-8.5
2017年2月	10.4	18.3		-13.2	78.0
2017年3月	10.9	-34.0		0.4	-26.2
2017年4月	1.7	-2.7		-19.0	-25.1
2017年5月	8.5	45.3		-26.1	-22.0
2017年6月	-0.6	15.1		20.8	1.3

資料: 東日本建設業保証㈱



グラフ1: 請負金額



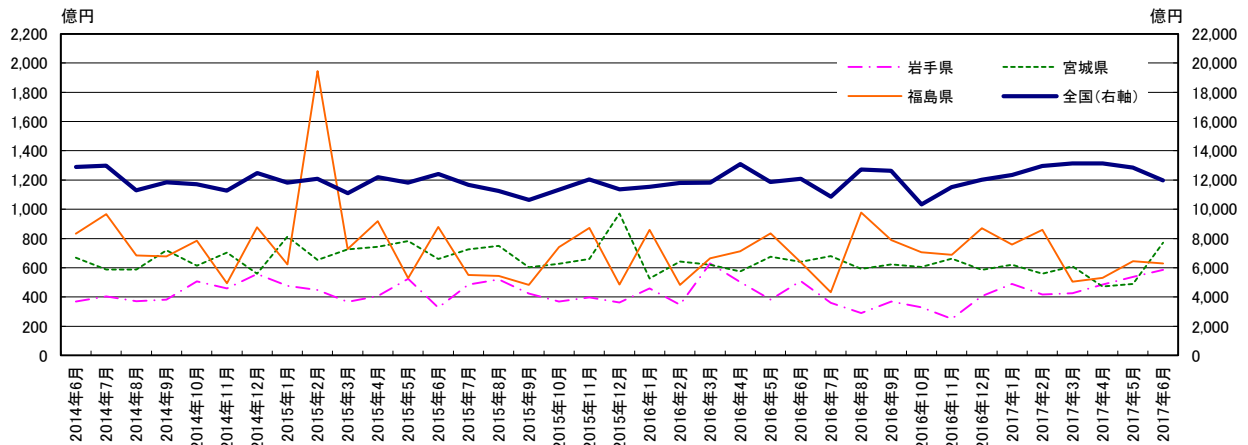
グラフ2: 前年同月比

東北3県 公共工事請負金額（季節調整値）

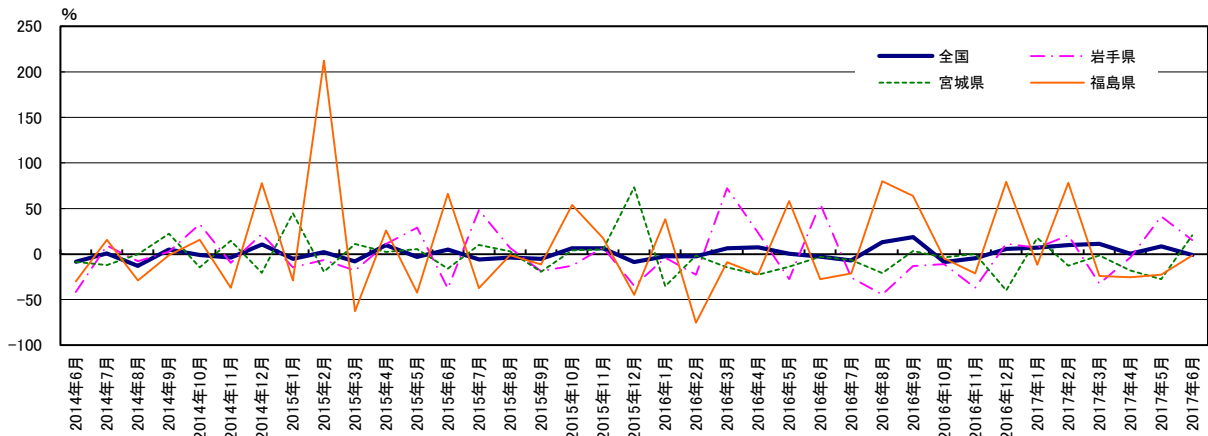
	単位:億円			
	全国(右軸)	岩手県	宮城県	福島県
2014年6月	12,896	369	670	834
2014年7月	12,987	403	588	966
2014年8月	11,289	372	588	685
2014年9月	11,841	381	718	678
2014年10月	11,715	506	613	785
2014年11月	11,267	458	704	493
2014年12月	12,471	558	560	877
2015年1月	11,820	477	812	623
2015年2月	12,081	447	653	1,945
2015年3月	11,091	366	725	729
2015年4月	12,197	407	742	918
2015年5月	11,820	525	783	528
2015年6月	12,407	327	659	879
2015年7月	11,669	486	726	550
2015年8月	11,242	519	749	543
2015年9月	10,640	423	604	482
2015年10月	11,333	369	628	742
2015年11月	12,037	396	661	872
2015年12月	11,368	363	971	485
2016年1月	11,539	458	526	859
2016年2月	11,788	346	643	482
2016年3月	11,813	630	620	665
2016年4月	13,089	502	574	712
2016年5月	11,861	381	675	835
2016年6月	12,082	508	640	637
2016年7月	10,851	361	680	433
2016年8月	12,725	290	592	978
2016年9月	12,629	368	624	790
2016年10月	10,325	329	605	706
2016年11月	11,508	250	663	688
2016年12月	12,017	405	585	869
2017年1月	12,355	489	620	759
2017年2月	12,968	418	560	860
2017年3月	13,129	425	610	505
2017年4月	13,141	484	471	530
2017年5月	12,851	538	489	645
2017年6月	11,973	585	772	628

	前月比%			
	全国	岩手県	宮城県	福島県
	-8.2	-41.7	-8.5	-30.0
	0.7	9.4	-12.1	15.8
	-13.1	-7.9	-0.1	-29.1
	4.9	2.6	22.2	-1.0
	-1.1	32.7	-14.6	15.8
	-3.8	-9.5	14.8	-37.2
	10.7	21.8	-20.4	77.8
	-5.2	-14.6	45.0	-29.0
	2.2	-6.3	-19.6	212.3
	-8.2	-18.0	11.1	-62.5
	10.0	11.2	2.3	25.9
	-3.1	29.0	5.5	-42.4
	5.0	-37.6	-15.8	66.4
	-5.9	48.4	10.1	-37.5
	-3.7	6.9	3.1	-1.2
	-5.4	-18.6	-19.4	-11.3
	6.5	-12.7	4.0	53.8
	6.2	7.3	5.2	17.6
	-8.8	-34.9	73.4	-44.7
	-2.4	-3.9	-35.2	38.0
	-2.4	-22.5	-1.6	-75.2
	6.5	72.1	-14.5	-8.7
	7.3	23.3	-22.7	-22.4
	0.4	-27.4	-13.8	58.1
	-2.6	55.2	-2.9	-27.5
	-7.0	-25.7	-6.4	-21.2
	13.2	-44.2	-20.9	80.0
	18.7	-13.0	3.3	63.9
	-8.9	-10.9	-3.6	-4.9
	-4.4	-37.0	0.3	-21.1
	5.7	11.6	-39.8	79.3
	7.1	6.8	17.9	-11.7
	10.0	20.7	-12.9	78.3
	11.1	-32.5	-1.7	-24.1
	0.4	-3.5	-17.9	-25.6
	8.3	41.2	-27.6	-22.8
	-0.9	15.2	20.5	-1.4

資料: 東日本建設業保証協会のデータを元に作成



グラフ1: 請負金額



グラフ2: 前月比