

「東日本大震災」に関する 建設資材情報（第88回）

平成29年10月号
(平成29年9月10日現在)



平成29年9月10日までに収集した情報をもとに太平洋沿岸3県（岩手県・宮城県・福島県）の地場資材の状況をお知らせいたします。

状況は常に変化しているため、最新の状況とは異なる場合があることをご了承のうえ、ご参照ください。ご多忙のなか、情報を提供いただきました皆さまに深く感謝いたします。

今後とも、ご理解とご協力を賜りますようお願い申し上げます。

なお、全国10都市における主要建設資材の市況動向及び価格動向について、建設Naviで提供しています。こちらもぜひご利用ください。

→<http://www.kensetu-navi.com/sikyo/index.php>

＜本資料の留意点＞

本資料を参照いただくにあたっては、以下の点にご留意ください。

- 本資料は各資材の全体的な需給動向等のトレンドであって、個々の品目、規格により差異が生じる場合があります。
- 価格は都市内現場持ち込みの需要家渡し価格となります。
- 価格は建設物価10月号（平成29年9月10日までに得られた最新の調査結果）の価格となります。
- 価格の前月比は建設物価9月号（平成29年8月10日時点）に対する比較となります。
- 前回（第87回：平成29年8月10日時点）に対する変更箇所を赤文字にしています。

一般財団法人 建設物価調査会
災害関連資材情報室(調査統括部内)

TEL:03-3663-3892

目 次

【参考】建設資材 統計資料（被災3県）	1
---------------------	---

生コンクリート出荷量

アスファルト混合物・再生アスファルト混合物 製造数量

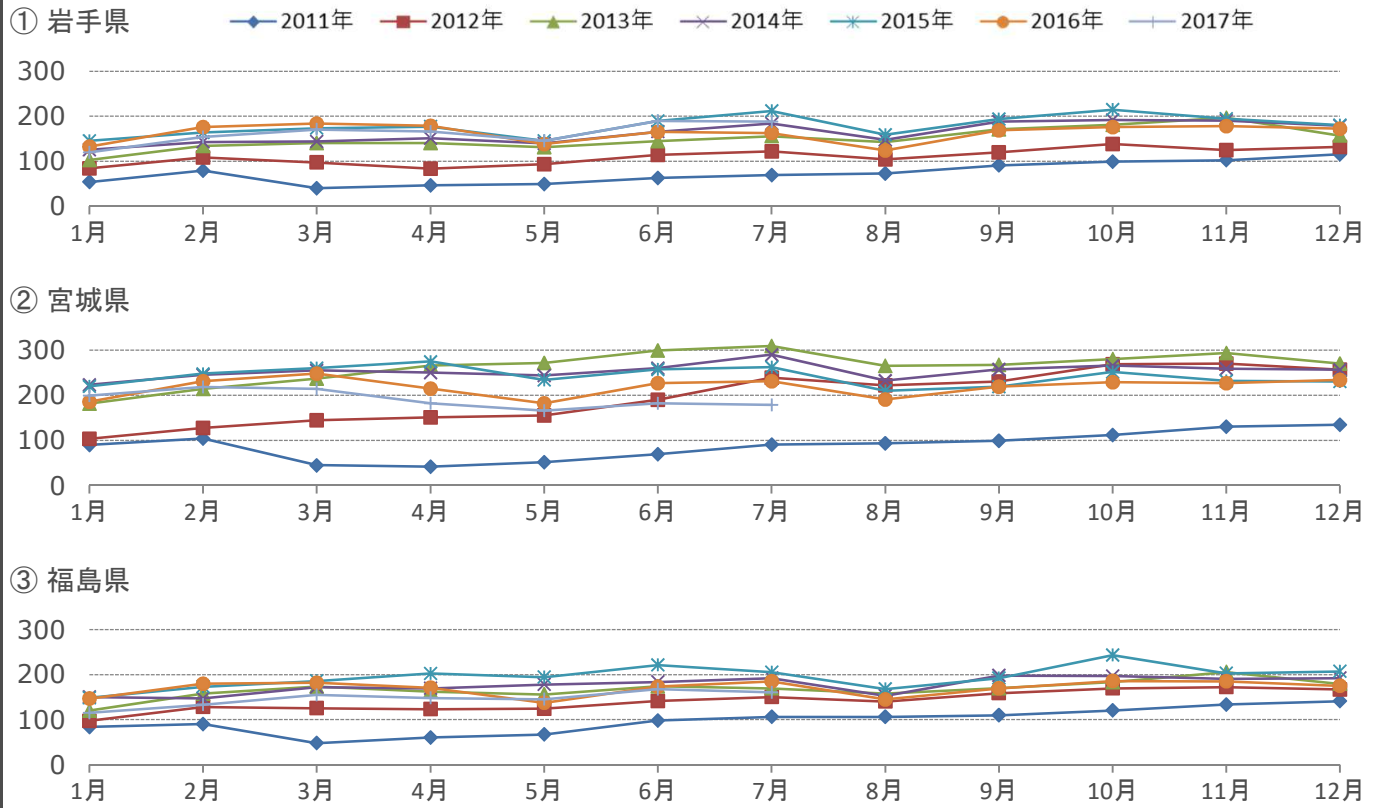
【地場資材の価格動向】

久慈（久慈市・岩手県）の価格推移	2
宮古（宮古市・岩手県）の価格推移	3
釜石（釜石市・岩手県）の価格推移	4
大船渡（大船渡市・岩手県）の価格推移	5
気仙沼（気仙沼市・宮城県）の価格推移	6
南三陸（南三陸町・宮城県）の価格推移	7
石巻A（旧石巻市・宮城県）の価格推移	8
石巻B（旧雄勝町・宮城県）の価格推移	9
仙台（仙台市・宮城県）の価格推移	10
亘理（亘理町・宮城県）の価格推移	11
福島（福島市・福島県）の価格推移	12
南相馬（南相馬市・福島県）の価格推移	13
いわき（いわき市・福島県）の価格推移	14

【参考】建設資材 統計資料(被災3県)

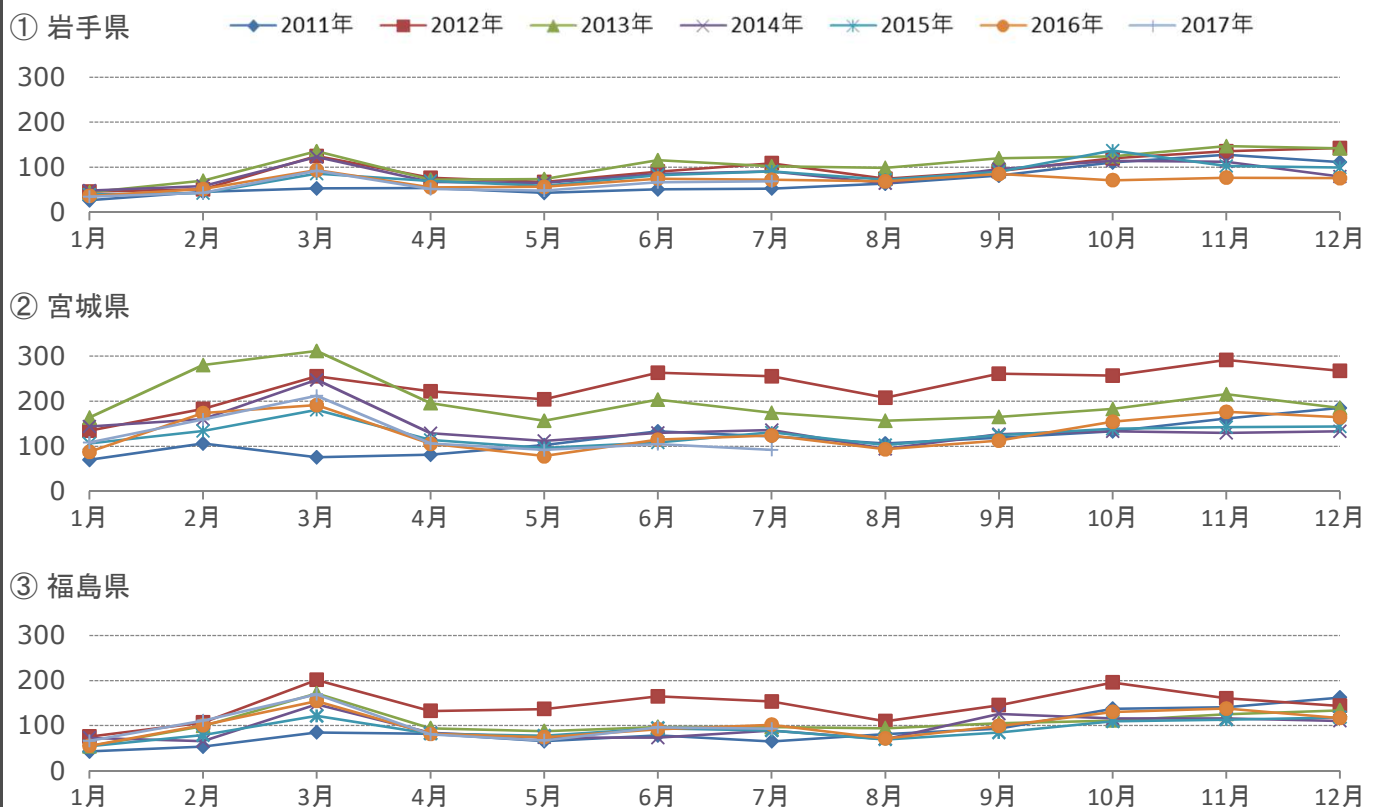
■生コンクリート出荷量(千m³)

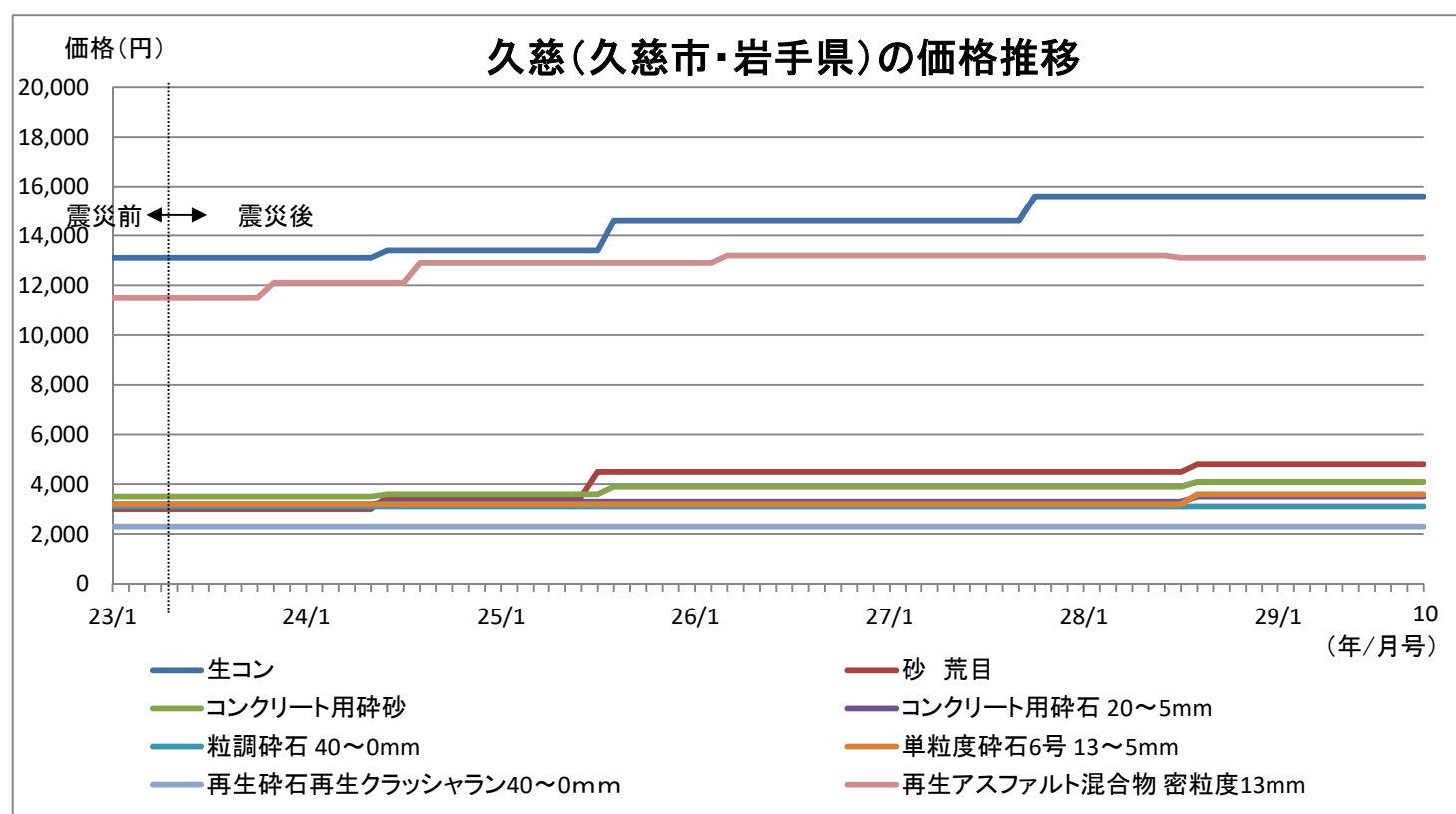
(出典: 全国生コンクリート工業組合連合会)



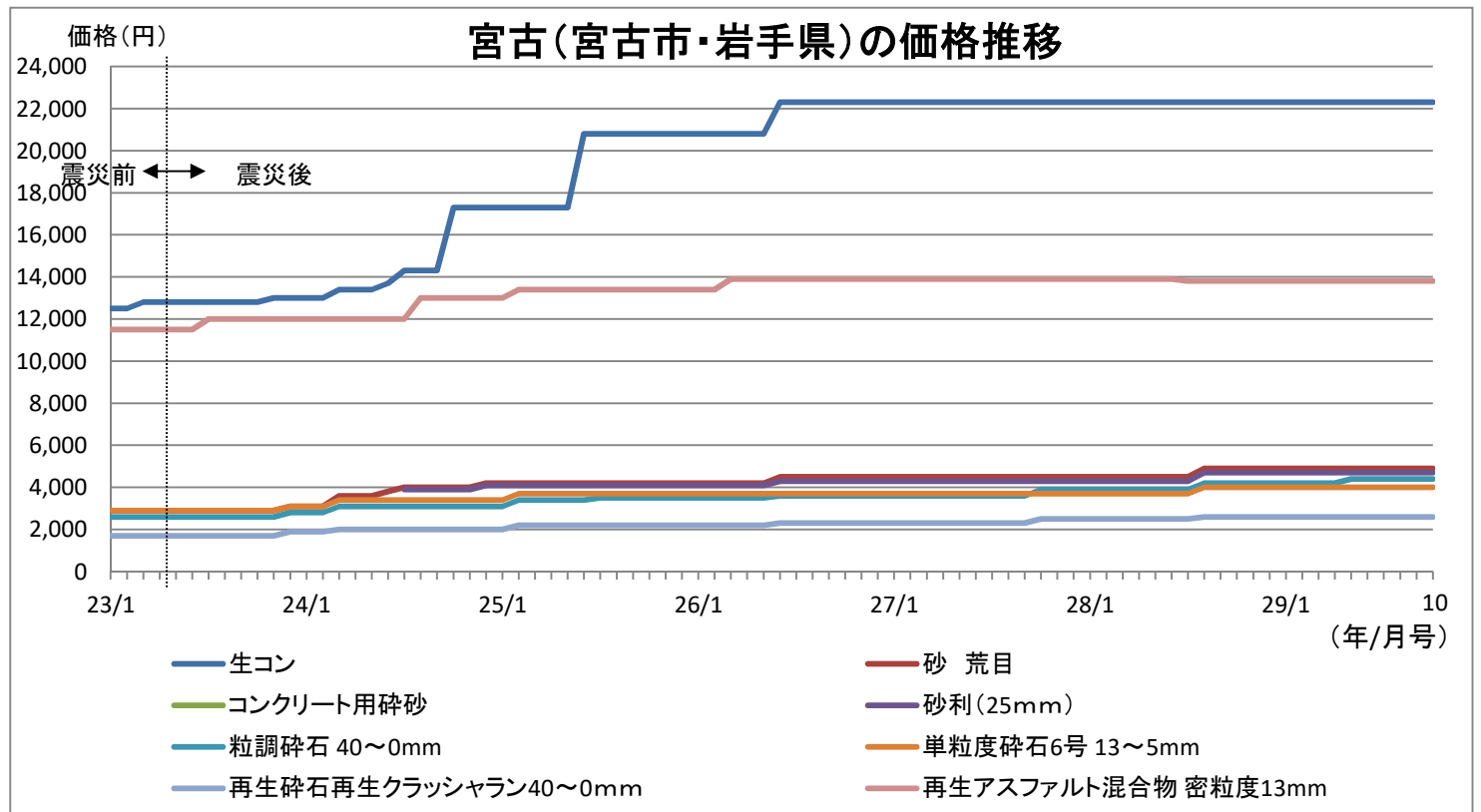
■アスファルト混合物・再生アスファルト混合物 製造数量(千t)

(出典: (一社)日本アスファルト合材協会)



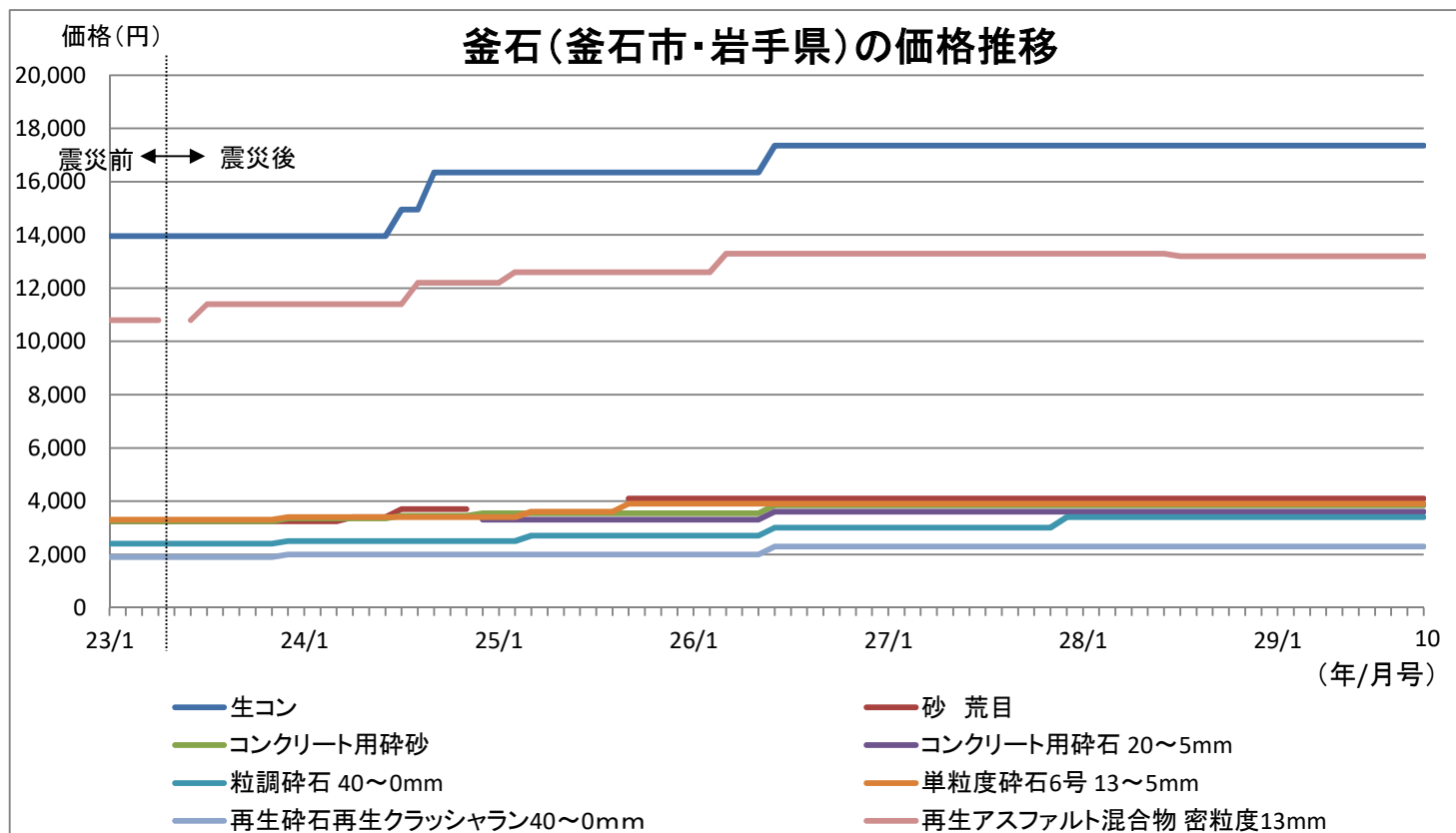


品名	規格	単位	価格	価格動向		需給動向	
				前月比	気配	現在の需給	需給の見通し
生コンクリート	18-18-25(20)N 取引数量:200～1,000m3	m3	15,600	変わらず	横ばい	ややひっ迫	ややひっ迫
砂	荒目 取引数量:200～3,000m3	m3	4,800	変わらず	横ばい	ややひっ迫	ひっ迫
コンクリート用砕砂	取引数量:200～3,000m3	m3	4,100	変わらず	横ばい	ややひっ迫	ひっ迫
コンクリート用砕石	20～5mm 取引数量:200～3,000m3	m3	3,500	変わらず	横ばい	均衡	均衡
粒度調整砕石	40～0mm 取引数量:200～2,000m3	m3	3,100	変わらず	横ばい	均衡	均衡
単粒度砕石	6号<13～5mm> 取引数量:100～1,000m3	m3	3,600	変わらず	横ばい	均衡	均衡
再生クラッシュラン	40～0mm 取引数量:200～2,000m3	m3	2,300	変わらず	横ばい	ややひっ迫	ややひっ迫
再生アスファルト混合物	密粒度13mm 取引数量:200～2,000t	t	13,100	変わらず	横ばい	均衡	均衡



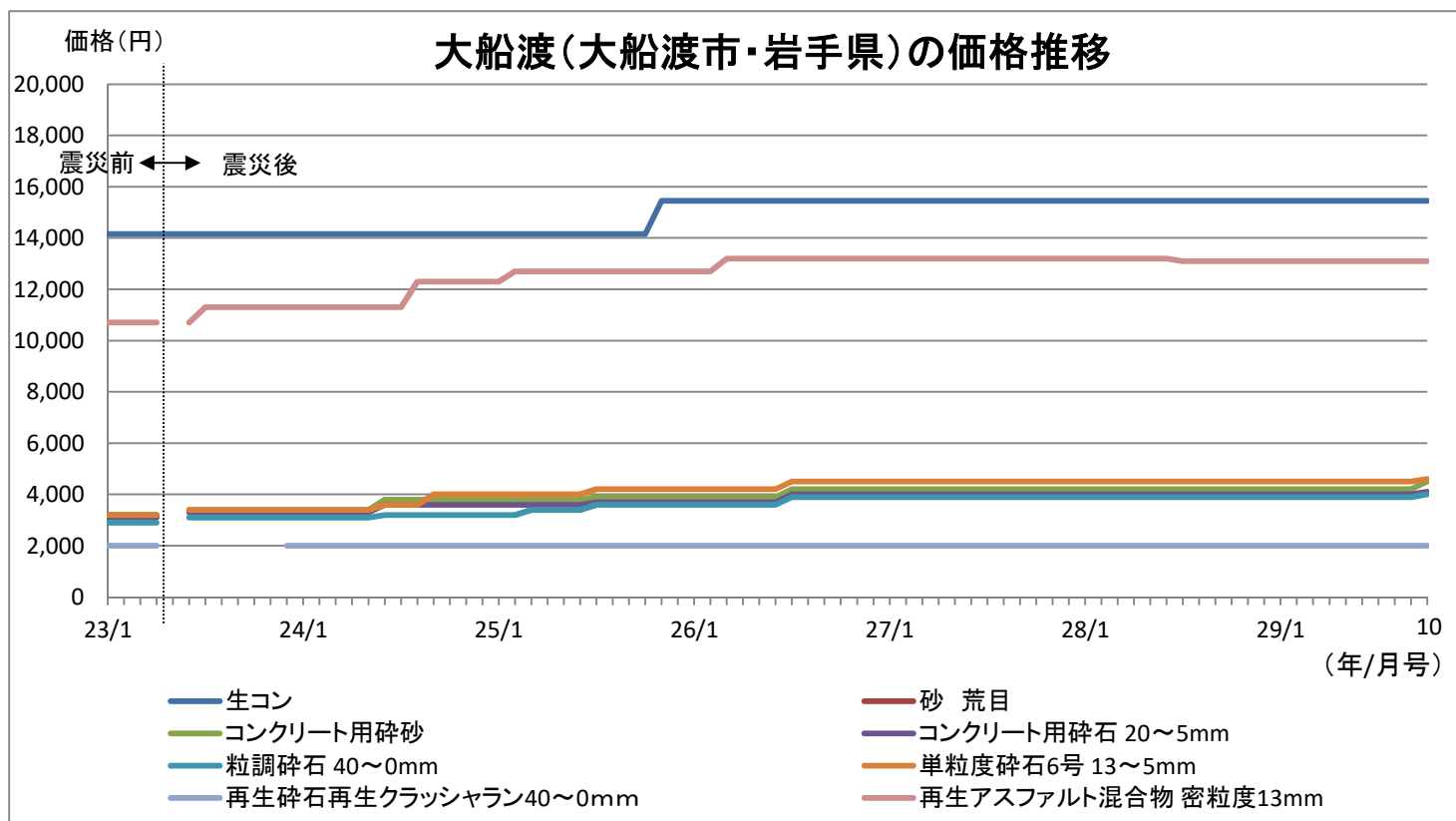
品名	規格	単位	価格	価格動向		需給動向	
				前月比	気配	現在の需給	需給の見通し
生コンクリート	18-18-25(20)N 取引数量:200～1,000m3	m3	22,300	変わらず	横ばい	ひっ迫	ひっ迫
砂	荒目 取引数量:200～3,000m3	m3	4,900	変わらず	横ばい	ややひっ迫	ややひっ迫
コンクリート用砕砂	取引数量:200～3,000m3	m3	—	—	—	—	—
砂利	25mm(洗い) 取引数量:200～3,000m3	m3	4,700	変わらず	横ばい	ややひっ迫	ややひっ迫
粒度調整砕石	40～0mm 取引数量:200～2,000m3	m3	4,400	変わらず	横ばい	ひっ迫	ひっ迫
単粒度砕石	6号<13～5mm> 取引数量:100～1,000m3	m3	4,000	変わらず	横ばい	ややひっ迫	ややひっ迫
再生クラッシャラン	40～0mm 取引数量:200～2,000m3	m3	2,600	変わらず	横ばい	ややひっ迫	ややひっ迫
再生アスファルト混合物	密粒度13mm 取引数量:200～2,000t	t	13,800	変わらず	横ばい	均衡	均衡

釜石(釜石市・岩手県)の価格推移



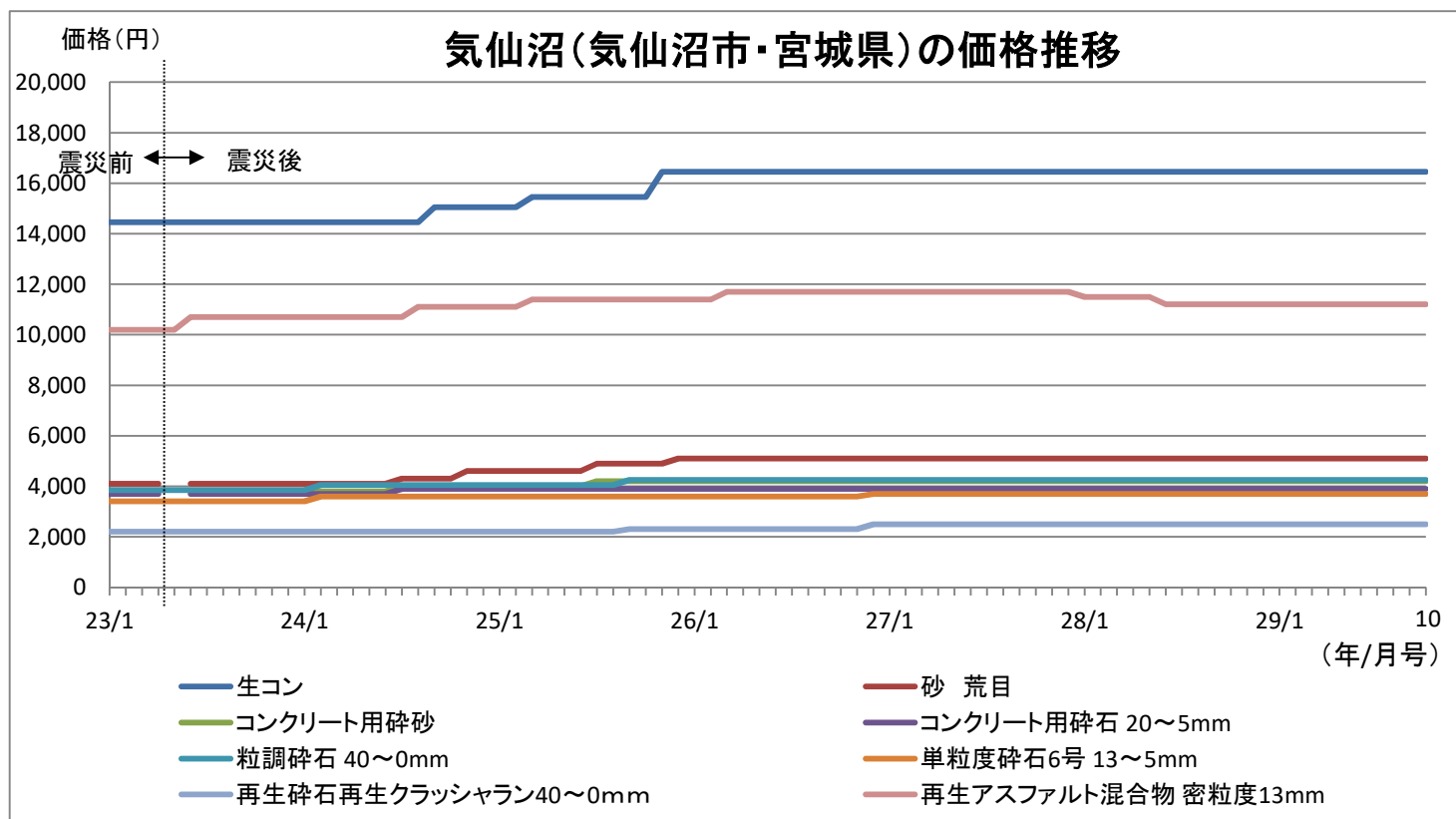
品名	規格	単位	価格	価格動向		需給動向	
				前月比	気配	現在の需給	需給の見通し
生コンクリート	18-18-25(20)N 取引数量:200～1,000m3	m3	17,350	変わらず	横ばい	均衡	均衡
砂	荒目 取引数量:200～3,000m3	m3	4,100	変わらず	横ばい	ややひっ迫	ややひっ迫
コンクリート用砕砂	取引数量:200～3,000m3	m3	3,850	変わらず	横ばい	ややひっ迫	ややひっ迫
コンクリート用砕石	20～5mm 取引数量:200～3,000m3	m3	3,600	変わらず	横ばい	ややひっ迫	ややひっ迫
粒度調整砕石	40～0mm 取引数量:200～2,000m3	m3	3,400	変わらず	横ばい	ややひっ迫	ややひっ迫
単粒度砕石	6号<13～5mm> 取引数量:100～1,000m3	m3	3,900	変わらず	横ばい	均衡	均衡
再生クラッシュラン	40～0mm 取引数量:200～2,000m3	m3	2,300	変わらず	横ばい	ややひっ迫	ややひっ迫
再生アスファルト混合物	密粒度13mm 取引数量:200～2,000t	t	13,200	変わらず	横ばい	均衡	均衡

大船渡(大船渡市・岩手県)の価格推移



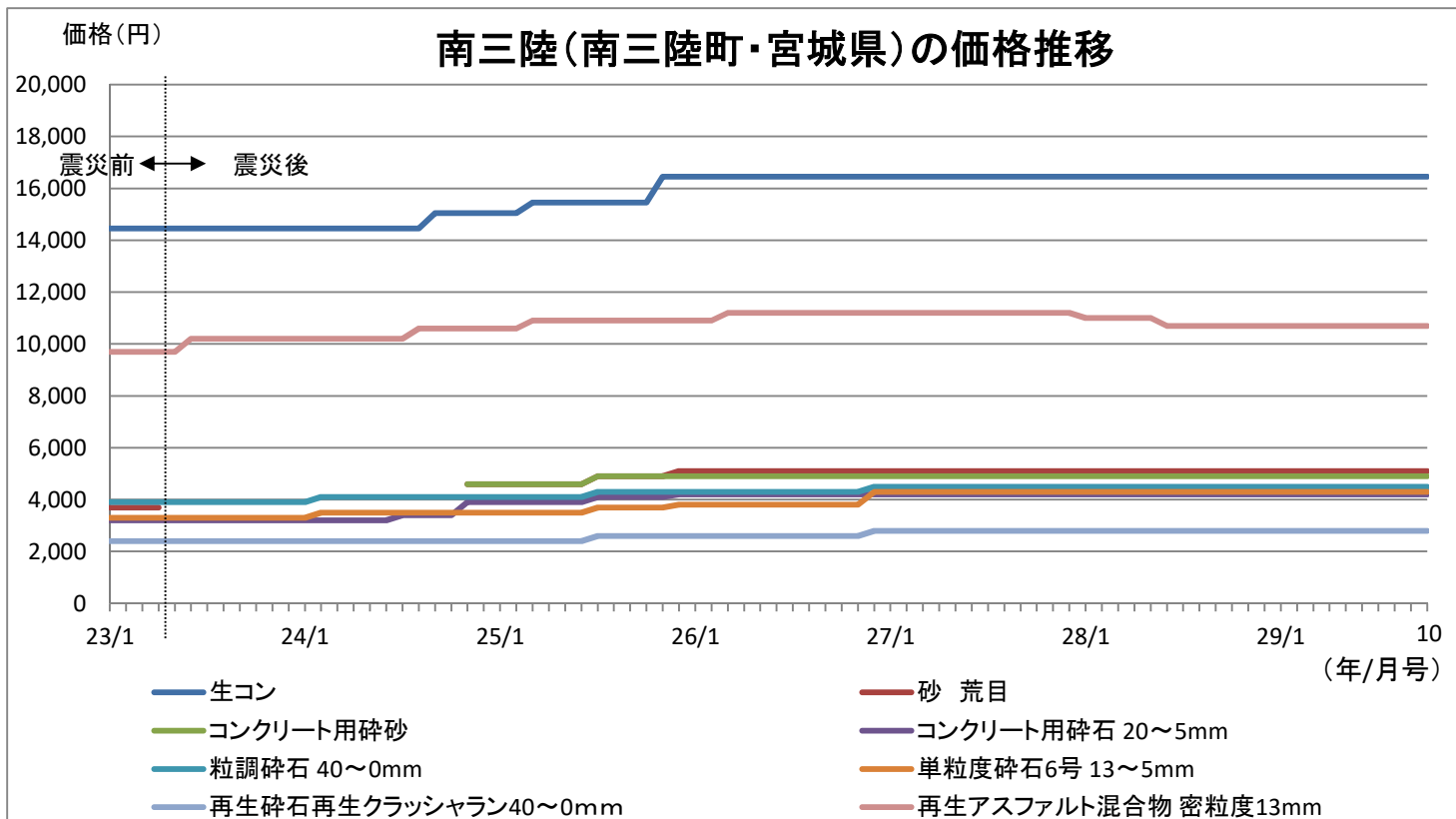
品名	規格	単位	価格	価格動向		需給動向	
				前月比	気配	現在の需給	需給の見通し
生コンクリート	18-18-25(20)N 取引数量:200～1,000m3	m3	15,450	変わらず	横ばい	均衡	均衡
砂	荒目 取引数量:200～3,000m3	m3	—	—	—	—	—
コンクリート用砕砂	取引数量:200～3,000m3	m3	4,500	上伸	横ばい	均衡	均衡
コンクリート用砕石	20～5mm 取引数量:200～3,000m3	m3	4,100	上伸	横ばい	均衡	均衡
粒度調整砕石	40～0mm 取引数量:200～2,000m3	m3	4,000	上伸	横ばい	均衡	均衡
単粒度砕石	6号<13～5mm> 取引数量:100～1,000m3	m3	4,600	上伸	横ばい	均衡	均衡
再生クラッシュラン	40～0mm 取引数量:200～2,000m3	m3	2,000	変わらず	横ばい	ややひっ迫	ややひっ迫
再生アスファルト混合物	密粒度13mm 取引数量:200～2,000t	t	13,100	変わらず	横ばい	均衡	均衡

気仙沼(気仙沼市・宮城県)の価格推移



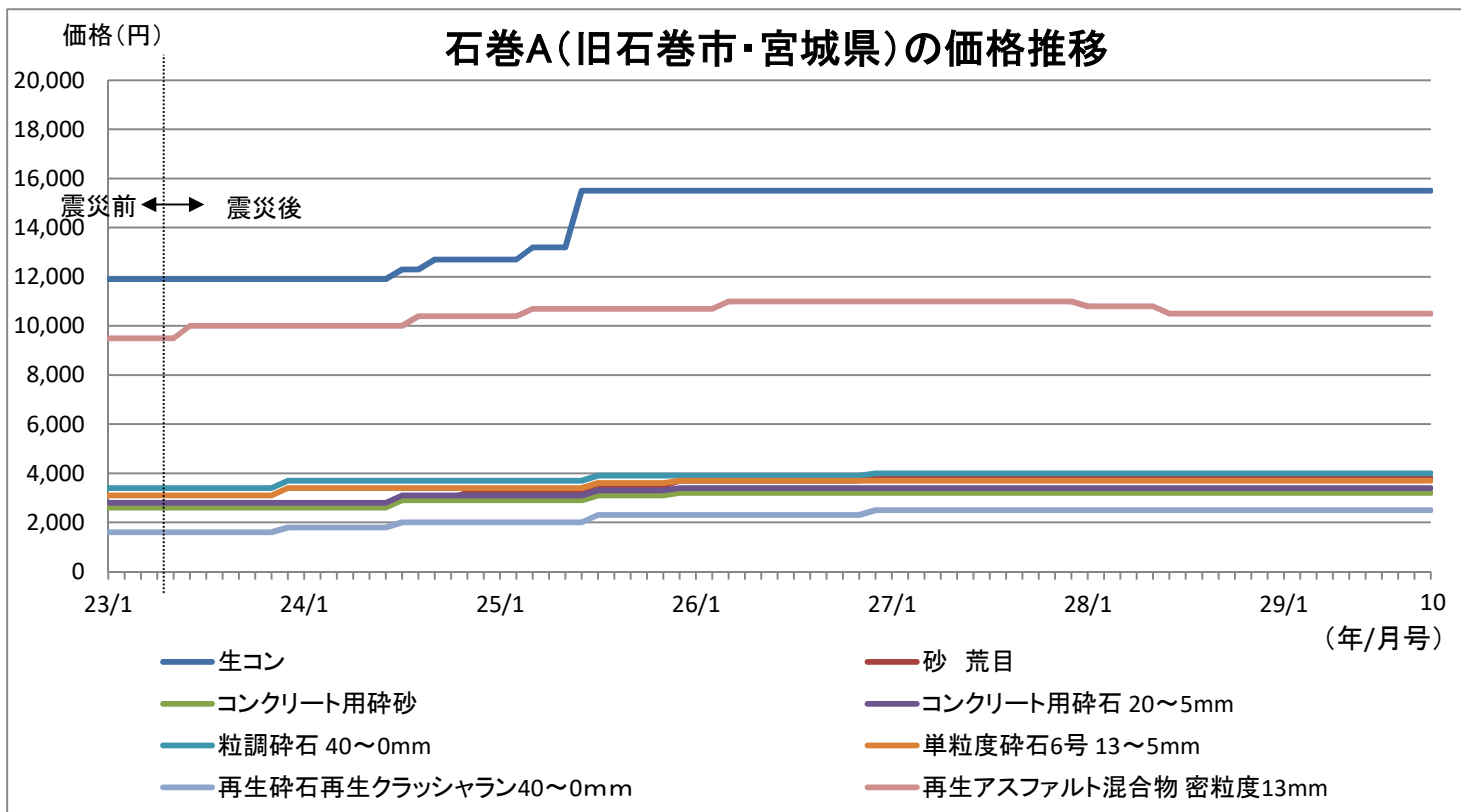
品名	規格	単位	価格	価格動向		需給動向	
				前月比	気配	現在の需給	需給の見通し
生コンクリート	18-18-25(20)N 取引数量:200～1,000m3	m3	16,450	変わらず	横ばい	ややひっ迫	ややひっ迫
砂	荒目 取引数量:200～3,000m3	m3	5,100	変わらず	横ばい	均衡	ややひっ迫
コンクリート用砕砂	取引数量:200～3,000m3	m3	4,200	変わらず	横ばい	ややひっ迫	ややひっ迫
コンクリート用砕石	20～5mm 取引数量:200～3,000m3	m3	3,900	変わらず	横ばい	ややひっ迫	ややひっ迫
粒度調整砕石	40～0mm 取引数量:200～2,000m3	m3	4,250	変わらず	横ばい	ややひっ迫	ややひっ迫
単粒度砕石	6号<13～5mm> 取引数量:100～1,000m3	m3	3,700	変わらず	横ばい	均衡	均衡
再生クラッシュラン	40～0mm 取引数量:200～2,000m3	m3	2,500	変わらず	横ばい	ややひっ迫	ひっ迫
再生アスファルト混合物	密粒度13mm 取引数量:200～2,000t	t	11,200	変わらず	横ばい	均衡	均衡

南三陸(南三陸町・宮城県)の価格推移



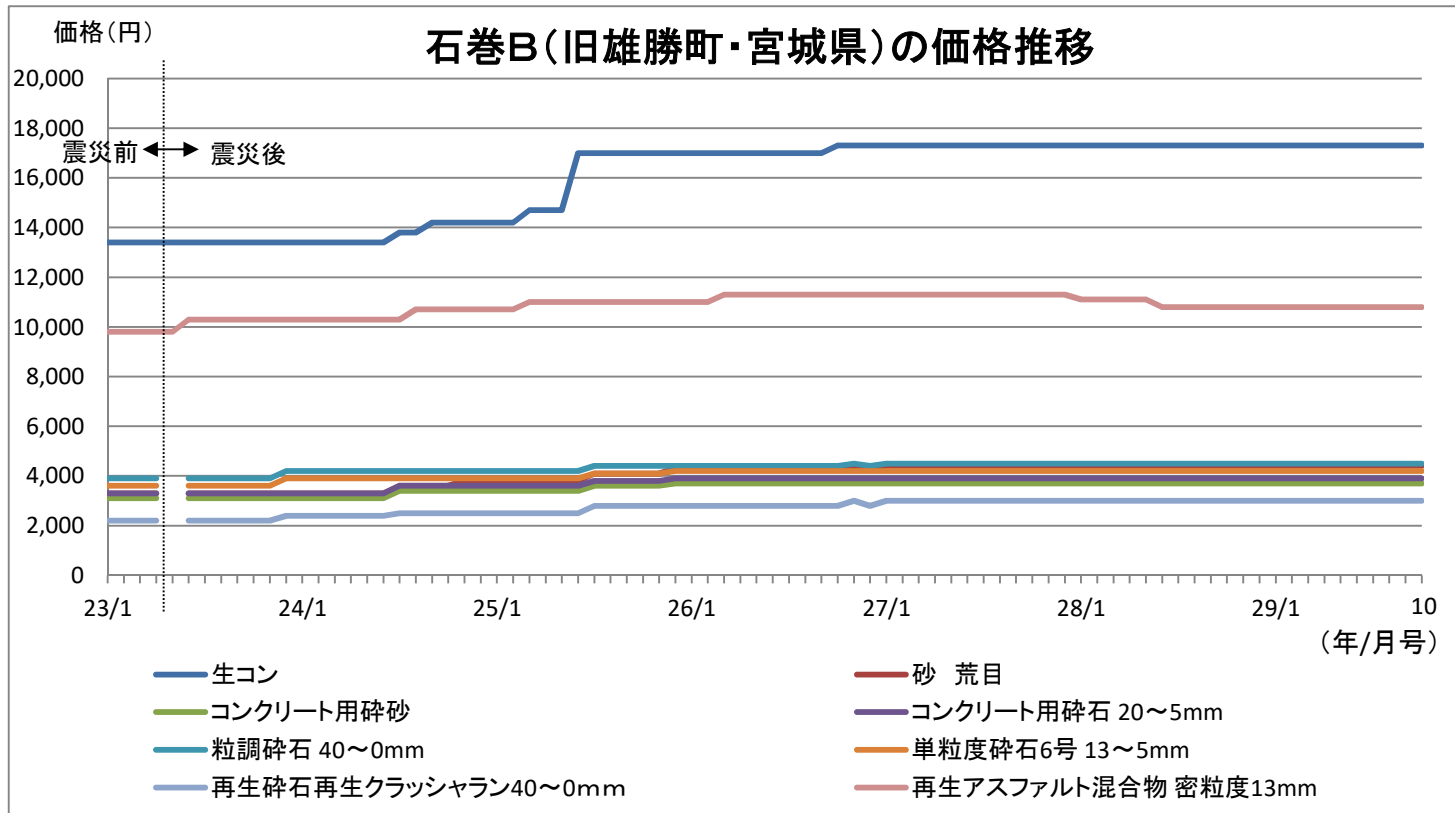
品名	規格	単位	価格	価格動向		需給動向	
				前月比	気配	現在の需給	需給の見通し
生コンクリート	18-18-25(20)N 取引数量:200～1,000m3	m3	16,450	変わらず	横ばい	ややひっ迫	ややひっ迫
砂	荒目 取引数量:200～3,000m3	m3	5,100	変わらず	横ばい	均衡	ややひっ迫
コンクリート用砕砂	取引数量:200～3,000m3	m3	4,900	変わらず	横ばい	ややひっ迫	ややひっ迫
コンクリート用砕石	20～5mm 取引数量:200～3,000m3	m3	4,200	変わらず	横ばい	ややひっ迫	ややひっ迫
粒度調整砕石	40～0mm 取引数量:200～2,000m3	m3	4,500	変わらず	横ばい	ややひっ迫	ややひっ迫
単粒度砕石	6号<13～5mm> 取引数量:100～1,000m3	m3	4,300	変わらず	横ばい	均衡	均衡
再生クラッシャラン	40～0mm 取引数量:200～2,000m3	m3	2,800	変わらず	横ばい	ややひっ迫	ひっ迫
再生アスファルト混合物	密粒度13mm 取引数量:200～2,000t	t	10,700	変わらず	横ばい	均衡	均衡

石巻A(旧石巻市・宮城県)の価格推移

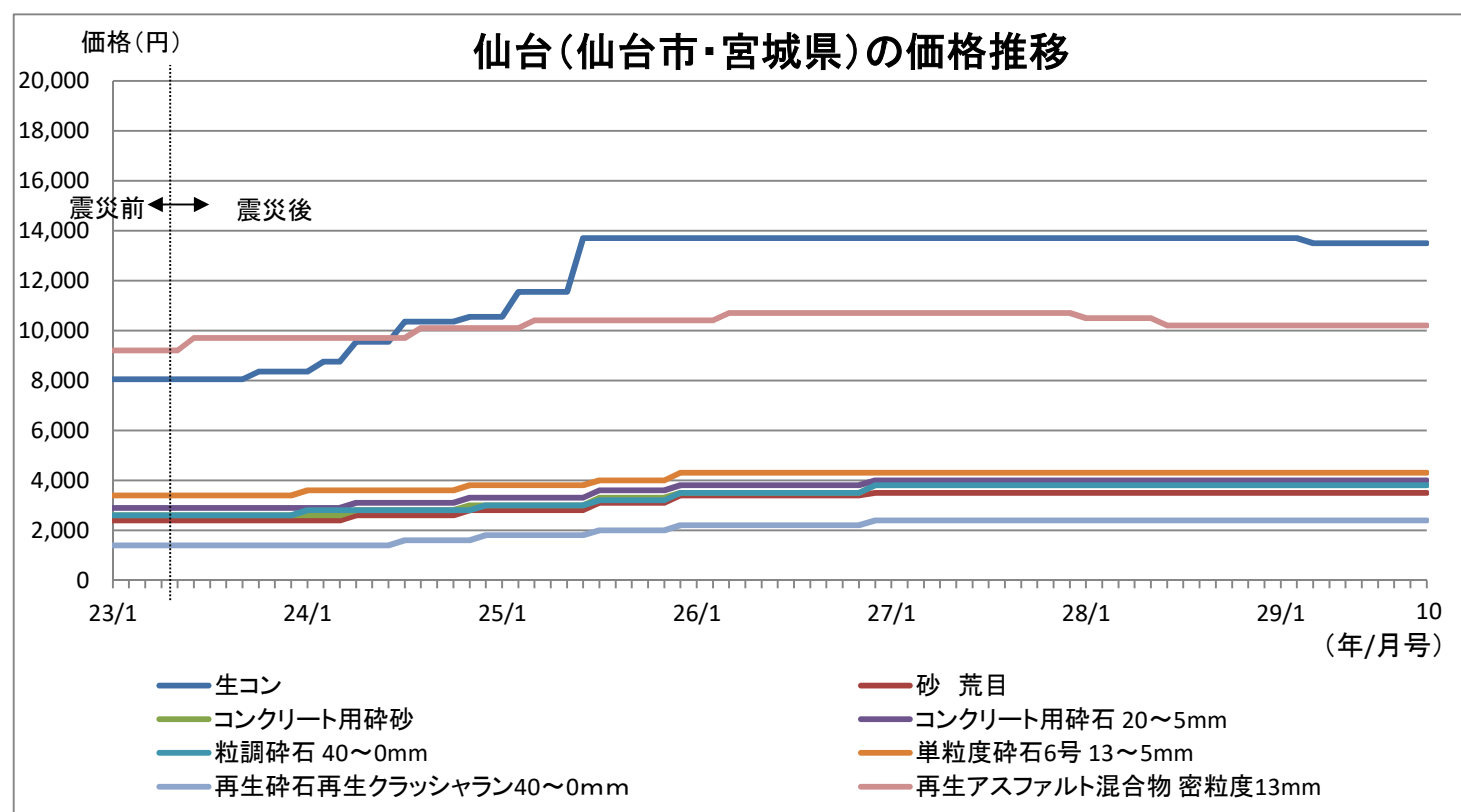


品名	規格	単位	価格	価格動向		需給動向	
				前月比	気配	現在の需給	需給の見通し
生コンクリート	18-18-25(20)N 取引数量:200～1,000m3	m3	15,500	変わらず	横ばい	均衡	ややひっ迫
砂	荒目 取引数量:200～3,000m3	m3	3,800	変わらず	横ばい	均衡	ややひっ迫
コンクリート用砕砂	取引数量:200～3,000m3	m3	3,200	変わらず	横ばい	均衡	ややひっ迫
コンクリート用砕石	20～5mm 取引数量:200～3,000m3	m3	3,400	変わらず	横ばい	均衡	ややひっ迫
粒度調整砕石	40～0mm 取引数量:200～2,000m3	m3	4,000	変わらず	横ばい	均衡	ややひっ迫
単粒度砕石	6号<13～5mm> 取引数量:100～1,000m3	m3	3,700	変わらず	横ばい	均衡	均衡
再生クラッシュラン	40～0mm 取引数量:200～2,000m3	m3	2,500	変わらず	横ばい	均衡	ややひっ迫
再生アスファルト混合物	密粒度13mm 取引数量:200～2,000t	t	10,500	変わらず	横ばい	均衡	均衡

石巻B(旧雄勝町・宮城県)の価格推移

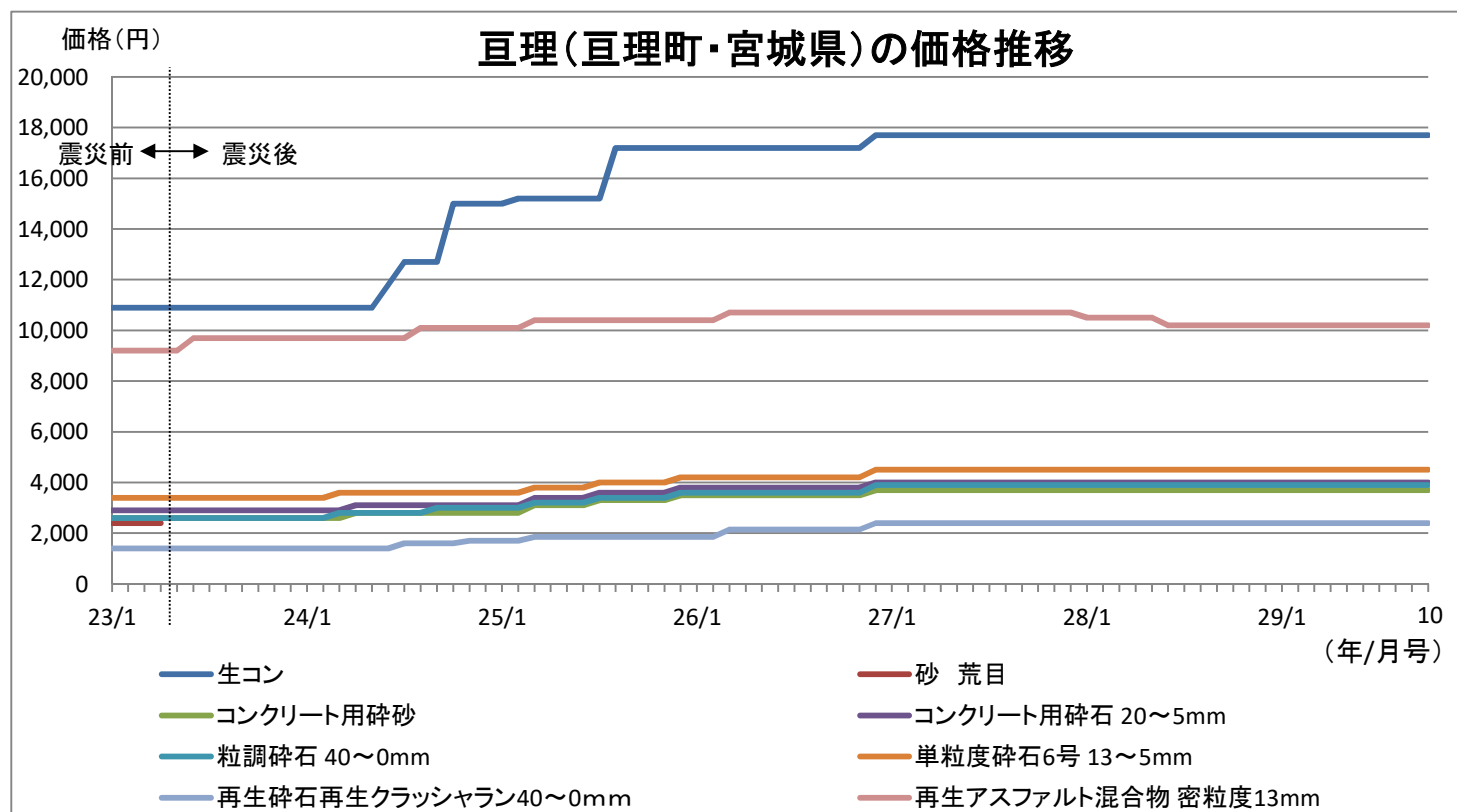


品名	規格	単位	価格	価格動向		需給動向	
				前月比	気配	現在の需給	需給の見通し
生コンクリート	18-18-25(20)N 取引数量:200～1,000m3	m3	17,300	変わらず	横ばい	均衡	ややひっ迫
砂	荒目 取引数量:200～3,000m3	m3	4,400	変わらず	横ばい	均衡	ややひっ迫
コンクリート用砕砂	取引数量:200～3,000m3	m3	3,700	変わらず	横ばい	均衡	ややひっ迫
コンクリート用砕石	20～5mm 取引数量:200～3,000m3	m3	3,900	変わらず	横ばい	均衡	ややひっ迫
粒度調整砕石	40～0mm 取引数量:200～2,000m3	m3	4,500	変わらず	横ばい	均衡	ややひっ迫
単粒度砕石	6号<13～5mm> 取引数量:100～1,000m3	m3	4,200	変わらず	横ばい	均衡	均衡
再生クラッシュラン	40～0mm 取引数量:200～2,000m3	m3	3,000	変わらず	横ばい	均衡	ややひっ迫
再生アスファルト混合物	密粒度13mm 取引数量:200～2,000t	t	10,800	変わらず	横ばい	均衡	均衡

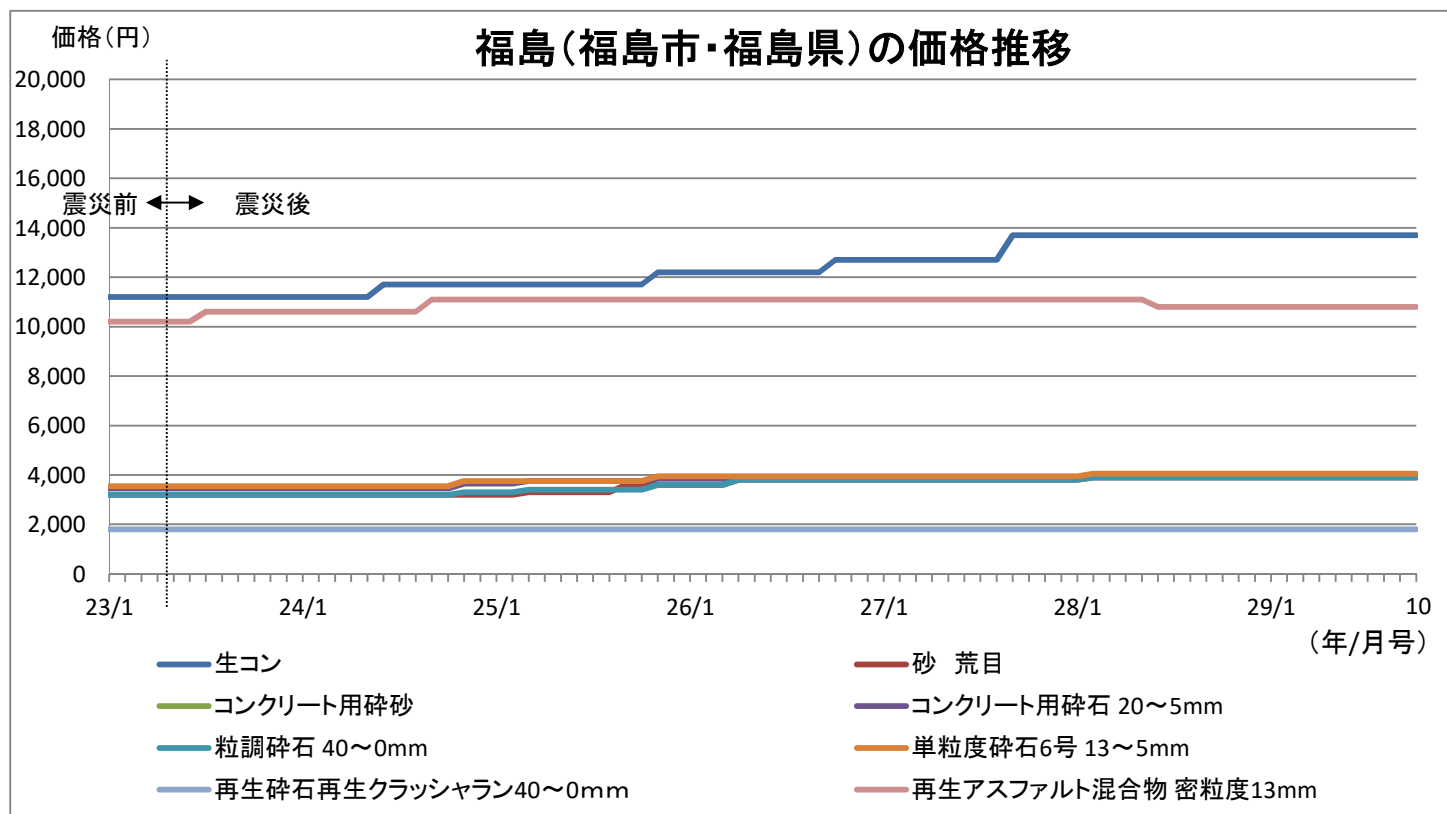


品名	規格	単位	価格	価格動向		需給動向	
				前月比	気配	現在の需給	需給の見通し
生コンクリート	18-18-25(20)N 取引数量:200～1,000m3	m3	13,500	変わらず	横ばい	均衡	均衡
砂	荒目 取引数量:200～3,000m3	m3	3,500	変わらず	横ばい	均衡	均衡
コンクリート用砕砂	取引数量:200～3,000m3	m3	3,800	変わらず	横ばい	均衡	均衡
コンクリート用砕石	20～5mm 取引数量:200～3,000m3	m3	4,000	変わらず	横ばい	均衡	均衡
粒度調整砕石	40～0mm 取引数量:200～2,000m3	m3	3,800	変わらず	横ばい	均衡	均衡
単粒度砕石	6号<13～5mm> 取引数量:100～1,000m3	m3	4,300	変わらず	横ばい	均衡	均衡
再生クラッシャーラン	40～0mm 取引数量:200～2,000m3	m3	2,400	変わらず	横ばい	ひっ迫	ひっ迫
再生アスファルト混合物	密粒度13mm 取引数量:200～2,000t	t	10,200	変わらず	横ばい	均衡	均衡

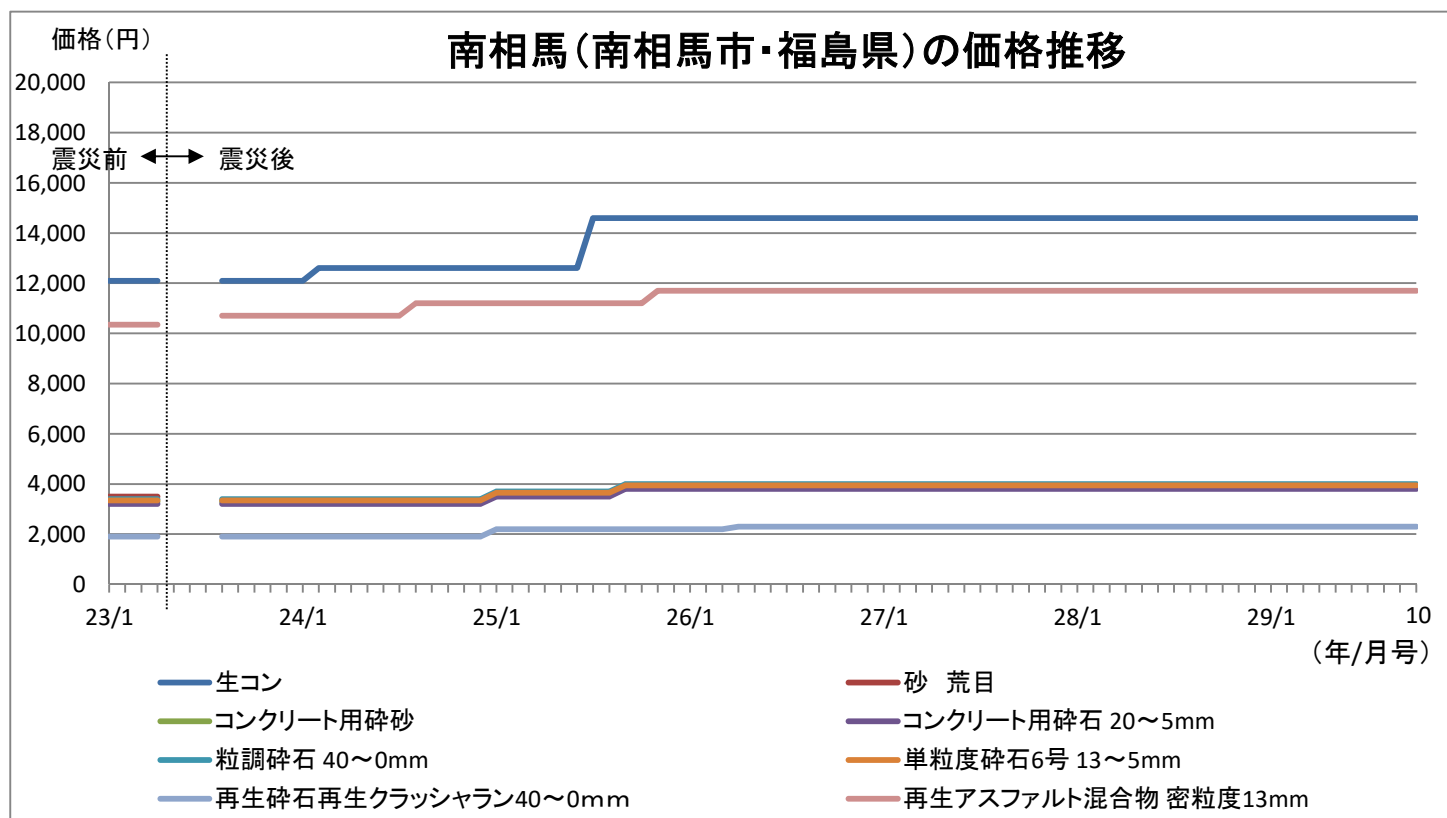
亶理(亶理町・宮城県)の価格推移



品名	規格	単位	価格	価格動向		需給動向	
				前月比	気配	現在の需給	需給の見通し
生コンクリート	18-18-25(20)N 取引数量:200～1,000m3	m3	17,700	変わらず	横ばい	均衡	ややひっ迫
砂	荒目 取引数量:200～3,000m3	m3	—	—	—	—	—
コンクリート用砕砂	取引数量:200～3,000m3	m3	3,700	変わらず	横ばい	ややひっ迫	ややひっ迫
コンクリート用砕石	20～5mm 取引数量:200～3,000m3	m3	4,000	変わらず	横ばい	均衡	均衡
粒度調整砕石	40～0mm 取引数量:200～2,000m3	m3	3,900	変わらず	横ばい	均衡	ややひっ迫
単粒度砕石	6号<13～5mm> 取引数量:100～1,000m3	m3	4,500	変わらず	横ばい	均衡	均衡
再生クラッシャラン	40～0mm 取引数量:200～2,000m3	m3	2,400	変わらず	横ばい	ややひっ迫	ややひっ迫
再生アスファルト混合物	密粒度13mm 取引数量:200～2,000t	t	10,200	変わらず	横ばい	均衡	均衡

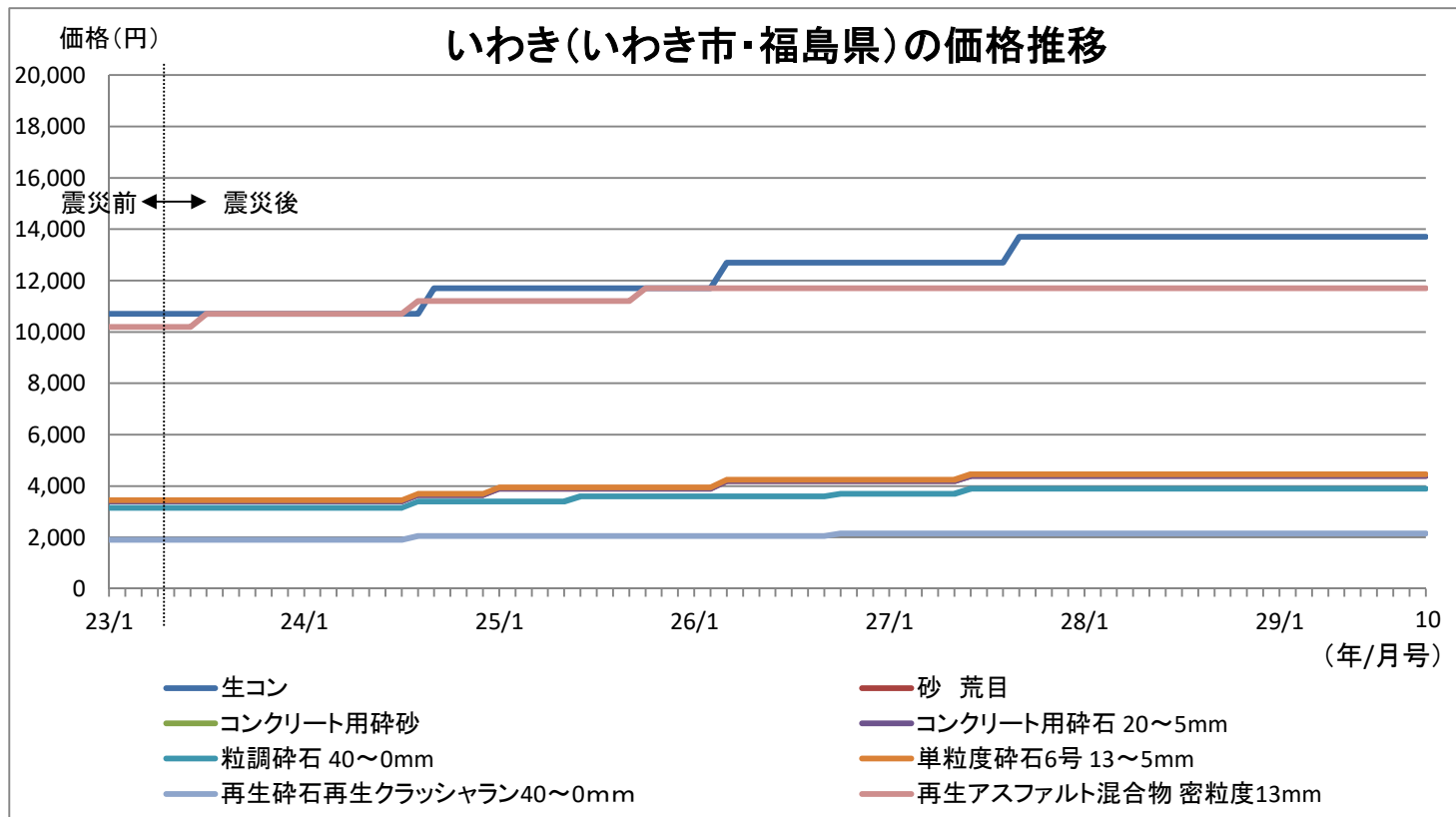


品名	規格	単位	価格	価格動向		需給動向	
				前月比	気配	現在の需給	需給の見通し
生コンクリート	18-18-25(20)N 取引数量:200～1,000m3	m3	13,700	変わらず	強含み	均衡	均衡
砂	荒目 取引数量:200～3,000m3	m3	3,900	変わらず	横ばい	均衡	均衡
コンクリート用砕砂	取引数量:200～3,000m3	m3	—	—	—	—	—
コンクリート用砕石	20～5mm 取引数量:200～3,000m3	m3	3,950	変わらず	横ばい	均衡	均衡
粒度調整砕石	40～0mm 取引数量:200～2,000m3	m3	3,900	変わらず	横ばい	均衡	均衡
単粒度砕石	6号<13～5mm> 取引数量:100～1,000m3	m3	4,050	変わらず	横ばい	均衡	均衡
再生クラッシャラン	40～0mm 取引数量:200～2,000m3	m3	1,800	変わらず	横ばい	均衡	均衡
再生アスファルト混合物	密粒度13mm 取引数量:200～2,000t	t	10,800	変わらず	横ばい	均衡	均衡



品名	規格	単位	価格	価格動向		需給動向	
				前月比	気配	現在の需給	需給の見通し
生コンクリート	18-18-25(20)N 取引数量:200～1,000m3	m3	14,600	変わらず	横ばい	均衡	均衡
砂	荒目 取引数量:200～3,000m3	m3	—	—	—	—	—
コンクリート用砕砂	取引数量:200～3,000m3	m3	3,900	変わらず	横ばい	均衡	均衡
コンクリート用砕石	20～5mm 取引数量:200～3,000m3	m3	3,800	変わらず	横ばい	均衡	均衡
粒度調整砕石	40～0mm 取引数量:200～2,000m3	m3	4,000	変わらず	横ばい	均衡	均衡
単粒度砕石	6号<13～5mm> 取引数量:100～1,000m3	m3	3,950	変わらず	横ばい	均衡	均衡
再生クラッシュラン	40～0mm 取引数量:200～2,000m3	m3	2,300	変わらず	横ばい	均衡	均衡
再生アスファルト混合物	密粒度13mm 取引数量:200～2,000t	t	11,700	変わらず	横ばい	均衡	均衡

いわき(いわき市・福島県)の価格推移



品名	規格	単位	価格	価格動向		需給動向	
				前月比	気配	現在の需給	需給の見通し
生コンクリート	18-18-25(20)N 取引数量:200～1,000m3	m3	13,700	変わらず	横ばい	均衡	均衡
砂	荒目 取引数量:200～3,000m3	m3	4,400	変わらず	横ばい	均衡	均衡
コンクリート用砕砂	取引数量:200～3,000m3	m3	—	—	—	—	—
コンクリート用砕石	20～5mm 取引数量:200～3,000m3	m3	4,400	変わらず	横ばい	均衡	均衡
粒度調整砕石	40～0mm 取引数量:200～2,000m3	m3	3,900	変わらず	横ばい	均衡	均衡
単粒度砕石	6号<13～5mm> 取引数量:100～1,000m3	m3	4,450	変わらず	横ばい	均衡	均衡
再生クラッシャラン	40～0mm 取引数量:200～2,000m3	m3	2,150	変わらず	横ばい	ややひっ迫	ややひっ迫
再生アスファルト混合物	密粒度13mm 取引数量:200～2,000t	t	11,700	変わらず	横ばい	均衡	均衡