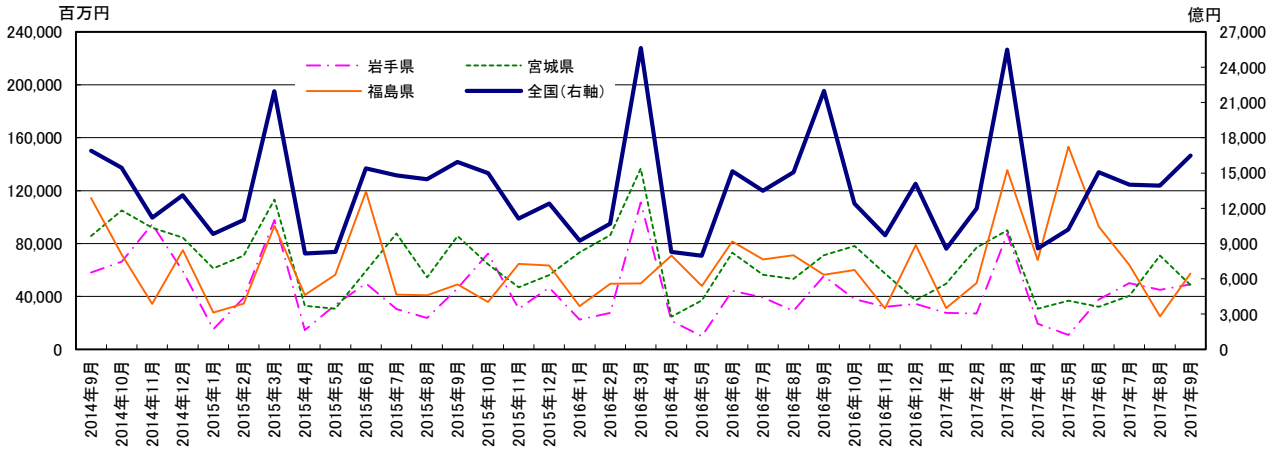


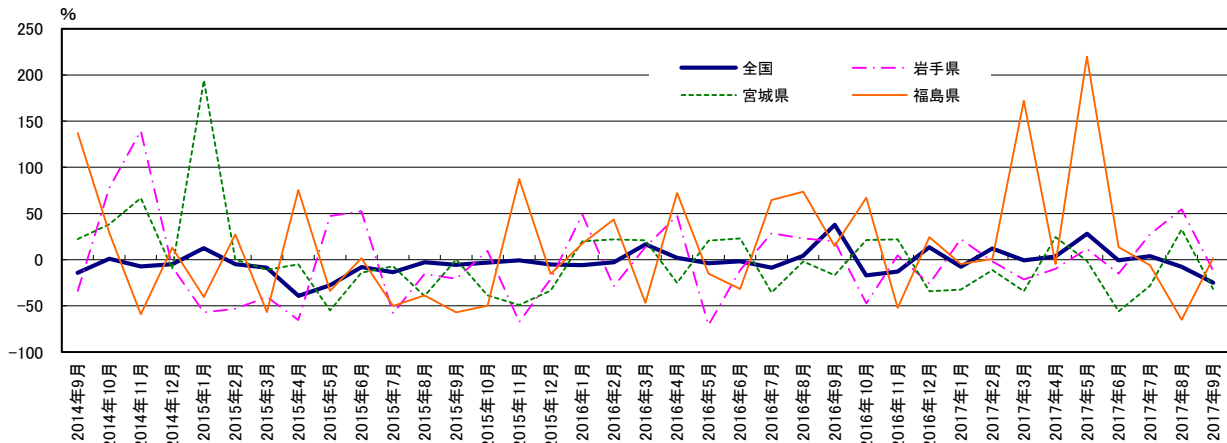
東北3県 公共機関からの受注工事

	単位:億円		単位:百万円			前年同月比%				
	全国(右軸)	岩手県	宮城県	福島県	全国	岩手県	宮城県	福島県	全国	
2014年9月	16,887	58,192	85,621	114,529	-14.2	-33.7	22.4	137.1	137.1	
2014年10月	15,444	66,224	105,092	71,634	1.2	77.5	38.4	29.8	29.8	
2014年11月	11,195	94,673	92,076	34,480	-7.3	139.3	66.7	-59.1	-59.1	
2014年12月	13,095	59,001	84,567	75,021	-4.8	-7.9	-9.9	12.9	12.9	
2015年1月	9,821	15,161	61,205	27,913	12.6	-57.0	194.3	-40.2	-40.2	
2015年2月	11,005	38,963	70,900	34,648	-5.0	-53.2	0.3	27.2	27.2	
2015年3月	21,949	97,681	113,222	93,339	-8.7	-40.5	-10.9	-56.6	-56.6	
2015年4月	8,142	14,591	32,903	41,227	-39.2	-65.2	-5.2	75.5	75.5	
2015年5月	8,283	33,668	30,807	56,472	-27.9	47.4	-54.8	-33.6	-33.6	
2015年6月	15,398	49,917	59,313	119,354	-8.1	52.5	-14.0	1.6	1.6	
2015年7月	14,784	30,553	87,644	41,377	-13.5	-58.1	-7.1	-50.2	-50.2	
2015年8月	14,470	23,692	54,466	41,008	-2.9	-15.5	-39.3	-38.6	-38.6	
2015年9月	15,939	46,256	85,630	49,112	-5.6	-20.5	0.0	-57.1	-57.1	
2015年10月	14,976	72,420	64,425	35,904	-3.0	9.4	-38.7	-49.9	-49.9	
2015年11月	11,127	30,787	47,056	64,530	-0.6	-67.5	-48.9	87.2	87.2	
2015年12月	12,407	46,646	56,214	63,526	-5.3	-20.9	-33.5	-15.3	-15.3	
2016年1月	9,243	22,617	73,391	32,779	-5.9	49.2	19.9	17.4	17.4	
2016年2月	10,697	27,678	86,507	49,666	-2.8	-29.0	22.0	43.3	43.3	
2016年3月	25,629	111,049	136,808	49,856	16.8	13.7	20.8	-46.6	-46.6	
2016年4月	8,301	21,538	24,640	70,972	2.0	47.6	-25.1	72.1	72.1	
2016年5月	7,960	9,849	37,139	47,895	-3.9	-70.7	20.6	-15.2	-15.2	
2016年6月	15,154	44,370	73,009	81,562	-1.6	-11.1	23.1	-31.7	-31.7	
2016年7月	13,492	39,329	56,390	68,062	-8.7	28.7	-35.7	64.5	64.5	
2016年8月	15,072	29,168	53,345	71,162	4.2	23.1	-2.1	73.5	73.5	
2016年9月	21,986	55,478	71,204	56,329	37.9	19.9	-16.8	14.7	14.7	
2016年10月	12,413	38,068	78,164	59,923	-17.1	-47.4	21.3	66.9	66.9	
2016年11月	9,707	32,263	57,386	30,935	-12.8	4.8	22.0	-52.1	-52.1	
2016年12月	14,087	34,481	37,089	78,974	13.5	-26.1	-34.0	24.3	24.3	
2017年1月	8,553	27,637	49,537	31,208	-7.5	22.2	-32.5	-4.8	-4.8	
2017年2月	11,988	27,134	76,907	50,016	12.1	-2.0	-11.1	0.7	0.7	
2017年3月	25,490	87,288	89,989	135,558	-0.5	-21.4	-34.2	171.9	171.9	
2017年4月	8,583	19,446	30,669	67,595	3.4	-9.7	24.5	-4.8	-4.8	
2017年5月	10,206	10,985	36,688	153,284	28.2	11.5	-1.2	220.0	220.0	
2017年6月	15,074	37,679	32,219	92,754	-0.5	-15.1	-55.9	13.7	13.7	
2017年7月	14,004	50,166	40,411	63,937	3.8	27.6	-28.3	-6.1	-6.1	
2017年8月	13,924	45,112	70,853	24,849	-7.6	54.7	32.8	-65.1	-65.1	
2017年9月	16,494	49,028	48,613	57,265	-25.0	-11.6	-31.7	1.7	1.7	

資料:国土交通省「建設工事受注動態統計調査(全国:総受注額、岩手・宮城・福島:1件500万円以上の工事)」
 (注)2013年4月値より推計方法が変更されているのでご留意されたい。2013年4月からの前年同月比は新推計方法で再集計された前年同月値から算出している。



グラフ1:受注額



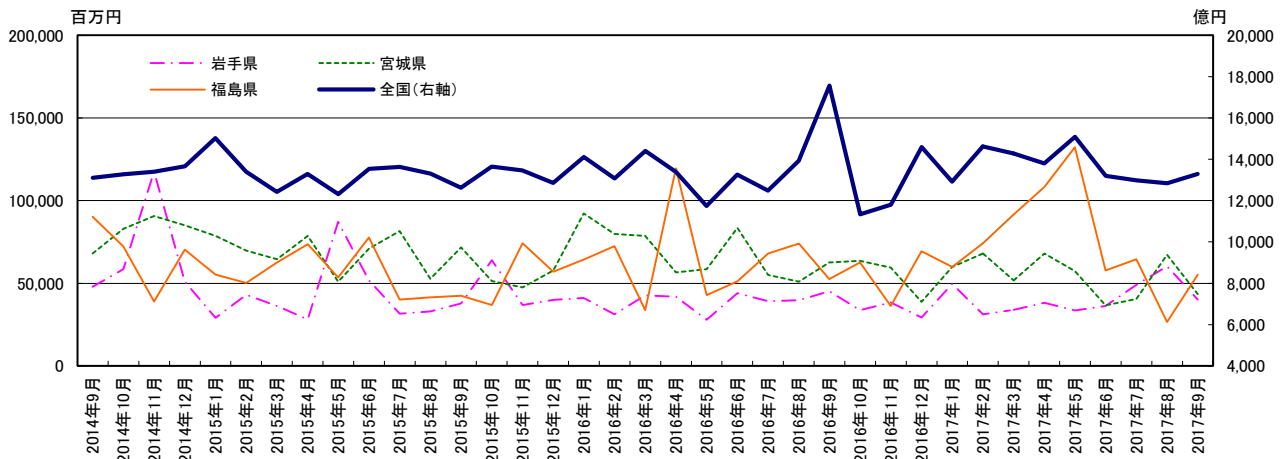
グラフ2:前年同月比

東北3県 公共機関からの受注工事(季節調整値)

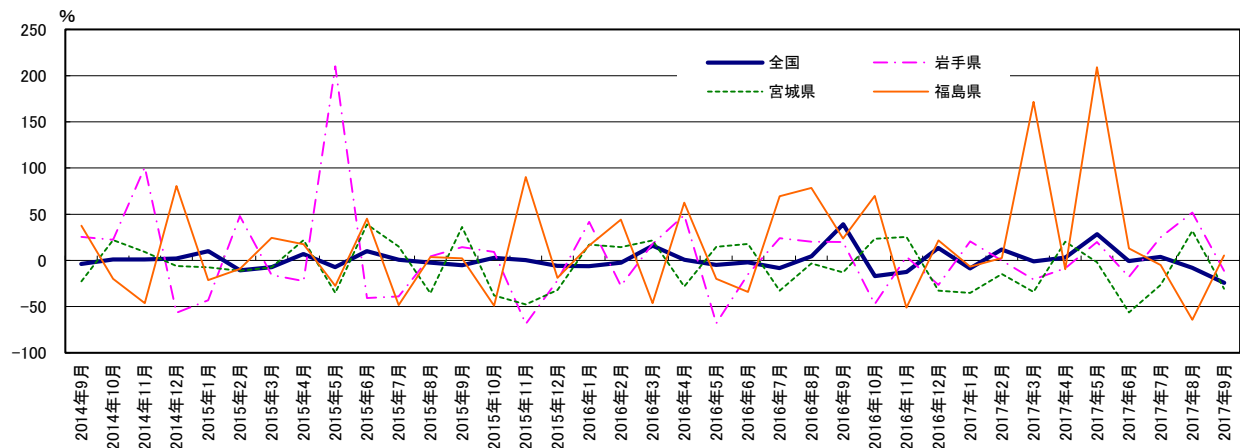
	単位:億円			単位:百万円
	全国(右軸)	岩手県	宮城県	福島県
2014年9月	13,108	47,812	68,055	90,325
2014年10月	13,269	58,482	82,926	72,369
2014年11月	13,402	117,538	90,693	39,004
2014年12月	13,666	51,005	85,088	70,359
2015年1月	15,028	29,054	78,665	55,333
2015年2月	13,399	43,019	69,769	50,258
2015年3月	12,425	36,206	64,593	62,564
2015年4月	13,296	28,129	78,756	73,594
2015年5月	12,315	87,193	51,049	53,448
2015年6月	13,547	51,779	70,917	77,649
2015年7月	13,625	31,592	81,645	40,102
2015年8月	13,300	33,000	52,743	41,523
2015年9月	12,622	37,735	71,794	42,412
2015年10月	13,642	63,902	51,433	36,834
2015年11月	13,463	36,897	47,426	74,218
2015年12月	12,857	39,935	57,727	57,028
2016年1月	14,109	41,160	92,266	64,281
2016年2月	13,070	31,233	79,884	72,408
2016年3月	14,414	42,612	78,679	33,733
2016年4月	13,382	41,914	56,599	119,501
2016年5月	11,741	27,992	58,526	42,784
2016年6月	13,267	44,036	83,531	51,105
2016年7月	12,488	39,225	54,994	67,941
2016年8月	13,920	39,697	51,007	74,060
2016年9月	17,572	45,230	62,513	52,533
2016年10月	11,333	33,703	63,495	62,520
2016年11月	11,808	38,431	59,439	36,210
2016年12月	14,586	29,370	38,806	69,296
2017年1月	12,914	49,592	59,842	59,910
2017年2月	14,631	31,209	68,066	74,230
2017年3月	14,289	33,902	51,804	91,625
2017年4月	13,810	38,296	68,058	108,345
2017年5月	15,089	33,557	57,351	132,224
2017年6月	13,198	36,236	36,639	57,736
2017年7月	12,980	49,069	40,491	64,570
2017年8月	12,837	60,209	67,273	26,488
2017年9月	13,290	40,199	43,393	55,288

	前月比%			
	全国	岩手県	宮城県	福島県
	-4.0	25.6	-22.7	37.5
	1.2	22.3	21.9	-19.9
	1.0	101.0	9.4	-46.1
	2.0	-56.6	-6.2	80.4
	10.0	-43.0	-7.5	-21.4
	-10.8	48.1	-11.3	-9.2
	-7.3	-15.8	-7.4	24.5
	7.0	-22.3	21.9	17.6
	-7.4	210.0	-35.2	-27.4
	10.0	-40.6	38.9	45.3
	0.6	-39.0	15.1	-48.4
	-2.4	4.5	-35.4	3.5
	-5.1	14.3	36.1	2.1
	2.8	9.3	-38.0	-49.1
	0.5	-68.6	-47.7	90.3
	-5.9	-21.7	-32.2	-18.9
	-6.1	41.7	17.3	16.2
	-2.5	-27.4	14.5	44.1
	16.0	17.7	21.8	-46.1
	0.6	49.0	-28.1	62.4
	-4.7	-67.9	14.6	-20.0
	-2.1	-15.0	17.8	-34.2
	-8.3	24.2	-32.6	69.4
	4.7	20.3	-3.3	78.4
	39.2	19.9	-12.9	23.9
	-16.9	-47.3	23.5	69.7
	-12.3	4.2	25.3	-51.2
	13.4	-26.5	-32.8	21.5
	-8.5	20.5	-35.1	-6.8
	11.9	-0.1	-14.8	2.5
	-0.9	-20.4	-34.2	171.6
	3.2	-8.6	20.2	-9.3
	28.5	19.9	-2.0	209.1
	-0.5	-17.7	-56.1	13.0
	3.9	25.1	-26.4	-5.0
	-7.8	51.7	31.9	-64.2
	-24.4	-11.1	-30.6	5.2

資料:国土交通省「建設工事受注動態統計調査(全国:総受注額、岩手・宮城・福島:1件500万円以上の工事)」のデータを元に作成
 (注)2013年4月値より推計方法が変更されているので留意されたい(2013年4月の前月比は参考値)。



グラフ1: 受注額



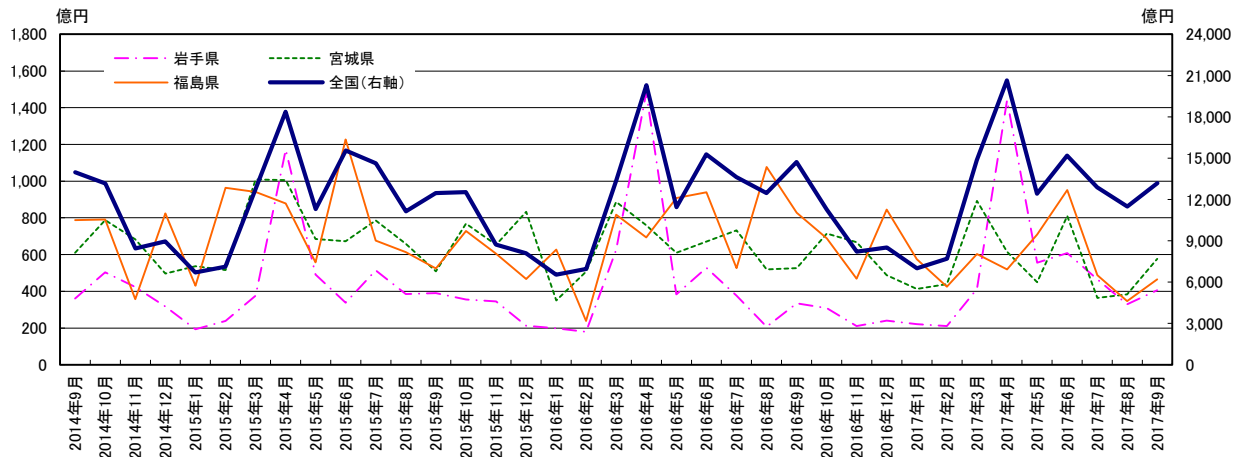
グラフ2: 前月比

東北3県 公共工事請負金額

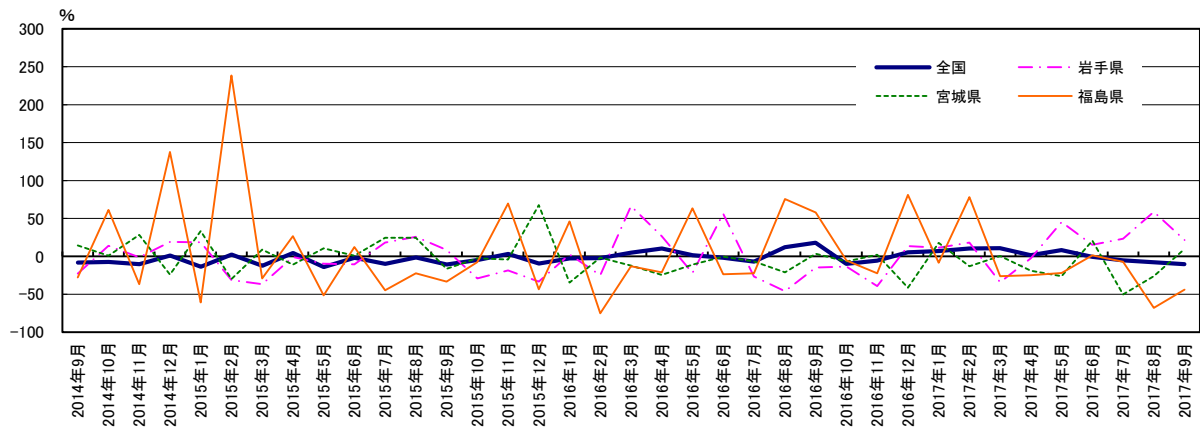
	単位:億円			
	全国(右軸)	岩手県	宮城県	福島県
2014年9月	13,984	361	609	788
2014年10月	13,161	503	787	790
2014年11月	8,437	423	682	356
2014年12月	8,944	318	496	824
2015年1月	6,708	193	537	430
2015年2月	7,122	238	515	963
2015年3月	12,755	376	1,010	941
2015年4月	18,361	1,170	1,005	879
2015年5月	11,294	491	685	557
2015年6月	15,564	338	672	1,226
2015年7月	14,632	514	786	676
2015年8月	11,132	386	659	613
2015年9月	12,461	391	508	525
2015年10月	12,530	356	768	729
2015年11月	8,720	345	654	605
2015年12月	8,086	212	832	467
2016年1月	6,535	198	350	628
2016年2月	6,968	179	506	239
2016年3月	13,395	625	887	817
2016年4月	20,301	1,481	759	693
2016年5月	11,453	382	609	909
2016年6月	15,278	528	670	939
2016年7月	13,618	376	733	526
2016年8月	12,473	208	519	1,077
2016年9月	14,716	334	526	828
2016年10月	11,273	309	715	689
2016年11月	8,220	210	668	469
2016年12月	8,514	240	488	845
2017年1月	6,997	220	413	575
2017年2月	7,693	211	439	426
2017年3月	14,859	413	891	603
2017年4月	20,646	1,442	615	519
2017年5月	12,421	556	450	709
2017年6月	15,185	608	810	951
2017年7月	12,888	464	363	488
2017年8月	11,494	329	383	346
2017年9月	13,191	406	577	465

	前年同月比%			
	全国	岩手県	宮城県	福島県
	-8.2	-22.6	14.4	-27.8
	-7.4	13.9	1.1	61.1
	-10.4	-1.1	28.3	-36.6
	1.0	19.1	-23.9	137.5
	-13.7	18.6	33.5	-60.9
	2.3	-31.1	-29.8	238.4
	-12.4	-36.8	9.0	-29.1
	4.4	-0.8	-11.1	26.5
	-14.0	-9.7	10.4	-51.6
	-1.8	-10.4	0.9	12.3
	-10.1	18.4	24.5	-44.6
	-1.3	25.8	24.7	-22.3
	-10.9	8.4	-16.5	-33.4
	-4.8	-29.2	-2.4	-7.8
	3.3	-18.4	-4.2	69.8
	-9.6	-33.4	67.7	-43.2
	-2.6	2.4	-34.8	46.0
	-2.2	-24.9	-1.7	-75.2
	5.0	66.4	-12.1	-13.2
	10.6	26.5	-24.4	-21.1
	1.4	-22.1	-11.1	63.2
	-1.8	56.1	-0.2	-23.4
	-6.9	-26.8	-6.8	-22.2
	12.0	-46.1	-21.2	75.7
	18.1	-14.7	3.5	57.6
	-10.0	-13.3	-6.9	-5.5
	-5.7	-39.1	2.2	-22.5
	5.3	13.4	-41.3	80.9
	7.1	11.5	17.8	-8.5
	10.4	18.3	-13.2	78.0
	10.9	-34.0	0.4	-26.2
	1.7	-2.7	-19.0	-25.1
	8.5	45.3	-26.1	-22.0
	-0.6	15.1	20.8	1.3
	-5.4	23.3	-50.4	-7.2
	-7.9	58.6	-26.3	-67.9
	-10.4	21.7	9.6	-43.8

資料: 東日本建設業保証㈱



グラフ1: 請負金額



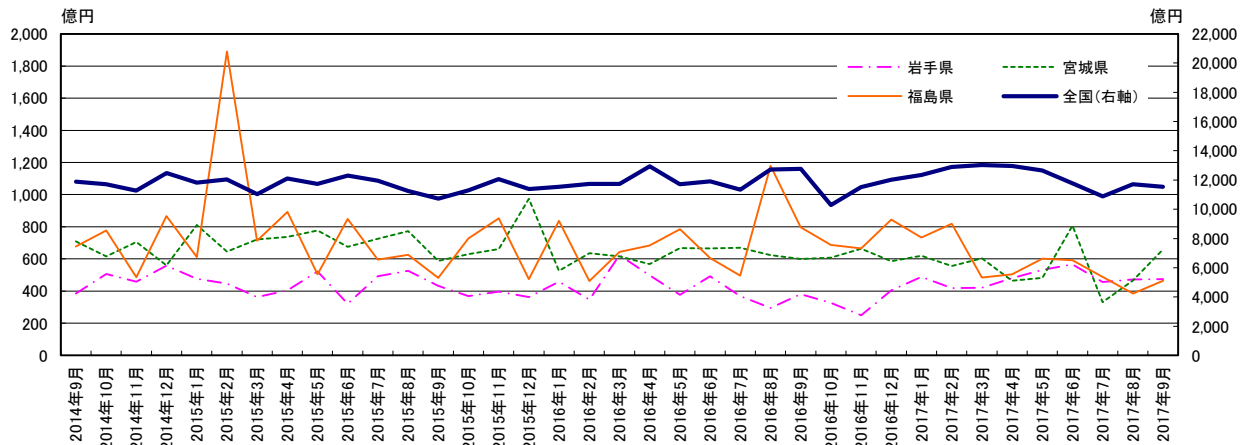
グラフ2: 前年同月比

東北3県 公共工事請負金額（季節調整値）

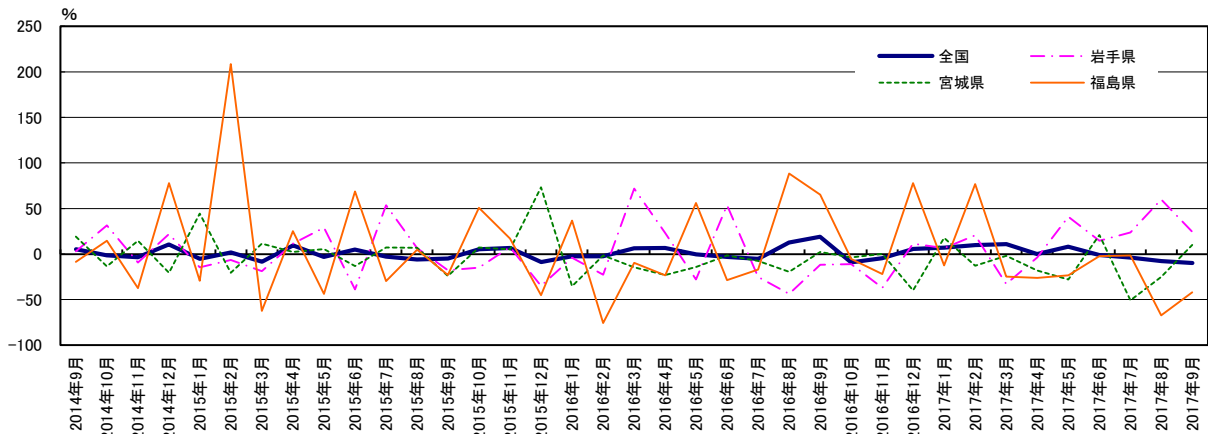
	単位:億円			
	全国(右軸)	岩手県	宮城県	福島県
2014年9月	11,887	384	710	677
2014年10月	11,705	505	615	777
2014年11月	11,282	458	705	487
2014年12月	12,485	558	561	867
2015年1月	11,831	477	812	612
2015年2月	12,049	447	646	1,889
2015年3月	11,042	363	721	714
2015年4月	12,101	406	737	892
2015年5月	11,723	523	777	503
2015年6月	12,306	321	675	850
2015年7月	11,955	493	725	597
2015年8月	11,261	526	774	626
2015年9月	10,720	433	587	483
2015年10月	11,305	368	630	728
2015年11月	12,057	396	662	852
2015年12月	11,382	363	973	475
2016年1月	11,539	459	526	837
2016年2月	11,740	347	636	463
2016年3月	11,733	624	615	644
2016年4月	12,936	499	568	684
2016年5月	11,707	378	667	786
2016年6月	11,913	493	666	606
2016年7月	11,332	369	670	496
2016年8月	12,710	296	625	1,179
2016年9月	12,771	382	601	797
2016年10月	10,284	328	607	688
2016年11月	11,516	249	664	666
2016年12月	12,015	405	586	844
2017年1月	12,339	489	620	734
2017年2月	12,901	418	555	818
2017年3月	13,023	420	604	485
2017年4月	12,961	481	465	505
2017年5月	12,659	533	482	602
2017年6月	11,779	566	806	592
2017年7月	10,880	457	331	488
2017年8月	11,716	473	467	384
2017年9月	11,534	475	660	464

	前月比%			
	全国	岩手県	宮城県	福島県
	5.2	3.0		19.2
	-1.5	31.5		-13.4
	-3.6	-9.4		14.6
	10.7	21.9		-20.5
	-5.2	-14.5		44.6
	1.8	-6.3		-20.4
	-8.4	-18.8		11.6
	9.6	11.6		2.3
	-3.1	28.9		5.4
	5.0	-38.7		-13.1
	-2.9	53.7		7.3
	-5.8	6.7		6.8
	-4.8	-17.8		-24.1
	5.5	-14.8		7.2
	6.6	7.6		5.1
	-8.8	-34.9		73.4
	-2.5	-4.0		-35.2
	-2.6	-22.5		-1.4
	6.3	71.8		-14.7
	6.9	23.0		-23.0
	-0.1	-27.8		-14.2
	-3.2	53.7		-1.4
	-5.2	-25.2		-7.5
	12.9	-43.7		-19.3
	19.1	-11.8		2.2
	-9.0	-10.9		-3.6
	-4.5	-37.1		0.3
	5.6	11.5		-39.7
	6.9	6.7		17.9
	9.9	20.6		-12.8
	11.0	-32.7		-1.7
	0.2	-3.6		-18.0
	8.1	41.0		-27.7
	-1.1	14.8		21.1
	-4.0	23.8		-50.7
	-7.8	60.0		-25.2
	-9.7	24.5		10.0

資料: 東日本建設業保証協会のデータを元に作成



グラフ1: 請負金額



グラフ2: 前月比