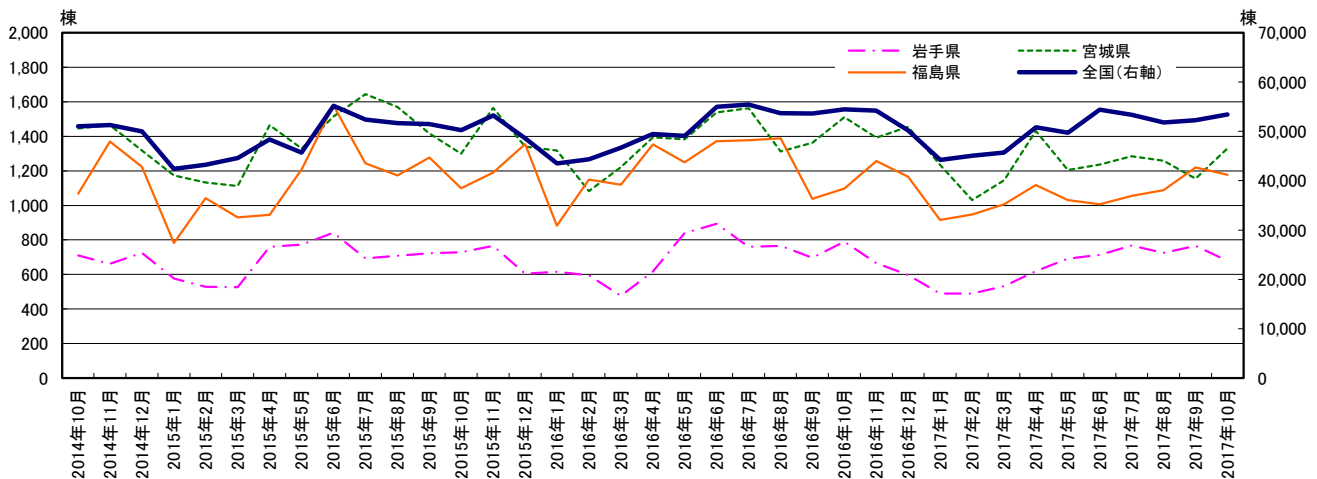


東北3県 全建築物 着工棟数

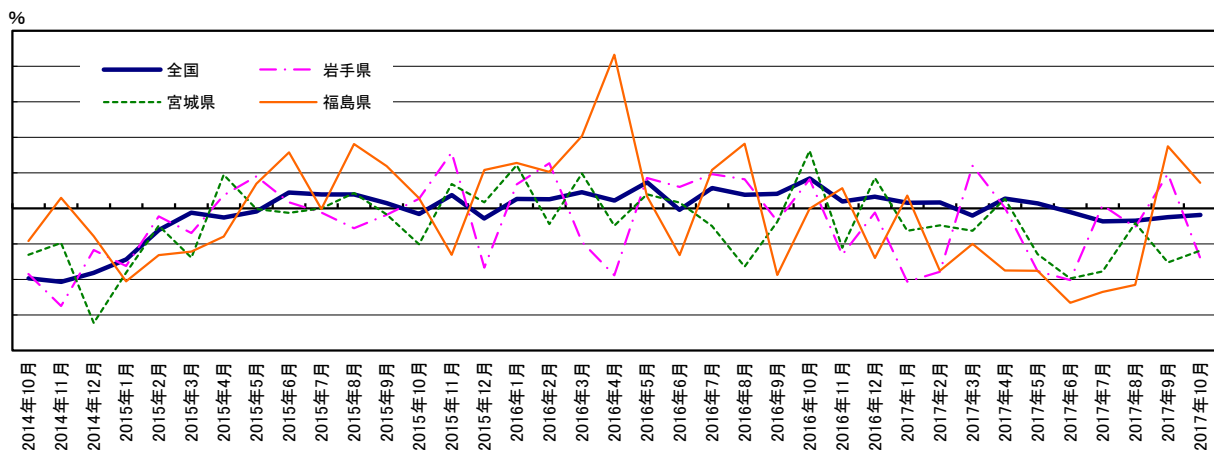
	単位:棟			
	全国(右軸)	岩手県	宮城県	福島県
2014年10月	51,037	710	1,446	1,068
2014年11月	51,274	662	1,465	1,369
2014年12月	49,999	725	1,317	1,223
2015年1月	42,389	577	1,174	783
2015年2月	43,233	528	1,133	1,042
2015年3月	44,623	526	1,113	930
2015年4月	48,394	761	1,465	945
2015年5月	45,715	774	1,329	1,209
2015年6月	55,190	842	1,514	1,579
2015年7月	52,412	693	1,644	1,244
2015年8月	51,691	708	1,570	1,174
2015年9月	51,487	724	1,416	1,277
2015年10月	50,231	729	1,300	1,099
2015年11月	53,194	766	1,565	1,190
2015年12月	48,594	604	1,340	1,355
2016年1月	43,499	616	1,317	883
2016年2月	44,326	595	1,083	1,149
2016年3月	46,648	476	1,222	1,119
2016年4月	49,473	618	1,394	1,353
2016年5月	49,077	840	1,382	1,250
2016年6月	54,962	893	1,539	1,371
2016年7月	55,409	760	1,562	1,378
2016年8月	53,676	766	1,313	1,388
2016年9月	53,607	698	1,362	1,038
2016年10月	54,460	789	1,511	1,098
2016年11月	54,200	666	1,392	1,257
2016年12月	50,198	597	1,455	1,166
2017年1月	44,185	489	1,234	915
2017年2月	45,062	489	1,031	947
2017年3月	45,692	533	1,145	1,007
2017年4月	50,828	619	1,431	1,117
2017年5月	49,740	692	1,204	1,030
2017年6月	54,394	713	1,236	1,007
2017年7月	53,370	767	1,285	1,054
2017年8月	51,829	725	1,259	1,089
2017年9月	52,278	766	1,155	1,219
2017年10月	53,453	679	1,331	1,177

前年同月比%				
全国	岩手県	宮城県	福島県	
-19.7	-18.5	-13.0	-9.2	
-20.7	-27.5	-9.7	2.9	
-18.1	-11.7	-32.3	-7.8	
-14.3	-16.3	-18.1	-20.5	
-6.1	-2.2	-4.9	-13.2	
-1.2	-6.9	-13.9	-12.2	
-2.6	3.7	9.5	-7.9	
-0.8	9.0	-0.2	6.9	
4.5	1.7	-1.3	15.8	
3.9	-1.1	0.0	-0.2	
3.9	-5.6	4.3	18.1	
1.5	-1.8	-1.7	11.9	
-1.6	2.7	-10.1	2.9	
3.7	15.7	6.8	-13.1	
-2.8	-16.7	1.7	10.8	
2.6	6.8	12.2	12.8	
2.5	12.7	-4.4	10.3	
4.5	-9.5	9.8	20.3	
2.2	-18.8	-4.8	43.2	
7.4	8.5	4.0	3.4	
-0.4	6.1	1.7	-13.2	
5.7	9.7	-5.0	10.8	
3.8	8.2	-16.4	18.2	
4.1	-3.6	-3.8	-18.7	
8.4	8.2	16.2	-0.1	
1.9	-13.1	-11.1	5.6	
3.3	-1.2	8.6	-13.9	
1.6	-20.6	-6.3	3.6	
1.7	-17.8	-4.8	-17.6	
-2.0	12.0	-6.3	-10.0	
2.7	0.2	2.7	-17.4	
1.4	-17.6	-12.9	-17.6	
-1.0	-20.2	-19.7	-26.5	
-3.7	0.9	-17.7	-23.5	
-3.4	-5.4	-4.1	-21.5	
-2.5	9.7	-15.2	17.4	
-1.8	-13.9	-11.9	7.2	

資料:国土交通省「建築着工統計」



グラフ1:棟数



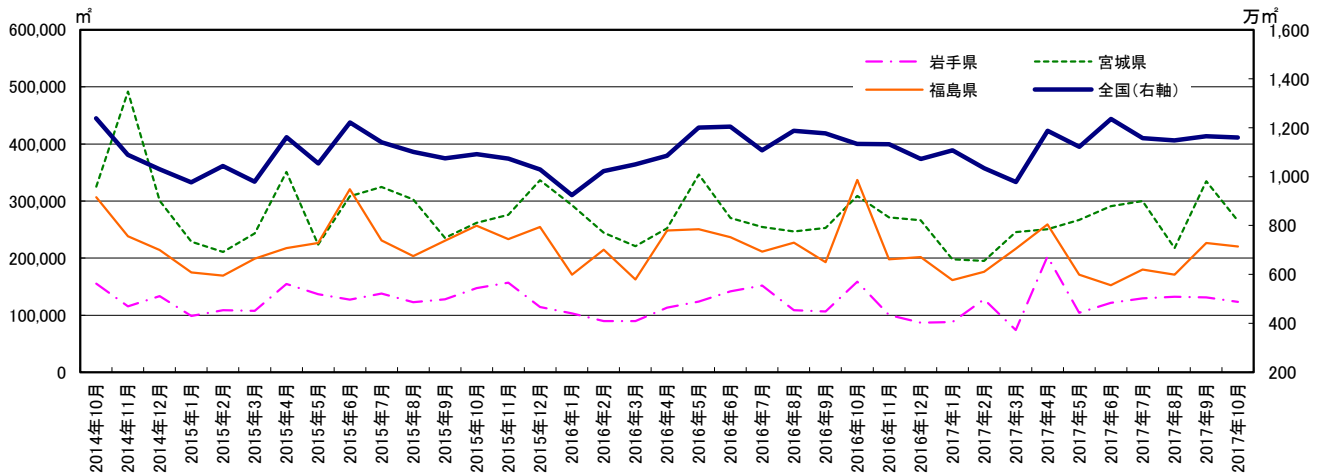
グラフ2:前年同月比

東北3県 全建築物 着工床面積

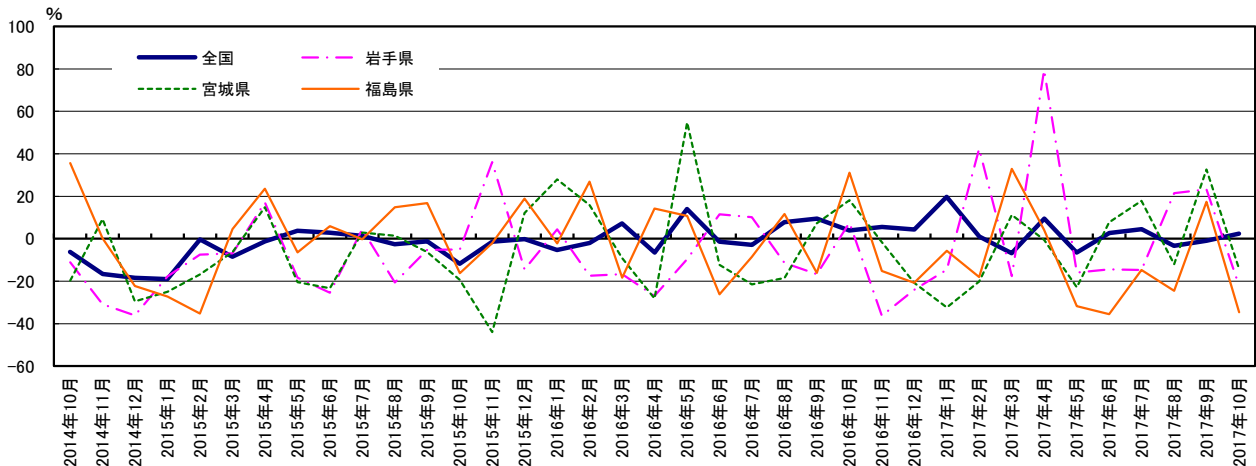
	単位:㎡			
	全国(右軸)	岩手県	宮城県	福島県
2014年10月	12,376,293	155,309	325,049	306,780
2014年11月	10,885,210	115,510	491,945	238,012
2014年12月	10,300,332	133,640	300,362	214,394
2015年1月	9,761,576	98,515	228,744	174,737
2015年2月	10,436,800	108,441	210,913	169,184
2015年3月	9,788,593	107,406	243,254	199,102
2015年4月	11,608,829	154,601	351,121	217,537
2015年5月	10,538,462	136,716	223,692	226,465
2015年6月	12,213,769	127,129	308,116	320,452
2015年7月	11,402,651	137,763	324,396	231,158
2015年8月	11,011,963	122,917	302,842	203,234
2015年9月	10,745,230	127,560	235,543	230,137
2015年10月	10,913,008	147,405	261,728	256,902
2015年11月	10,737,429	157,142	275,588	233,118
2015年12月	10,285,597	114,441	336,577	254,806
2016年1月	9,245,008	102,837	292,492	170,922
2016年2月	10,227,534	89,598	244,267	214,596
2016年3月	10,494,612	89,459	221,035	162,689
2016年4月	10,844,546	112,957	252,417	248,630
2016年5月	12,005,900	123,682	346,402	250,645
2016年6月	12,041,020	141,787	269,981	236,324
2016年7月	11,071,304	151,780	254,604	211,233
2016年8月	11,877,319	108,902	246,836	226,915
2016年9月	11,764,772	106,310	252,668	192,980
2016年10月	11,337,257	158,629	309,205	336,964
2016年11月	11,327,373	100,095	271,085	197,721
2016年12月	10,725,447	86,821	266,566	201,935
2017年1月	11,071,082	87,855	197,860	161,306
2017年2月	10,338,955	127,570	194,901	175,765
2017年3月	9,781,826	73,761	245,756	216,142
2017年4月	11,874,053	202,699	250,824	258,959
2017年5月	11,218,718	103,981	266,922	171,177
2017年6月	12,357,068	121,421	290,816	152,308
2017年7月	11,571,201	129,447	299,906	179,981
2017年8月	11,473,219	132,214	217,330	171,206
2017年9月	11,651,023	131,050	334,973	226,603
2017年10月	11,600,079	123,297	265,026	220,253

前年同月比%				
全国	岩手県	宮城県	福島県	
-6.2	-11.1	-19.7	35.6	
-16.7	-30.9	9.2	0.2	
-18.5	-36.2	-29.6	-22.2	
-19.0	-17.8	-25.0	-27.2	
-0.4	-7.5	-16.8	-35.2	
-8.4	-6.9	-6.4	4.5	
-1.2	17.1	14.8	23.6	
3.7	-18.4	-20.5	-6.4	
2.8	-25.4	-23.3	5.9	
1.3	4.5	2.9	-0.3	
-2.6	-20.6	1.3	14.8	
-1.2	-5.2	-6.3	16.8	
-11.8	-5.1	-19.5	-16.3	
-1.4	36.0	-44.0	-2.1	
-0.1	-14.4	12.1	18.8	
-0.37	4.4	27.9	-2.2	
-2.0	-17.4	15.8	26.8	
7.2	-16.7	-9.1	-18.3	
-6.6	-26.9	-28.1	14.3	
13.9	-9.5	54.9	10.7	
-1.4	11.5	-12.4	-26.3	
-2.9	10.2	-21.5	-8.6	
7.9	-11.4	-18.5	11.7	
9.5	-16.7	7.3	-16.1	
3.9	7.6	18.1	31.2	
5.5	-36.3	-1.6	-15.2	
4.3	-24.1	-20.8	-20.7	
19.8	-14.6	-32.4	-5.6	
1.1	42.4	-20.2	-18.1	
-6.8	-17.5	11.2	32.9	
9.5	79.4	-0.6	4.2	
-6.6	-15.9	-22.9	-31.7	
2.6	-14.4	7.7	-35.6	
4.5	-14.7	17.8	-14.8	
-3.4	21.4	-12.0	-24.6	
-1.0	23.3	32.6	17.4	
2.3	-22.3	-14.3	-34.6	

資料:国土交通省「建築着工統計」



グラフ1: 床面積



グラフ2: 前年同月比