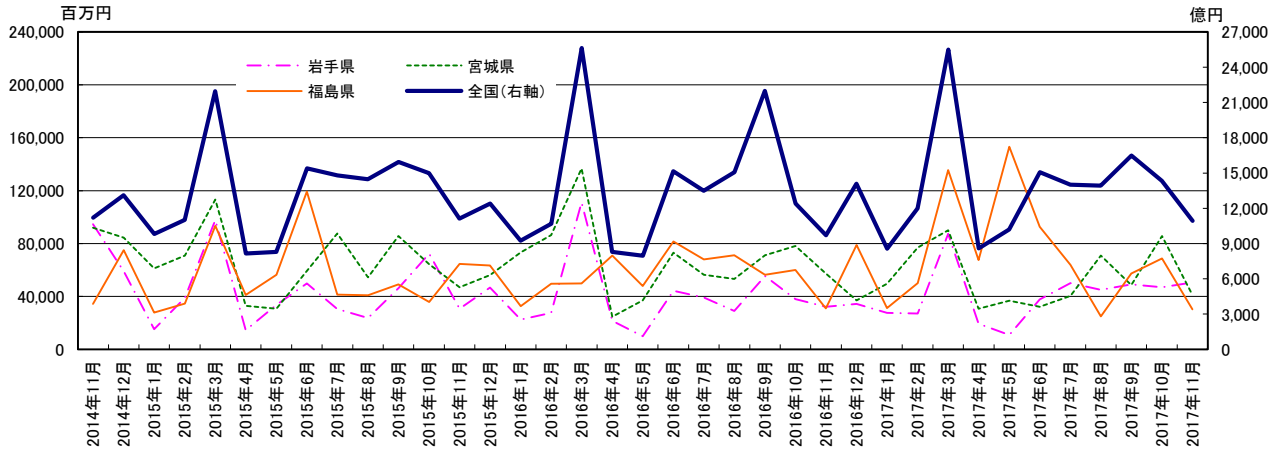


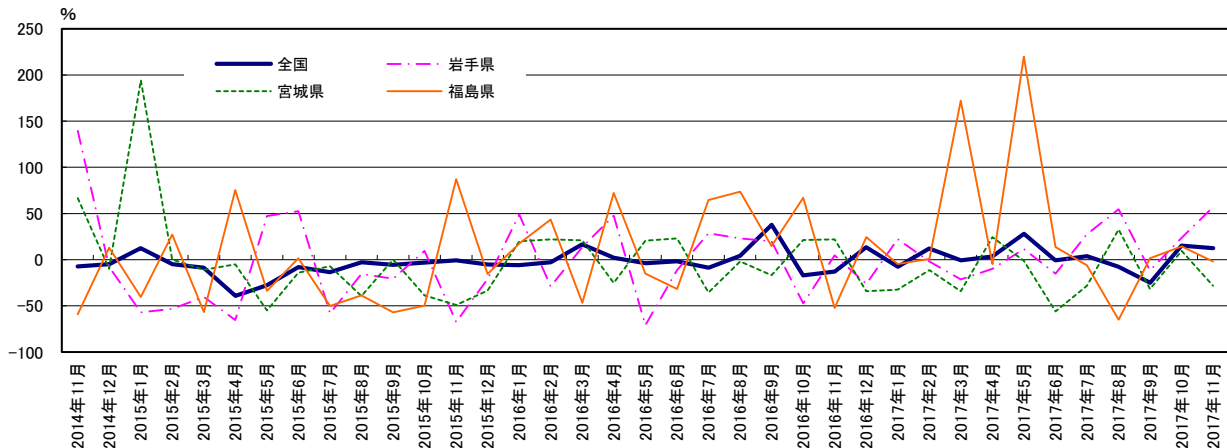
東北3県 公共機関からの受注工事

	単位:億円		単位:百万円			前年同月比%				
	全国(右軸)	岩手県	宮城県	福島県	全国	岩手県	宮城県	福島県	全国	
2014年11月	11,195	94,673	92,076	34,480	-7.3	139.3	66.7	-59.1	-59.1	
2014年12月	13,095	59,001	84,567	75,021	-4.8	-7.9	-9.9	12.9	12.9	
2015年1月	9,821	15,161	61,205	27,913	12.6	-57.0	194.3	-40.2	-40.2	
2015年2月	11,005	38,963	70,900	34,648	-5.0	-53.2	0.3	27.2	27.2	
2015年3月	21,949	97,681	113,222	93,339	-8.7	-40.5	-10.9	-56.6	-56.6	
2015年4月	8,142	14,591	32,903	41,227	-39.2	-65.2	-5.2	75.5	75.5	
2015年5月	8,283	33,668	30,807	56,472	-27.9	47.4	-54.8	-33.6	-33.6	
2015年6月	15,398	49,917	59,313	119,354	-8.1	52.5	-14.0	1.6	1.6	
2015年7月	14,784	30,553	87,644	41,377	-13.5	-58.1	-7.1	-50.2	-50.2	
2015年8月	14,470	23,692	54,466	41,008	-2.9	-15.5	-39.3	-38.6	-38.6	
2015年9月	15,939	46,256	85,630	49,112	-5.6	-20.5	0.0	-57.1	-57.1	
2015年10月	14,976	72,420	64,425	35,904	-3.0	9.4	-38.7	-49.9	-49.9	
2015年11月	11,127	30,787	47,056	64,530	-0.6	-67.5	-48.9	87.2	87.2	
2015年12月	12,407	46,646	56,214	63,526	-5.3	-20.9	-33.5	-15.3	-15.3	
2016年1月	9,243	22,617	73,391	32,779	-5.9	49.2	19.9	17.4	17.4	
2016年2月	10,697	27,678	86,507	49,666	-2.8	-29.0	22.0	43.3	43.3	
2016年3月	25,629	111,049	136,808	49,856	16.8	13.7	20.8	-46.6	-46.6	
2016年4月	8,301	21,538	24,640	70,972	2.0	47.6	-25.1	72.1	72.1	
2016年5月	7,960	9,849	37,139	47,895	-3.9	-70.7	20.6	-15.2	-15.2	
2016年6月	15,154	44,370	73,009	81,562	-1.6	-11.1	23.1	-31.7	-31.7	
2016年7月	13,492	39,329	56,390	68,062	-8.7	28.7	23.1	64.5	64.5	
2016年8月	15,072	29,168	53,345	71,162	4.2	23.1	-2.1	73.5	73.5	
2016年9月	21,986	55,478	71,204	56,329	37.9	19.9	-16.8	14.7	14.7	
2016年10月	12,413	38,068	78,164	59,923	-17.1	-47.4	21.3	66.9	66.9	
2016年11月	9,707	32,263	57,386	30,935	-12.8	4.8	22.0	-52.1	-52.1	
2016年12月	14,087	34,481	37,089	78,974	13.5	-26.1	-34.0	24.3	24.3	
2017年1月	8,553	27,637	49,537	31,208	-7.5	22.2	-32.5	-4.8	-4.8	
2017年2月	11,988	27,134	76,907	50,016	12.1	-2.0	-11.1	0.7	0.7	
2017年3月	25,490	87,288	89,989	135,558	-0.5	-21.4	-34.2	171.9	171.9	
2017年4月	8,583	19,446	30,669	67,595	3.4	-9.7	24.5	-4.8	-4.8	
2017年5月	10,206	10,206	36,688	153,284	28.2	11.5	-1.2	220.0	220.0	
2017年6月	15,074	37,679	32,219	92,754	-0.5	-15.1	-55.9	13.7	13.7	
2017年7月	14,004	50,166	40,411	63,937	3.8	27.6	-28.3	-6.1	-6.1	
2017年8月	13,924	45,112	70,853	24,849	-7.6	54.7	32.8	-65.1	-65.1	
2017年9月	16,494	49,028	48,613	57,265	-25.0	-11.6	-31.7	1.7	1.7	
2017年10月	14,322	47,060	85,555	68,635	15.4	23.6	9.5	14.5	14.5	
2017年11月	10,921	50,650	41,266	30,315	12.5	57.0	-28.1	-2.0	-2.0	

資料:国土交通省「建設工事受注動態統計調査(全国:総受注額、岩手・宮城・福島:1件500万円以上の工事)」  
 (注)2013年4月値より推計方法が変更されているのでご留意されたい。2013年4月からの前年同月比は新推計方法で再集計された前年同月値から算出している。



グラフ1:受注額

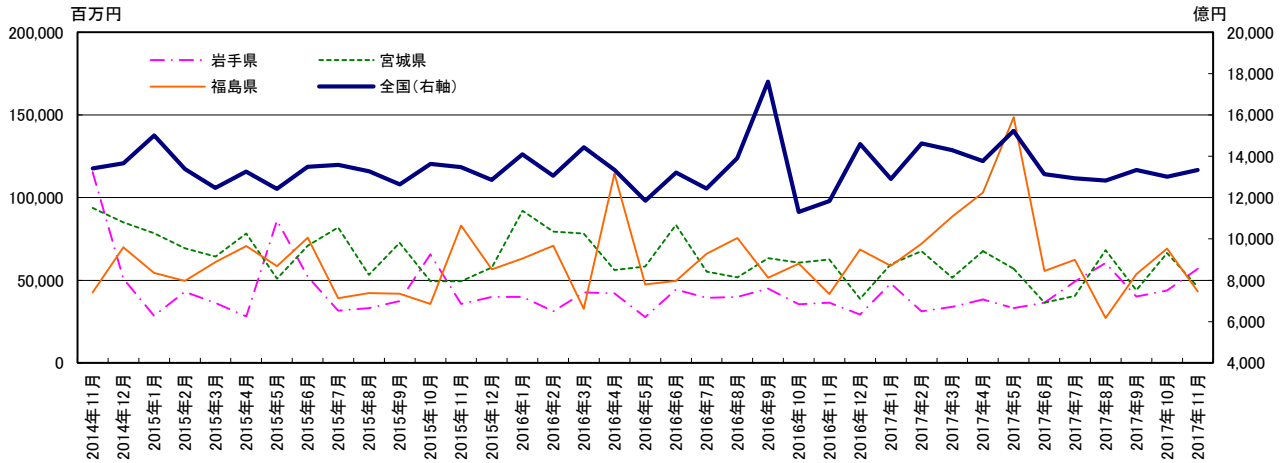


グラフ2:前年同月比

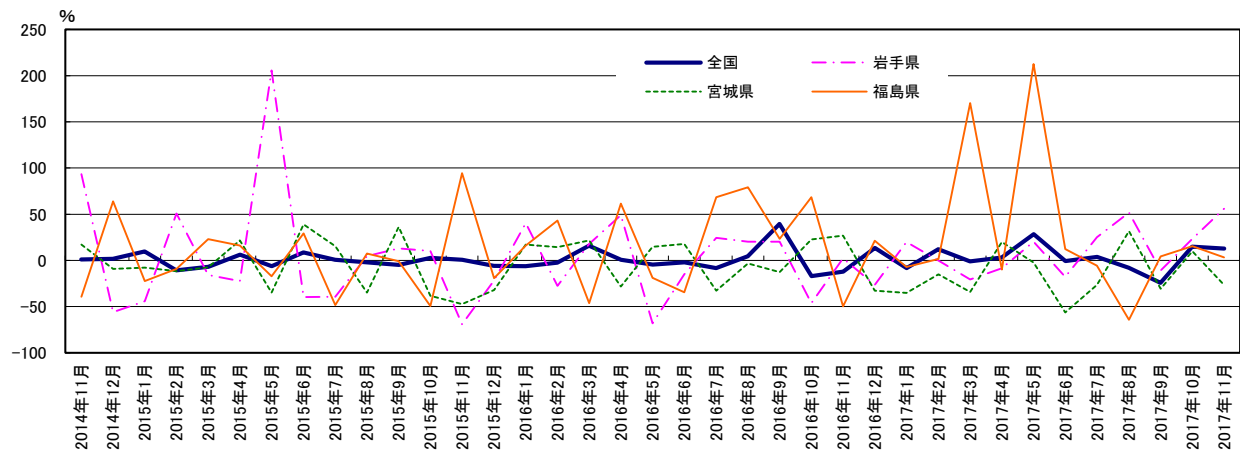
東北3県 公共機関からの受注工事(季節調整値)

	単位:億円			単位:百万円		前月比%			
	全国(右軸)	岩手県	宮城県	福島県	福島県	全国	岩手県	宮城県	福島県
2014年11月	13,410	115,494	93,853	42,730	1.1	93.3	17.1	-39.3	
2014年12月	13,663	51,018	85,104	70,023	1.9	-55.8	-9.3	63.9	
2015年1月	15,006	28,540	78,481	54,444	9.8	-44.1	-7.8	-22.2	
2015年2月	13,382	43,056	69,459	49,532	-10.8	50.9	-11.5	-9.0	
2015年3月	12,465	36,265	64,343	61,008	-6.9	-15.8	-7.4	23.2	
2015年4月	13,266	28,206	78,366	70,801	6.4	-22.2	21.8	16.1	
2015年5月	12,421	86,236	50,985	58,557	-6.4	205.7	-34.9	-17.3	
2015年6月	13,493	52,147	70,915	75,737	8.6	-39.5	39.1	29.3	
2015年7月	13,581	31,638	81,950	39,263	0.7	-39.3	15.6	-48.2	
2015年8月	13,280	33,142	53,361	42,225	-2.2	4.8	-34.9	7.5	
2015年9月	12,641	37,499	72,598	41,813	-4.8	13.1	36.1	-1.0	
2015年10月	13,634	65,765	49,416	35,624	2.8	10.1	-38.3	-49.4	
2015年11月	13,485	35,679	49,377	83,106	0.6	-69.1	-47.4	94.5	
2015年12月	12,859	39,951	57,734	56,622	-5.9	-21.7	-32.2	-19.1	
2016年1月	14,093	40,026	92,008	63,167	-6.1	40.2	17.2	16.0	
2016年2月	13,057	31,276	79,486	70,889	-2.4	-27.4	14.4	43.1	
2016年3月	14,443	42,710	78,309	32,764	15.9	17.8	21.7	-46.3	
2016年4月	13,345	41,992	56,290	114,439	0.6	48.9	-28.2	61.6	
2016年5月	11,856	27,684	58,427	47,507	-4.5	-67.9	14.6	-18.9	
2016年6月	13,207	44,306	83,495	49,670	-2.1	-15.0	17.7	-34.4	
2016年7月	12,443	39,316	55,219	66,182	-8.4	24.3	-32.6	68.6	
2016年8月	13,904	39,870	51,699	75,654	4.7	20.3	-3.1	79.2	
2016年9月	17,621	45,050	63,356	51,546	39.4	20.1	-12.7	23.3	
2016年10月	11,313	35,456	60,641	59,993	-17.0	-46.1	22.7	68.4	
2016年11月	11,832	36,508	62,561	41,747	-12.3	2.3	26.7	-49.8	
2016年12月	14,596	29,332	38,789	68,601	13.5	-26.6	-32.8	21.2	
2017年1月	12,903	47,995	59,623	58,752	-8.4	19.9	-35.2	-7.0	
2017年2月	14,621	31,217	67,651	72,097	12.0	-0.2	-14.9	1.7	
2017年3月	14,305	33,940	51,492	88,599	-1.0	-20.5	-34.2	170.4	
2017年4月	13,767	38,370	67,543	103,067	3.2	-8.6	20.0	-9.9	
2017年5月	15,236	33,259	57,072	148,518	28.5	20.1	-2.3	212.6	
2017年6月	13,133	36,453	36,532	55,706	-0.6	-17.7	-56.2	12.2	
2017年7月	12,929	49,238	40,588	62,390	3.9	25.2	-26.5	-5.7	
2017年8月	12,821	60,487	68,170	27,111	-7.8	51.7	31.9	-64.2	
2017年9月	13,331	40,184	43,972	53,773	-24.3	-10.8	-30.6	4.3	
2017年10月	13,014	43,739	66,555	69,282	15.0	23.4	9.8	15.5	
2017年11月	13,343	56,941	45,995	43,142	12.8	56.0	-26.5	3.3	

資料:国土交通省「建設工事受注動態統計調査(全国:総受注額、岩手・宮城・福島:1件500万円以上の工事)」のデータを元に作成  
 (注)2013年4月値より推計方法が変更されているので留意されたい(2013年4月の前月比は参考値)。



グラフ1: 受注額



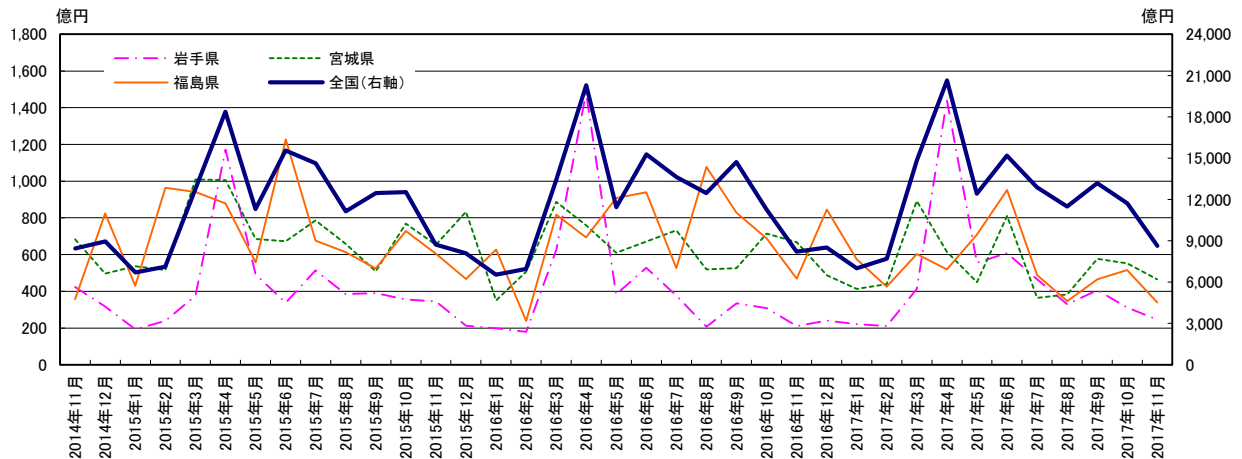
グラフ2: 前月比

東北3県 公共工事請負金額

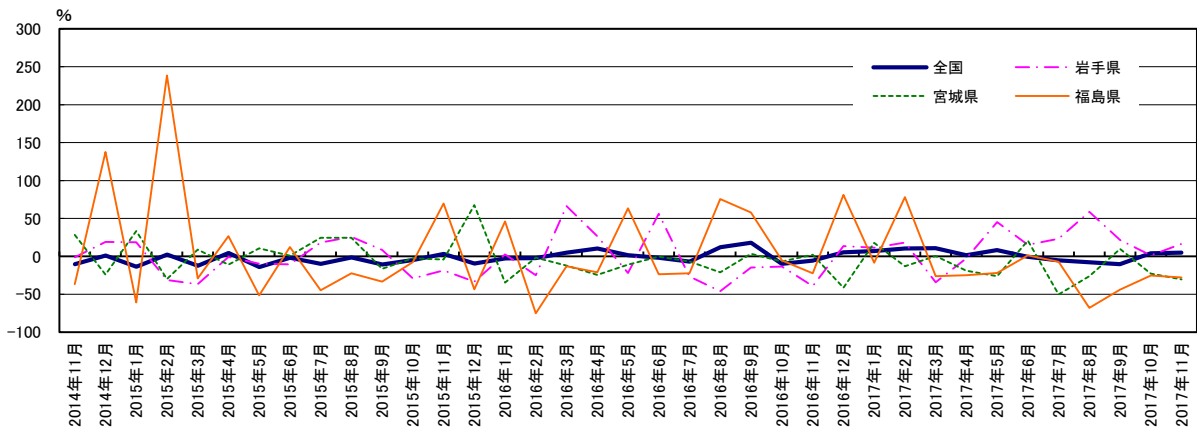
	単位:億円			
	全国(右軸)	岩手県	宮城県	福島県
2014年11月	8,437	423	682	356
2014年12月	8,944	318	496	824
2015年1月	6,708	193	537	430
2015年2月	7,122	238	515	963
2015年3月	12,755	376	1,010	941
2015年4月	18,361	1,170	1,005	879
2015年5月	11,294	491	685	557
2015年6月	15,564	338	672	1,226
2015年7月	14,632	514	786	676
2015年8月	11,132	386	659	613
2015年9月	12,461	391	508	525
2015年10月	12,530	356	768	729
2015年11月	8,720	345	654	605
2015年12月	8,086	212	832	467
2016年1月	6,535	198	350	628
2016年2月	6,968	179	506	239
2016年3月	13,395	625	887	817
2016年4月	20,301	1,481	759	693
2016年5月	11,453	382	609	909
2016年6月	15,278	528	670	939
2016年7月	13,618	376	733	526
2016年8月	12,473	208	519	1,077
2016年9月	14,716	334	526	828
2016年10月	11,273	309	715	689
2016年11月	8,220	210	668	469
2016年12月	8,514	240	488	845
2017年1月	6,997	220	413	575
2017年2月	7,693	211	439	426
2017年3月	14,859	413	891	603
2017年4月	20,646	1,442	615	519
2017年5月	12,421	556	450	709
2017年6月	15,185	608	810	951
2017年7月	12,888	464	363	488
2017年8月	11,494	329	383	346
2017年9月	13,191	406	577	465
2017年10月	11,712	312	553	515
2017年11月	8,633	245	465	339

	前年同月比%			
	全国	岩手県	宮城県	福島県
2014年11月	-10.4	-1.1	28.3	-36.6
2014年12月	1.0	19.1	-23.9	137.5
2015年1月	-13.7	18.6	33.5	-60.9
2015年2月	2.3	-31.1	-29.8	238.4
2015年3月	-12.4	-36.8	9.0	-29.1
2015年4月	4.4	-0.8	-11.1	26.5
2015年5月	-14.0	-9.7	10.4	-51.6
2015年6月	-1.8	-10.4	0.9	12.3
2015年7月	-10.1	18.4	24.5	-44.6
2015年8月	-1.3	25.8	24.7	-22.3
2015年9月	-10.9	8.4	-16.5	-33.4
2015年10月	-4.8	-29.2	-2.4	-7.8
2015年11月	3.3	-18.4	-4.2	69.8
2015年12月	-9.6	-33.4	67.7	-43.2
2016年1月	-2.6	2.4	-34.8	46.0
2016年2月	-2.2	-24.9	-1.7	-75.2
2016年3月	5.0	66.4	-12.1	-13.2
2016年4月	10.6	26.5	-24.4	-21.1
2016年5月	1.4	-22.1	-11.1	63.2
2016年6月	-1.8	56.1	-0.2	-23.4
2016年7月	-6.9	-26.8	-6.8	-22.2
2016年8月	12.0	-46.1	-21.2	75.7
2016年9月	18.1	-14.7	3.5	57.6
2016年10月	-10.0	-13.3	-6.9	-5.5
2016年11月	-5.7	-39.1	2.2	-22.5
2016年12月	5.3	13.4	-41.3	80.9
2017年1月	7.1	11.5	17.8	-8.5
2017年2月	10.4	18.3	-13.2	78.0
2017年3月	10.9	-34.0	0.4	-26.2
2017年4月	1.7	-2.7	-19.0	-25.1
2017年5月	8.5	45.3	-26.1	-22.0
2017年6月	-0.6	15.1	20.8	1.3
2017年7月	-5.4	23.3	-50.4	-7.2
2017年8月	-7.9	58.6	-26.3	-67.9
2017年9月	-10.4	21.7	9.6	-43.8
2017年10月	3.9	1.1	-22.7	-25.2
2017年11月	5.0	16.4	-30.5	-27.7

資料: 東日本建設業保証㈱



グラフ1: 請負金額

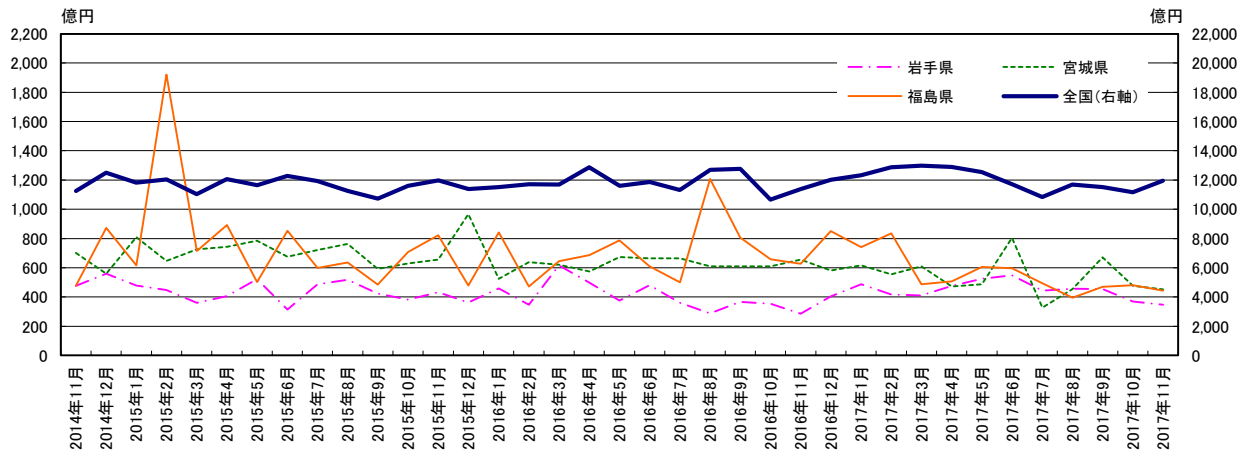


グラフ2: 前年同月比

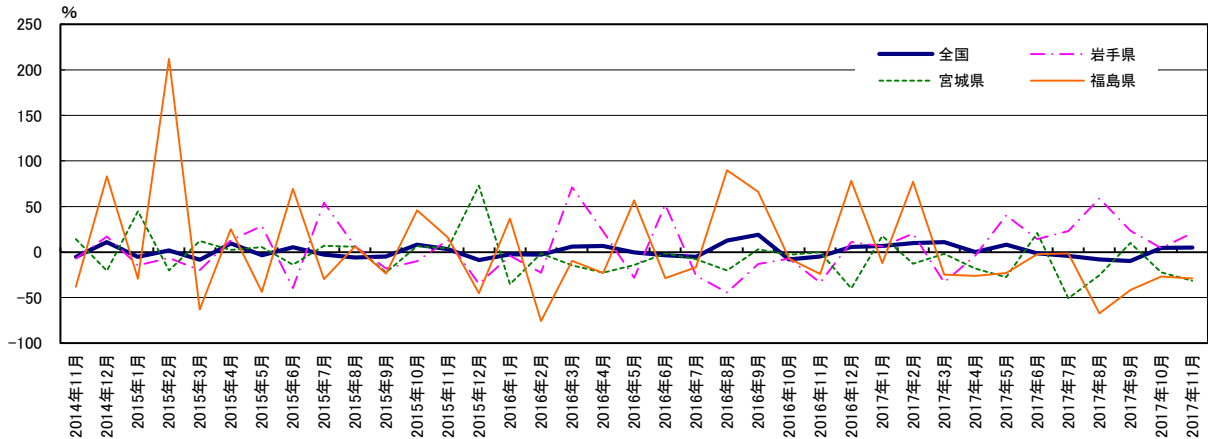
東北3県 公共工事請負金額（季節調整値）

	単位:億円				前月比%			
	全国(右軸)	岩手県	宮城県	福島県	全国	岩手県	宮城県	福島県
2014年11月	11,254	477	702	476	-5.2	-7.0	14.3	-38.2
2014年12月	12,492	559	558	872	11.0	17.2	-20.4	83.1
2015年1月	11,818	478	809	616	-5.4	-14.5	44.8	-29.4
2015年2月	12,036	448	647	1,920	1.8	-6.3	-20.0	211.9
2015年3月	11,023	359	725	714	-8.4	-19.7	12.1	-62.8
2015年4月	12,063	405	742	893	9.4	12.7	2.4	25.1
2015年5月	11,636	522	784	502	-3.5	28.7	5.6	-43.7
2015年6月	12,274	315	675	852	5.5	-39.6	-13.8	69.6
2015年7月	11,940	486	722	599	-2.7	54.4	6.8	-29.7
2015年8月	11,253	517	763	636	-5.8	6.3	5.7	6.2
2015年9月	10,722	424	592	486	-4.7	-18.0	-22.4	-23.7
2015年10月	11,599	382	630	708	8.2	-9.9	6.4	45.9
2015年11月	11,979	432	656	823	3.3	13.1	4.2	16.2
2015年12月	11,381	363	966	477	-8.9	-35.1	73.0	-45.2
2016年1月	11,520	458	523	842	-2.5	-4.1	-35.3	36.8
2016年2月	11,721	346	637	471	-2.6	-22.7	-1.5	-75.5
2016年3月	11,700	615	620	645	6.1	71.2	-14.5	-9.6
2016年4月	12,879	497	574	686	6.8	22.6	-22.8	-23.1
2016年5月	11,612	374	674	787	-0.2	-28.2	-14.0	56.7
2016年6月	11,867	480	665	609	-3.3	52.3	-1.6	-28.4
2016年7月	11,310	360	665	500	-5.3	-25.9	-7.8	-16.5
2016年8月	12,694	287	610	1,207	12.8	-44.5	-20.1	89.7
2016年9月	12,769	368	609	807	19.1	-13.2	2.9	66.1
2016年10月	10,668	354	610	657	-8.0	-7.2	-3.1	-7.2
2016年11月	11,384	287	657	626	-5.0	-33.6	0.0	-23.9
2016年12月	12,009	403	581	850	5.5	11.1	-39.8	78.1
2017年1月	12,314	487	616	740	6.9	6.2	17.8	-12.1
2017年2月	12,871	416	556	834	9.8	20.1	-12.8	77.2
2017年3月	12,978	411	609	487	10.9	-33.1	-1.7	-24.6
2017年4月	12,890	476	471	508	0.1	-4.1	-17.9	-26.0
2017年5月	12,549	525	487	605	8.1	40.1	-27.7	-23.1
2017年6月	11,717	548	804	596	-1.3	14.2	21.0	-2.2
2017年7月	10,845	444	328	493	-4.1	23.2	-50.7	-1.4
2017年8月	11,689	456	454	395	-7.9	59.0	-25.5	-67.3
2017年9月	11,521	454	671	471	-9.8	23.5	10.2	-41.7
2017年10月	11,174	370	475	480	4.7	4.4	-22.1	-26.9
2017年11月	11,961	347	452	444	5.1	21.0	-31.2	-29.0

資料: 東日本建設業保証㈱のデータを元に作成



グラフ1: 請負金額



グラフ2: 前月比