

東北3県 住宅(全構造) 着工戸数

(津波被害地区とその他地区)

単位:戸

前年同月比%

	岩手県		宮城県		福島県		前年同月比%					
	津波被害	その他	津波被害	その他	津波被害	その他	岩手県	宮城県	福島県	津波被害	その他	
2014年11月	202	448	2,236	846	508	834	-49.0	-10.4	33.9	25.5	-4.9	1.5
2014年12月	304	453	1,106	627	495	953	-46.7	-15.8	-42.0	-32.8	19.0	-6.2
2015年1月	253	436	1,032	714	342	484	-5.6	0.0	-20.1	-44.0	-2.0	-27.2
2015年2月	209	337	1,035	465	419	712	-5.0	13.9	-6.9	-30.7	-39.6	-24.0
2015年3月	306	375	969	554	276	671	20.9	-31.6	-30.7	-5.1	-51.2	5.3
2015年4月	318	424	1,426	795	798	447	-1.2	-11.7	16.5	27.2	106.2	-17.2
2015年5月	244	481	1,266	536	370	1,076	3.4	3.0	-20.8	-9.8	-18.3	54.8
2015年6月	342	545	1,522	809	424	1,234	-2.6	26.5	-15.5	2.3	-28.3	39.3
2015年7月	258	468	1,762	663	609	801	18.3	9.1	34.4	-20.5	-15.4	-13.6
2015年8月	337	515	1,389	626	558	763	-11.1	10.8	16.3	-15.2	51.2	4.4
2015年9月	234	429	1,222	749	550	851	-10.7	-16.9	1.5	7.0	71.9	16.6
2015年10月	263	401	1,017	813	626	828	-65.3	8.7	-17.5	-22.1	10.6	35.3
2015年11月	263	510	1,219	712	436	795	30.2	13.8	-45.5	-15.8	-14.2	-4.7
2015年12月	259	421	1,532	834	532	966	-14.8	-7.1	38.5	33.0	7.5	1.4
2016年1月	295	359	1,252	604	584	567	16.6	-17.7	21.3	-15.4	70.8	17.1
2016年2月	202	356	1,111	550	514	825	-3.3	5.6	7.3	18.3	22.7	15.9
2016年3月	107	391	811	643	667	788	-65.0	4.3	-16.3	16.1	141.7	17.4
2016年4月	206	375	1,157	537	1,012	851	-35.2	-11.6	-18.9	-32.5	26.8	90.4
2016年5月	203	577	1,171	622	493	1,113	-16.8	20.0	-7.5	16.0	33.2	3.4
2016年6月	310	542	1,293	519	412	1,062	-9.4	-0.6	-15.0	-35.8	-2.8	-13.9
2016年7月	167	640	1,378	631	823	853	-35.3	36.8	-21.8	-4.8	35.1	6.5
2016年8月	218	469	1,062	635	680	1,030	-35.3	-8.9	-23.5	1.4	21.9	35.0
2016年9月	185	426	1,110	631	493	954	-20.9	-0.7	-9.2	-15.8	-10.4	12.1
2016年10月	303	524	1,541	767	871	868	15.2	30.7	51.5	-5.7	39.1	4.8
2016年11月	208	528	1,242	579	536	863	-20.9	3.5	1.9	-18.7	22.9	8.6
2016年12月	157	478	1,126	755	628	935	-39.4	13.5	-26.5	-9.5	18.0	-3.2
2017年1月	121	333	972	601	397	578	-59.0	-7.2	-22.4	-0.5	-32.0	1.9
2017年2月	170	323	838	480	445	687	-15.8	-9.3	-24.6	-12.7	-13.4	-16.7
2017年3月	123	388	1,080	548	459	714	15.0	-0.8	33.2	-14.8	-31.2	-9.4
2017年4月	170	529	1,223	752	636	829	-17.5	41.1	5.7	40.0	-37.2	-2.6
2017年5月	152	481	926	472	401	667	-25.1	-16.6	-20.9	-24.1	-18.7	-40.1
2017年6月	179	438	1,420	731	337	659	-42.3	-19.2	9.8	40.8	-18.2	-37.9
2017年7月	211	570	1,519	750	457	777	26.3	-10.9	10.2	18.9	-44.5	-8.9
2017年8月	134	504	1,204	605	468	820	-38.5	7.5	13.4	-4.7	-31.2	-20.4
2017年9月	177	580	1,241	813	515	893	-4.3	36.2	11.8	28.8	4.5	-6.4
2017年10月	251	513	1,018	752	640	913	-17.2	-2.1	-33.9	-2.0	-26.5	5.2
2017年11月	250	560	1,236	849	473	691	20.2	6.1	-0.5	46.6	-11.8	-19.9

資料:国土交通省「建築着工統計」

※津波被害:国土地理院「津波による浸水範囲の面積(概略値)」について(第5報)平成23年4月18日」から岩手、宮城、福島の3県について、浸水した市区町村別に集計したもの。

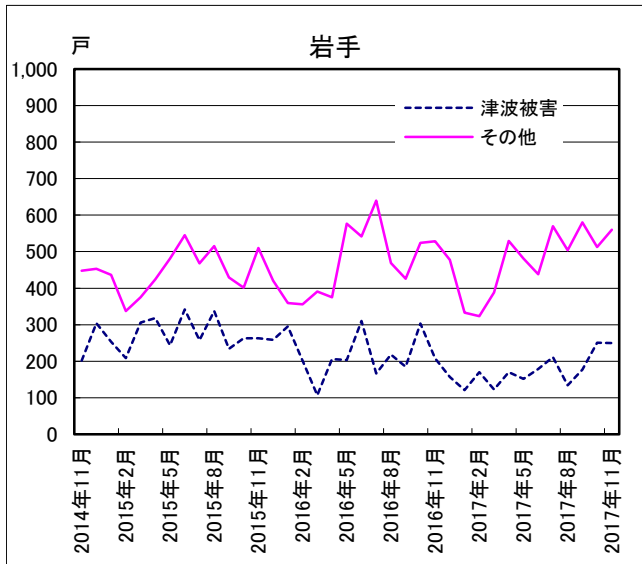
浸水市区町村

岩手:洋野町、久慈市、野田村、普代村、田野畑村、岩泉町、宮古市、山田町、大槌町、釜石市、大船渡市、陸前高田市

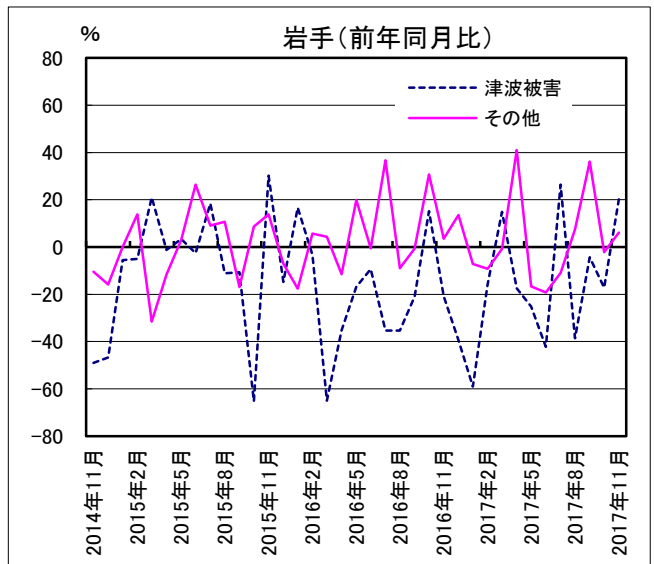
宮城:気仙沼市、南三陸町、石巻市、女川町、東松島市、松島町、利府町、塩竈市、七ヶ浜町、多賀城市、

宮城野区、若林区、太白区、名取市、岩沼市、亶理町、山元町

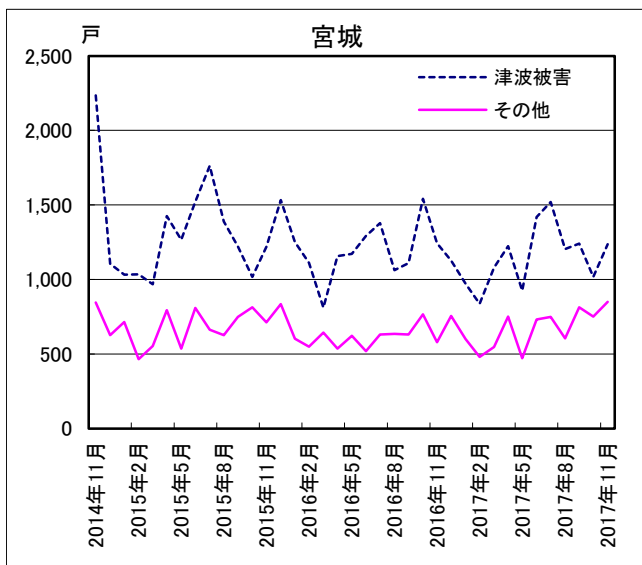
福島:新地町、相馬市、南相馬市、浪江町、双葉町、大熊町、富岡町、楢葉町、広野町、いわき市



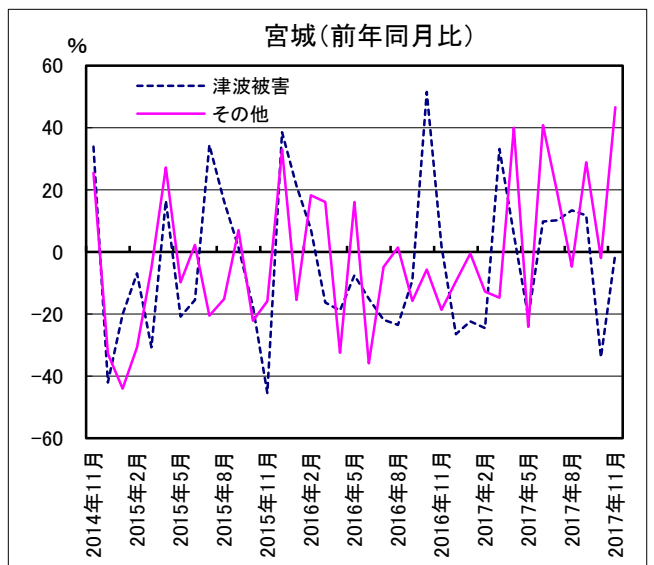
グラフ1: 戸数



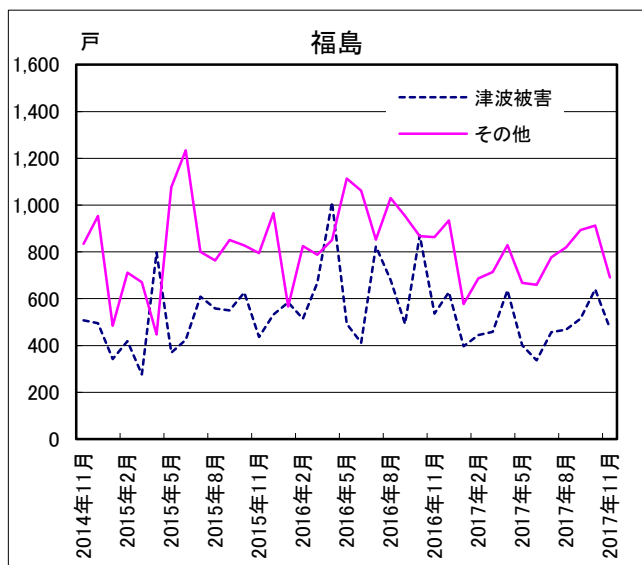
グラフ2: 前年同月比



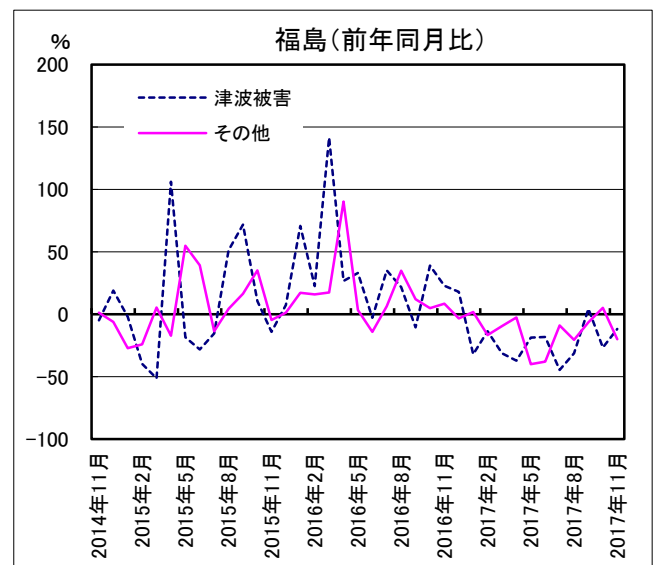
グラフ1: 戸数



グラフ2: 前年同月比



グラフ1: 戸数



グラフ2: 前年同月比

東北3県 住宅(全構造) 着工床面積

(津波被害地区とその他地区)

単位: m²

前年同月比%

	岩手県		宮城県		福島県		前年同月比%					
	津波被害	その他	津波被害	その他	津波被害	その他	岩手県	宮城県	福島県	津波被害	その他	
2014年11月	19,599	42,312	174,710	65,884	51,525	83,827	-42.8	-24.8	17.0	5.0	-2.7	-3.4
2014年12月	27,666	43,107	99,273	52,562	43,525	89,827	-45.6	-17.3	-39.3	-39.3	5.4	-9.9
2015年1月	22,143	40,544	90,161	57,710	38,380	46,826	-10.2	-8.3	-20.3	-40.4	7.4	-31.8
2015年2月	19,711	33,399	88,539	41,191	43,904	69,416	-10.8	13.5	-4.9	-29.7	-30.0	-22.5
2015年3月	29,102	35,845	83,519	46,973	29,716	67,294	48.1	-32.4	-25.5	-12.5	-43.6	10.9
2015年4月	30,622	40,871	116,359	68,085	75,929	44,828	4.8	-18.5	-1.7	20.0	101.3	-25.8
2015年5月	26,511	48,389	121,093	50,784	36,231	99,931	7.4	10.1	-11.8	-15.0	-22.2	38.8
2015年6月	33,414	48,972	135,439	67,516	42,081	129,354	5.8	10.4	-16.7	-2.2	-26.5	39.0
2015年7月	26,165	43,557	156,708	56,223	55,191	82,649	21.7	-2.2	26.9	-25.3	-12.9	-3.9
2015年8月	28,804	48,714	124,280	55,169	52,911	77,320	-22.3	10.9	12.9	-18.2	30.2	8.7
2015年9月	25,695	42,103	110,158	61,744	53,299	79,931	4.0	-22.2	2.9	4.8	56.5	5.5
2015年10月	29,262	38,297	94,859	71,391	57,734	79,236	-50.4	0.1	-12.0	-15.9	10.9	35.8
2015年11月	28,182	46,061	114,199	61,587	44,590	73,477	43.8	8.9	-34.6	-6.5	-13.5	-12.3
2015年12月	25,936	34,622	133,713	64,141	50,360	84,523	-6.3	-19.7	34.7	22.0	15.7	-5.9
2016年1月	27,433	34,168	112,118	55,432	49,825	53,221	23.9	-15.7	24.4	-3.9	29.8	13.7
2016年2月	20,675	34,366	87,137	50,570	47,545	82,237	4.9	2.9	-1.6	22.8	8.3	18.5
2016年3月	12,214	31,935	78,685	54,527	44,383	75,926	-58.0	-10.9	-5.8	16.1	49.4	12.8
2016年4月	20,243	38,979	94,950	53,651	62,685	85,164	-33.9	-4.6	-18.4	-21.2	-17.4	90.0
2016年5月	20,621	54,795	112,210	60,311	43,218	108,395	-22.2	13.2	-7.3	18.8	19.3	8.5
2016年6月	31,109	52,349	125,541	53,284	34,353	108,431	-6.9	6.9	-7.3	-21.1	-18.4	-16.2
2016年7月	19,629	52,305	119,683	57,789	57,187	87,522	-25.0	20.1	-23.6	2.8	3.6	5.9
2016年8月	22,317	45,240	98,429	51,909	56,119	100,295	-22.5	-7.1	-20.8	-5.9	6.1	29.7
2016年9月	18,717	38,866	98,208	55,150	31,653	89,783	-27.2	-7.7	-10.8	-10.7	-40.6	12.3
2016年10月	26,271	43,573	124,435	61,570	71,993	79,253	-10.2	13.8	31.2	-13.8	24.7	0.0
2016年11月	20,829	43,718	103,993	48,763	49,880	79,297	-26.1	-5.1	-8.9	-20.8	11.9	7.9
2016年12月	16,048	38,253	107,472	56,375	51,354	81,633	-38.1	10.5	-19.6	-12.1	2.0	-3.4
2017年1月	14,241	29,842	85,158	47,783	37,995	55,240	-48.1	-12.7	-24.0	-13.8	-23.7	3.8
2017年2月	16,071	30,316	73,890	38,225	39,421	67,753	-22.3	-11.8	-15.2	-24.4	-17.1	-17.6
2017年3月	14,030	37,244	86,875	47,012	40,037	67,388	14.9	16.6	10.4	-13.8	-9.8	-11.2
2017年4月	18,505	43,480	107,934	56,540	56,143	80,190	-8.6	11.5	13.7	5.4	-10.4	-5.8
2017年5月	14,932	46,695	78,624	43,828	38,695	66,138	-27.6	-14.8	-29.9	-27.3	-10.5	-39.0
2017年6月	19,339	42,653	127,303	58,973	31,689	66,086	-37.8	-18.5	1.4	10.7	-7.8	-39.1
2017年7月	20,996	50,502	125,606	66,187	38,015	71,215	7.0	-3.4	4.9	14.5	-33.5	-18.6
2017年8月	15,523	45,520	92,872	50,171	39,600	77,881	-30.4	0.6	-5.6	-3.3	-29.4	-22.3
2017年9月	17,193	49,533	97,103	66,836	46,333	82,738	-8.1	27.4	-1.1	21.2	46.4	-7.8
2017年10月	21,232	41,600	83,423	61,666	42,232	83,797	-19.2	-4.5	-33.0	0.2	-41.3	5.7
2017年11月	22,861	50,494	94,258	61,458	43,058	64,367	9.8	15.5	-9.4	26.0	-13.7	-18.8

資料: 国土交通省「建築着工統計」

※津波被害: 国土地理院「津波による浸水範囲の面積(概略値)」について(第5報) 平成23年4月18日」から岩手、宮城、福島の3県について、浸水した市区町村別に集計したもの。

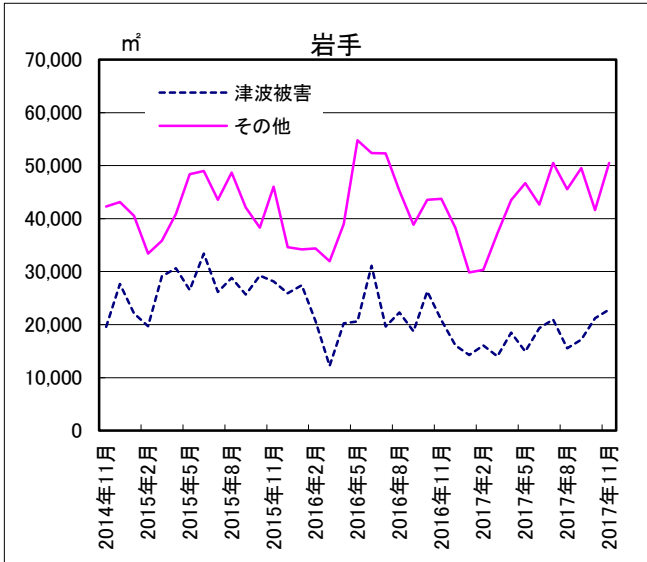
浸水市区町村

岩手: 洋野町、久慈市、野田村、普代村、田野畑村、岩泉町、宮古市、山田町、大槌町、釜石市、大船渡市、陸前高田市

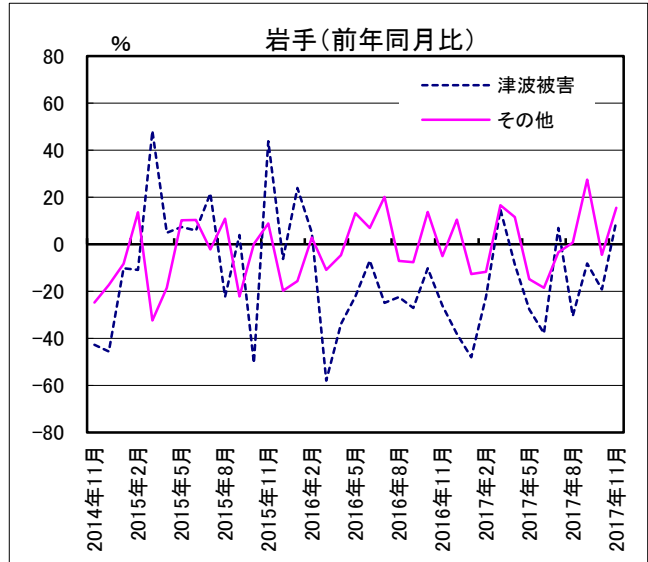
宮城: 気仙沼市、南三陸町、石巻市、女川町、東松島市、松島町、利府町、塩竈市、七ヶ浜町、多賀城市、

宮城野区、若林区、太白区、名取市、岩沼市、亶理町、山元町

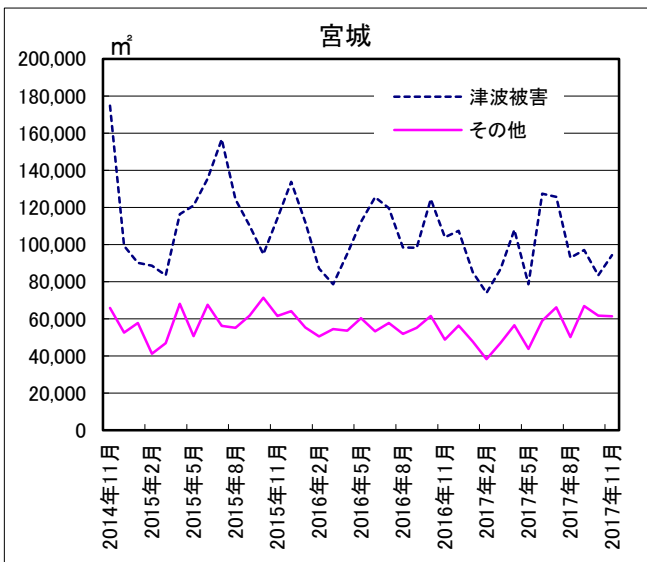
福島: 新地町、相馬市、南相馬市、浪江町、双葉町、大熊町、富岡町、楡葉町、広野町、いわき市



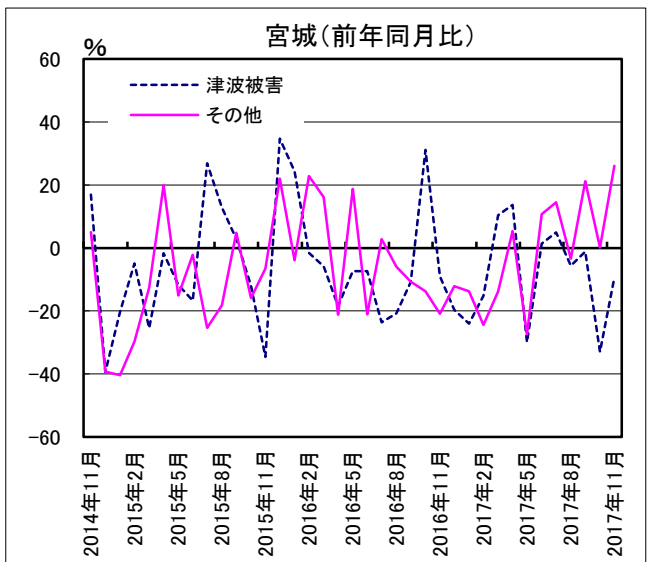
グラフ1: 床面積



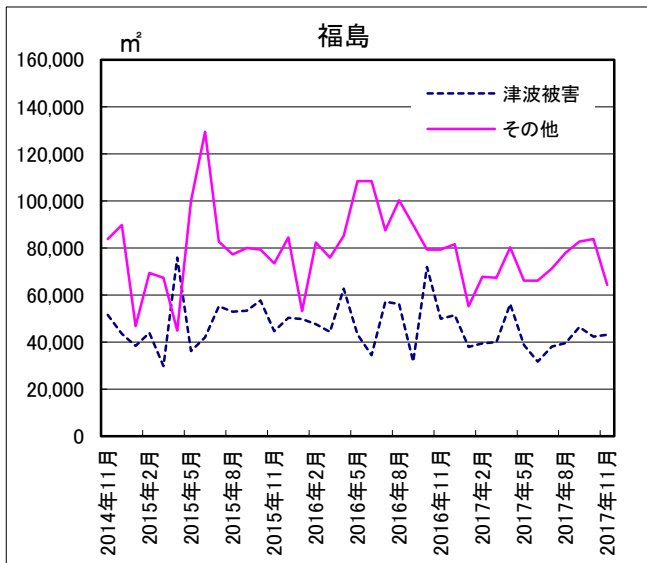
グラフ2: 前年同月比



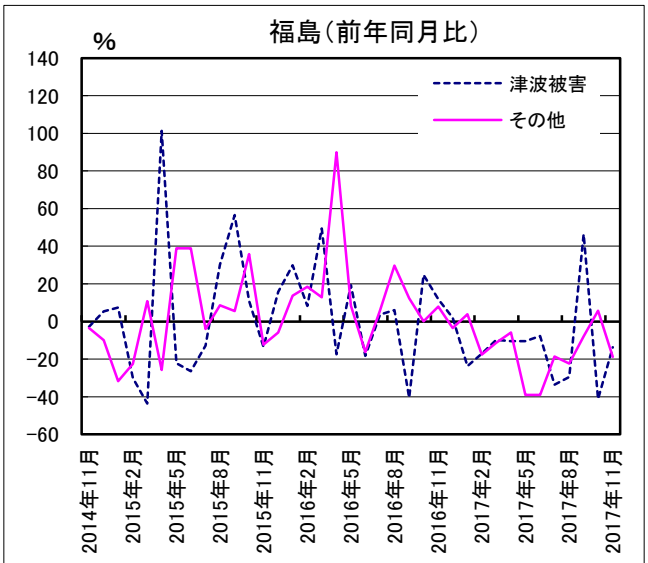
グラフ1: 床面積



グラフ2: 前年同月比



グラフ1: 床面積



グラフ2: 前年同月比