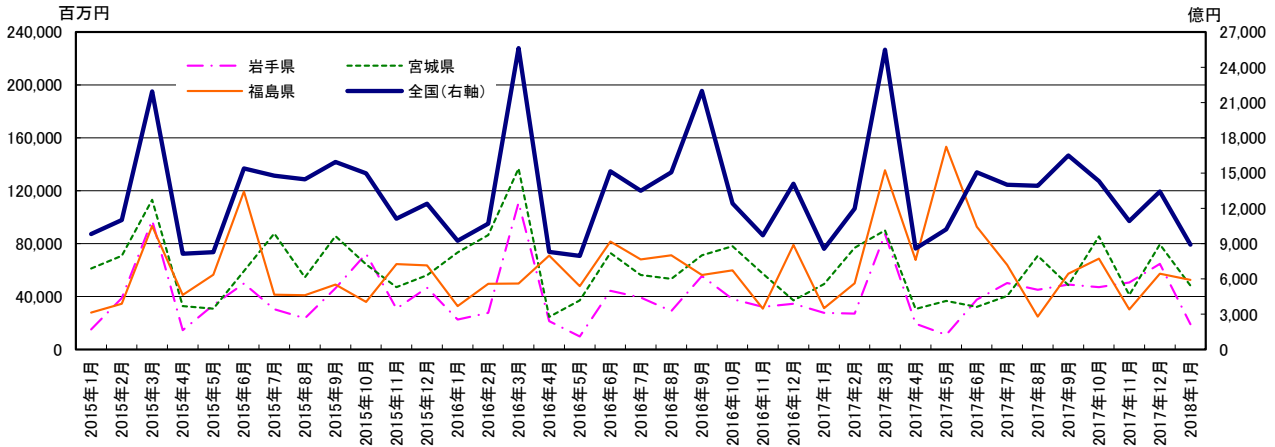


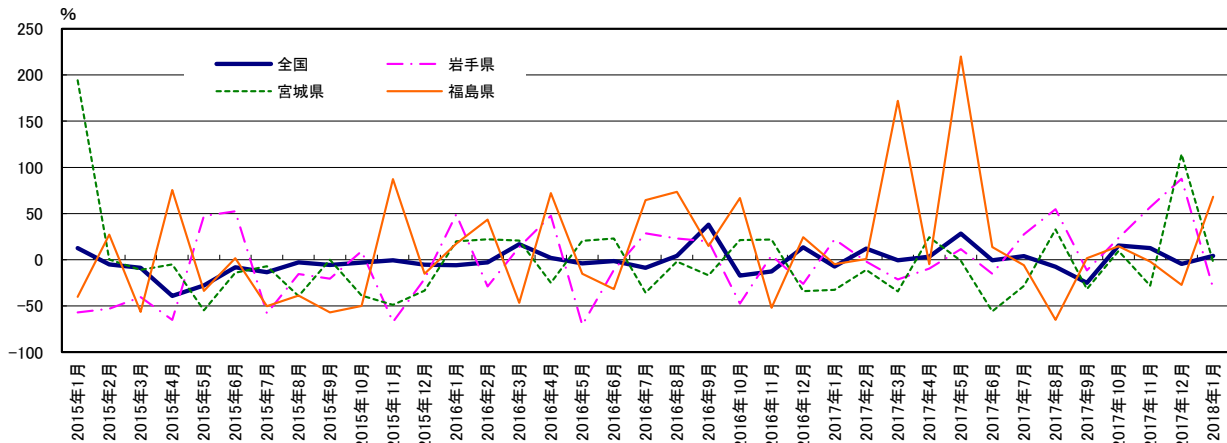
東北3県 公共機関からの受注工事

	単位:億円		単位:百万円			前年同月比%			
	全国(右軸)	岩手県	宮城県	福島県	全国	岩手県	宮城県	福島県	
2015年1月	9,821	15,161	61,205	27,913	12.6	-57.0	194.3	-40.2	
2015年2月	11,005	38,963	70,900	34,648	-5.0	-53.2	0.3	27.2	
2015年3月	21,949	97,681	113,222	93,339	-8.7	-40.5	-10.9	-56.6	
2015年4月	8,142	14,591	32,903	41,227	-39.2	-65.2	-5.2	75.5	
2015年5月	8,283	33,668	30,807	56,472	-27.9	47.4	-54.8	-33.6	
2015年6月	15,398	49,917	59,313	119,354	-8.1	52.5	-14.0	1.6	
2015年7月	14,784	30,553	87,644	41,377	-13.5	-58.1	-7.1	-50.2	
2015年8月	14,470	23,692	54,466	41,008	-2.9	-15.5	-39.3	-38.6	
2015年9月	15,939	46,256	85,630	49,112	-5.6	-20.5	0.0	-57.1	
2015年10月	14,976	72,420	64,425	35,904	-3.0	9.4	-38.7	-49.9	
2015年11月	11,127	30,787	47,056	64,530	-0.6	-67.5	-48.9	87.2	
2015年12月	12,407	46,646	56,214	63,526	-5.3	-20.9	-33.5	-15.3	
2016年1月	9,243	22,617	73,391	32,779	-5.9	49.2	19.9	17.4	
2016年2月	10,697	27,678	86,507	49,666	-2.8	-29.0	22.0	43.3	
2016年3月	25,629	111,049	136,808	49,856	16.8	13.7	20.8	-46.6	
2016年4月	8,301	21,538	24,640	70,972	2.0	47.6	-25.1	72.1	
2016年5月	7,960	9,849	37,139	47,895	-3.9	-70.7	20.6	-15.2	
2016年6月	15,154	44,370	73,009	81,562	-1.6	-11.1	23.1	-31.7	
2016年7月	13,492	39,329	56,390	68,062	-8.7	28.7	-35.7	64.5	
2016年8月	15,072	29,168	53,345	71,162	4.2	23.1	-2.1	73.5	
2016年9月	21,986	55,478	71,204	56,329	37.9	19.9	-16.8	14.7	
2016年10月	12,413	38,068	78,164	59,923	-17.1	-47.4	21.3	66.9	
2016年11月	9,707	32,263	57,386	30,935	-12.8	4.8	22.0	-52.1	
2016年12月	14,087	34,481	37,089	78,974	13.5	-26.1	-34.0	24.3	
2017年1月	8,553	27,637	49,537	31,208	-7.5	22.2	-32.5	-4.8	
2017年2月	11,988	27,134	76,907	50,016	12.1	-2.0	-11.1	0.7	
2017年3月	25,490	87,288	89,989	135,558	-0.5	-21.4	-34.2	171.9	
2017年4月	8,583	19,446	30,669	67,595	3.4	-9.7	24.5	-4.8	
2017年5月	10,206	10,985	36,688	153,284	28.2	11.5	-1.2	220.0	
2017年6月	15,074	37,679	32,219	92,754	-0.5	-15.1	-55.9	13.7	
2017年7月	14,004	50,166	40,411	63,937	3.8	27.6	-28.3	-6.1	
2017年8月	13,924	45,112	70,853	24,849	-7.6	54.7	32.8	-65.1	
2017年9月	16,494	49,028	48,613	57,265	-25.0	-11.6	-31.7	1.7	
2017年10月	14,322	47,060	85,555	68,635	15.4	23.6	9.5	14.5	
2017年11月	10,921	50,650	41,266	30,315	12.5	57.0	-28.1	-2.0	
2017年12月	13,440	64,707	79,417	57,367	-4.6	87.7	114.1	-27.4	
2018年1月	8,909	19,062	48,322	52,513	4.2	-31.0	-2.5	68.3	

資料:国土交通省「建設工事受注動態統計調査(全国:総受注額、岩手・宮城・福島:1件500万円以上の工事)」  
 (注)2013年4月値より推計方法が変更されているのでご留意されたい。2013年4月からの前年同月比は新推計方法で再集計された前年同月値から算出している。



グラフ1:受注額

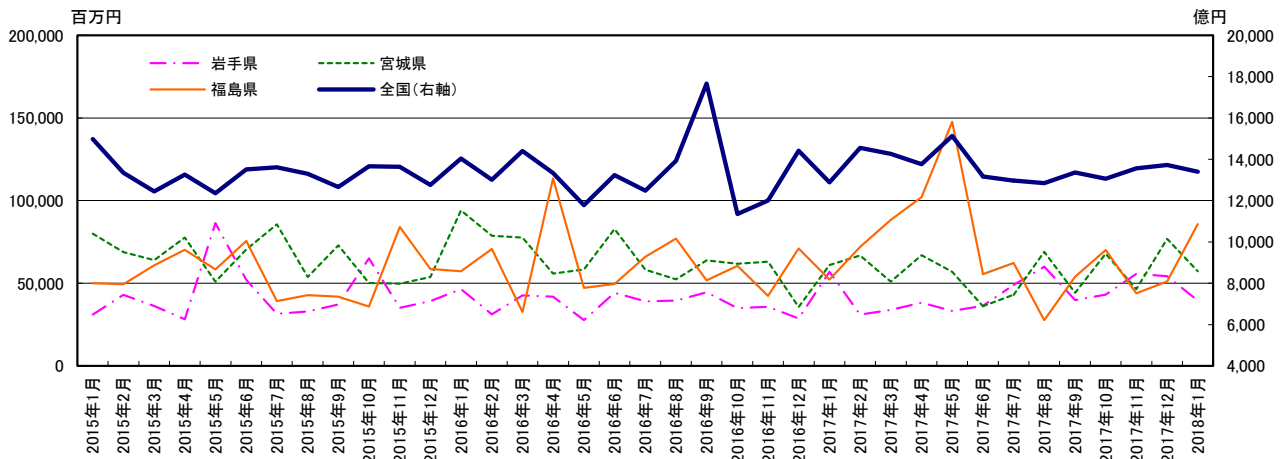


グラフ2:前年同月比

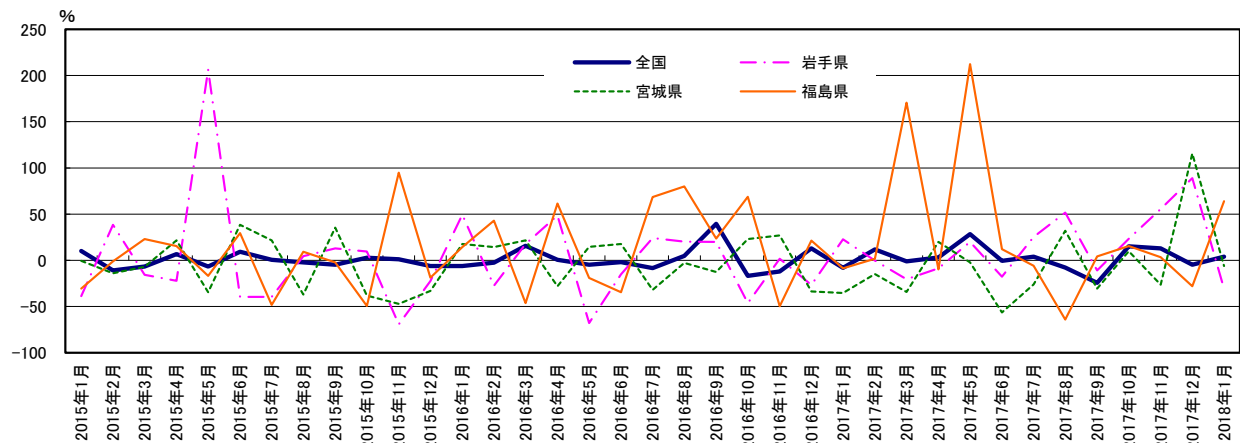
東北3県 公共機関からの受注工事(季節調整値)

	単位:億円			単位:百万円			前月比%			
	全国(右軸)	岩手県	宮城県	福島県	岩手県	宮城県	福島県	全国	岩手県	宮城県
2015年1月	14,976	31,029	79,977	50,042	10.0	-38.7	-0.6	-30.5		
2015年2月	13,350	42,966	68,813	49,466	-10.9	38.5	-14.0	-1.2		
2015年3月	12,441	36,263	63,923	60,837	-6.8	-15.6	-7.1	23.0		
2015年4月	13,265	28,201	77,690	70,231	6.6	-22.2	21.5	15.4		
2015年5月	12,356	86,371	50,905	58,343	-6.8	206.3	-34.5	-16.9		
2015年6月	13,515	52,096	70,422	75,575	9.4	-39.7	38.3	29.5		
2015年7月	13,607	31,499	85,623	39,209	0.7	-39.5	21.6	-48.1		
2015年8月	13,295	32,927	53,855	42,833	-2.3	4.5	-37.1	9.2		
2015年9月	12,664	37,166	72,964	41,930	-4.7	12.9	35.5	-2.1		
2015年10月	13,667	65,107	50,140	35,911	2.9	9.6	-38.2	-49.3		
2015年11月	13,636	35,198	49,681	84,146	1.0	-69.3	-47.3	94.9		
2015年12月	12,763	39,207	53,771	58,607	-6.2	-22.5	-33.2	-18.7		
2016年1月	14,034	46,377	94,067	57,222	-6.3	49.5	17.6	14.3		
2016年2月	13,009	31,164	78,666	70,772	-2.6	-27.5	14.3	43.1		
2016年3月	14,405	42,639	77,706	32,656	15.8	17.6	21.6	-46.3		
2016年4月	13,342	41,922	55,798	113,394	0.6	48.7	-28.2	61.5		
2016年5月	11,780	27,706	58,333	47,284	-4.7	-67.9	14.6	-19.0		
2016年6月	13,242	44,221	82,830	49,556	-2.0	-15.1	17.6	-34.4		
2016年7月	12,478	39,116	58,216	66,101	-8.3	24.2	-32.0	68.6		
2016年8月	13,927	39,563	52,331	77,051	4.7	20.2	-2.8	79.9		
2016年9月	17,664	44,604	63,779	51,760	39.5	20.0	-12.6	23.4		
2016年10月	11,352	34,968	61,725	60,619	-16.9	-46.3	23.1	68.8		
2016年11月	12,001	35,816	63,130	42,426	-12.0	1.8	27.1	-49.6		
2016年12月	14,421	28,741	35,633	71,059	13.0	-26.7	-33.7	21.2		
2017年1月	12,886	56,982	60,941	52,280	-8.2	22.9	-35.2	-8.6		
2017年2月	14,555	31,116	66,867	72,022	11.9	-0.2	-15.0	1.8		
2017年3月	14,260	33,886	51,030	88,349	-1.0	-20.5	-34.3	170.5		
2017年4月	13,758	38,298	66,952	102,114	3.1	-8.6	20.0	-9.9		
2017年5月	15,133	33,266	56,969	147,684	28.5	20.1	-2.3	212.3		
2017年6月	13,168	36,379	36,119	55,517	-0.6	-17.7	-56.4	12.0		
2017年7月	12,967	48,986	43,053	62,248	3.9	25.2	-26.0	-5.8		
2017年8月	12,843	60,009	69,055	27,672	-7.8	51.7	32.0	-64.1		
2017年9月	13,366	39,783	44,250	53,964	-24.3	-10.8	-30.6	4.3		
2017年10月	13,061	43,076	67,855	70,045	15.1	23.2	9.9	15.5		
2017年11月	13,556	55,759	46,455	43,910	13.0	55.7	-26.4	3.5		
2017年12月	13,724	54,346	76,798	51,127	-4.8	89.1	115.5	-28.0		
2018年1月	13,397	39,465	57,185	85,738	4.0	-30.7	-6.2	64.0		

資料:国土交通省「建設工事受注動態統計調査(全国:総受注額、岩手・宮城・福島:1件500万円以上の工事)」のデータを元に作成  
 (注)2013年4月値より推計方法が変更されているので留意されたい(2013年4月の前月比は参考値)。



グラフ1: 受注額



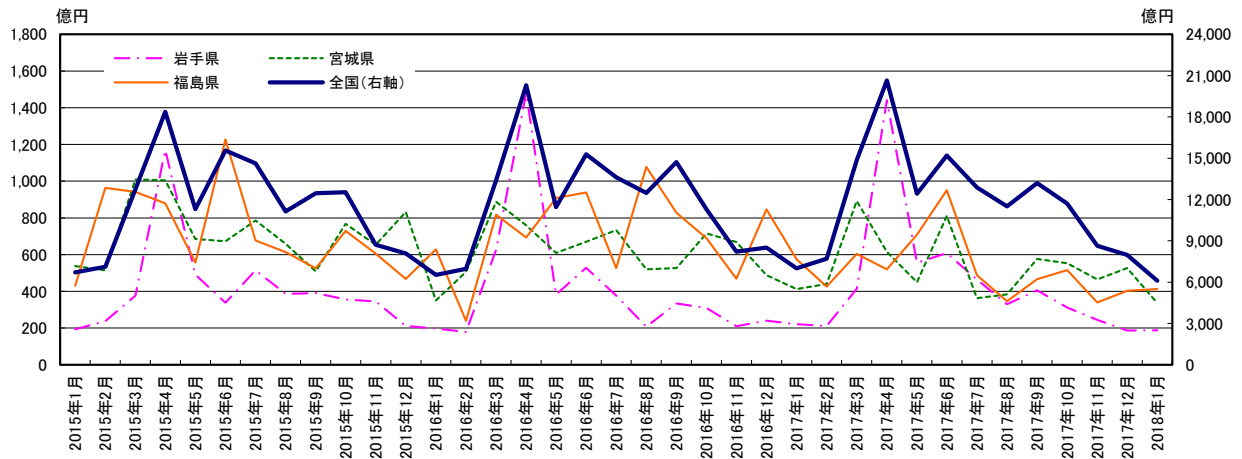
グラフ2: 前月比

東北3県 公共工事請負金額

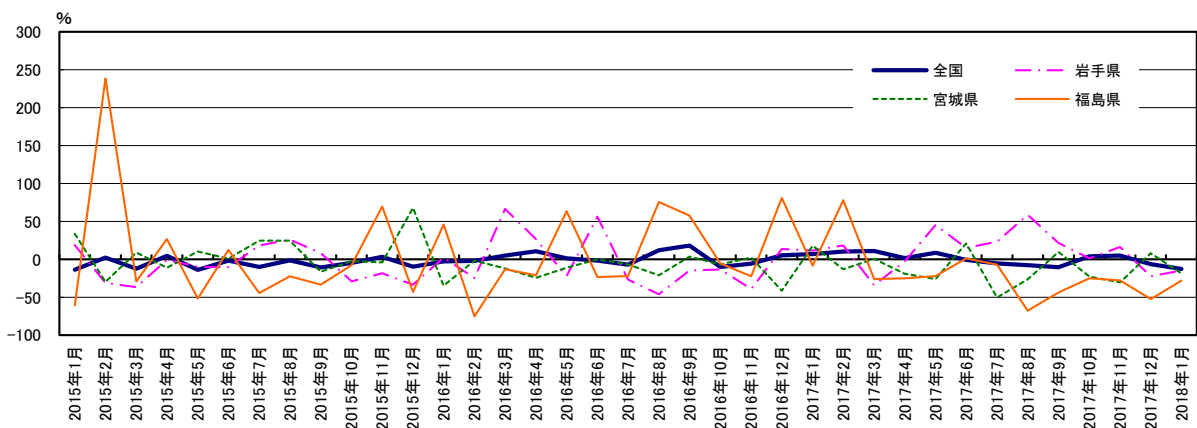
	単位:億円			
	全国(右軸)	岩手県	宮城県	福島県
2015年1月	6,708	193	537	430
2015年2月	7,122	238	515	963
2015年3月	12,755	376	1,010	941
2015年4月	18,361	1,170	1,005	879
2015年5月	11,294	491	685	557
2015年6月	15,564	338	672	1,226
2015年7月	14,632	514	786	676
2015年8月	11,132	386	659	613
2015年9月	12,461	391	508	525
2015年10月	12,530	356	768	729
2015年11月	8,720	345	654	605
2015年12月	8,086	212	832	467
2016年1月	6,535	198	350	628
2016年2月	6,968	179	506	239
2016年3月	13,395	625	887	817
2016年4月	20,301	1,481	759	693
2016年5月	11,453	382	609	909
2016年6月	15,278	528	670	939
2016年7月	13,618	376	733	526
2016年8月	12,473	208	519	1,077
2016年9月	14,716	334	526	828
2016年10月	11,273	309	715	689
2016年11月	8,220	210	668	469
2016年12月	8,514	240	488	845
2017年1月	6,997	220	413	575
2017年2月	7,693	211	439	426
2017年3月	14,859	413	891	603
2017年4月	20,646	1,442	615	519
2017年5月	12,421	556	450	709
2017年6月	15,185	608	810	951
2017年7月	12,888	464	363	488
2017年8月	11,494	329	383	346
2017年9月	13,191	406	577	465
2017年10月	11,712	312	553	515
2017年11月	8,633	245	465	339
2017年12月	7,973	186	527	403
2018年1月	6,101	188	336	413

	前年同月比%			
	全国	岩手県	宮城県	福島県
2015年1月	-13.7	18.6	33.5	-60.9
2015年2月	2.3	-31.1	-29.8	238.4
2015年3月	-12.4	-36.8	9.0	-29.1
2015年4月	4.4	-0.8	-11.1	26.5
2015年5月	-14.0	-9.7	10.4	-51.6
2015年6月	-1.8	-10.4	0.9	12.3
2015年7月	-10.1	18.4	24.5	-44.6
2015年8月	-1.3	25.8	24.7	-22.3
2015年9月	-10.9	8.4	-16.5	-33.4
2015年10月	-4.8	-29.2	-2.4	-7.8
2015年11月	3.3	-18.4	-4.2	69.8
2015年12月	-9.6	-33.4	67.7	-43.2
2016年1月	-2.6	2.4	-34.8	46.0
2016年2月	-2.2	-24.9	-1.7	-75.2
2016年3月	5.0	66.4	-12.1	-13.2
2016年4月	10.6	26.5	-24.4	-21.1
2016年5月	1.4	-22.1	-11.1	63.2
2016年6月	-1.8	56.1	-0.2	-23.4
2016年7月	-6.9	-26.8	-6.8	-22.2
2016年8月	12.0	-46.1	-21.2	75.7
2016年9月	18.1	-14.7	3.5	57.6
2016年10月	-10.0	-13.3	-6.9	-5.5
2016年11月	-5.7	-39.1	2.2	-22.5
2016年12月	5.3	13.4	-41.3	80.9
2017年1月	7.1	11.5	17.8	-8.5
2017年2月	10.4	18.3	-13.2	78.0
2017年3月	10.9	-34.0	0.4	-26.2
2017年4月	1.7	-2.7	-19.0	-25.1
2017年5月	8.5	45.3	-26.1	-22.0
2017年6月	-0.6	15.1	20.8	1.3
2017年7月	-5.4	23.3	-50.4	-7.2
2017年8月	-7.9	58.6	-26.3	-67.9
2017年9月	-10.4	21.7	9.6	-43.8
2017年10月	3.9	1.1	-22.7	-25.2
2017年11月	5.0	16.4	-30.5	-27.7
2017年12月	-6.4	-22.5	8.0	-52.3
2018年1月	-12.8	-14.7	-18.7	-28.2

資料: 東日本建設業保証㈱



グラフ1: 請負金額



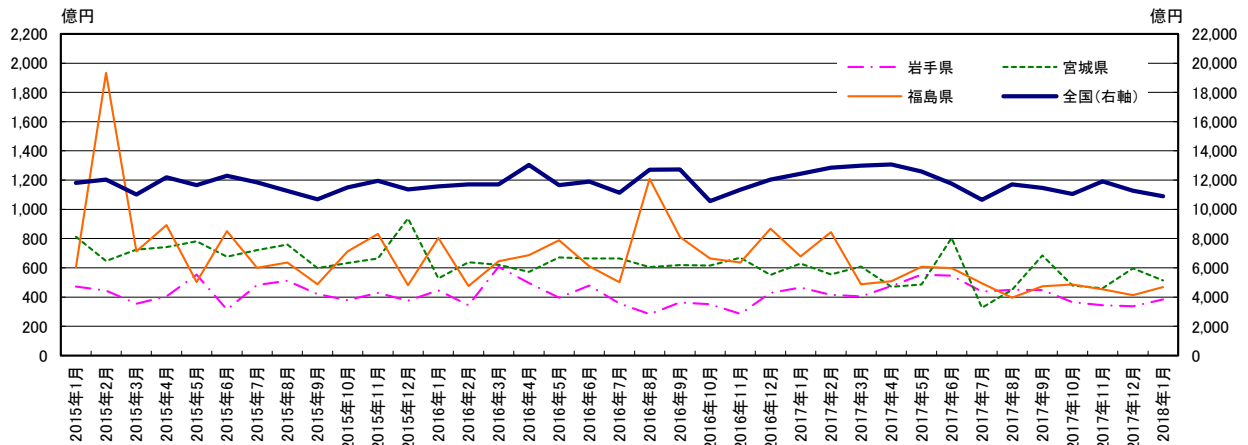
グラフ2: 前年同月比

東北3県 公共工事請負金額（季節調整値）

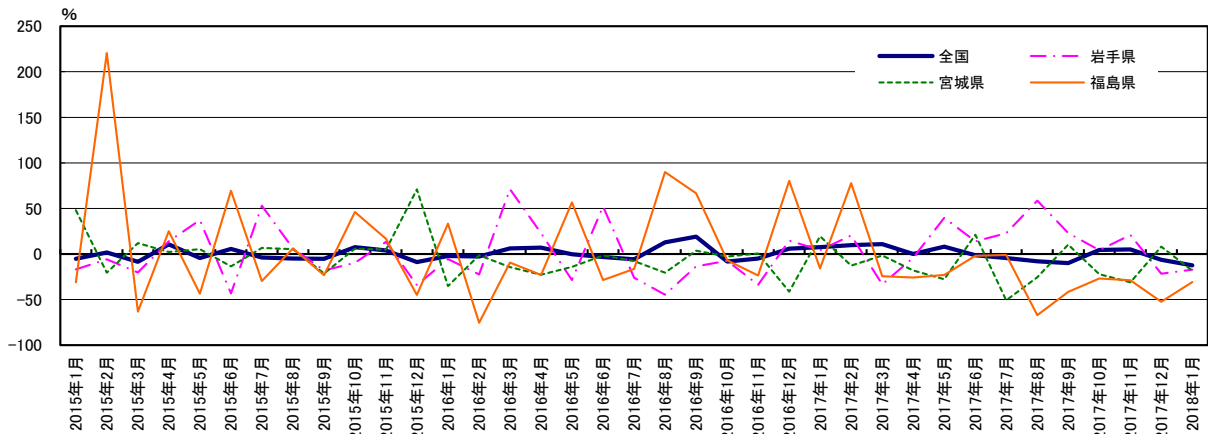
	単位:億円			
	全国(右軸)	岩手県	宮城県	福島県
2015年1月	11,818	472	813	603
2015年2月	12,035	445	647	1,934
2015年3月	11,023	355	725	713
2015年4月	12,198	404	742	892
2015年5月	11,664	554	782	503
2015年6月	12,302	315	676	852
2015年7月	11,841	482	721	599
2015年8月	11,265	512	760	636
2015年9月	10,688	420	598	487
2015年10月	11,504	379	633	712
2015年11月	11,945	430	664	832
2015年12月	11,359	375	938	481
2016年1月	11,575	446	527	805
2016年2月	11,716	345	638	475
2016年3月	11,708	607	620	646
2016年4月	13,047	496	573	686
2016年5月	11,653	396	671	788
2016年6月	11,906	480	665	610
2016年7月	11,145	356	664	501
2016年8月	12,713	284	605	1,208
2016年9月	12,725	363	620	812
2016年10月	10,563	350	615	664
2016年11月	11,342	285	668	637
2016年12月	12,029	429	552	867
2017年1月	12,438	465	630	678
2017年2月	12,856	415	556	844
2017年3月	12,983	405	609	488
2017年4月	13,070	475	470	509
2017年5月	12,590	553	485	607
2017年6月	11,754	547	805	598
2017年7月	10,659	438	327	495
2017年8月	11,705	450	450	396
2017年9月	11,473	448	684	474
2017年10月	11,048	365	480	486
2017年11月	11,911	344	461	453
2017年12月	11,278	337	597	413
2018年1月	10,894	385	514	469

	前月比%			
	全国	岩手県	宮城県	福島県
	-5.2	-16.7	48.1	-31.0
	1.8	-5.7	-20.4	220.6
	-8.4	-20.3	12.1	-63.1
	10.7	13.9	2.3	25.0
	-4.4	37.1	5.4	-43.6
	5.5	-43.1	-13.6	69.4
	-3.8	53.0	6.7	-29.6
	-4.9	6.2	5.4	6.0
	-5.1	-18.0	-21.2	-23.4
	7.6	-9.8	5.8	46.3
	3.8	13.4	4.9	16.7
	-8.9	-34.0	70.9	-45.0
	-2.1	-5.4	-35.1	33.4
	-2.6	-22.5	-1.4	-75.4
	6.2	71.2	-14.5	-9.5
	7.0	22.7	-22.8	-23.1
	-0.1	-28.5	-14.1	56.7
	-3.2	52.3	-1.6	-28.4
	-5.9	-26.1	-7.8	-16.4
	12.9	-44.6	-20.3	90.1
	19.1	-13.5	3.5	66.6
	-8.2	-7.5	-2.8	-6.8
	-5.0	-33.7	0.7	-23.4
	5.9	14.7	-41.2	80.4
	7.5	4.1	19.5	-15.8
	9.7	20.2	-12.8	77.7
	10.9	-33.2	-1.7	-24.4
	0.2	-4.1	-18.0	-25.9
	8.0	39.8	-27.7	-23.0
	-1.3	14.1	21.0	-2.0
	-4.4	23.0	-50.8	-1.1
	-7.9	58.6	-25.6	-67.2
	-9.8	23.2	10.4	-41.6
	4.6	4.2	-22.0	-26.8
	5.0	20.8	-31.1	-28.8
	-6.2	-21.6	8.1	-52.4
	-12.4	-17.2	-18.4	-30.9

資料: 東日本建設業保証㈱のデータを元に作成



グラフ1: 請負金額



グラフ2: 前月比